

Projet de recherche



Effets de l'intégration de la fonction d'aide à la classe dans les établissements d'enseignement primaire du Québec

**Denis Savard
Université Laval**

**Nancy Granger
Université de Sherbrooke**

Contexte de l'étude

Comme annoncé dans le Plan de relance pour la réussite 2021-2022, le Ministère mettra en place un projet pilote intégrant une ressource d'aide à la classe au primaire afin de maximiser le temps consacré par le personnel enseignant à l'enseignement, c'est-à-dire ce pour quoi il détient une expertise distinctive.

En effet, la multiplicité des tâches demandées aux enseignantes et aux enseignants peut présenter un défi à l'accomplissement de leur objectif premier : voir à la réussite éducative de tous les élèves qui leur sont confiés. Certaines de ces tâches ne requièrent pas de compétences professionnelles liées à l'enseignement et peuvent être confiées à d'autres personnes.

Ce projet pilote est donc à la fois l'occasion de valoriser la mission première des enseignantes et des enseignants et de mettre à profit les compétences et l'expertise d'autres ressources au sein de l'équipe-école.

À cette fin, les postes d'aides à la classe seront confiés à des membres du personnel de soutien, par exemple, au personnel des services de garde en milieu scolaire ou aux techniciens et techniciennes en éducation spécialisée. En confiant le poste d'aide à la classe à ce personnel, le Ministère reconnaît l'importance du rôle qu'il peut jouer auprès des élèves et souhaite favoriser la collaboration entre des catégories de personnel qui ont parfois peu d'occasions de travailler ensemble.

Le CRIRES (1)



Centre de recherche et d'intervention sur la réussite scolaire

Mission

- Le CRIRES se consacre à l'étude de la réussite et de la persévérance scolaires et au soutien des milieux dans leurs efforts pour favoriser la réussite de tous les élèves.

Historique et composition

- Le CRIRES a été fondé en 1992.
- Centre de recherche interuniversitaire, le CRIRES compte 55 chercheurs de 7 universités (Laval, McGill, Sherbrooke, UQAC, UQAR, UQO, UQTR) en plus d'une centaine de partenaires provenant d'organismes travaillant à la réussite scolaire.
- Le CRIRES porte la mention de Centre de recherche reconnu par le Conseil universitaire de l'Université Laval.

Le CRIRES (2)



Recherche et intervention

- Le CRIRES met l'accent sur la résolution des problèmes auxquels sont confrontés les milieux. À cette fin, il mène des travaux de recherche fondamentale et appliquée.
- La recherche en partenariat le distingue. Il met en pratique la devise:

Pas d'intervention sans recherche et pas de recherche sans intervention.

- La programmation du CRIRES s'établit selon deux axes:
Axe 1 - Pratiques proximales de l'élève et réussite scolaire (enseignement – apprentissage...)
Axe 2 - Pratiques distales de l'élève et réussite scolaire (gouvernance, organisation scolaire, relations...)

Depuis 30 ans, le CRIRES c'est plus de :

4 000 publications,
3 400 communications,
800 projets de recherche financés,
750 diplômés de 2^e et 3^e cycles en lien avec la réussite scolaire.

Les chercheurs



Denis Savard

Professeur titulaire en évaluation institutionnelle
et évaluation de programme
Université Laval
Directeur du CRIRES



Nancy Granger

Vice-doyenne à la formation continue
et aux études supérieures
Professeure en gestion de l'éducation
et de la formation
Université de Sherbrooke

L'équipe de recherche



Nicole Martel	Coordonnatrice des entrevues
Manon Beaudoin	Interviewer, analyste
Jean-François Noulin	Analyste
Ashley Byrne	Interviewer, analyste
Camille Larouche	Transcription
Audrey April	Coordonnatrice des questionnaires

Les objectifs de l'étude



1. Réaliser une recension de la littérature (scientifique et grise) sur l'intégration des aides à la classe ainsi que les modèles d'organisation innovants au Canada et à travers le monde
2. Décrire les leviers, les défis, les besoins, les modèles d'organisation et les rôles et responsabilités relatifs à l'intégration des aides à la classe au sein des écoles participantes
3. Identifier les pratiques de collaboration enseignante/aide à la classe les plus inspirantes
4. Recommander au Ministère les modèles d'organisation des aides à la classe les plus prometteurs

Le suivi par objectifs (1)



1. Réaliser une recension de la littérature (scientifique et grise) sur l'intégration des aides à la classe et sur les modèles d'organisation innovants au Canada et à travers le monde

- À partir d'un plan de recherche détaillé (voir document: AAC- Plan de recherche documentaire- exemple.docx)
 - 158 articles scientifiques recensés (29 articles spécifiquement retenus)
- Littérature grise (Australie, Canada, États-Unis, Royaume-Uni) (voir document: AAC- Documents officiels- Stratégies- Aides à la classe.xlsx)
 - 41 documents retenus
- Recension des écrits à l'international
 - 82 documents retenus

Le suivi par objectifs (2)



2. Décrire les leviers, les défis, les besoins, les modèles d'organisation et les rôles et responsabilités relatifs à l'intégration des aides à la classe au sein des écoles participantes

- **Dimensions**

- Formation professionnelle de l'aide
- Connaissance des attentes
- Intégration de l'aide dans l'organisation de la classe, de l'école
- Responsabilités et compréhension des rôles respectifs
- Modèle de travail
- Temps de planification avec l'enseignante
- Types d'intervention (fonctions assumées, rôles attribués)
- Organisation du temps
- Relation enseignante – aide à la classe
- Espace occupé dans la classe
- Types d'enfants
- Formation proposée
- ...

Le suivi par objectifs (3)



3. Identifier les pratiques de collaboration enseignante/ aide à la classe les plus inspirantes

- Pistes relevées dans la recension à être mises à l'épreuve dans le concret
- Mise en place d'un site de partage et de recension de pratiques inspirantes

Le suivi par objectifs (4)



4. Recommander au Ministère les modèles d'organisation des aides à la classe les plus prometteurs

- Recension en cours de programmes de formation, de descriptions de tâches d'aide à la classe dans différents systèmes
- Organisation des consultations et des observations des milieux participants

Devis de recherche (1)



Partenaires de la recherche

- 100 milieux partenaires pour le projet pilote
 - Dans chacun des milieux :
 - Toutes les personnes participantes : aides à la classe, enseignantes et enseignants et direction
- Panel d'experts
 - De 6 à 10 experts
 - Chercheuses et chercheurs reconnus dans le domaine (intra et extra Québec)
 - Experts praticiens provenant de milieux appliquant la mesure
 - Experts praticiens québécois
 - Recrutement en cours

Devis de recherche (2)

Instrumentation et déroulement (1)

Phase 1: Contexte et conditions d'implantation

Instrument	Participant-e-s	Dates prévues Dates réelles
Entrevues (3 schémas)	60 entrevues 20 aides 20 enseignantes 20 directions	Du 7 au 18 novembre 2022 Du 21 novembre au 8 décembre 2022
Questionnaires (3 formes)	100+ aides 100+ enseignantes 100+ directions	Du 21 novembre au 9 décembre 2022 Du 5 décembre 2022 au 31 janvier 2023
Panel d'experts	6 à 10 experts	Lun 22-12-05 Reporté
Site de partage		En continue
Dépôt d'un rapport préliminaire		Lun 23-01-16

Devis de recherche (3)

Instrumentation et déroulement (2)

Phase 1 : Contexte et conditions d'implantation Questionnaires écrits (1 101 répondants)

Statut	Titre	Créé	Propriétaire	Réponses anonymisées	Partielles	Complètes	Total
▶	Projet pilote d'Aide à la classe - Aide à la classe	16.11.2022	auapr1	Oui	193	423	616
▶	Projet pilote d'Aide à la classe - Personnel enseignant	16.11.2022	auapr1	Oui	177	585	762
▶	Projet pilote d'Aide à la classe - Direction	16.11.2022	auapr1	Oui	61	93	154

Devis de recherche (4)

Instrumentation et déroulement Phase 2: Opérationnalisation et recommandations

Instrument	Participant-e-s	Dates prévues Ajustements possibles
Entrevues (3 schémas)	60 entrevues 20 aides 20 enseignantes 20 directions	Lun 23-03-06 au Ven 23-04-07
Observation	20 milieux	Lun 23-03-06 au Ven 23-04-07
Questionnaires (3 formes)		Lun 23-03-06 au Mer 23-04-12
Groupes de discussions focalisés	Aides Enseignants Aides – Enseignants - Directions	Lun 23-04-24 au Lun 23-05-01
Panel d'experts	6 à 10 experts	Mar 23-05-16
Dépôt du rapport final		Ven 23-09-15
Activité de transfert		Ven 23-10-13

Devis de recherche (5)



Sommaire

- 2 000 + questionnaires écrits (1 101 dans la phase 1)
- 120 entrevues
- 20 observations *in situ*
- 6 groupes de discussion focalisée
- 2 séances de panel d'experts
- 1 site de partage

Certificat éthique



Le projet a reçu une certification du comité éthique de la recherche de l'Université Laval assurant notamment :

- La protection des renseignements personnels (anonymisation, confidentialité...)
 - Aucune personne, aucune école, aucun CSS ne sera identifié.
- Le consentement éclairé de la participation
- Le droit de retrait à tout moment du processus
- Une sauvegarde sécuritaire des données
- Des modalités de destruction des données personnelles (adresses courriels...) respectant les pratiques éthiques établies

Opérations réalisées et en cours

- Recension des écrits
 - Recension de la documentation
 - Analyse
 - Recension de programmes de formation et de descriptions de tâches d'aide à la classe dans différents systèmes
- Entrevues
 - Transcription et codage des 60 entrevues
 - Analyse selon le cadre théorique
- Questionnaire (questions fermées)
 - Distributions de fréquences
 - Fréquences croisées (Qn * Satisfaction face au projet)
 - Facteurs de différenciation entre les plus et les moins satisfaits
- Questionnaire (questions ouvertes)
 - Organisation du traitement (fichiers Excel)
 - Recension des idées principales
 - Codage
 - Analyse

Résultats des questionnaires

Description de l'échantillon (direction)

27. Quel est votre statut d'emploi actuel?

		Fréquence	Pourcentage	Pourcentage valide	Pourcentage cumulé
Valide	Régulier à temps plein	92	98,9	98,9	98,9
	Occasionnel à temps plein	1	1,1	1,1	100,0
	Total	93	100,0	100,0	

32. Indiquez le niveau de scolarité le plus élevé que vous avez complété.

		Fréquence	Pourcentage	Pourcentage valide	Pourcentage cumulé
Valide	Universitaire (Maitrise)	26	28,0	28,0	28,0
	Universitaire (Diplôme d'études supérieures spécialisées)	57	61,3	61,3	89,2
	Universitaire (Baccalauréat)	10	10,8	10,8	100,0
	Total	93	100,0	100,0	

34. À quel genre appartenez-vous?

		Fréquence	Pourcentage	Pourcentage valide	Pourcentage cumulé
Valide	Homme	19	20,4	20,4	20,4
	Femme	74	79,6	79,6	100,0
	Total	93	100,0	100,0	

35. Dans quelle tranche d'âge vous situez-vous?

		Fréquence	Pourcentage	Pourcentage valide	Pourcentage cumulé
Valide	60 ans et plus	3	3,2	3,2	3,2
	50-59 ans	32	34,4	34,4	37,6
	40-49 ans	51	54,8	54,8	92,5
	30-39 ans	7	7,5	7,5	100,0
	Total	93	100,0	100,0	

Description de l'échantillon (enseignant.e.s)

26. Quel est votre statut d'emploi actuel?

		Fréquence	Pourcentage	Pourcentage valide	Pourcentage cumulé
Valide	Régulier à temps plein	503	86,0	86,0	86,0
	Régulier à temps partiel	53	9,1	9,1	95,0
	Occasionnel à temps plein	26	4,4	4,4	99,5
	Occasionnel à temps partiel	3	,5	,5	100,0
	Total	585	100,0	100,0	

32. Indiquez le niveau de scolarité le plus élevé que vous avez complété.

		Fréquence	Pourcentage	Pourcentage valide	Pourcentage cumulé
Valide	Universitaire (Maitrise)	29	5,0	5,0	5,0
	Universitaire (Diplôme d'études supérieures spécialisées)	65	11,1	11,1	16,1
	Universitaire (Baccalauréat)	480	82,1	82,1	98,1
	Diplôme professionnel (DEP)	1	,2	,2	98,3
	Collégial pré-universitaire	1	,2	,2	98,5
	Collégial – technique	4	,7	,7	99,1
	Autre	5	,9	,9	100,0
	Total	585	100,0	100,0	

34. À quel genre vous identifiez-vous?

		Fréquence	Pourcentage	Pourcentage valide	Pourcentage cumulé
Valide	Homme	30	5,1	5,1	5,1
	Femme	555	94,9	94,9	100,0
	Total	585	100,0	100,0	

35. Dans quelle tranche d'âge vous situez-vous?

		Fréquence	Pourcentage	Pourcentage valide	Pourcentage cumulé
Valide	60 ans et plus	4	,7	,7	,7
	50-59 ans	124	21,2	21,2	21,9
	40-49 ans	229	39,1	39,1	61,0
	30-39 ans	171	29,2	29,2	90,3
	20-29 ans	57	9,7	9,7	100,0
	Total	585	100,0	100,0	

Description de l'échantillon (aides à la classe)

30. Quel autre emploi que celui d'aide à la classe occupez-vous dans l'école?

		Fréquence	Pourcentage	Pourcentage valide	Pourcentage cumulé
Valide	Technicien(ne) en éducation spécialisée	47	11,1	11,1	11,1
	Surveillant(e) d'élèves	25	5,9	5,9	17,0
	Préposé(e) aux élèves handicapés	14	3,3	3,3	20,3
	Éducateur (trice) en service de garde	304	71,9	71,9	92,2
	Autre	15	3,5	3,5	95,7
	Aucun autre emploi	18	4,3	4,3	100,0
	Total	423	100,0	100,0	

39. Dans quelle tranche d'âge vous situez-vous?

		Fréquence	Pourcentage	Pourcentage valide	Pourcentage cumulé
Valide	60 ans et plus	42	9,9	9,9	9,9
	50-59 ans	87	20,6	20,6	30,5
	40-49 ans	155	36,6	36,6	67,1
	30-39 ans	99	23,4	23,4	90,5
	20-29 ans	40	9,5	9,5	100,0
	Total	423	100,0	100,0	

36. Indiquez le niveau de scolarité le plus élevé que vous avez complété.

		Fréquence	Pourcentage	Pourcentage valide	Pourcentage cumulé
Valide	Universitaire (Maitrise)	4	,9	,9	,9
	Universitaire (Doctorat)	2	,5	,5	1,4
	Universitaire (Baccalauréat)	59	13,9	13,9	15,4
	Diplôme professionnel (DEP)	81	19,1	19,1	34,5
	Collégial pré-universitaire	23	5,4	5,4	40,0
	Collégial – Technique	107	25,3	25,3	65,2
	Collégial – AEC	61	14,4	14,4	79,7
	Autre	33	7,8	7,8	87,5
	5e secondaire	53	12,5	12,5	100,0
	Total	423	100,0	100,0	

38. À quel genre appartenez-vous?

		Fréquence	Pourcentage	Pourcentage valide	Pourcentage cumulé
Valide	Homme	24	5,7	5,7	5,7
	Femme	399	94,3	94,3	100,0
	Total	423	100,0	100,0	

Niveau de satisfaction général : projet aide à la classe(1)

Sur une échelle de 0 à 10, quel est votre niveau de satisfaction quant au projet d'aide à la classe? [Projet d'aide à la classe]

Catégorie d'emploi	Moyenne
Direction	9,11
Aides à la classe	8,92
Enseignant.e.s	8,40

Niveau de satisfaction général : projet aide à la classe (2)

Directions

26. Sur une échelle de 0 à 10, quel est votre niveau de satisfaction quant au projet d'aide à la classe?
[Projet d'aide à la classe]

		Fréquence	Pourcentage	Pourcentage valide	Pourcentage cumulé
Valide	10	43	46,2	46,2	46,2
	9	29	31,2	31,2	77,4
	8	12	12,9	12,9	90,3
	7	7	7,5	7,5	97,8
	6	1	1,1	1,1	98,9
	5	1	1,1	1,1	100,0
	Total	93	100,0	100,0	

Aides à la classe

25. Sur une échelle de 0 à 10, quel est votre niveau de satisfaction quant au projet d'aide à la classe?
[Projet d'aide à la classe]

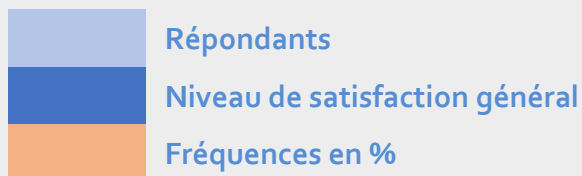
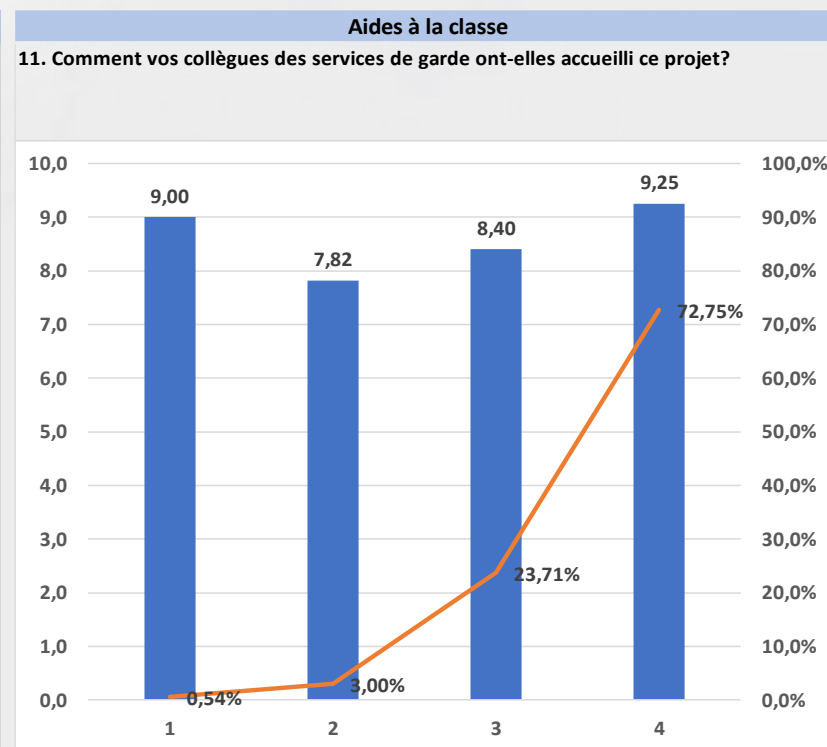
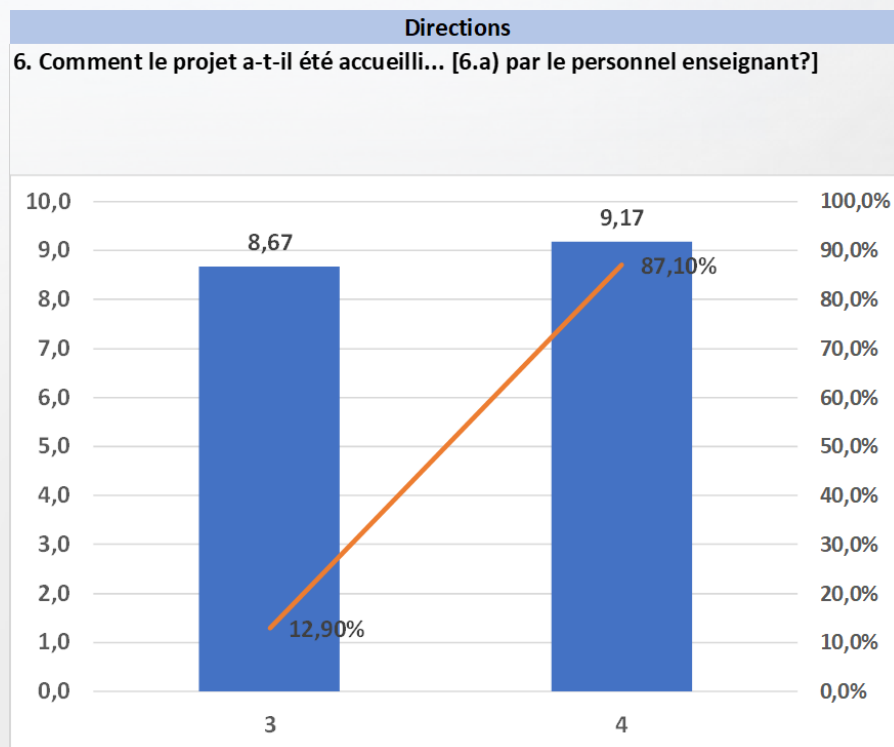
		Fréquence	Pourcentage	Pourcentage valide	Pourcentage cumulé
Valide	10	216	51,1	51,2	51,2
	9	83	19,6	19,7	70,9
	8	66	15,6	15,6	86,5
	7	29	6,9	6,9	93,4
	6	13	3,1	3,1	96,4
	5	6	1,4	1,4	97,9
	4	1	,2	,2	98,1
	3	4	,9	,9	99,1
	2	1	,2	,2	99,3
	1	1	,2	,2	99,5
	0	2	,5	,5	100,0
	Total	422	99,8	100,0	
	Manquant	Système	1	,2	
Total		423	100,0		

Enseignant.e.s

25. Sur une échelle de 0 à 10, quel est votre niveau de satisfaction quant au projet d'aide à la classe?
[Projet d'aide à la classe]

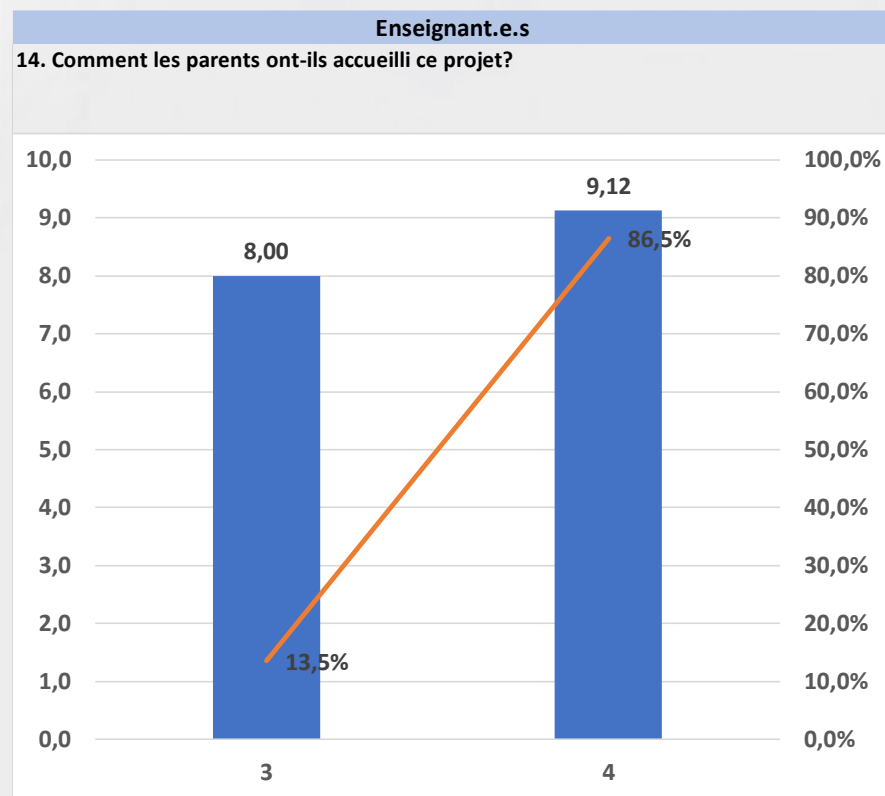
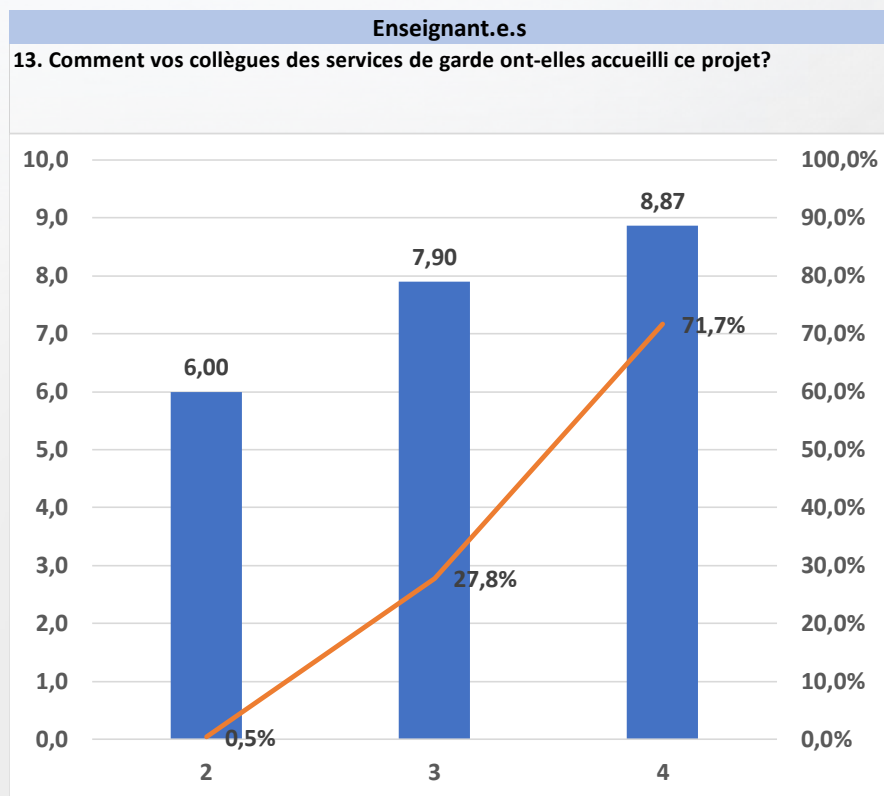
		Fréquence	Pourcentage	Pourcentage valide	Pourcentage cumulé
Valide	10	184	31,5	31,5	31,5
	9	144	24,6	24,7	56,2
	8	129	22,1	22,1	78,3
	7	60	10,3	10,3	88,5
	6	27	4,6	4,6	93,2
	5	22	3,8	3,8	96,9
	4	6	1,0	1,0	97,9
	3	4	,7	,7	98,6
	2	2	,3	,3	99,0
	1	4	,7	,7	99,7
	0	2	,3	,3	100,0
Total	584	99,8	100,0		
Manquant	Système	1	,2		
Total		585	100,0		

Accueil du projet (1)



- 4- Très bien
- 3- Plutôt bien
- 2- Plutôt mal
- 1- Très mal

Accueil du projet (2)

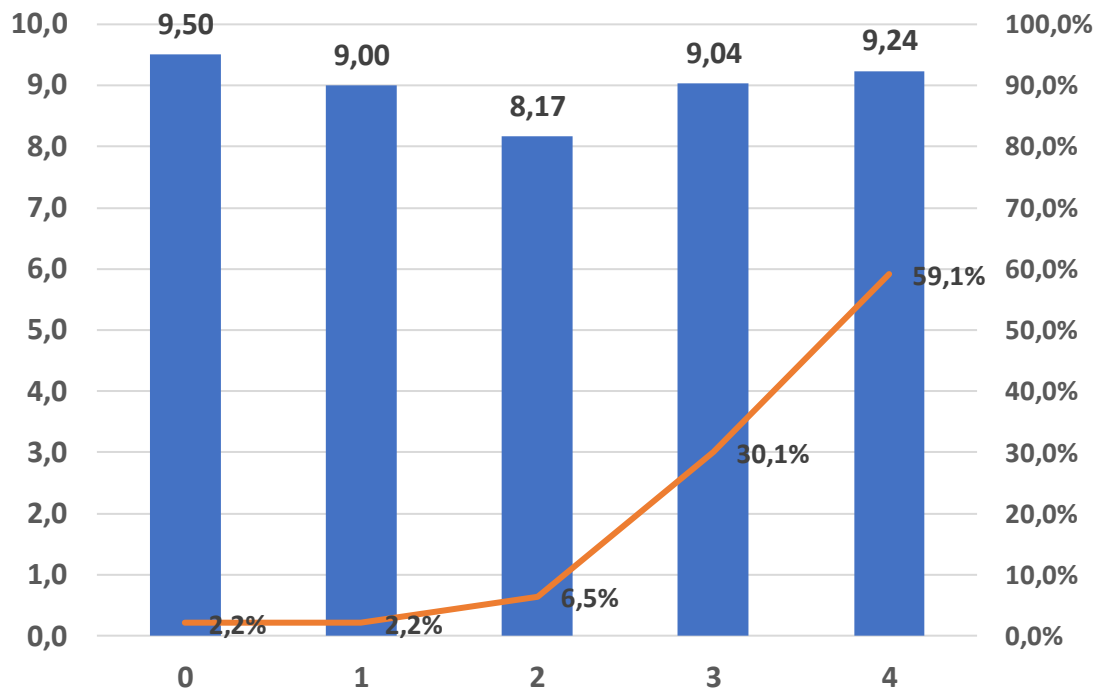


- 4- Très bien
- 3- Plutôt bien
- 2- Plutôt mal
- 1- Très mal

Connaissance du rôle de la direction

Directions

ATTENTES 20. Indiquez dans quelle mesure vous êtes en accord avec les énoncés ci-dessous. [20.a) Je connais le rôle que doit jouer la direction dans le projet d'aide à la classe.]



4- Tout à fait d'accord

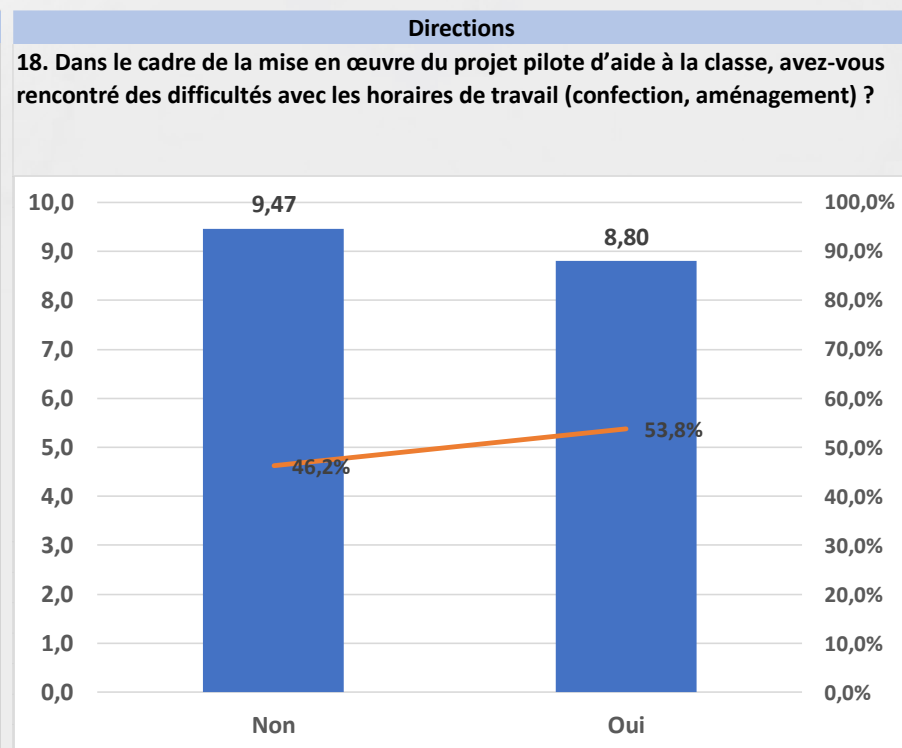
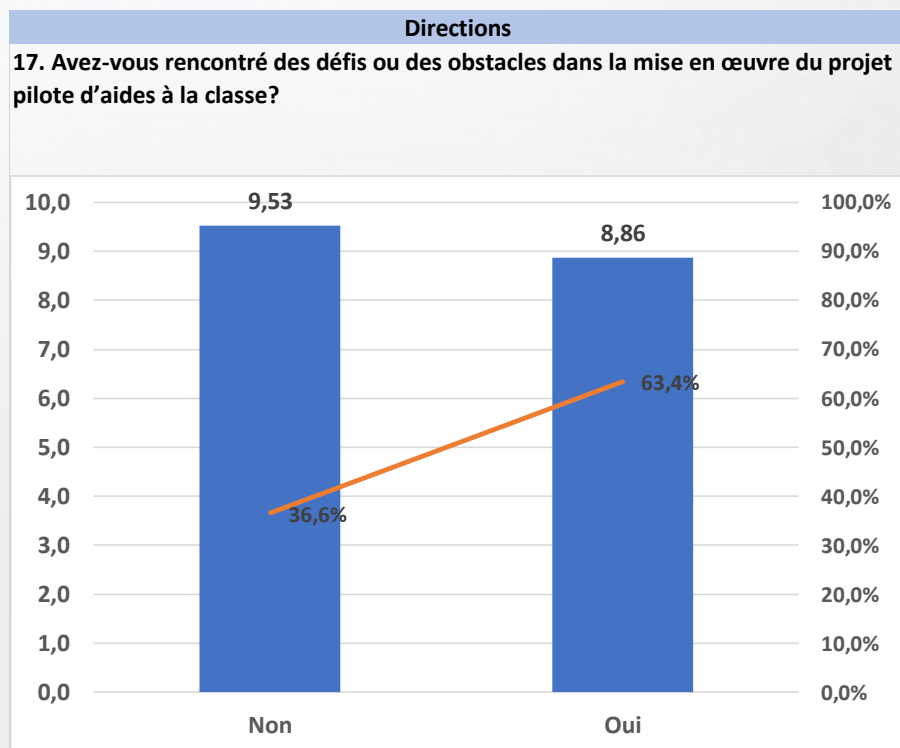
3- Plutôt d'accord

2- Moyennement d'accord

1- Plutôt en désaccord

0- Tout à fait en désaccord

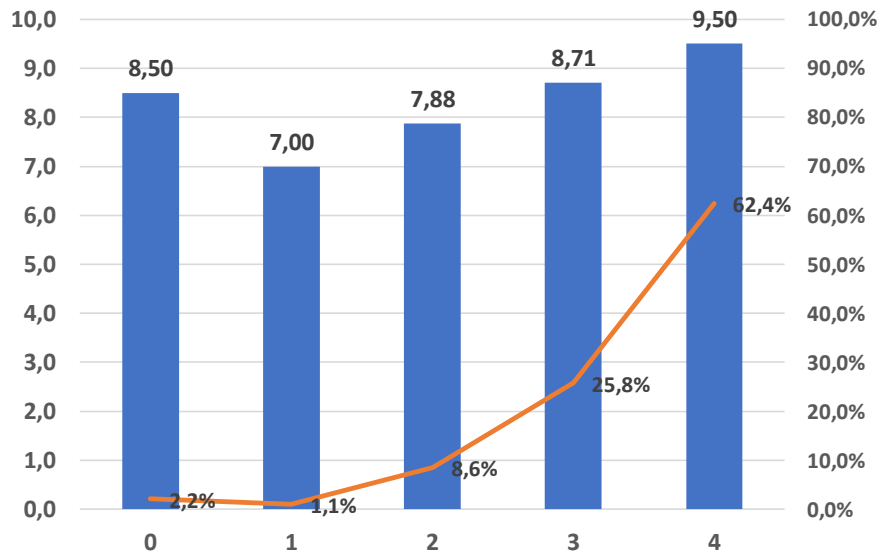
Directions : défis et difficultés



Supervision efficace

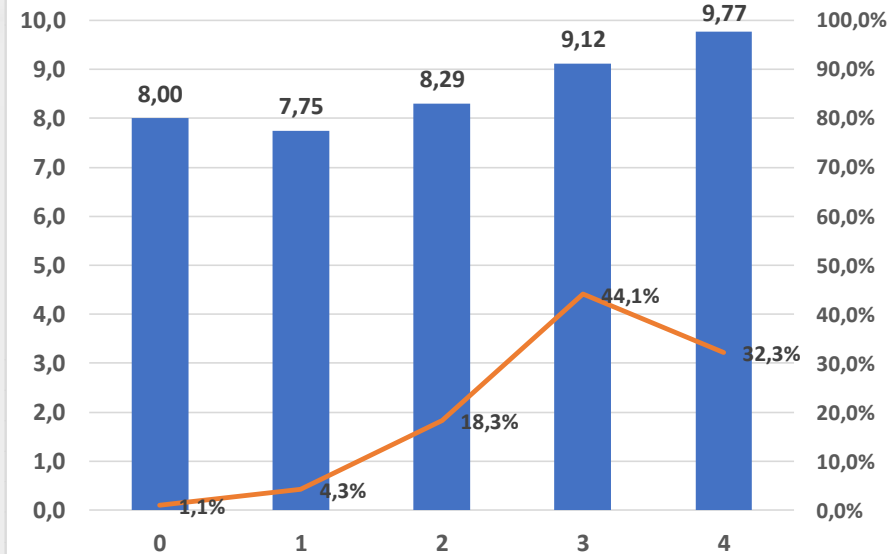
Directions

SENTIMENT DE COMPÉTENCE 22. Indiquez dans quelle mesure vous êtes en accord avec les énoncés ci-dessous. [22.a] Je possède la formation nécessaire à la supervision des enseignantes ou enseignants et de l'aide à la classe.]



Directions

SENTIMENT DE COMPÉTENCE 22. Indiquez dans quelle mesure vous êtes en accord avec les énoncés ci-dessous. [22.b] J'ai le sentiment de superviser efficacement le travail de l'enseignante ou de l'enseignant et de l'aide à la classe.]

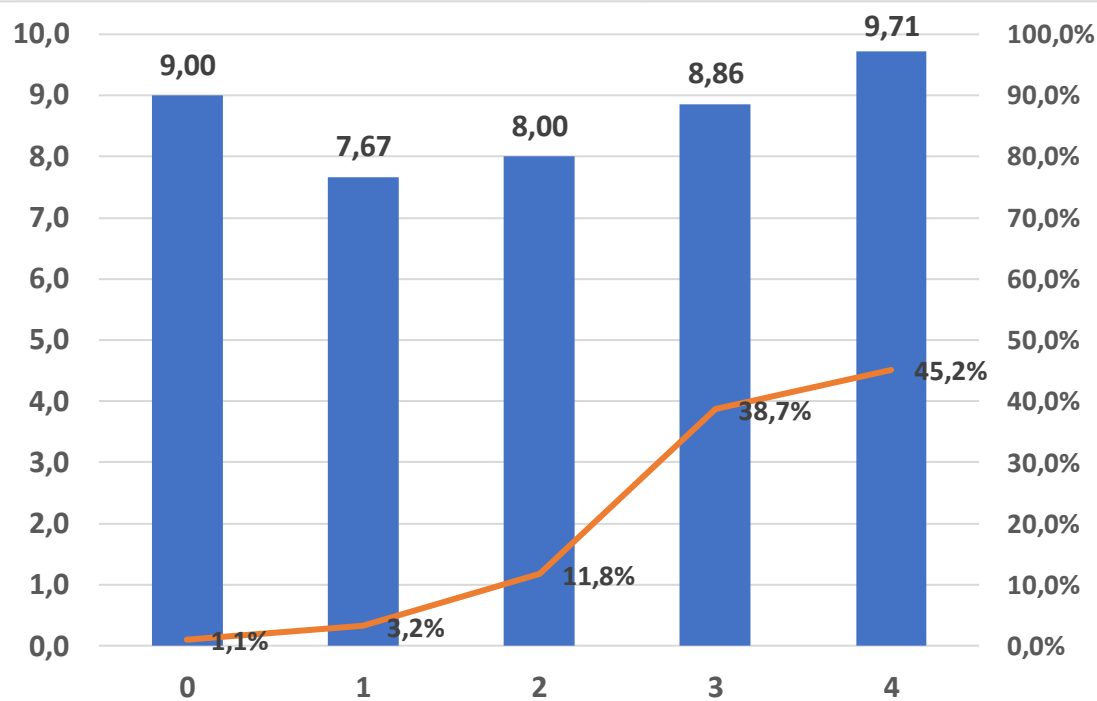


- 4- Tout à fait d'accord
- 3- Plutôt d'accord
- 2- Moyennement d'accord
- 1- Plutôt en désaccord
- 0- Tout à fait en désaccord

Clarté des rôles

Directions

SPÉCIFICATION DE LA TÂCHE 21. Indiquez dans quelle mesure vous êtes en accord avec les énoncés ci-dessous. [21.a) Les rôles dévolus à l'enseignante ou l'enseignant et à l'aide à la classe sont clairs.]



4- Tout à fait d'accord

3- Plutôt d'accord

2- Moyennement d'accord

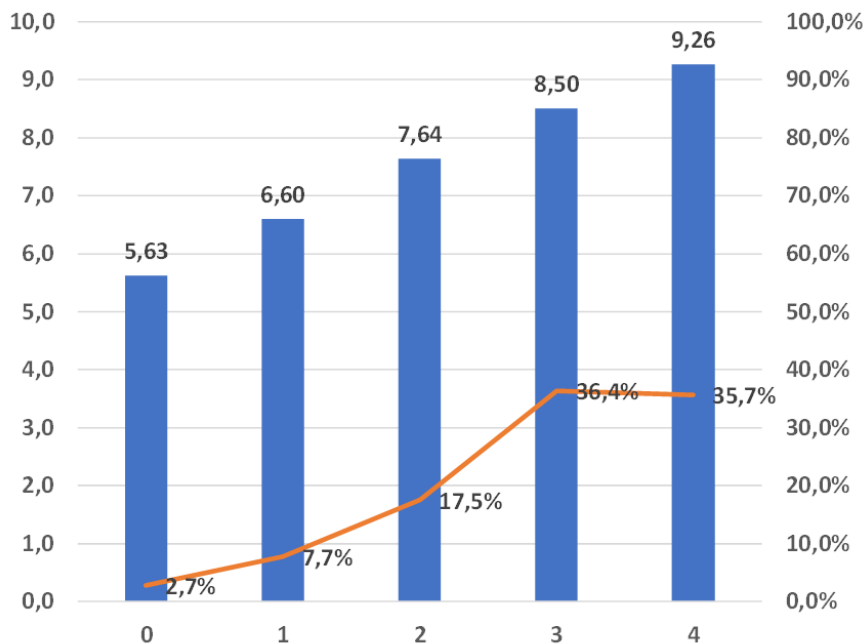
1- Plutôt en désaccord

0- Tout à fait en désaccord

Clarté des rôles

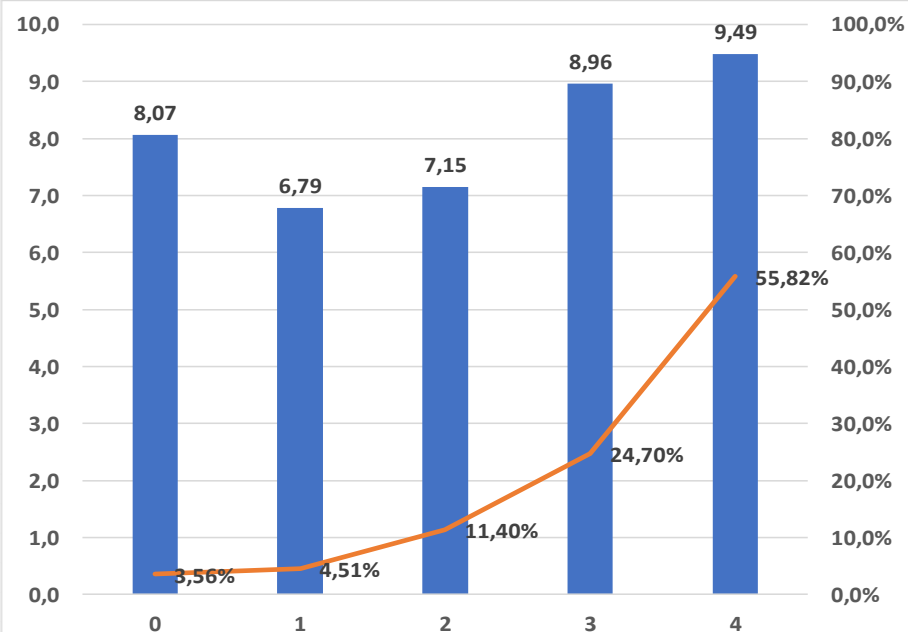
Enseignant.e.s

SPÉCIFICATION DE LA TÂCHE 19. Indiquez dans quelle mesure vous êtes en accord avec les énoncés ci-dessous. [Les rôles dévolus à l'enseignante ou à l'enseignant et à l'aide à la classe sont clairs.]



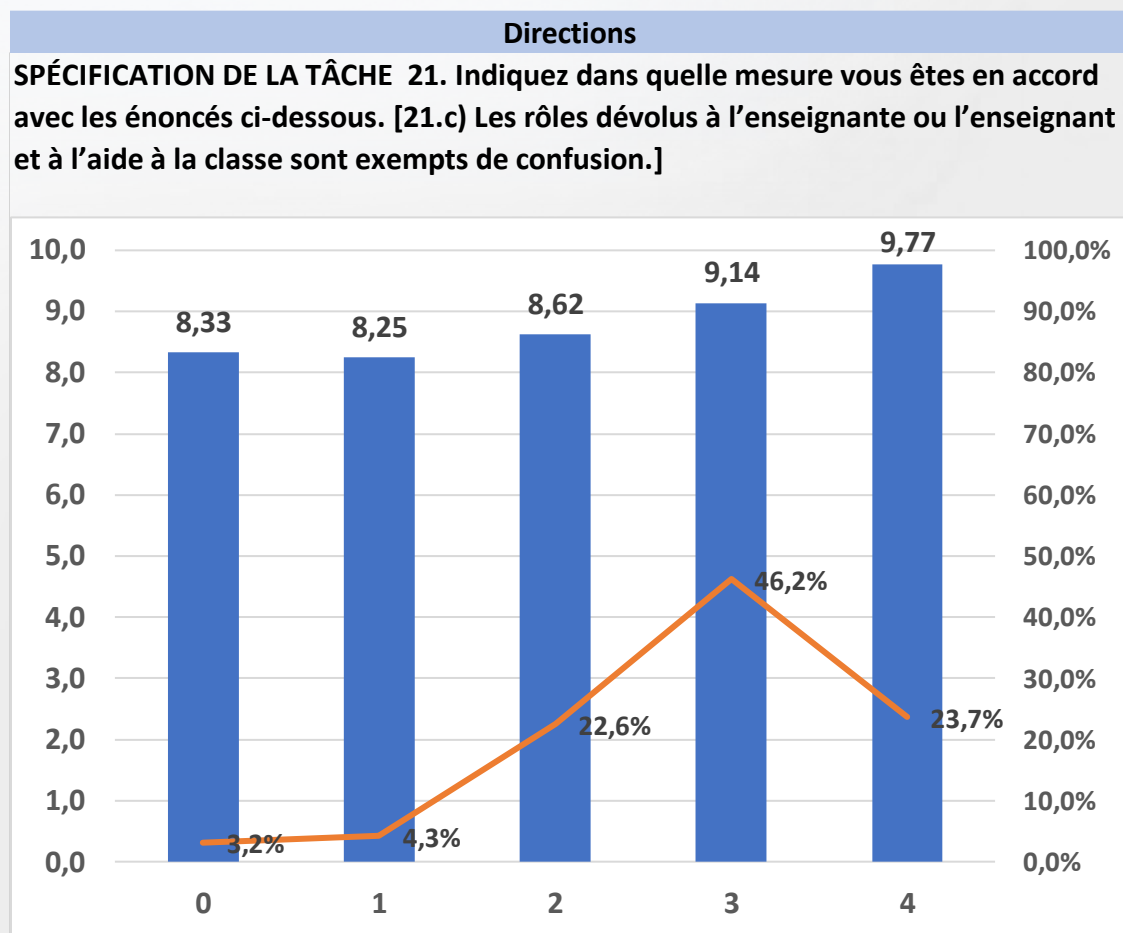
Aides à la classe

SPÉCIFICATION DE LA TÂCHE 17. Indiquez dans quelle mesure vous êtes en accord avec les énoncés ci-dessous. [Les rôles dévolus à l'enseignante ou l'enseignant et à l'aide à la classe sont clairs.]



- 4- Tout à fait d'accord
- 3- Plutôt d'accord
- 2- Moyennement d'accord
- 1- Plutôt en désaccord
- 0- Tout à fait en désaccord

Rôles exempts de confusion



4- Tout à fait d'accord

3- Plutôt d'accord

2- Moyennement d'accord

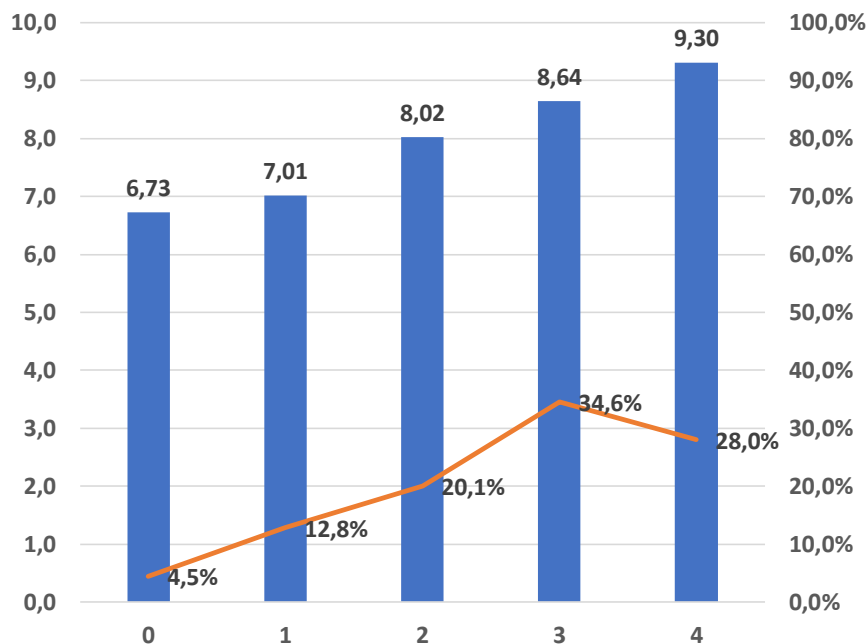
1- Plutôt en désaccord

0- Tout à fait en désaccord

Rôles exempts de confusion

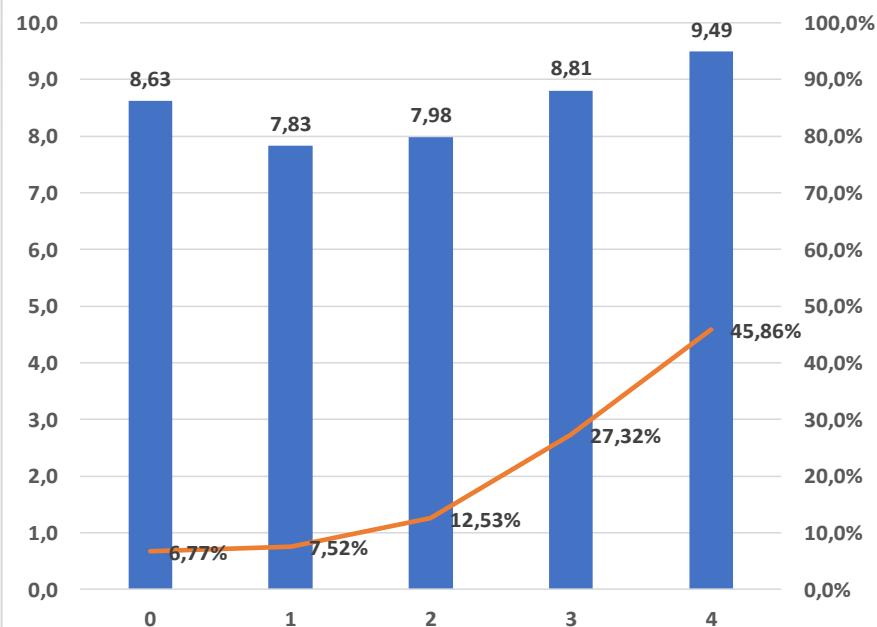
Enseignant.e.s

SPÉCIFICATION DE LA TÂCHE 19. Indiquez dans quelle mesure vous êtes en accord avec les énoncés ci-dessous. [Les rôles dévolus à l'enseignante ou à l'enseignant et à l'aide à la classe sont exempts de confusion.]



Aides à la classe

SPÉCIFICATION DE LA TÂCHE 17. Indiquez dans quelle mesure vous êtes en accord avec les énoncés ci-dessous. [Les rôles dévolus à l'enseignante ou l'enseignant et à l'aide à la classe sont exempts de confusion.]

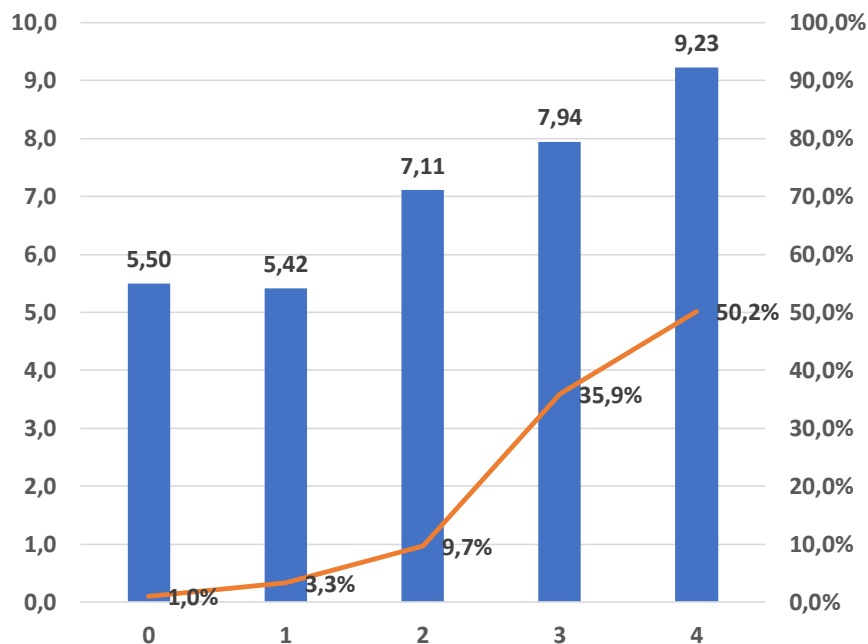


- 4- Tout à fait d'accord
- 3- Plutôt d'accord
- 2- Moyennement d'accord
- 1- Plutôt en désaccord
- 0- Tout à fait en désaccord

Complémentarité des rôles

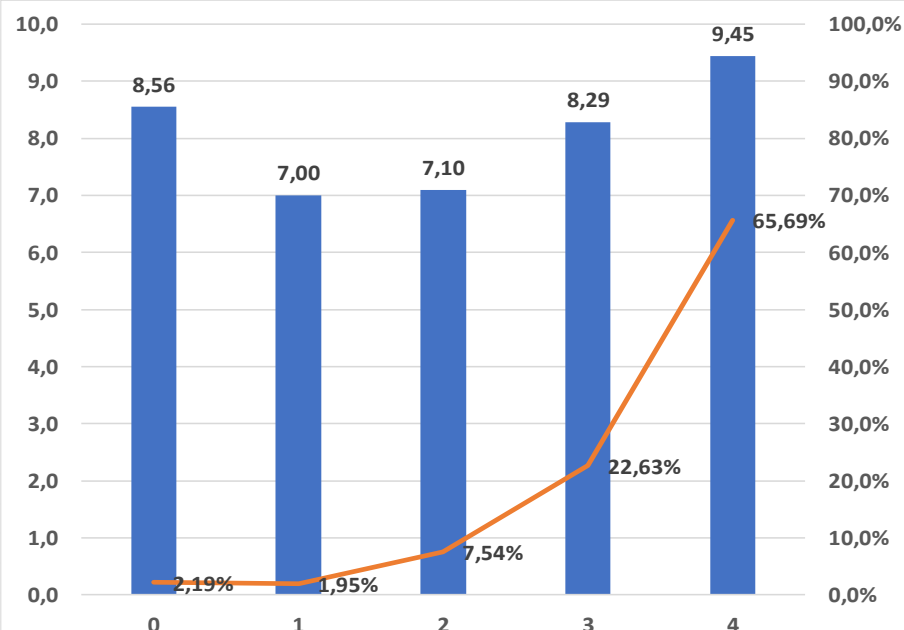
Enseignant.e.s

SPÉCIFICATION DE LA TÂCHE 19. Indiquez dans quelle mesure vous êtes en accord avec les énoncés ci-dessous. [Les rôles dévolus à l'enseignante ou à l'enseignant et à l'aide à la classe sont complémentaires.]



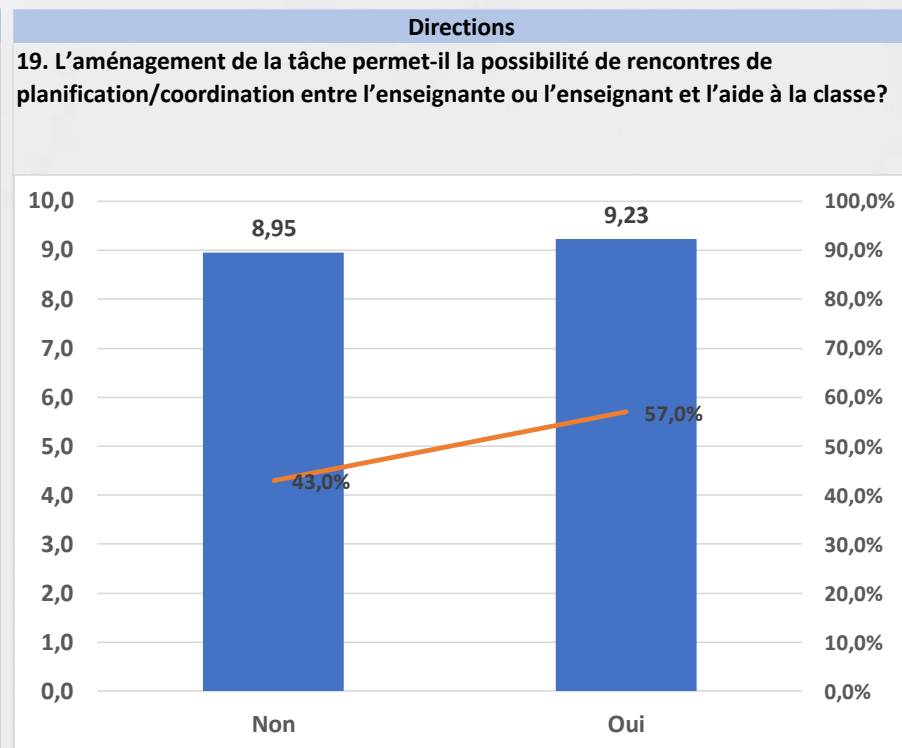
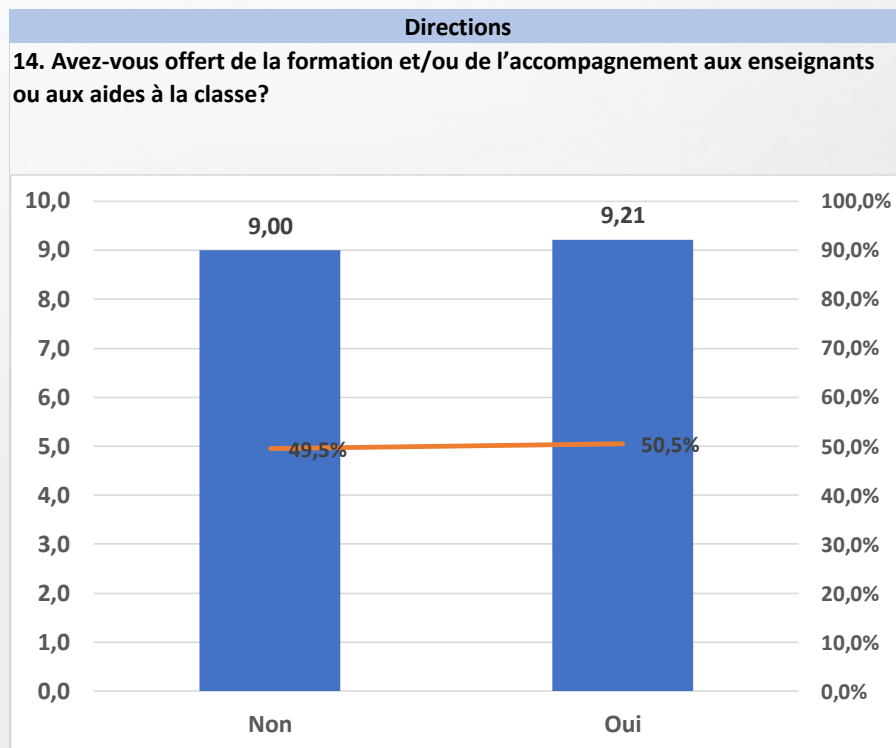
Aides à la classe

SPÉCIFICATION DE LA TÂCHE 17. Indiquez dans quelle mesure vous êtes en accord avec les énoncés ci-dessous. [Les rôles dévolus à l'enseignante ou l'enseignant et à l'aide à la classe sont complémentaires.]



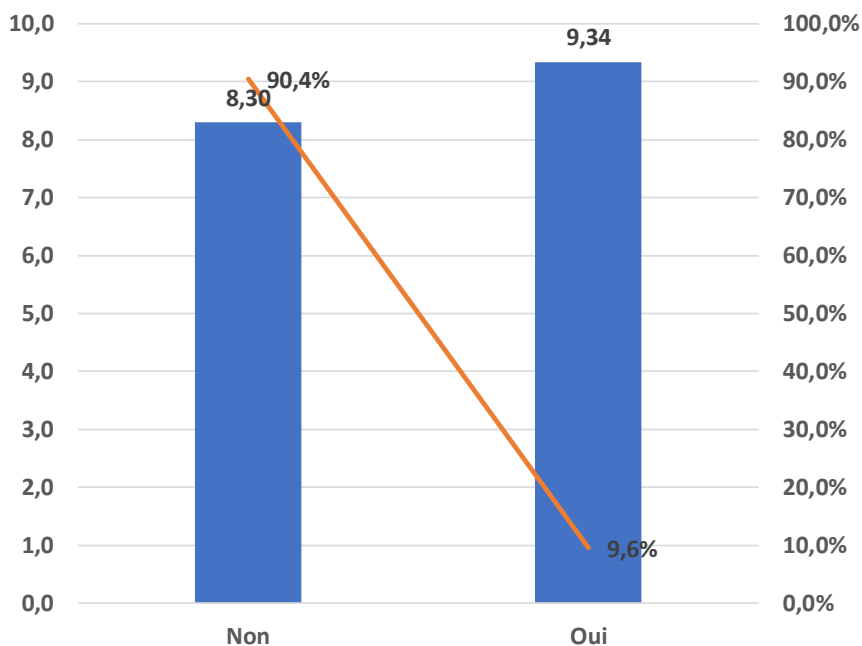
- 4- Tout à fait d'accord
- 3- Plutôt d'accord
- 2- Moyennement d'accord
- 1- Plutôt en désaccord
- 0- Tout à fait en désaccord

Formation et planification : direction

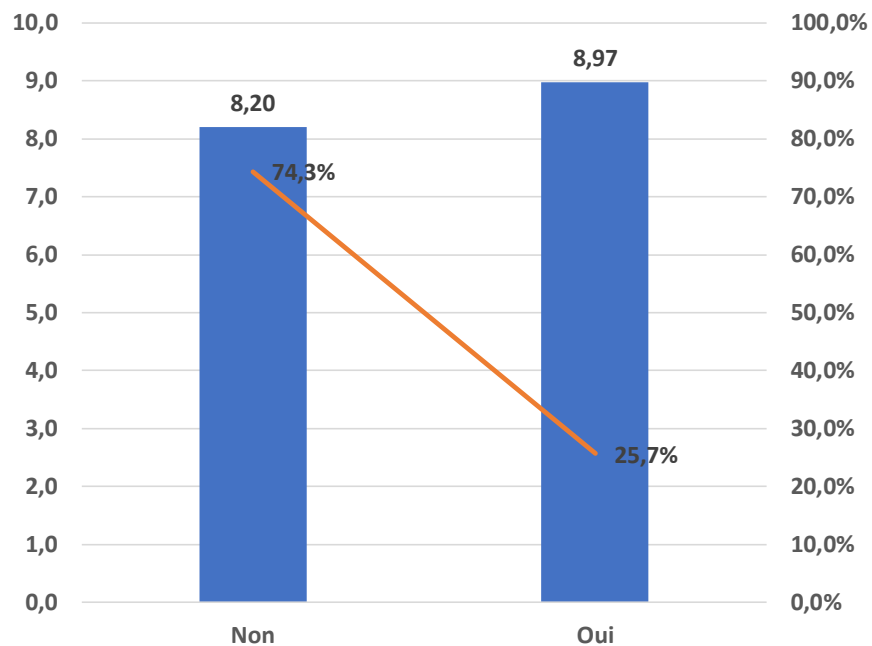


Formation et planification : enseignant.e.s

Enseignant.e.s
6. Avez-vous reçu de la formation et/ou de l'accompagnement pour vous soutenir dans l'accueil et l'intégration de l'aide à la classe?



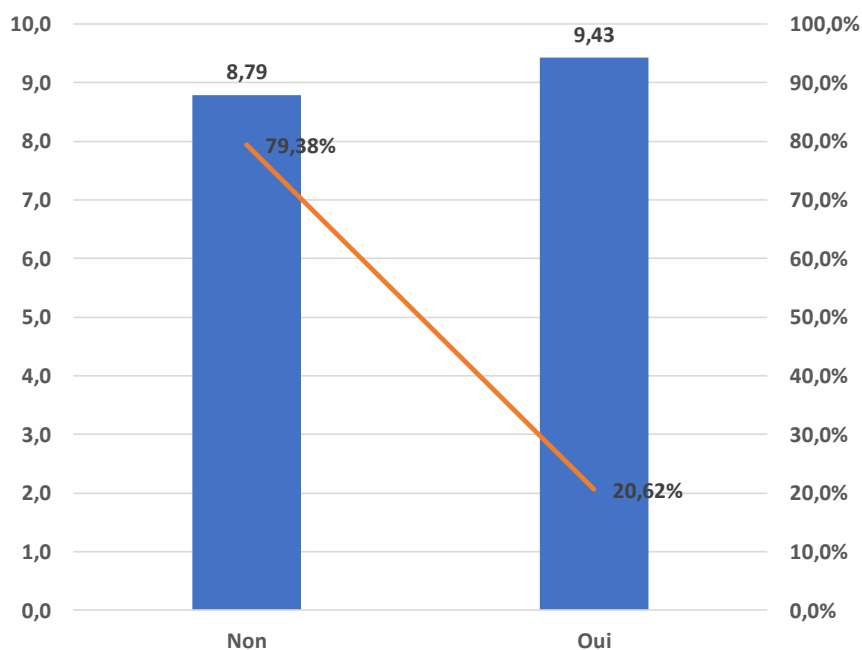
Enseignant.e.s
10. Avez-vous eu des rencontres de planification/coordination avec l'aide à la classe?



Formation et planification : aides à la classe

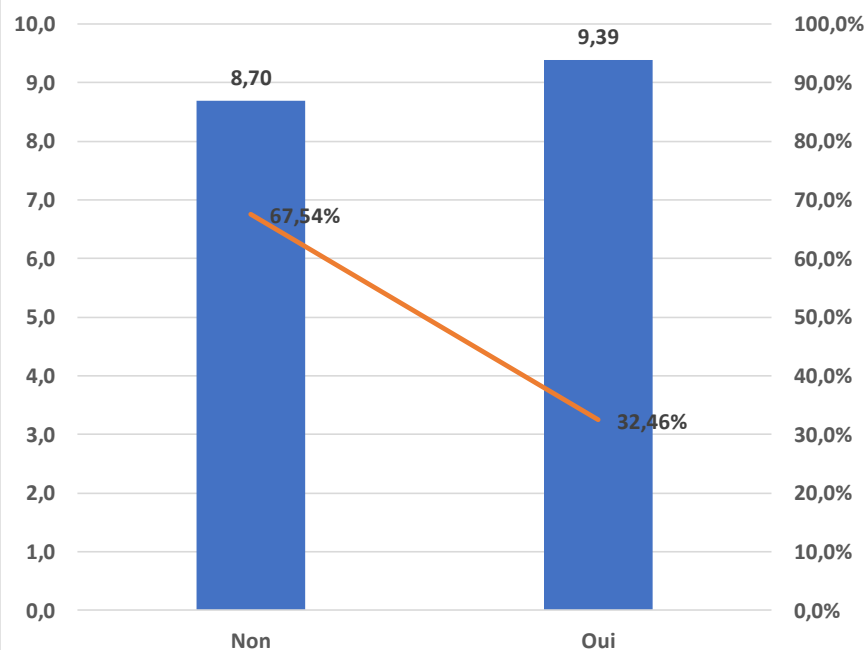
Aides à la classe

6. Avez-vous reçu de la formation et/ou de l'accompagnement pour vous soutenir dans votre rôle d'aide à classe?

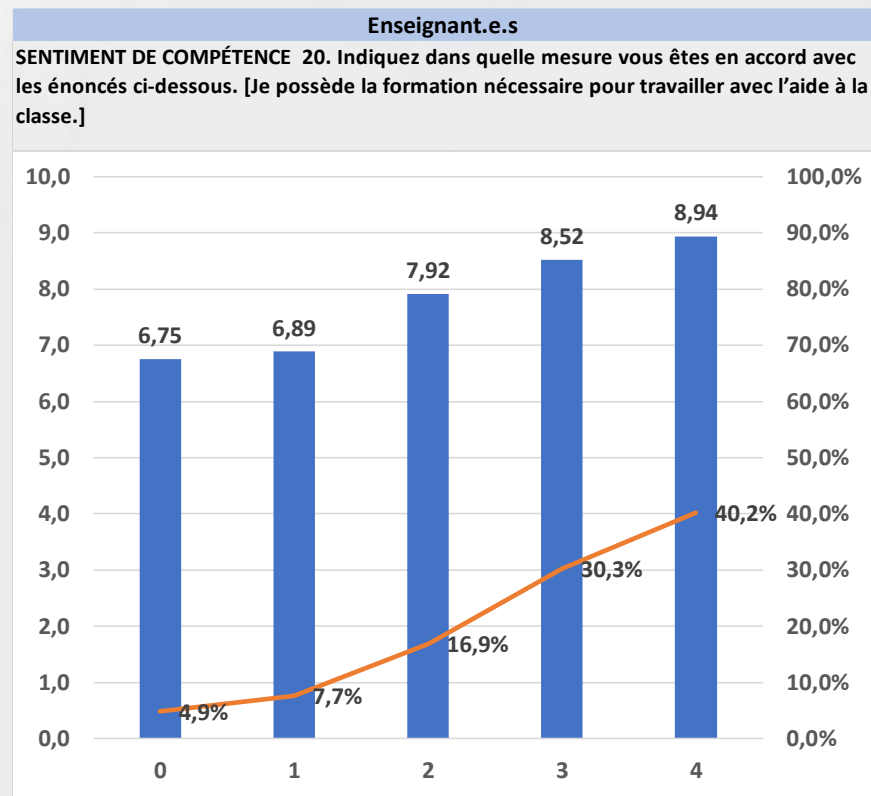
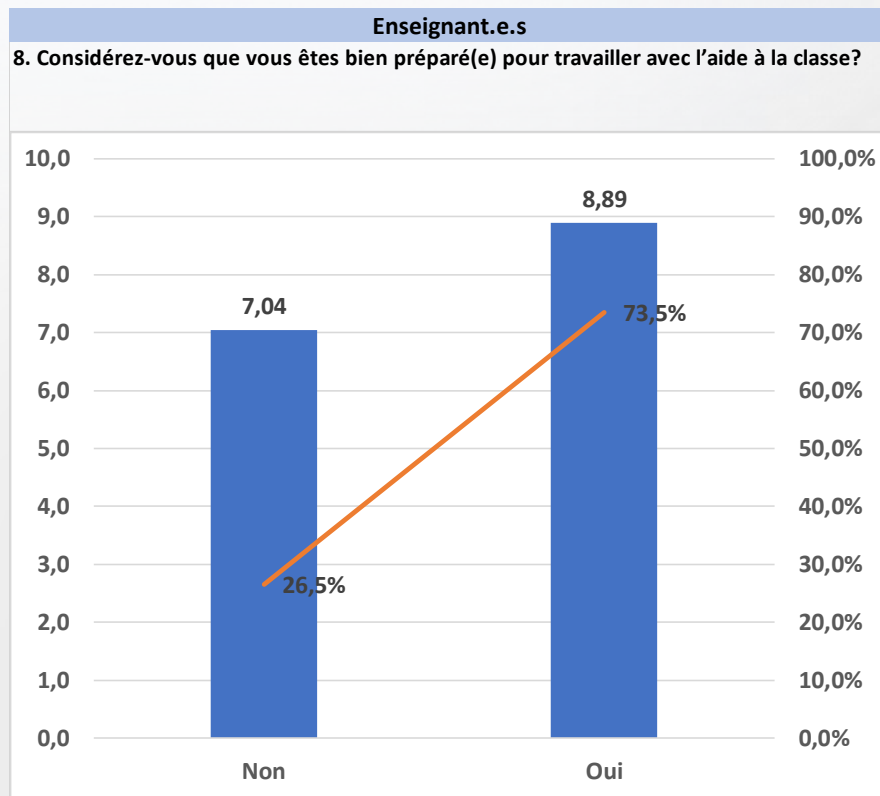


Aides à la classe

8. Avez-vous eu des rencontres de planification/coordination avec l'enseignante ou l'enseignant?



État de préparation de préparation et formation nécessaire

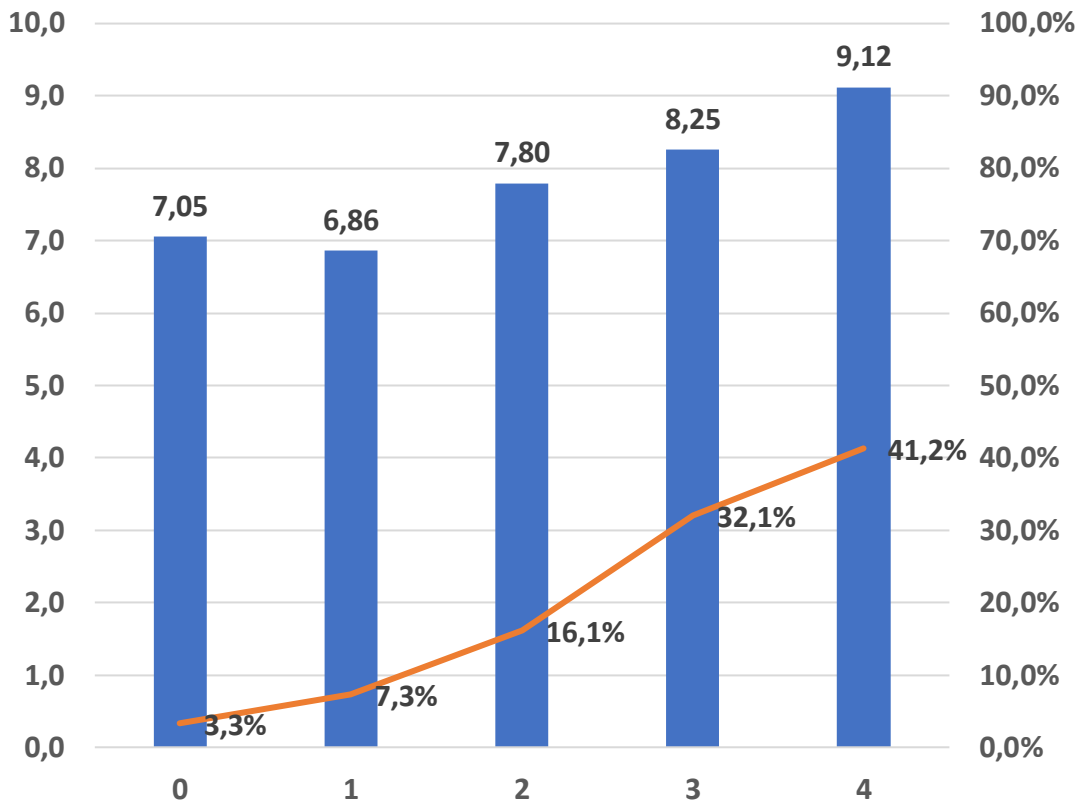


- 4- Tout à fait d'accord
- 3- Plutôt d'accord
- 2- Moyennement d'accord
- 1- Plutôt en désaccord
- 0- Tout à fait en désaccord

Connaissance des attentes de la direction

Enseignant.e.s

ATTENTES 18. Indiquez dans quelle mesure vous êtes en accord avec les énoncés ci-dessous. [Je connais les attentes de la direction à l'égard de mon travail avec l'aide à la classe.]



4- Tout à fait d'accord

3- Plutôt d'accord

2- Moyennement d'accord

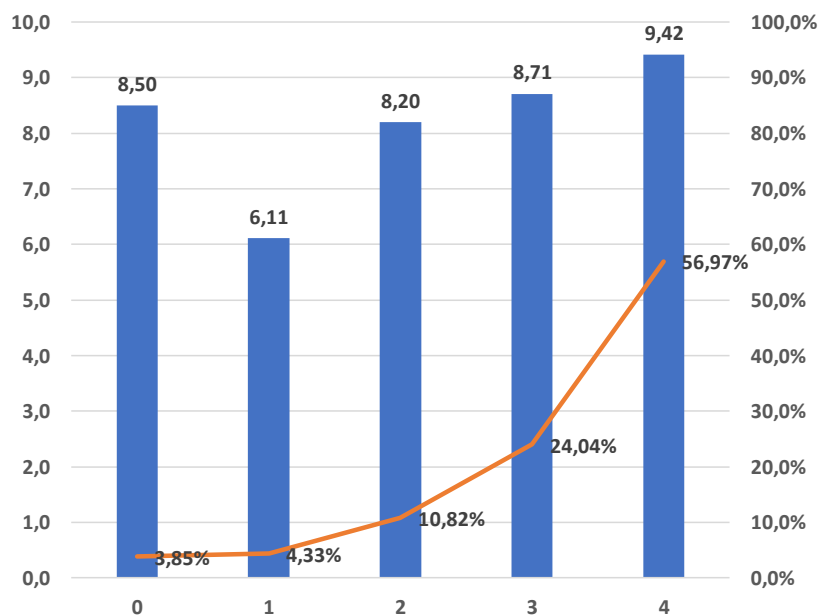
1- Plutôt en désaccord

0- Tout à fait en désaccord

Attentes de la direction et de l'enseignant.e

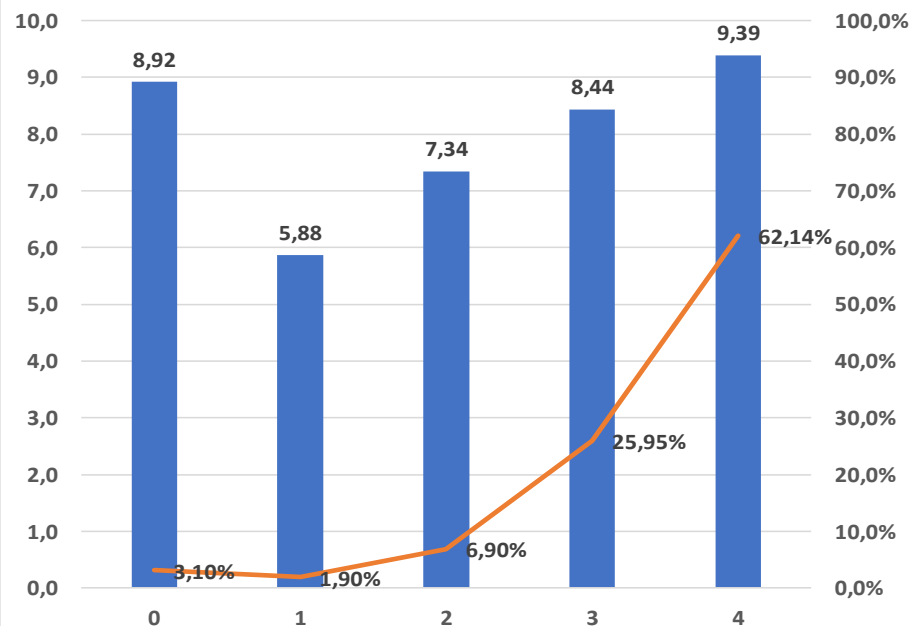
Aides à la classe

ATTENTES 16. Indiquez dans quelle mesure vous êtes en accord avec les énoncés ci-dessous. [Je connais les attentes de la direction.]



Aides à la classe

ATTENTES 16. Indiquez dans quelle mesure vous êtes en accord avec les énoncés ci-dessous. [Je connais les attentes de l'enseignante ou de l'enseignant de la classe.]

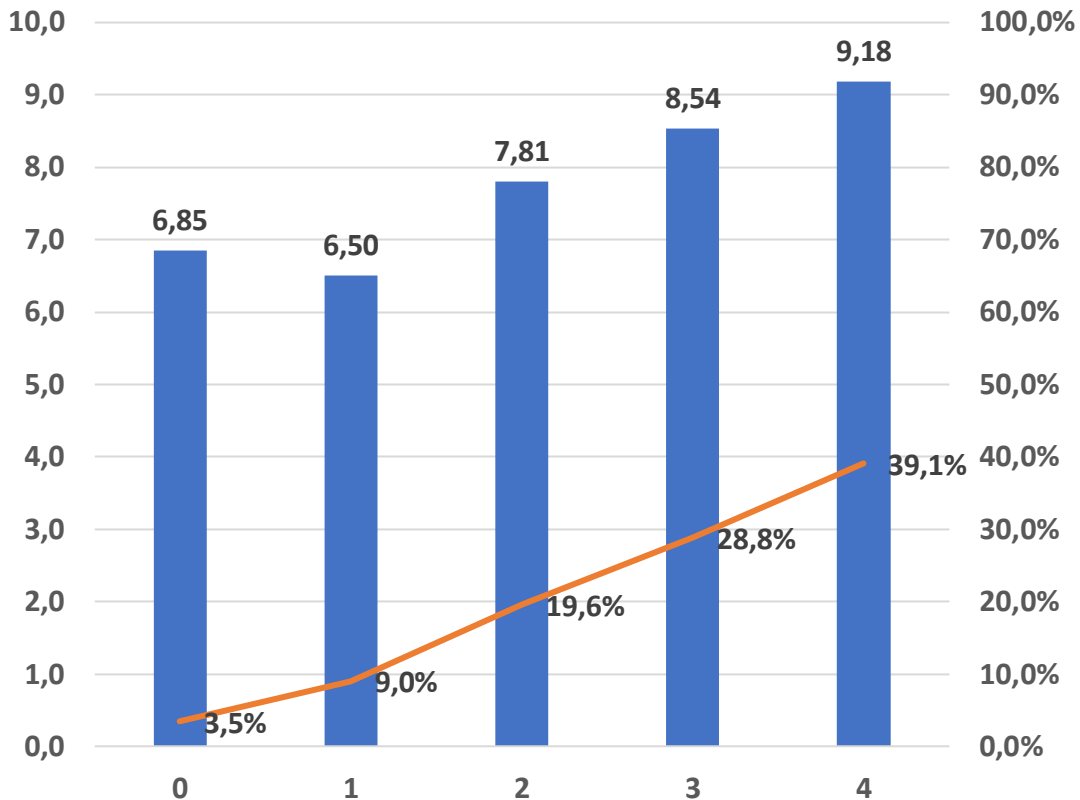


- 4- Tout à fait d'accord
- 3- Plutôt d'accord
- 2- Moyennement d'accord
- 1- Plutôt en désaccord
- 0- Tout à fait en désaccord

Connaissance des attentes

Enseignant.e.s

ATTENTES 18. Indiquez dans quelle mesure vous êtes en accord avec les énoncés ci-dessous. [Je connais les attentes de l'aide à la classe envers moi.]



4- Tout à fait d'accord

3- Plutôt d'accord

2- Moyennement d'accord

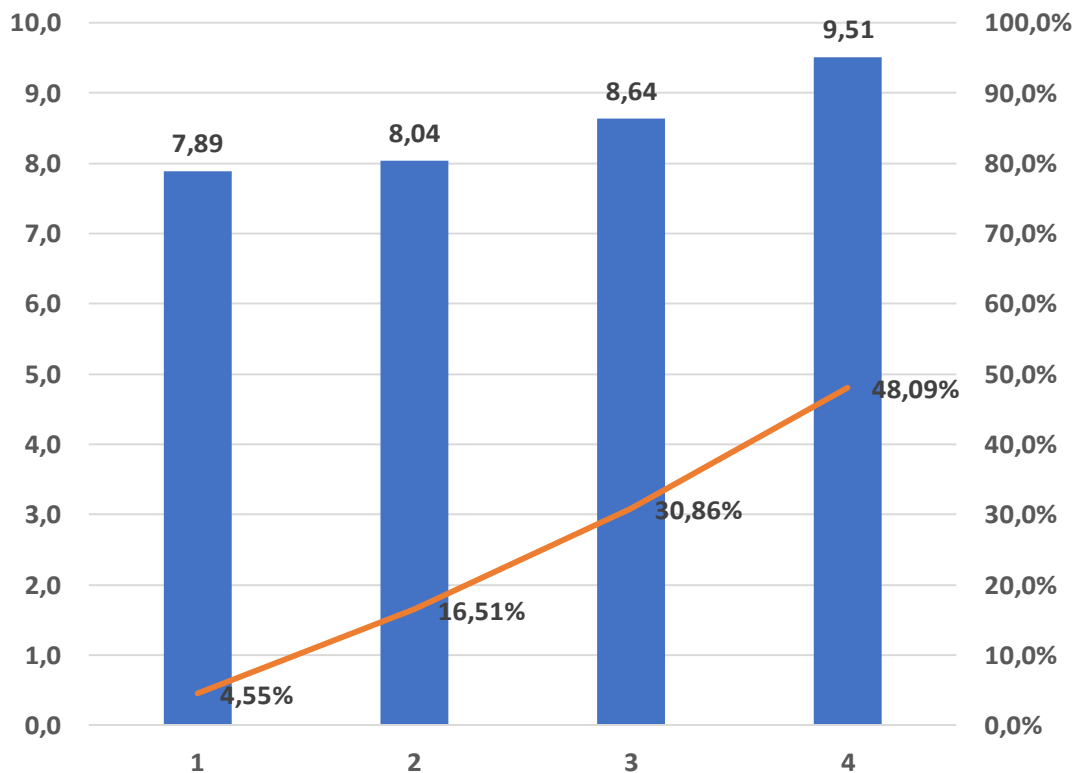
1- Plutôt en désaccord

0- Tout à fait en désaccord

Explication des rôles à l'aide à la classe

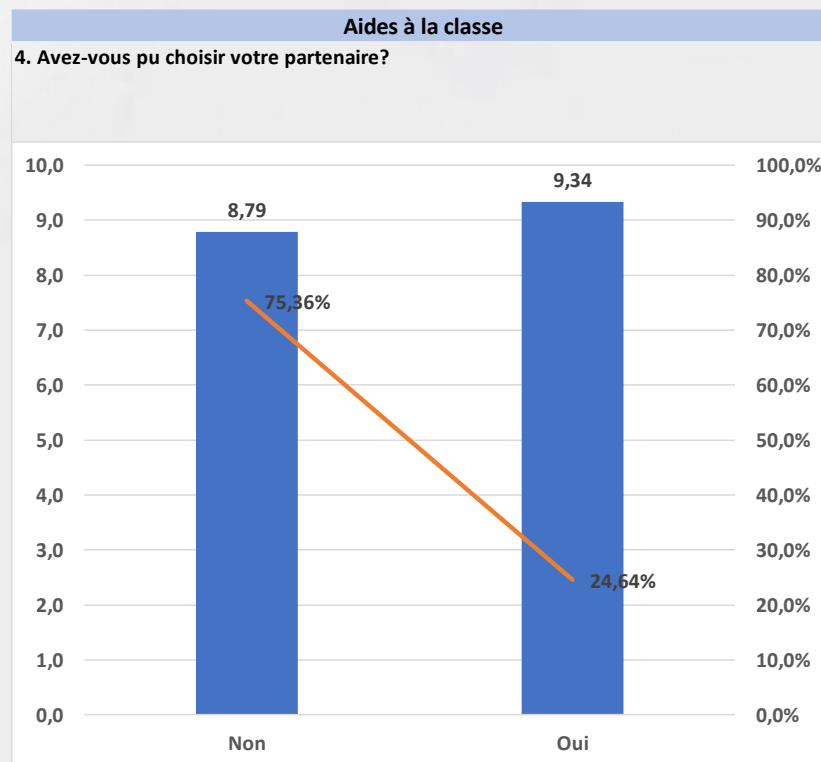
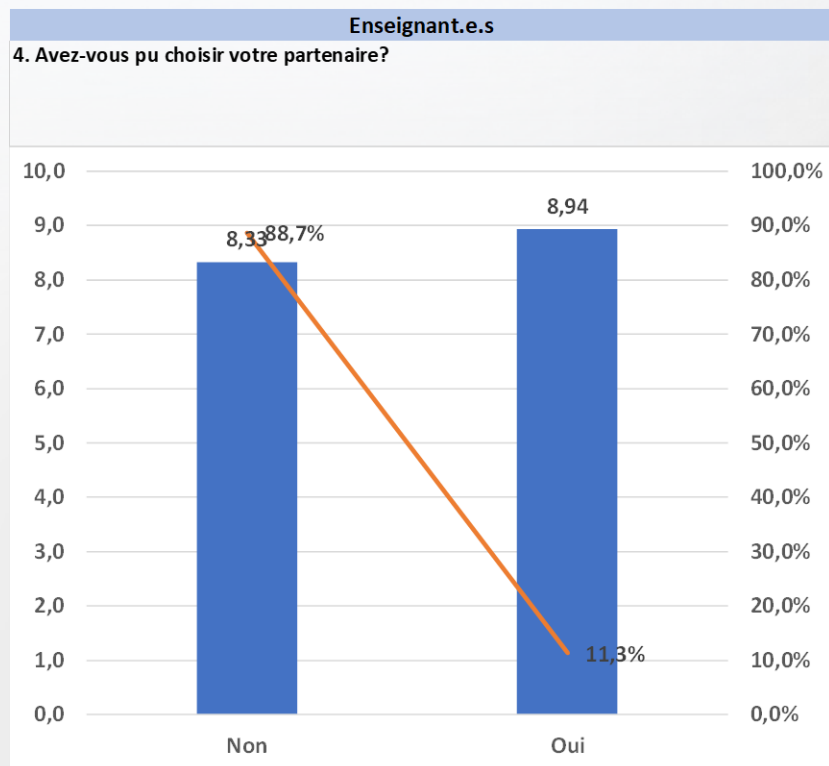
Aides à la classe

5. Vous a-t-on expliqué clairement la nature de vos attributions (rôles et tâches de l'enseignante ou de l'enseignant et de l'aide à la classe)?

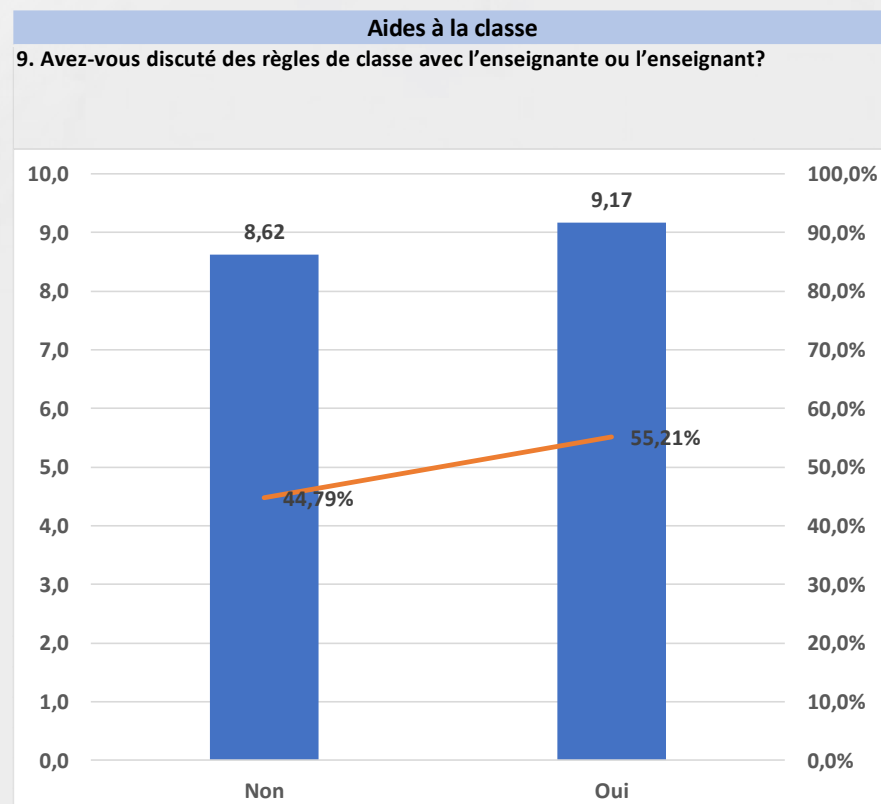
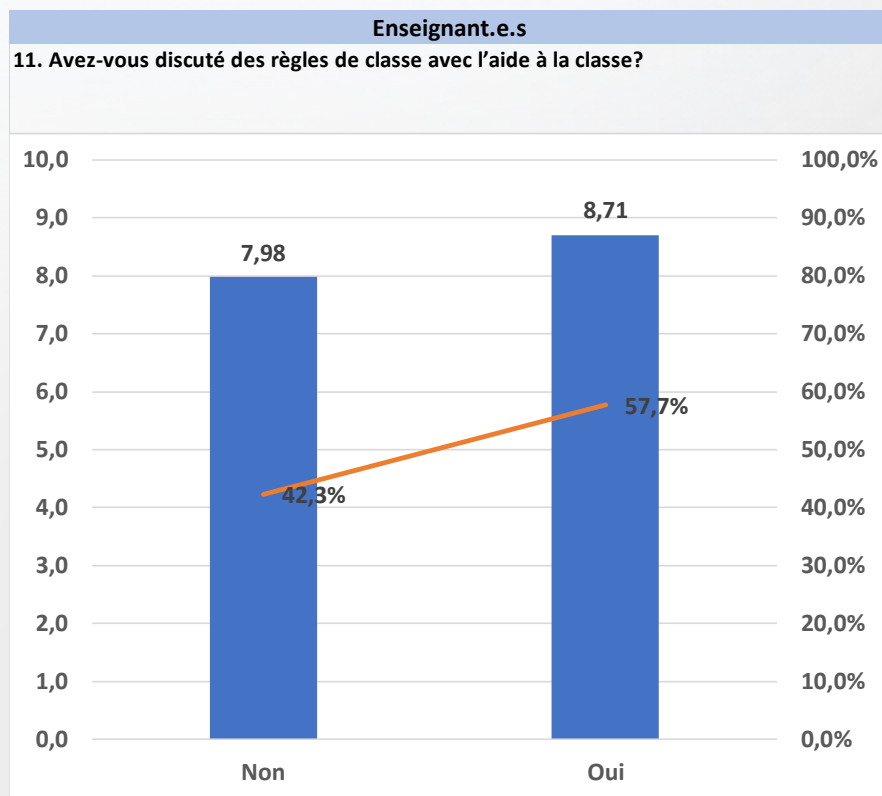


- 4- Très clairement
- 3- Plutôt clairement
- 2- Plutôt vaguement
- 1- Très vaguement

Choix du partenaire



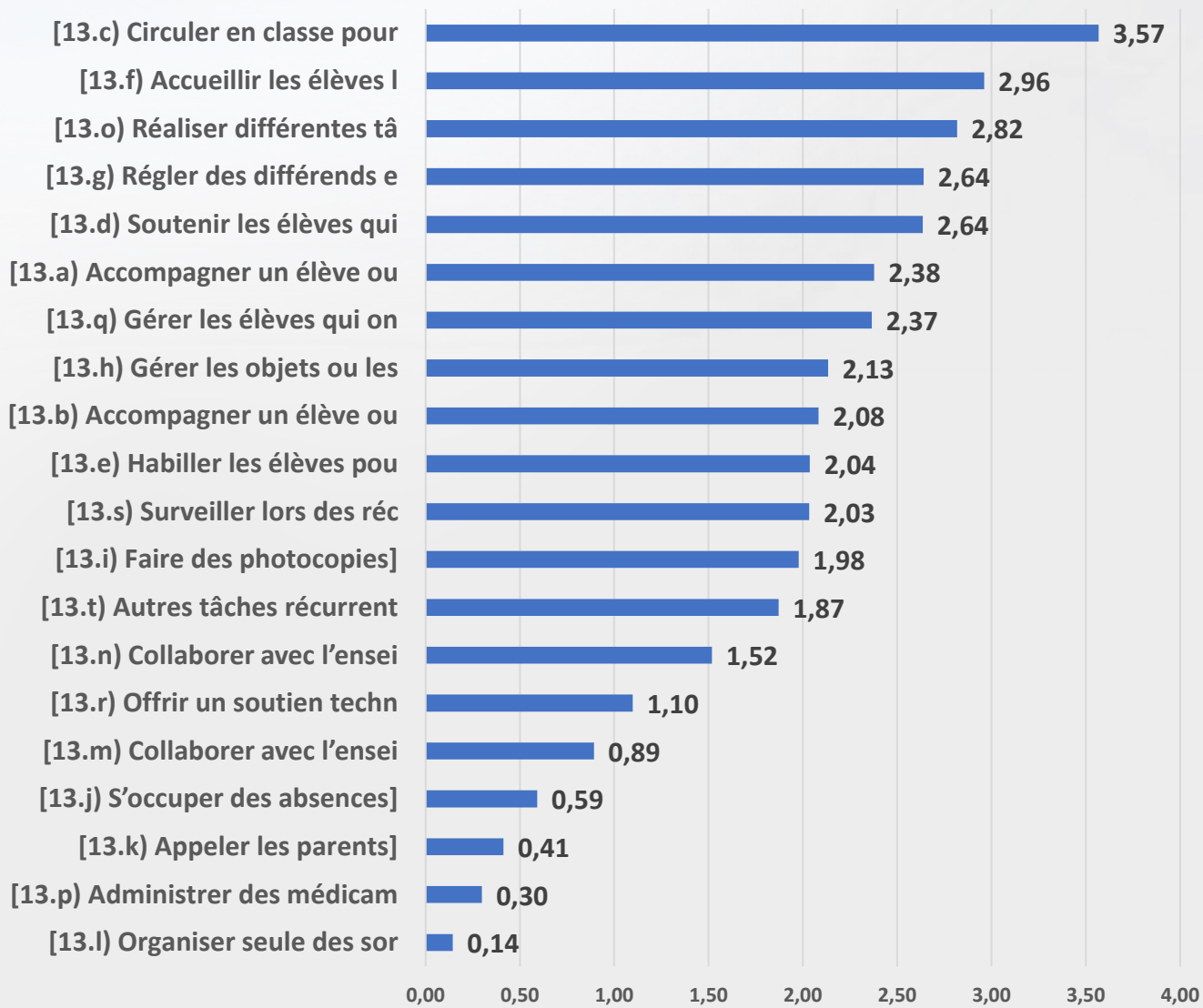
Discussion des règles de classe



Liste des tâches

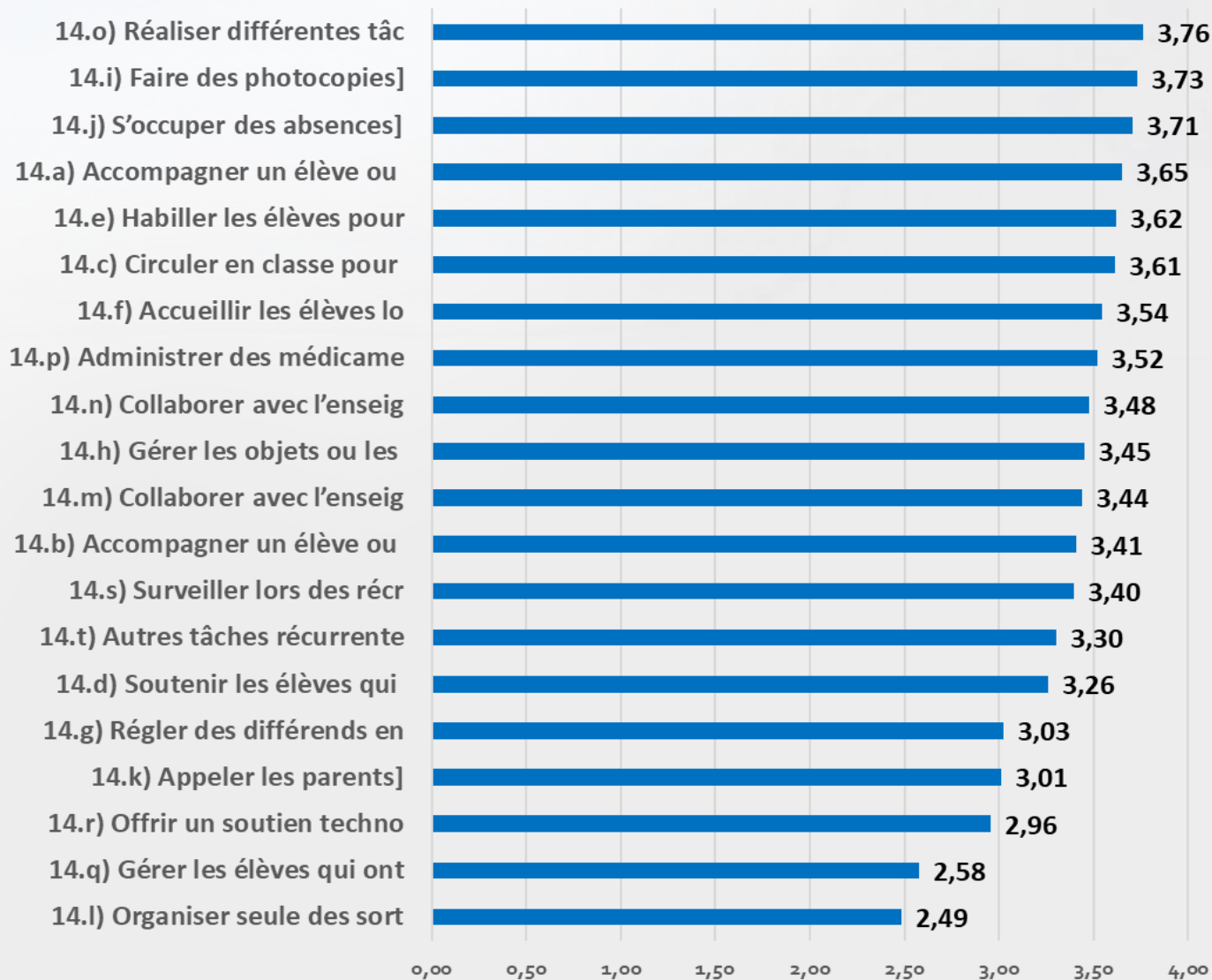
- a) Accompagner un élève ou un groupe d'élèves hors de la classe en vue d'assurer une présence (ex. se rendre au secrétariat, à la bibliothèque, au gymnase, etc.)
- b) Accompagner un élève ou un groupe d'élèves hors de la classe en vue de soutenir l'apprentissage dans un endroit isolé
- c) Circuler en classe pour répondre à des questions générales et engager les élèves dans les activités proposées par l'enseignante
- d) Soutenir les élèves qui utilisent des outils d'aide à l'apprentissage (numériques ou autres)
- e) Habiller les élèves pour les récréations ou les sorties
- f) Accueillir les élèves lors des transitions et voir à leur bon déroulement
- g) Régler des différends entre élèves
- h) Gérer les objets ou les vêtements perdus par les élèves
- i) Faire des photocopies
- j) S'occuper des absences
- k) Appeler les parents
- l) Organiser seule des sorties éducatives
- m) Collaborer avec l'enseignante ou l'enseignant dans la planification d'activités externes à la classe
- n) Collaborer avec l'enseignante ou l'enseignant dans la planification d'activités internes à la classe
- o) Réaliser différentes tâches au sein de la classe (ex. décorer, plastifier des documents, préparer ou ranger du matériel, faire les sacs d'école, etc.)
- p) Administrer des médicaments aux élèves
- q) Gérer les élèves qui ont des comportements difficiles
- r) Offrir un soutien technologique à l'enseignante ou l'enseignant
- s) Surveiller lors des récréations
- t) Autres tâches récurrentes non mentionnées

Fréquence des tâches (aides à la classe)



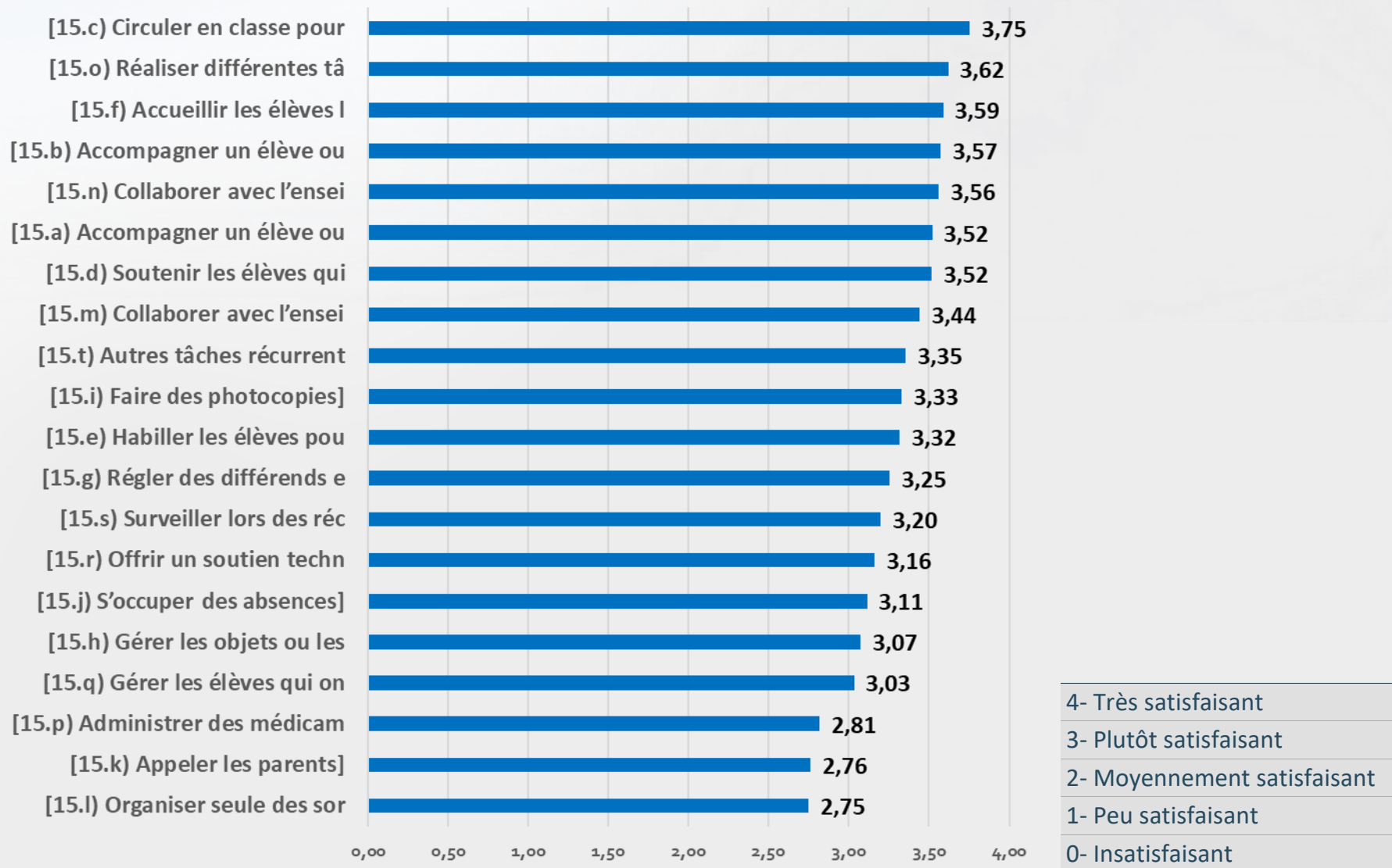
4- Très souvent
3- Assez souvent
2- Moyennement souvent
1- Rarement
0- Jamais

Facilité des tâches (aides à la classe)

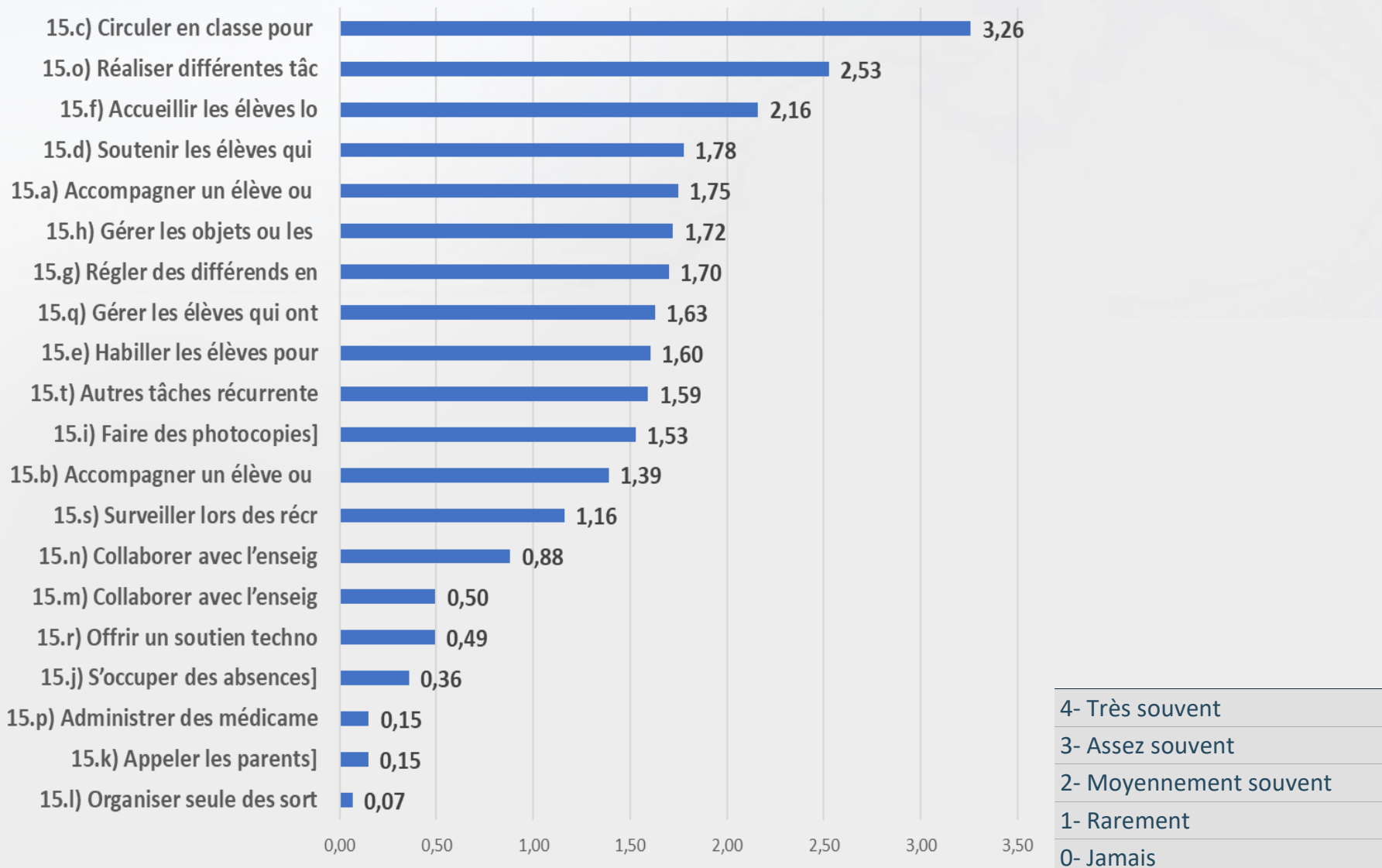


4- Très facile
3- Assez facile
2- Moyennement facile
1- Assez difficile
0- Très difficile

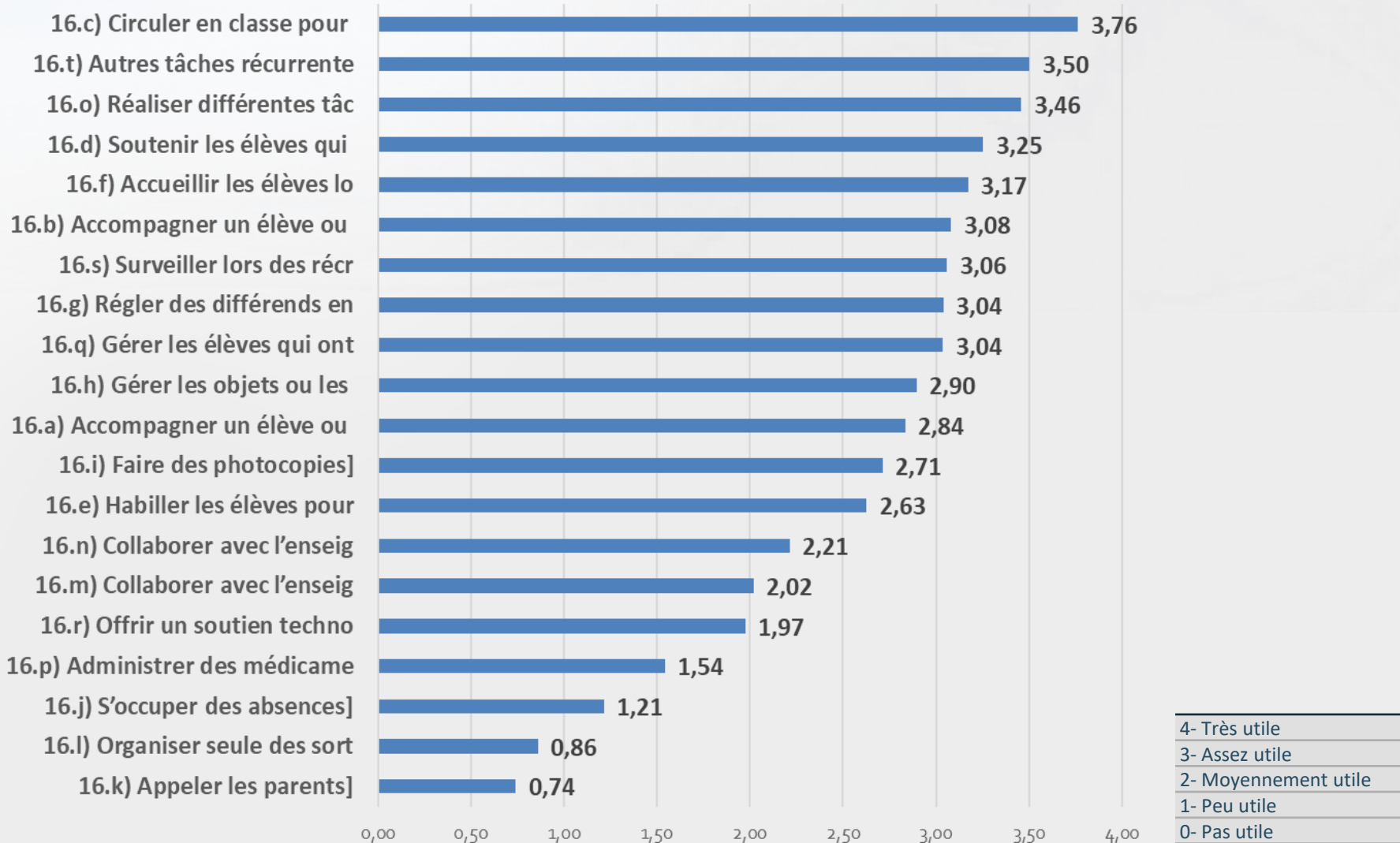
Satisfaction au travail des tâches (aides à la classe)



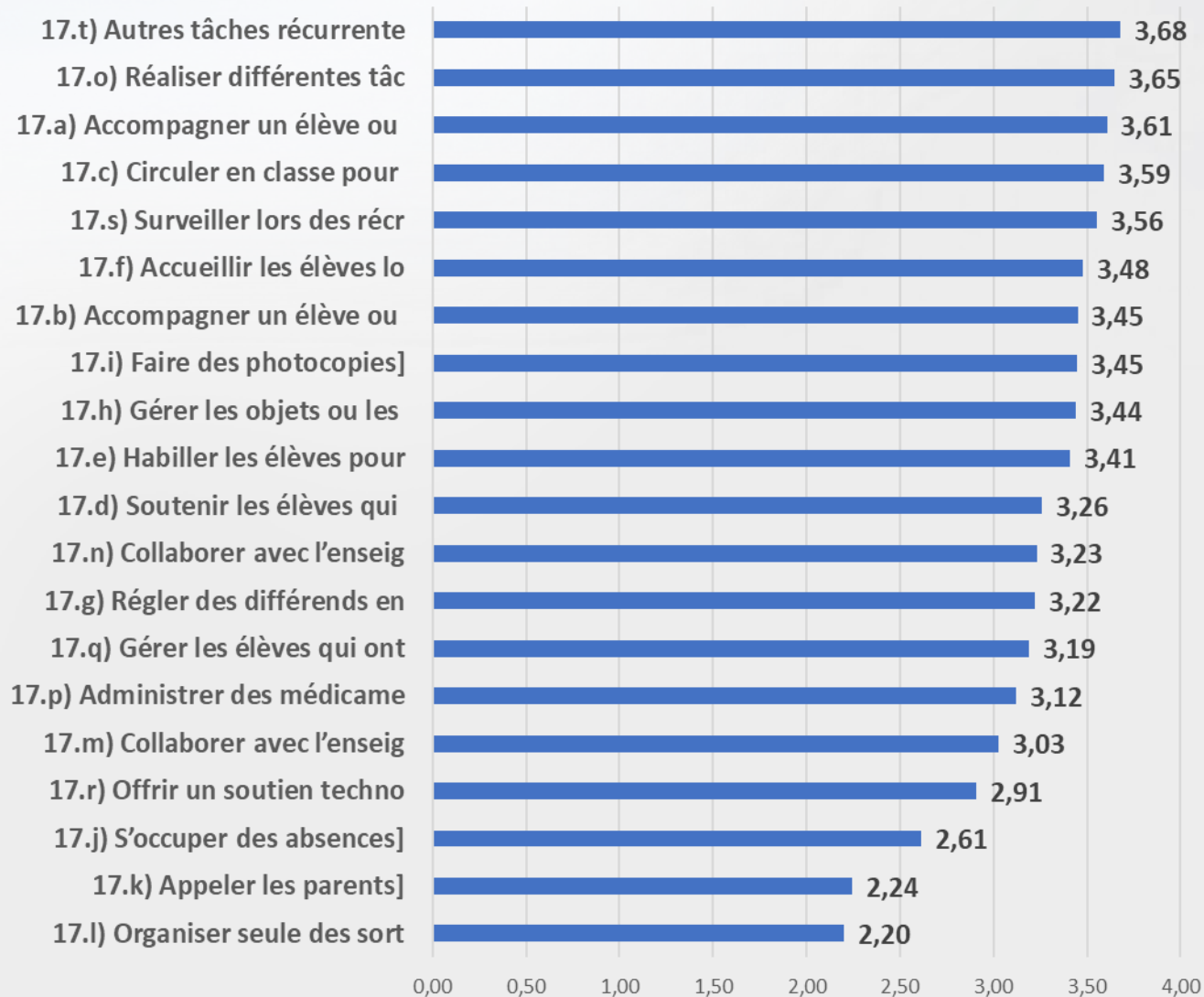
Fréquences des tâches (enseignant.e.s)



Utilité des tâches (enseignant.e.s)

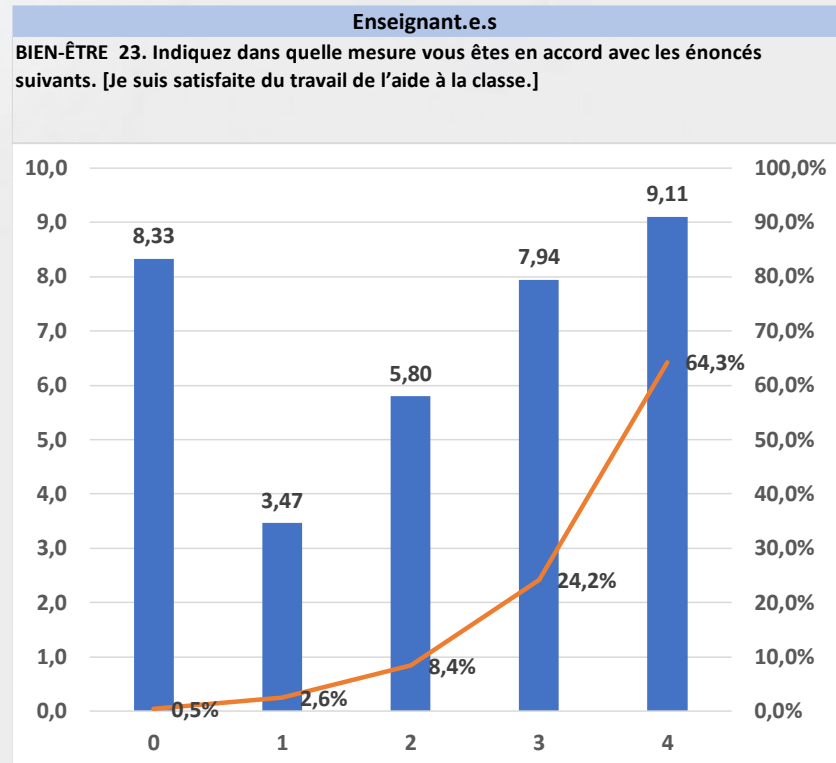
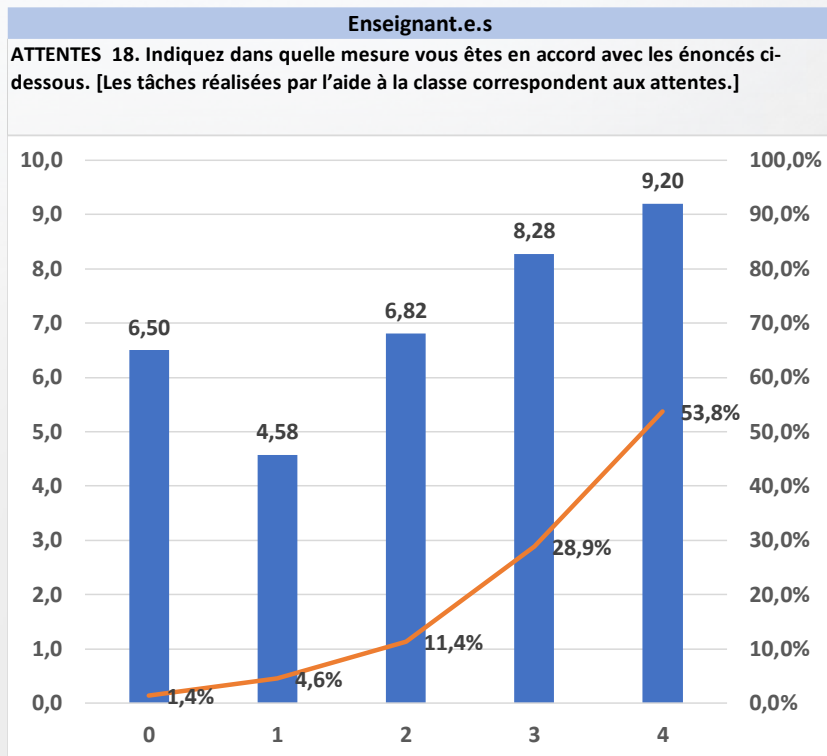


Satisfaction des tâches (enseignant.e.s)



4- Très satisfaisant
3- Plutôt satisfaisant
2- Moyennement satisfaisant
1- Peu satisfaisant
0- Insatisfaisant

Conformité aux attentes et satisfaction du travail des aides à la classe

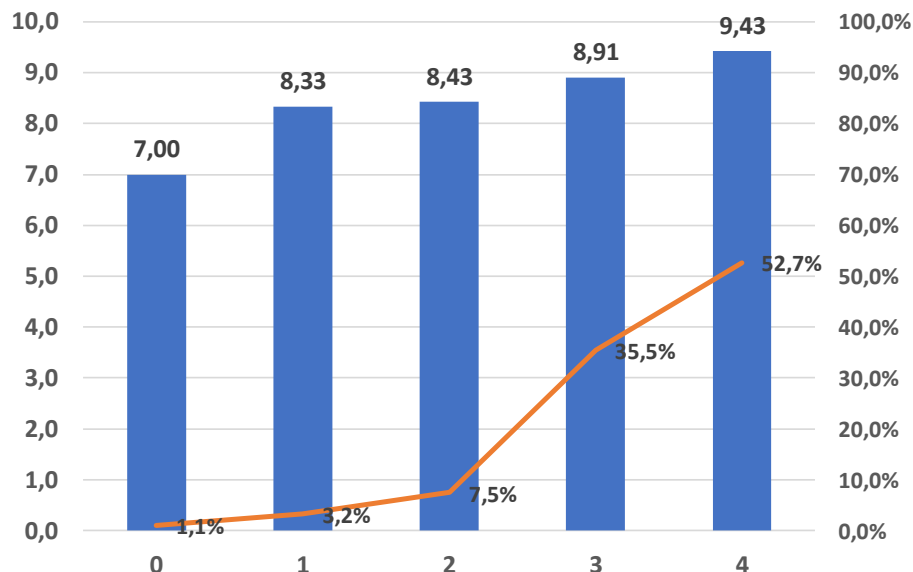


- 4- Tout à fait d'accord
- 3- Plutôt d'accord
- 2- Moyennement d'accord
- 1- Plutôt en désaccord
- 0- Tout à fait en désaccord

Interférence avec les autres personnels

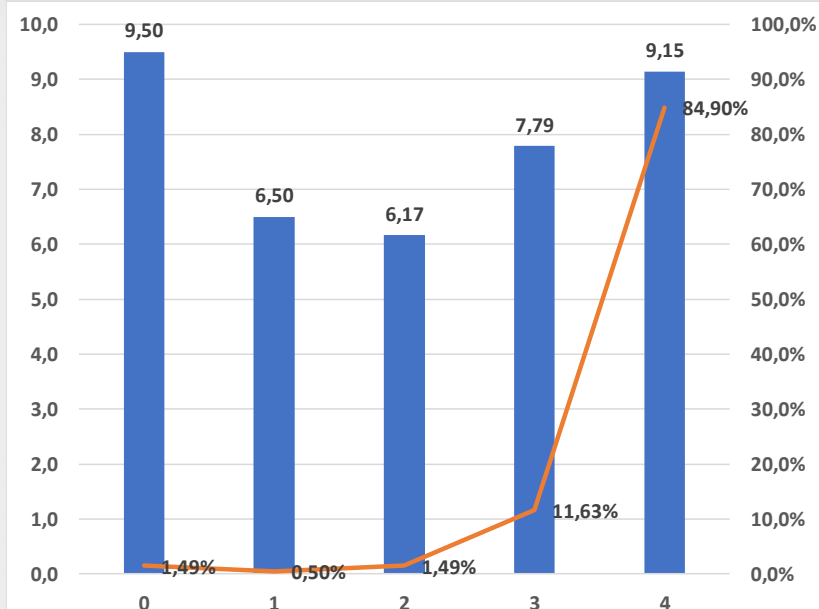
Directions

SPÉCIFICATION DE LA TÂCHE 21. Indiquez dans quelle mesure vous êtes en accord avec les énoncés ci-dessous. [21.d) Les rôles tenus par les aides à la classe n'interfèrent pas avec ceux des autres personnels de l'école.]



Aides à la classe

ASPECTS DE LA TÂCHE 19. Indiquez dans quelle mesure vous êtes en accord avec les énoncés ci-dessous. [Je collabore harmonieusement avec les autres personnels (TES, orthopédagogues, éducatrice spécialisée, etc.).]

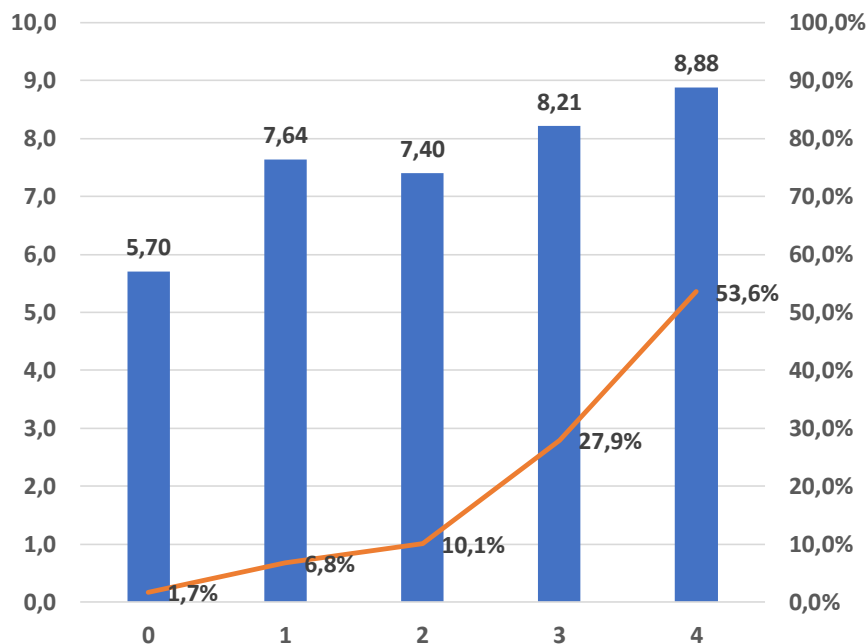


- 4- Tout à fait d'accord
- 3- Plutôt d'accord
- 2- Moyennement d'accord
- 1- Plutôt en désaccord
- 0- Tout à fait en désaccord

Interférence avec les autres personnels

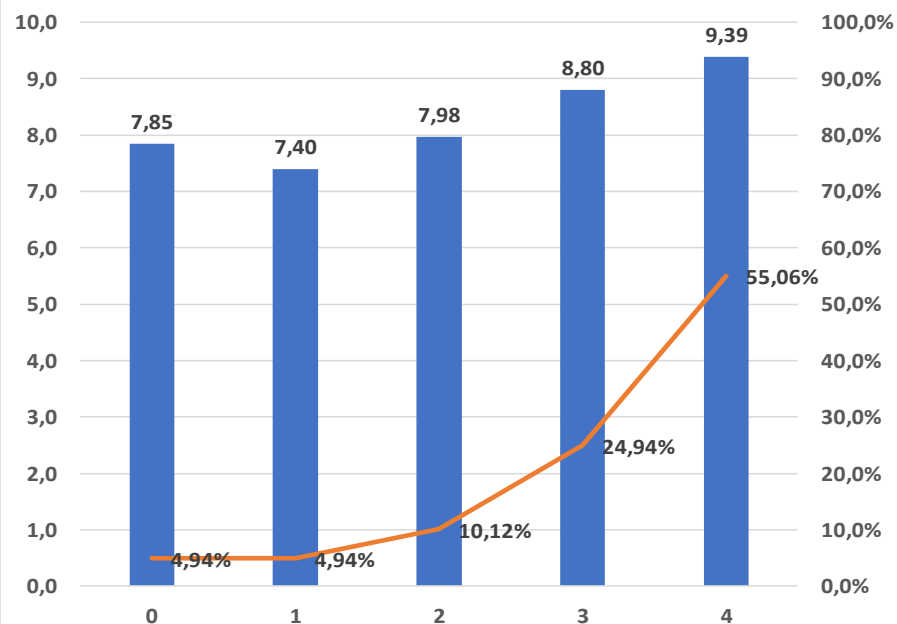
Enseignant.e.s

SPÉCIFICATION DE LA TÂCHE 19. Indiquez dans quelle mesure vous êtes en accord avec les énoncés ci-dessous. [Les rôles tenus par les aides à la classe n'interfèrent pas avec ceux des autres personnels de l'école.]



Aides à la classe

SPÉCIFICATION DE LA TÂCHE 17. Indiquez dans quelle mesure vous êtes en accord avec les énoncés ci-dessous. [Les rôles tenus par les aides à la classe n'interfèrent pas avec ceux des autres personnels de l'école.]

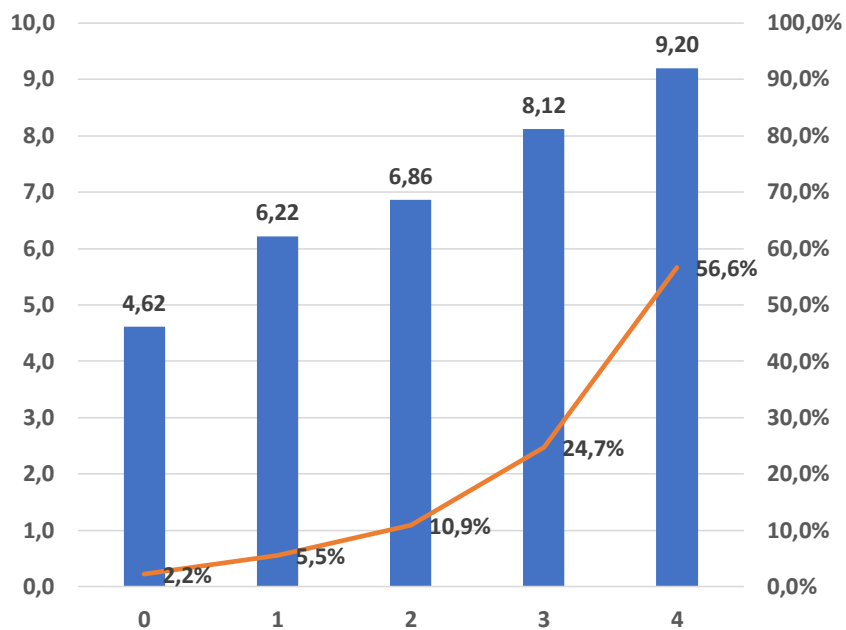


- 4- Tout à fait d'accord
- 3- Plutôt d'accord
- 2- Moyennement d'accord
- 1- Plutôt en désaccord
- 0- Tout à fait en désaccord

Utilisation optimale des ressources au profit de l'apprentissage

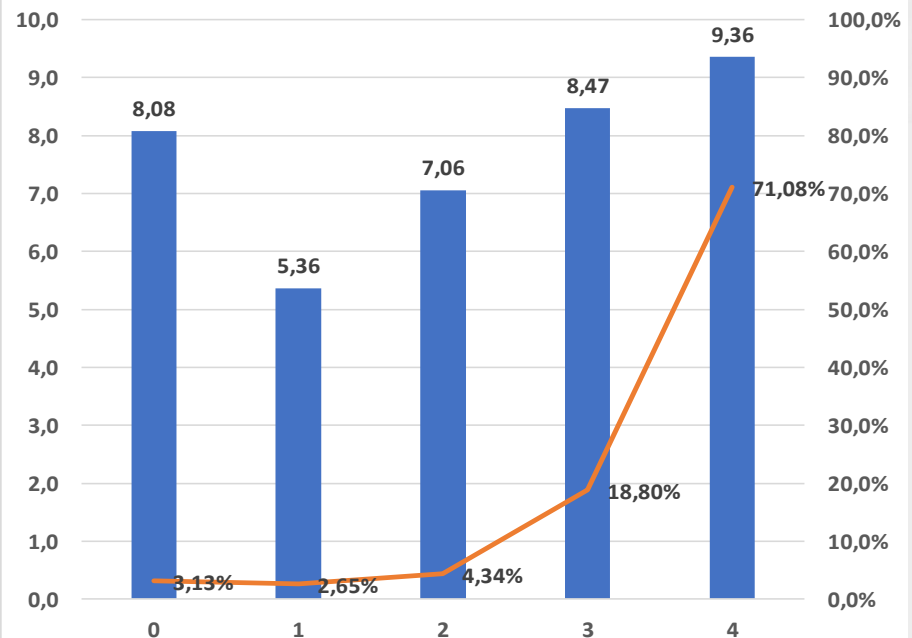
Enseignant.e.s

SPÉCIFICATION DE LA TÂCHE 19. Indiquez dans quelle mesure vous êtes en accord avec les énoncés ci-dessous. [La répartition des tâches entre l'enseignante ou l'enseignant et l'aide à la classe permet une utilisation optimale des ressources au profit de l'apprentissage des élèves dans le respect des attributions de chacune.]



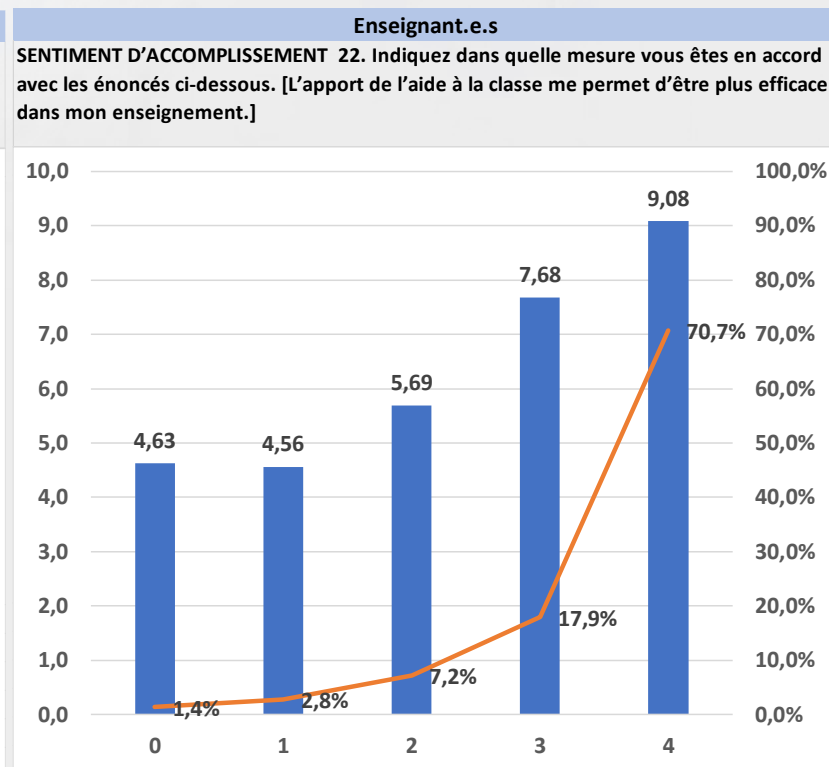
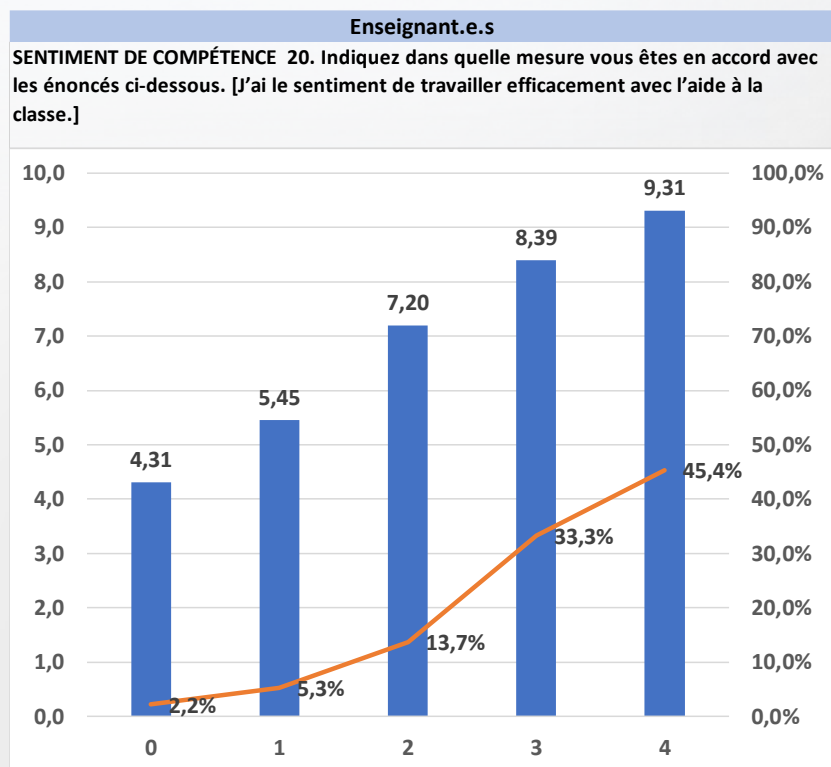
Aides à la classe

SPÉCIFICATION DE LA TÂCHE 17. Indiquez dans quelle mesure vous êtes en accord avec les énoncés ci-dessous. [La répartition des tâches entre l'enseignante et l'aide à la classe permet une utilisation optimale des ressources au profit de l'apprentissage des élèves.]



- 4- Tout à fait d'accord
- 3- Plutôt d'accord
- 2- Moyennement d'accord
- 1- Plutôt en désaccord
- 0- Tout à fait en désaccord

Efficacité du travail et de l'enseignement

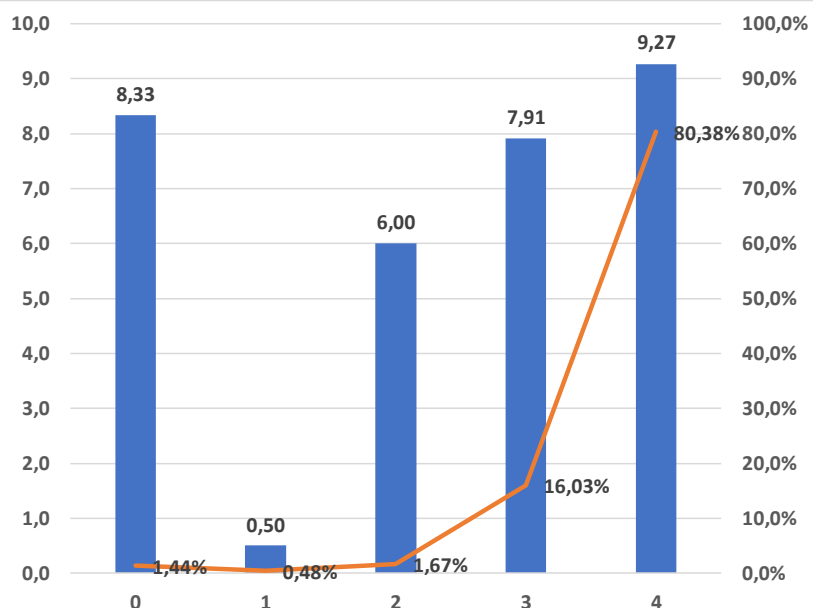


- 4- Tout à fait d'accord
- 3- Plutôt d'accord
- 2- Moyennement d'accord
- 1- Plutôt en désaccord
- 0- Tout à fait en désaccord

Apport pour l'enseignant.e et les élèves

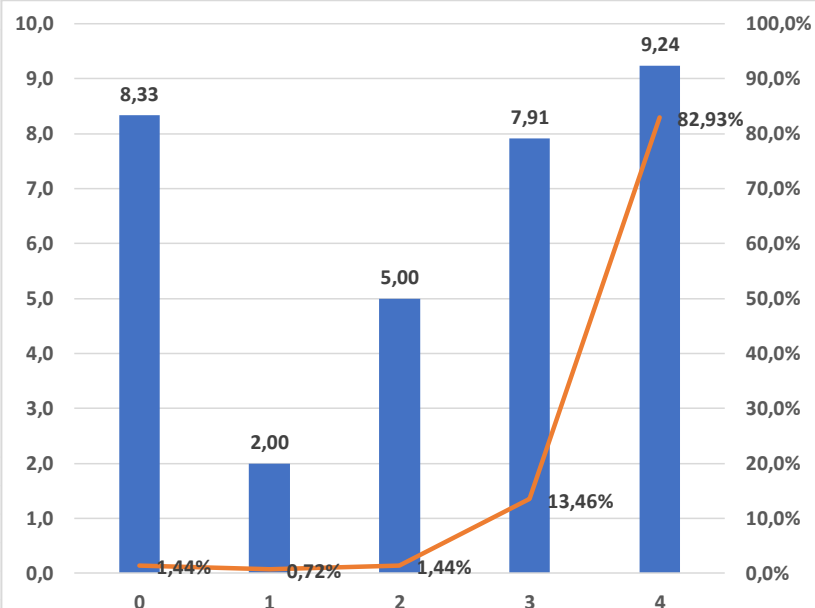
Aides à la classe

UTILITÉ 20. Indiquez dans quelle mesure vous êtes en accord avec les énoncés ci-dessous. [J'ai le sentiment de faire une différence positive pour l'enseignante ou l'enseignant.]



Aides à la classe

UTILITÉ 20. Indiquez dans quelle mesure vous êtes en accord avec les énoncés ci-dessous. [J'ai le sentiment de faire une différence positive pour les élèves.]

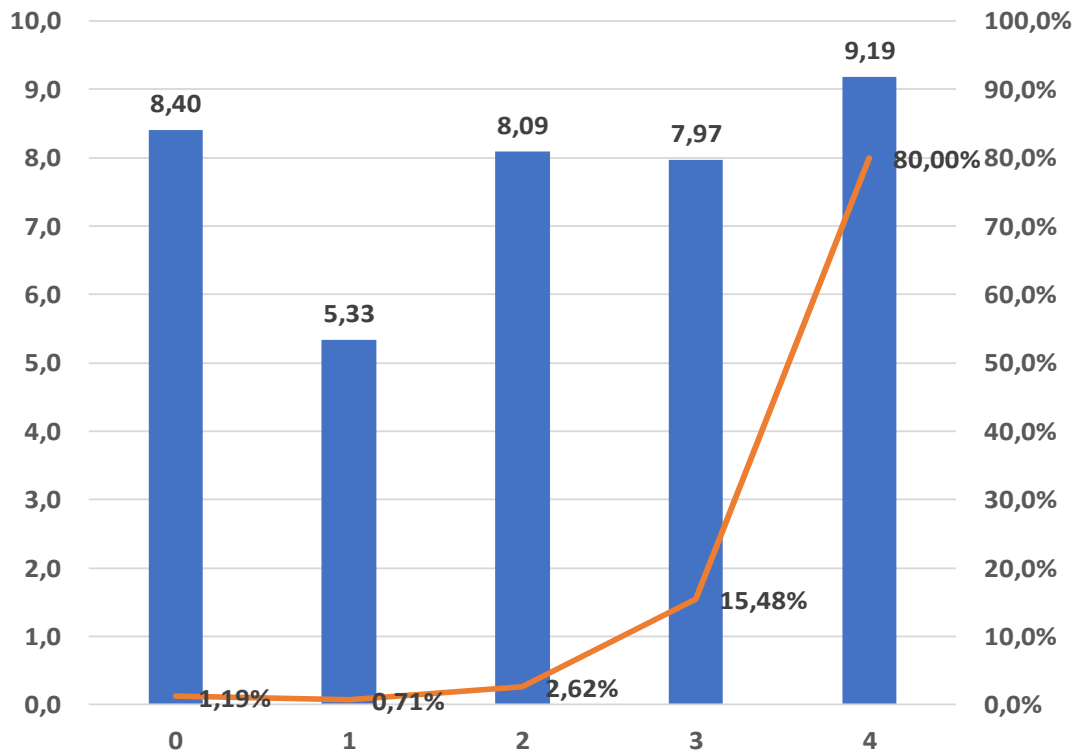


- 4- Tout à fait d'accord
- 3- Plutôt d'accord
- 2- Moyennement d'accord
- 1- Plutôt en désaccord
- 0- Tout à fait en désaccord

Compétences

Aides à la classe

SENTIMENT DE COMPÉTENCE 18. Indiquez dans quelle mesure vous êtes en accord avec les énoncés ci-dessous. [Je possède les compétences suffisantes pour accomplir les tâches d'aide à la classe.]



4- Tout à fait d'accord

3- Plutôt d'accord

2- Moyennement d'accord

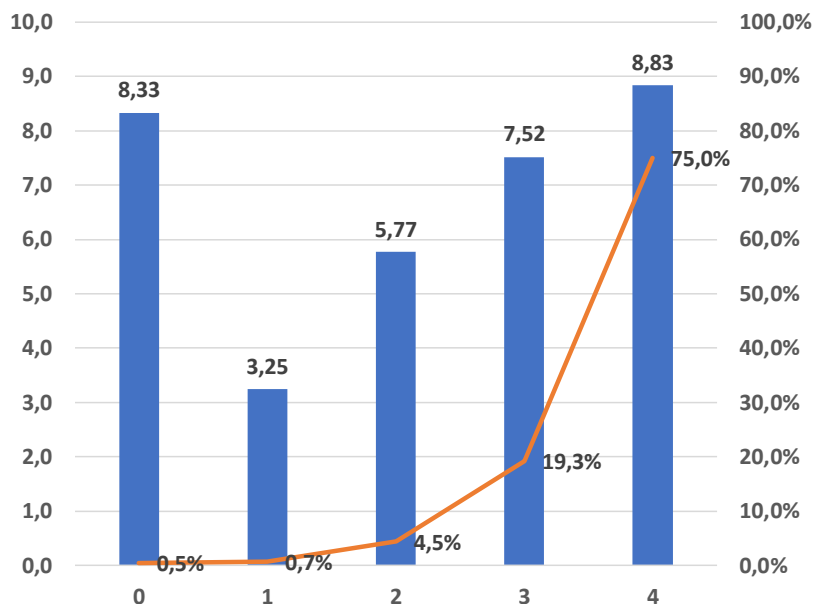
1- Plutôt en désaccord

0- Tout à fait en désaccord

Esprit d'équipe

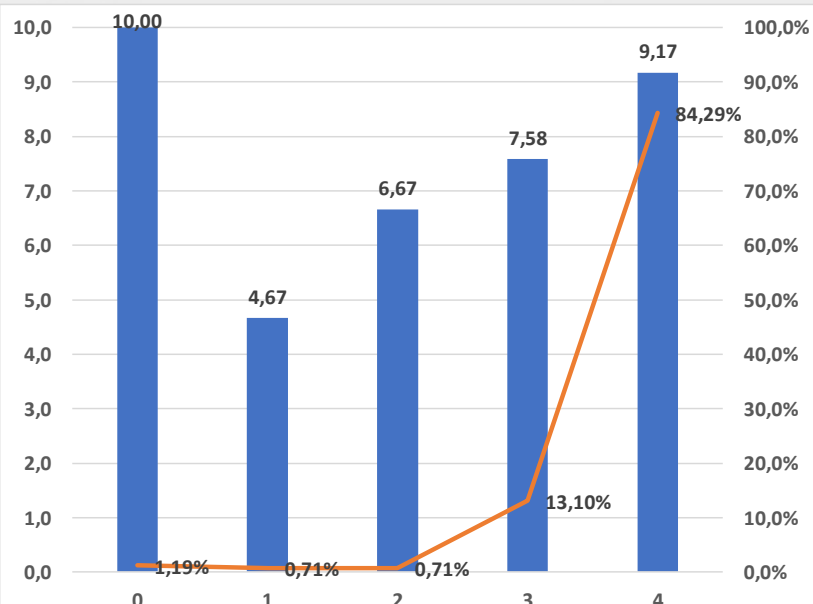
Enseignant.e.s

RELATIONS PROFESSIONNELLES 21. Indiquez dans quelle mesure vous êtes en accord avec les énoncés ci-dessous. [L'aide à la classe et moi entretenons un bon esprit d'équipe.]



Aides à la classe

RELATIONS PROFESSIONNELLES 21. Indiquez dans quelle mesure vous êtes en accord avec les énoncés ci-dessous. [L'enseignante ou l'enseignant et moi entretenons un bon esprit d'équipe.]

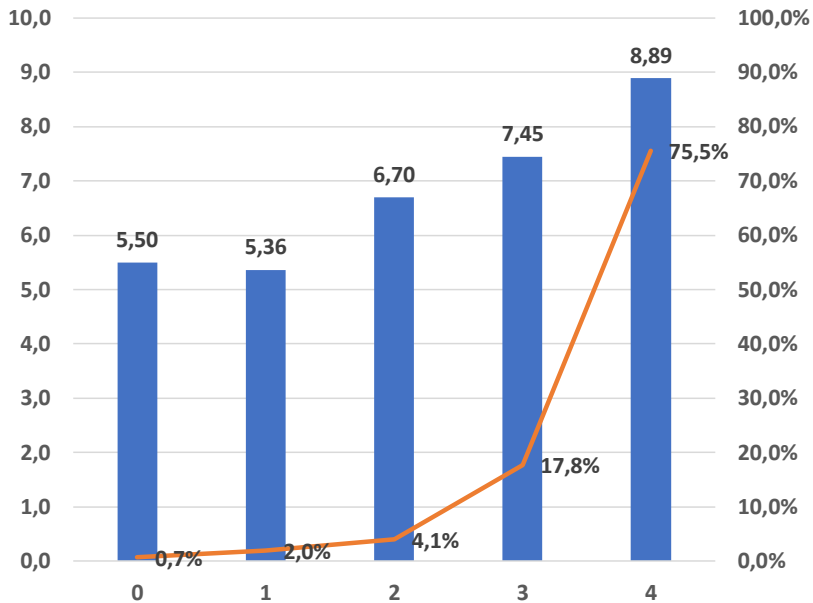


- 4- Tout à fait d'accord
- 3- Plutôt d'accord
- 2- Moyennement d'accord
- 1- Plutôt en désaccord
- 0- Tout à fait en désaccord

Climat harmonieux

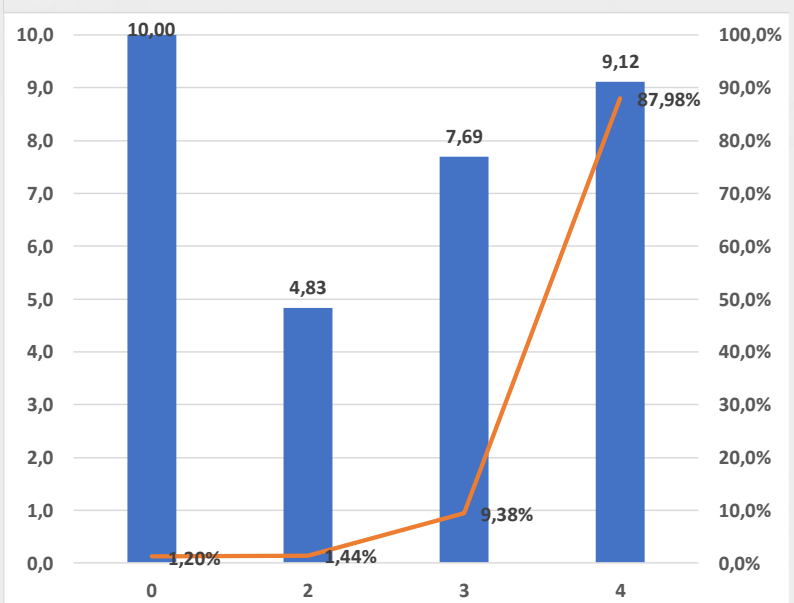
Enseignant.e.s

RELATIONS PROFESSIONNELLES 21. Indiquez dans quelle mesure vous êtes en accord avec les énoncés ci-dessous. [L'aide à la classe favorise un climat harmonieux entre les élèves et l'enseignante ou l'enseignant.]



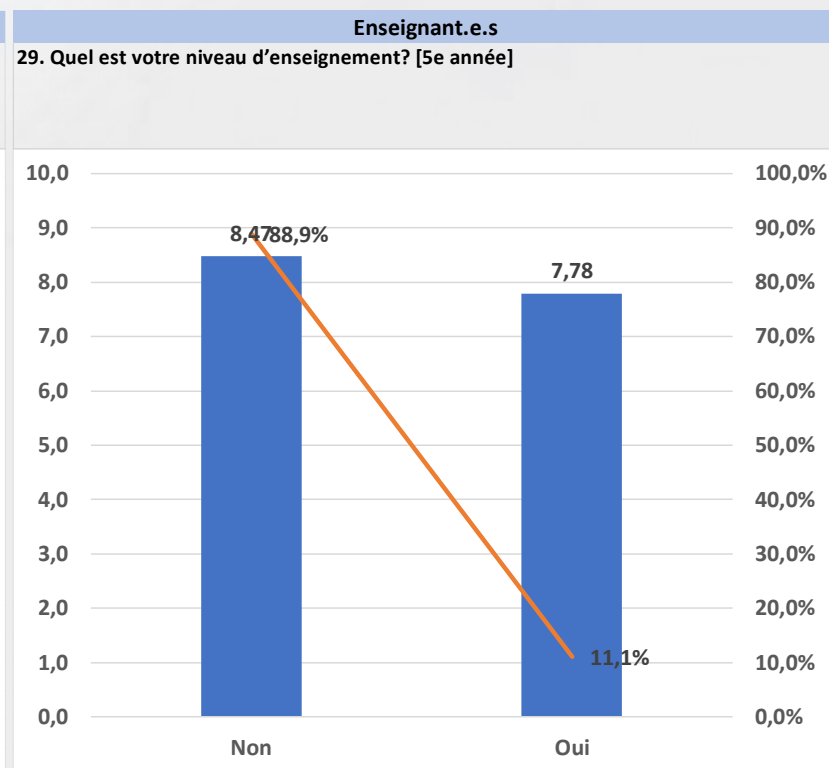
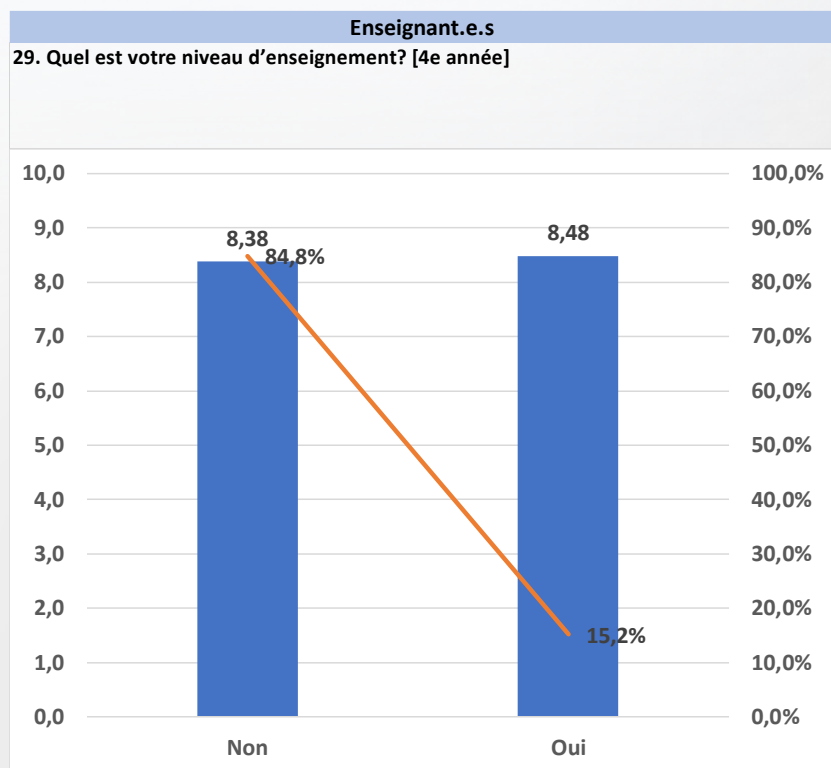
Aides à la classe


RELATIONS PROFESSIONNELLES 21. Indiquez dans quelle mesure vous êtes en accord avec les énoncés ci-dessous. [L'enseignante ou l'enseignant favorise un climat harmonieux entre les élèves et l'aide à la classe.]



- 4- Tout à fait d'accord
- 3- Plutôt d'accord
- 2- Moyennement d'accord
- 1- Plutôt en désaccord
- 0- Tout à fait en désaccord

Niveau d'enseignement



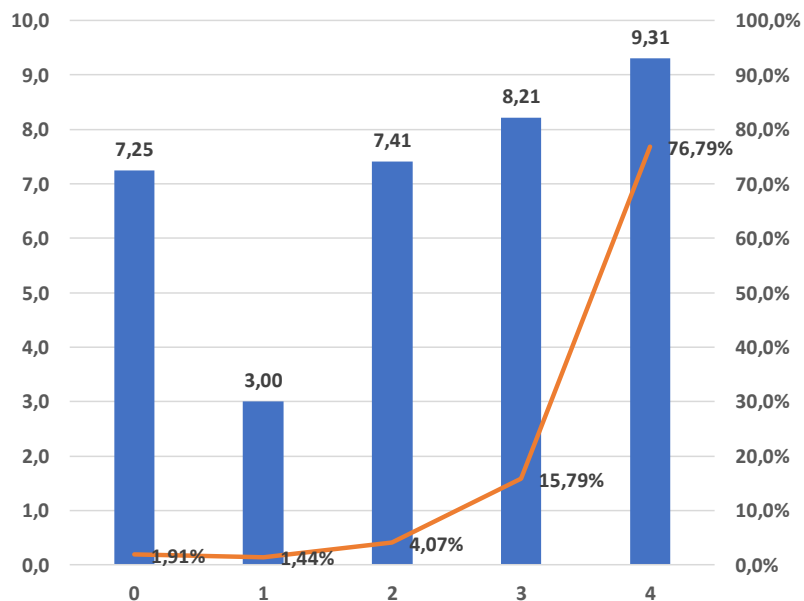


Questions plus spécifiques
à l'aide à la classe

Mise à profit des compétences et travail efficace

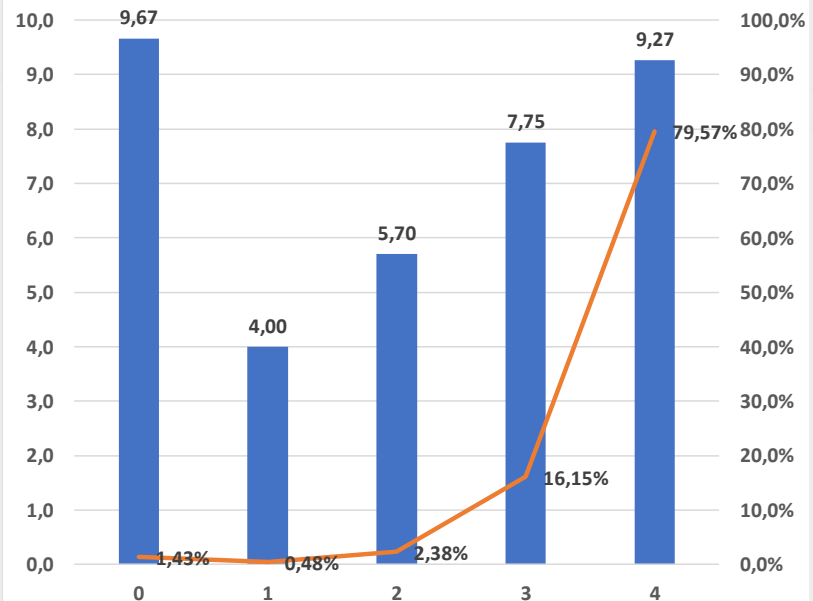
Aides à la classe

SENTIMENT D'ACCOMPLISSEMENT 22. Indiquez dans quelle mesure vous êtes en accord avec les énoncés ci-dessous. [Le travail d'aide à la classe me permet de mettre à profit mes compétences.]



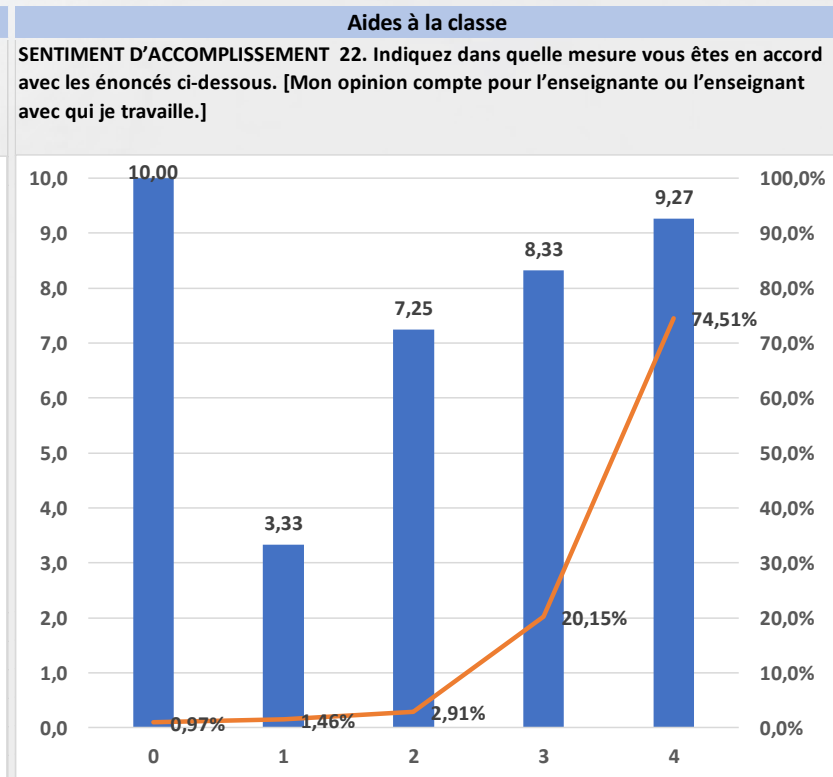
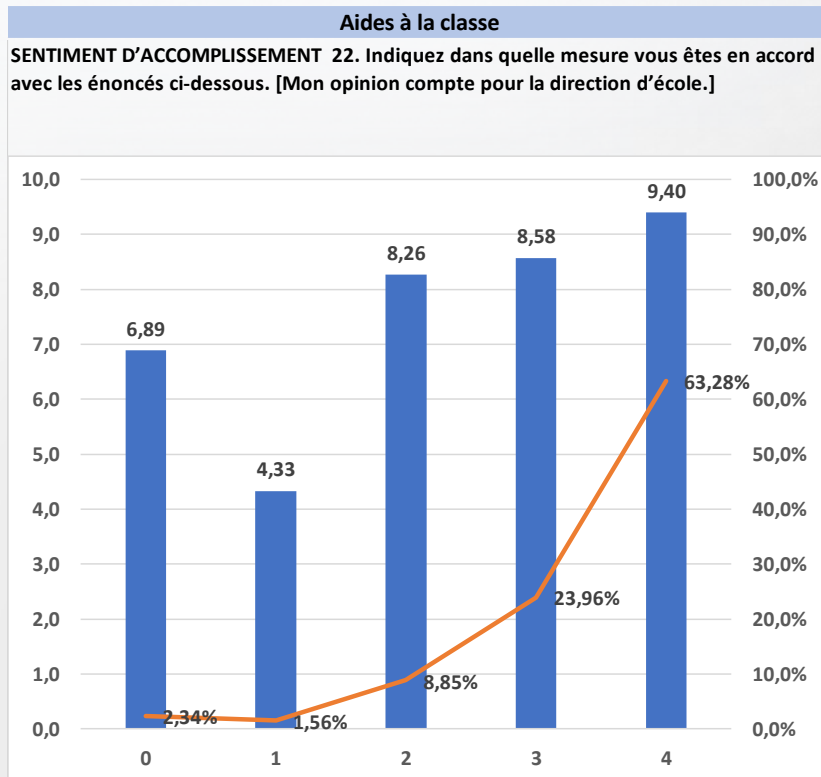
Aides à la classe

ASPECTS DE LA TÂCHE 19. Indiquez dans quelle mesure vous êtes en accord avec les énoncés ci-dessous. [Je travaille efficacement avec l'enseignante ou l'enseignant.]



- 4- Tout à fait d'accord
- 3- Plutôt d'accord
- 2- Moyennement d'accord
- 1- Plutôt en désaccord
- 0- Tout à fait en désaccord

Prise en compte des opinions de l'aide à la classe par la direction et l'enseignant.e

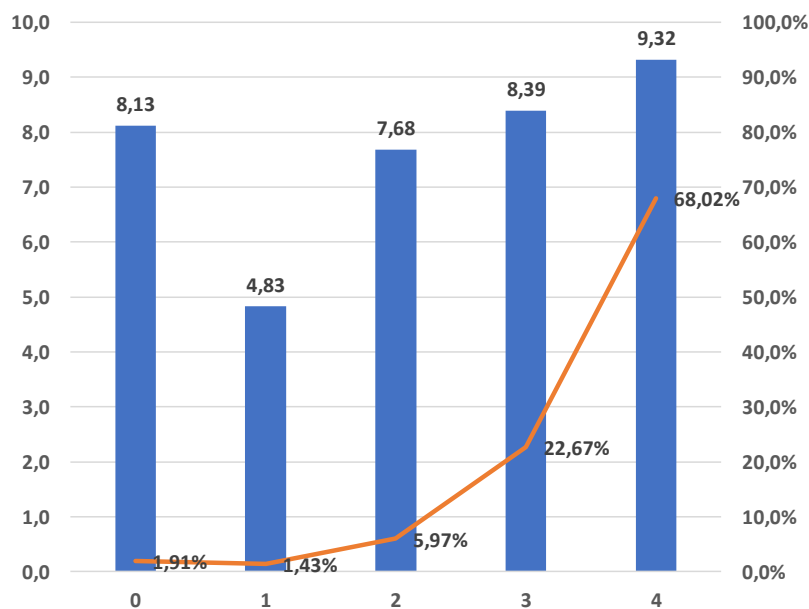


- 4- Tout à fait d'accord
- 3- Plutôt d'accord
- 2- Moyennement d'accord
- 1- Plutôt en désaccord
- 0- Tout à fait en désaccord

Autonomie et créativité

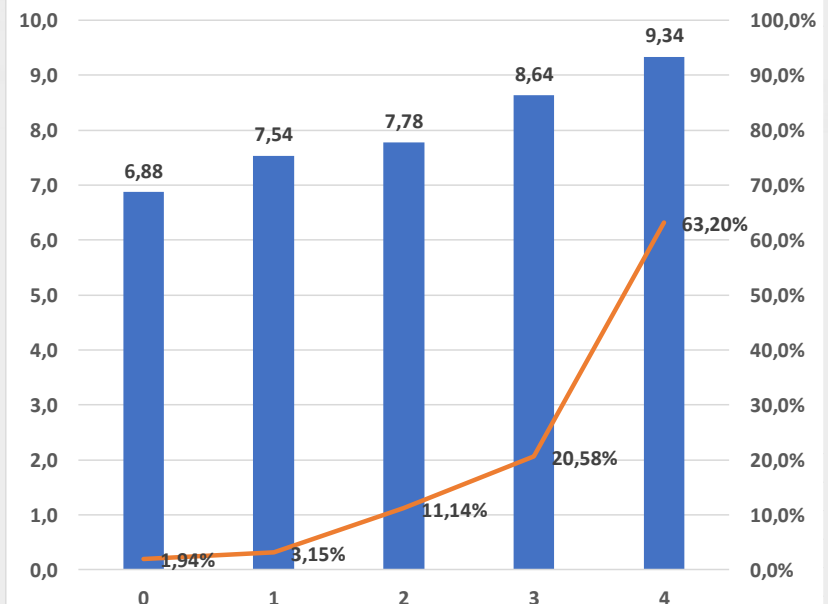
Aides à la classe

SENTIMENT D'ACCOMPLISSEMENT 22. Indiquez dans quelle mesure vous êtes en accord avec les énoncés ci-dessous. [Je dispose d'autonomie dans ce travail.]



Aides à la classe

SENTIMENT D'ACCOMPLISSEMENT 22. Indiquez dans quelle mesure vous êtes en accord avec les énoncés ci-dessous. [Je peux faire preuve de créativité dans ce travail.]

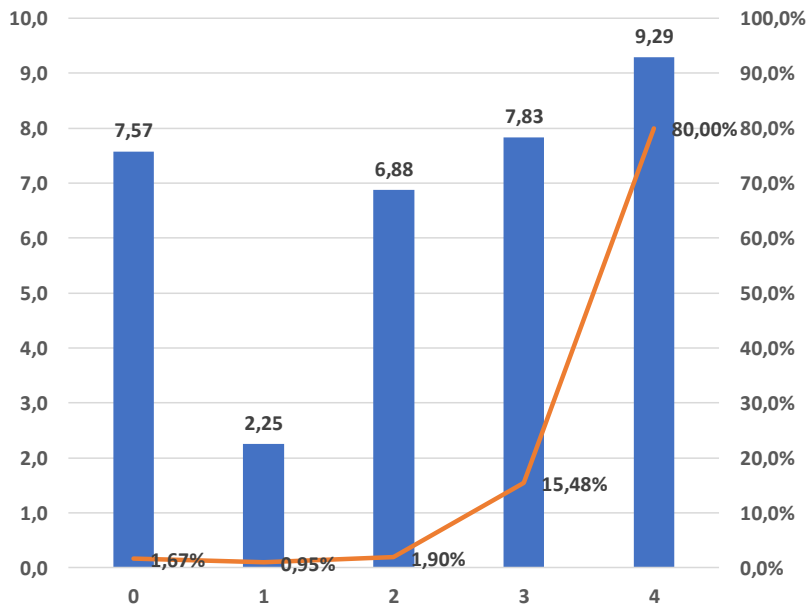


- 4- Tout à fait d'accord
- 3- Plutôt d'accord
- 2- Moyennement d'accord
- 1- Plutôt en désaccord
- 0- Tout à fait en désaccord

Satisfaction au travail et reconnaissance

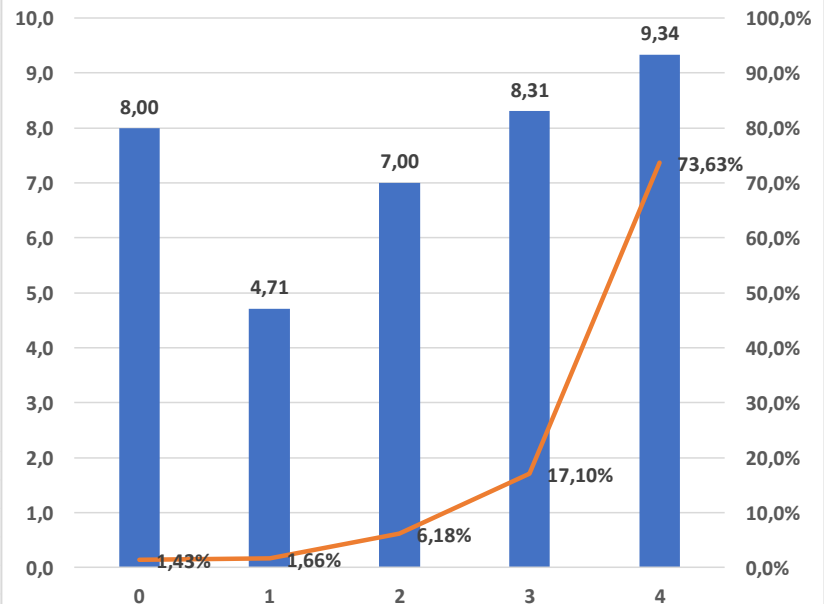
Aides à la classe

BIEN-ÊTRE 23. Indiquez dans quelle mesure vous êtes en accord avec les énoncés suivants. [Je suis satisfait(e) du travail que j'accomplis.]



Aides à la classe

BIEN-ÊTRE 23. Indiquez dans quelle mesure vous êtes en accord avec les énoncés suivants. [Je me sens reconnu(e) dans le travail que j'accomplis.]

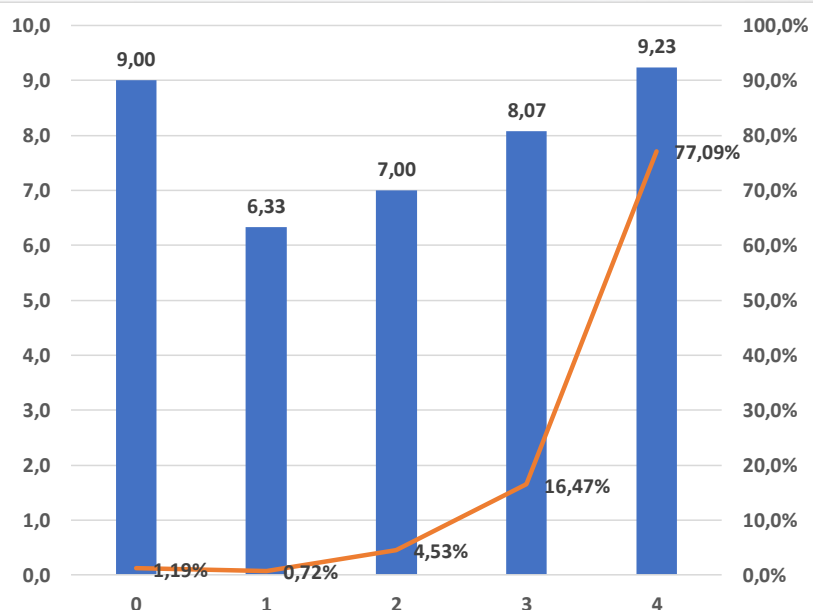


- 4- Tout à fait d'accord
- 3- Plutôt d'accord
- 2- Moyennement d'accord
- 1- Plutôt en désaccord
- 0- Tout à fait en désaccord

Bien-être

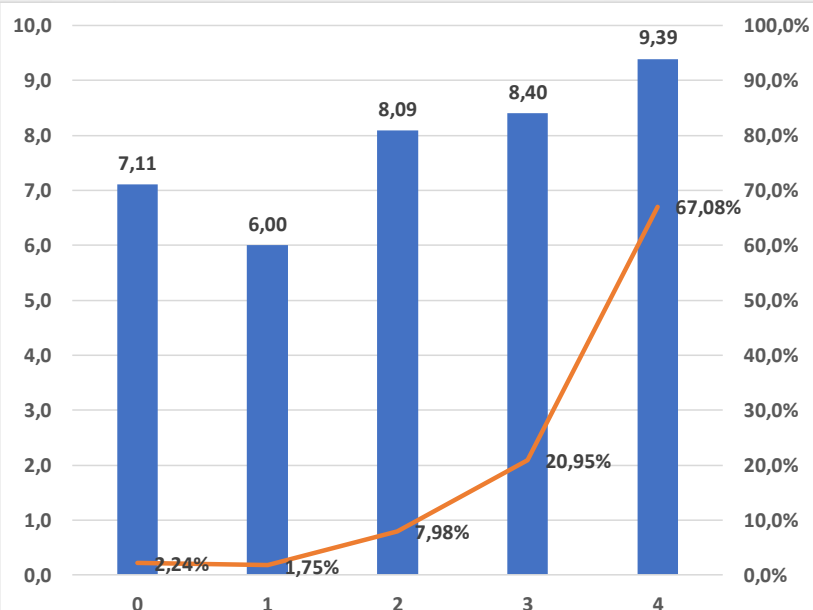
Aides à la classe

BIEN-ÊTRE 23. Indiquez dans quelle mesure vous êtes en accord avec les énoncés suivants. [Je sens que l'enseignante ou l'enseignant se préoccupe de mon bien-être.]



Aides à la classe

BIEN-ÊTRE 23. Indiquez dans quelle mesure vous êtes en accord avec les énoncés suivants. [Je sens que la direction d'école se préoccupe de mon bien-être.]



- 4- Tout à fait d'accord
- 3- Plutôt d'accord
- 2- Moyennement d'accord
- 1- Plutôt en désaccord
- 0- Tout à fait en désaccord

Traitement des questions ouvertes (exemple)

Vérification du jeton	Date de soumission	25.a) Jusqu'à maintenant, quels sont les principaux impacts de l'implantation du projet pilote d'aide à la classe?	25.a) Jusqu'à maintenant, quels sont les principaux impacts de l'implantation du projet pilote d'aide à la classe?
C862A	2022-12-05 22:50:54	Nous avons élargi l'éventail d'activités proposées aux élèves. Les enseignantes peuvent valider leurs observations. Les élèves sont bien encadrés, dans une approche bienveillante. Nous pouvons soutenir en continu certains petits défis chez des élèves (ex: organisation, réalisation des tâches, etc.)	élargi l'éventail d'activités proposées aux élèves; Les enseignantes peuvent valider leurs observations.; Les élèves sont bien encadrés, dans une approche bienveillante.; Nous pouvons soutenir en continu certains petits défis chez des élèves (ex: organisation, réalisation des tâches, etc.)
C733B	2022-12-06 07:40:25	Belle complicité, classes plus calmes et élèves heureux. L'enseignant a plus de temps pour les apprentissages.	Belle complicité; classes plus calmes et élèves heureux.; L'enseignant a plus de temps pour les apprentissages.
C753A	2022-12-06 10:11:32	L'enseignante note que le temps d'enseignement est de meilleure qualité. Elle a moins d'interventions comportementales à faire et elle peut se centrer davantage sur la pédagogie. Les écarts de conduite sont traités plus rapidement et les interventions de prévention sont plus nombreuses. On réduit donc le nombre d'écarts de conduite. Nous sommes capables d'intervenir plus efficacement en différenciation.	temps d'enseignement est de meilleure qualité: moins d'interventions comportementales à faire et centration davantage sur la pédagogie.; écarts de conduite traités plus rapidement et les interventions de prévention sont plus nombreuses: réduction du nombre d'écarts de conduite.; capacité d'intervenir plus efficacement en différenciation.
C865A	2022-12-06 09:48:34	Moins de demande d'aide en orthopédagogie Davantage d'interventions de palier 2 faites en classe Intensification des interventions auprès des élèves en difficulté Développement de l'autonomie et apprentissage des routines facilités en début d'année	Moins de demande d'aide en orthopédagogie; davantage d'interventions de palier 2 faites en classe; Intensification des interventions auprès des élèves en difficulté; Développement de l'autonomie et apprentissage des routines facilités en début d'année
C762G	2022-12-06 09:32:26	L'enseignante peut se préoccuper plus des élèves en difficulté. Les enseignantes semblent plus reposées ! Les employés du service de garde se sentent plus investis dans la réussite des élèves. Elles se sentent plus utiles et développent un bel esprit d'appartenance. Les interventions problématiques ont considérablement diminuées.	L'enseignante peut se préoccuper plus des élèves en difficulté.; enseignantes semblent plus reposées !; Les employés du service de garde se sentent plus investis dans la réussite des élèves.; Elles se sentent plus utiles et développent un bel esprit d'appartenance.; Les interventions problématiques ont considérablement diminuées.

Verbatim

Idées principale

-> Codage et analyse

Merci!

Questions?

www.crires.ulaval.ca