

RÉFÉRENTIEL POUR GUIDER L'INTERVENTION EN MILIEU DÉFAVORISÉ

UNE ÉCOLE POUR LA RÉUSSITE DE TOUS

Intentions :

- Soutenir la réflexion des acteurs du milieu scolaire
- Guider les choix d'actions à privilégier

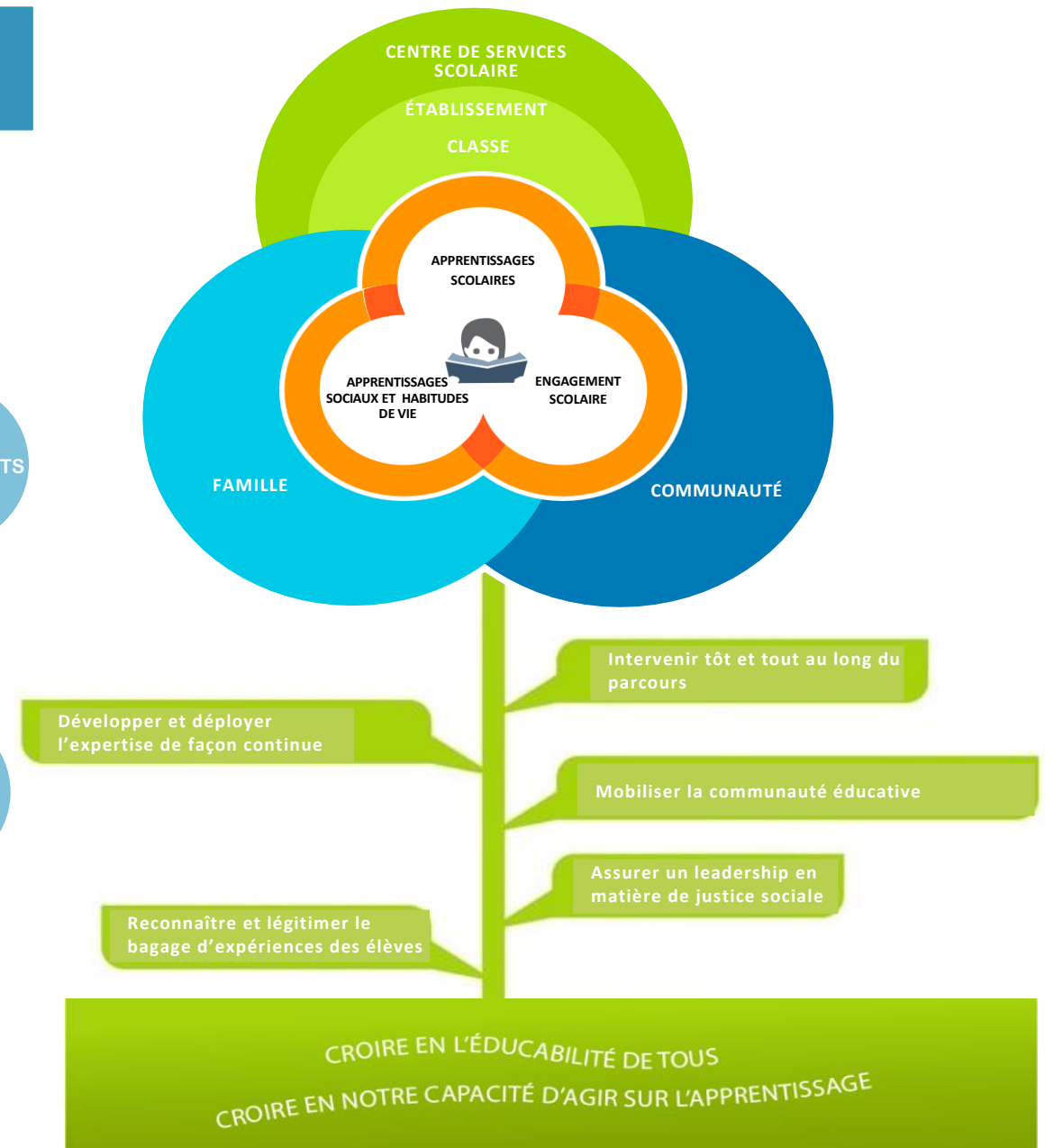
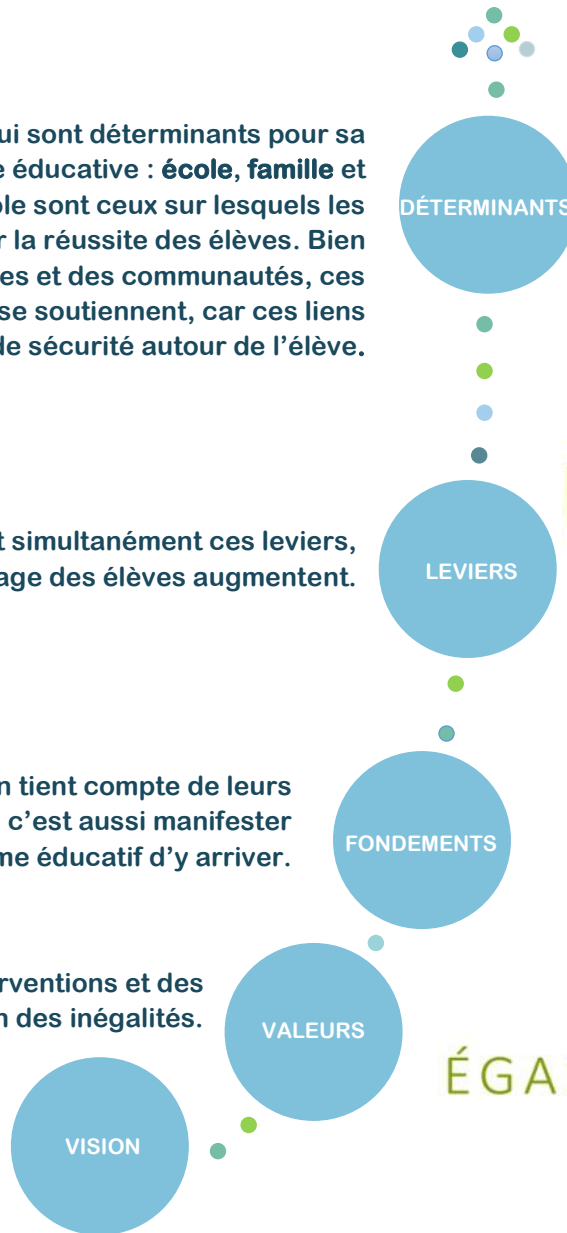
L'élève vit dans différents environnements qui sont déterminants pour sa persévérance scolaire et sa réussite éducative : **école, famille et communauté**. Les déterminants liés à l'école sont ceux sur lesquels les **acteurs scolaires** peuvent agir pour favoriser la réussite des élèves. Bien qu'il puisse être difficile d'agir auprès des familles et des communautés, ces environnements gagnent quand les acteurs se soutiennent, car ces liens permettent de tisser un filet de sécurité autour de l'élève.

Plus les actions mises en œuvre touchent simultanément ces leviers, plus leurs effets sur l'apprentissage des élèves augmentent.

Tous les élèves peuvent réussir si on tient compte de leurs caractéristiques et de leurs besoins. Y croire, c'est aussi manifester sa confiance en la capacité du système éducatif d'y arriver.

Ces valeurs sont les points d'ancrage des interventions et des pratiques à adopter pour la réduction des inégalités.

Une école qui accueille ses élèves avec des acteurs qui contribuent, par leur collaboration et leurs pratiques, avec des partenaires, à assurer l'égalité des chances de réussir pour tous.



ÉGALITÉ | ÉQUITÉ | JUSTICE SOCIALE