

Rencontre de réseautage national

Réseau scolaire et ministère de l'Éducation, équipe IMD

Il est plus difficile de désagréger un préjugé qu'un atome.

—Albert Einstein

PRÉJUGÉ n.m. Croyance, opinion préconçue souvent imposée par le milieu, l'époque, l'éducation; parti pris, idée toute faite.

**Bienvenue
à tous!**

Rencontre de réseautage national

Réseau scolaire et ministère de l'Éducation, équipe IMD



Levier 2

**Assurer un leadership
en matière de justice sociale**

La préoccupation de l'équipe-école pour combattre les injustices et pour s'assurer que tous les élèves sont traités de façon équitable a une influence importante sur le climat d'apprentissage et la réussite des élèves

Rencontre de réseautage national

Réseau scolaire et ministère de l'Éducation, équipe IMD



Place au sondage!



1.

Votre
région

2.

Le poste
que vous
occupez

Allez sur [menti.com](https://www.menti.com) et utilisez le code 1994 6504

Intentions de la rencontre



Intervention en milieu défavorisé
ÉGALITÉ | ÉQUITÉ | JUSTICE SOCIALE

Approfondir notre compréhension du levier 2 afin de s'outiller à exercer un leadership de justice sociale.

Faire un pas de plus dans l'actualisation du référentiel.

Poursuivre le réseautage national en IMD amorcé en 2020-2021.



- Activité: en 2 mots;**
- Deux témoignages sur le leadership de justice sociale;**
- Présentation d'outils;**
- Activités à venir et appréciation de la rencontre.**

Activité: en 2 mots!



Allez sur

[Menti.com](https://www.menti.com)

Code: 6460 9329

**Quels sont les 2 mots qui
vous viennent à l'esprit
pour définir un leadership
de justice sociale?**

Le leadership de justice sociale ou leadership inclusif

Marie-Odile Magnan,

Chercheure de l'Université
de Montréal
Leadership de justice
sociale

Capsule vidéo



Entretien sur l'exercice d'un leadership visant la réduction des inégalités dans une école primaire

Élyse Guilbault,
Répondante IMD,
CSSPO

Catherine Godin-Proulx
Directrice,
École Notre-Dame,
CSSPO

Capsule vidéo

Leadership de justice sociale: Aide-mémoire



Intervention en milieu défavorisé
ÉGALITÉ | ÉQUITÉ | JUSTICE SOCIALE

Aide-mémoire sur le leadership de justice sociale

Objectif: Assurer un leadership de justice sociale à pour fin de réduire les inégalités liées à toutes les formes de marginalisation et d'iniquité possible, qu'elles existent sur le plan des attitudes/comportements ou des pratiques.

Intention: Promouvoir des attitudes de leadership de justice sociale et les besoins d'élèves et d'enseignants qui sont associés à une attitude d'épanouissement et d'apprentissage de tous les élèves.

Préconception: Les personnes qui ont des besoins particuliers ont des besoins particuliers.

Préconception: Les personnes qui ont des besoins particuliers ont des besoins particuliers.

Préconception: Les personnes qui ont des besoins particuliers ont des besoins particuliers.

Préconception: Les personnes qui ont des besoins particuliers ont des besoins particuliers.

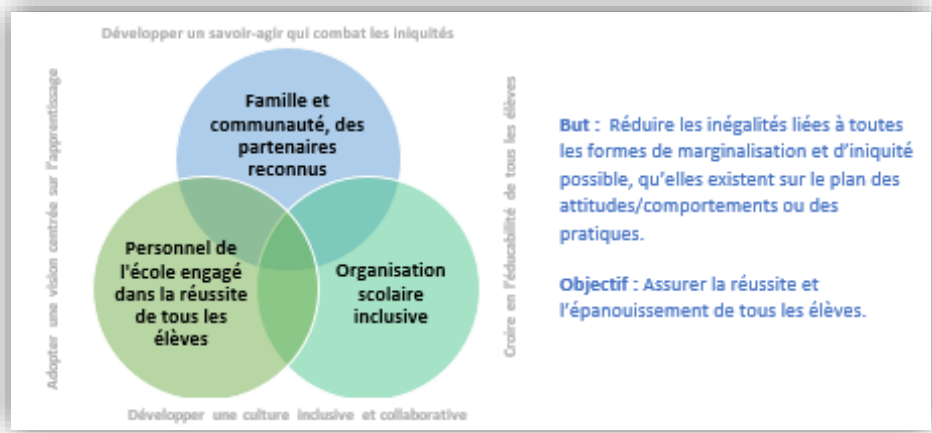
Préconception: Les personnes qui ont des besoins particuliers ont des besoins particuliers.

Préconception: Les personnes qui ont des besoins particuliers ont des besoins particuliers.

Préconception: Les personnes qui ont des besoins particuliers ont des besoins particuliers.



INTENTION	FACTORISER DES PRATIQUES	PLUS CONCRETEMENT...
Adopter une attitude qui combat les inégalités	Établir un climat positif et bienveillant	<ul style="list-style-type: none"> Être conscient de son propre comportement et de son impact sur les autres. Être conscient de son propre langage et de son impact sur les autres. Être conscient de son propre langage et de son impact sur les autres. Être conscient de son propre langage et de son impact sur les autres.
Adopter une attitude qui combat les inégalités	Adopter des pratiques organisationnelles qui garantissent un apprentissage de tous les élèves	<ul style="list-style-type: none"> Être conscient de son propre comportement et de son impact sur les autres. Être conscient de son propre langage et de son impact sur les autres. Être conscient de son propre langage et de son impact sur les autres. Être conscient de son propre langage et de son impact sur les autres.
Adopter une attitude qui combat les inégalités	Adopter une culture inclusive et collaborative	<ul style="list-style-type: none"> Être conscient de son propre comportement et de son impact sur les autres. Être conscient de son propre langage et de son impact sur les autres. Être conscient de son propre langage et de son impact sur les autres. Être conscient de son propre langage et de son impact sur les autres.



Croire en l'éducabilité de tous les élèves	Inclusion	<p>élève? »;</p> <ul style="list-style-type: none"> Le projet éducatif de l'école repose sur des pratiques équitables. Les services éducatifs complémentaires sont répartis de façon équitable dans l'école, par exemple, les services d'orthopédagogie sont offerts en fonction des besoins et non pas de manière égale; La répartition du budget est discutée de manière transparente avec l'équipe-école en leur expliquant que l'équité est à la base des choix budgétaires; Dans la gestion des programmes particuliers de l'école, dans un principe d'équité, le leader de justice sociale donne accès aux élèves selon leurs intérêts et non pas en fonction de leurs résultats scolaires ou de leur capacité de payer.
	Maintenir des attentes élevées	<ul style="list-style-type: none"> L'école offre des défis réalistes et à la portée des élèves; Un leader de justice sociale explicite ses attentes envers l'équipe-école et les élèves; Dans l'école, les discours axés sur les déficits des élèves sont évités et l'accent est plutôt mis

Le référentiel: vos priorités?



1. Intervenir tôt

2. Assurer un leadership en matière de justice sociale

3. Mobiliser la communauté éducative

4. Développer et déployer l'expertise de façon continue

5. Intervenir tôt et tout au long du parcours scolaire

Parmi les 5 leviers identifiés au référentiel de l'IMD, lequel souhaiteriez-vous aborder lors d'une prochaine rencontre de réseautage ?

Quiz: outil réflexif



Intervention en milieu défavorisé
ÉGALITÉ | ÉQUITÉ | JUSTICE SOCIALE

Présentation :

Outil permettant d'aborder les fausses croyances, les attitudes et les préjugés qui peuvent se dégager en travaillant en milieux défavorisés.
(voir feuillet explicatif))

Intentions de ce quiz sympathique

- 01 Connaitre**
Les distinctions entre croyances, attitudes et préjugés.
- 02 Comprendre**
Leur provenance!
- 03 Prendre conscience**
De ses propres FCAP!
(fausses croyances, attitudes, préjugés)
- 04 Agir dans mon milieu**
Pour rendre mon milieu encore plus juste et équitable!

Associez les bonnes définitions

Q.1

Concepts	Définitions
1. Fausse croyance	A. Manière d'être certains sentiments
2. Attitude	B. Le fait de croire

D'où nous viennent nos croyances et nos préjugés?

- De nos émissions d'enfance écoutées le samedi matin.
- De la société et de la culture dans lesquelles nous vivons.
- De l'environnement dans lequel nous évoluons.
- Toutes ces réponses.

Pas convaincu?

Écoutez cette capsule, ça fait réfléchir, je vous le jure!

Petite fille seule - vous arrêteriez-vous? - ceauvoir.us
gens ne l'ont pas fait | UNICEF France - YouTube

Avant de poursuivre avec les suites



**2 minutes pour
compléter ce court
sondage....**

**....après, on poursuit avec
les activités à venir!**

Prochaines activités de réseautage des répondants IMD



Intervention en milieu défavorisé
ÉGALITÉ | ÉQUITÉ | JUSTICE SOCIALE



Prochaine rencontre nationale des répondants IMD



Prochain Info-répondants

Aussi, n'oubliez pas:

- Si vous avez de questions sur l'intervention en MD,
- Si vous souhaitez en connaître davantage sur la rencontre qui se tiendra le 2 juin,



**Nous vous invitons à communiquer avec vos 2
répondants IMD de votre CSS ou CS.**



Pour visiter notre page Web privée:

<http://www.education.gouv.qc.ca/intervention-milieu-defavorise/>



IMD@education.gouv.qc.ca

MERCI!