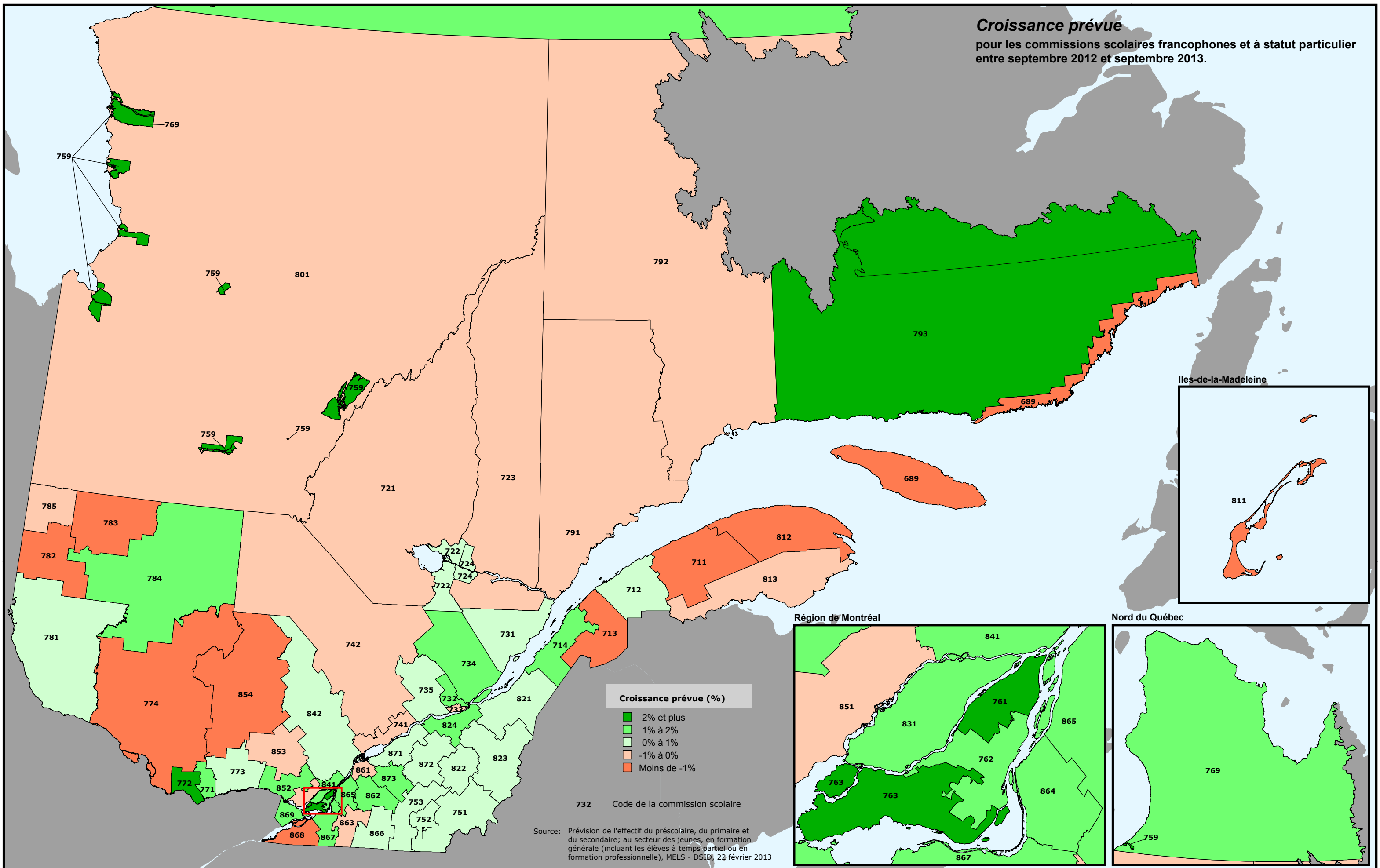


## Évolution de l'effectif des commissions scolaires, 2012 à 2013

	Effectif	Croissance (%)
	septembre 2012	de septembre 2012 à septembre 2013
<b>Ensemble des commissions scolaires</b>	<b>847 606</b>	<b>0,7</b>
◆ <b>Ensemble des CS francophones</b>	<b>753 955</b>	<b>0,9</b>
● 711 - CS des Monts-et-Marées	4 302	-1,4
● 712 - CS des Phares	8 121	0,2
● 713 - CS du Fleuve-et-des-Lacs	3 540	-1,6
● 714 - CS de Kamouraska - Rivière-du-Loup	5 769	1,5
● 721 - CS du Pays-des-Bleuets	6 459	-0,2
● 722 - CS du Lac-Saint-Jean	6 047	0,2
● 723 - CS des Rives-du-Saguenay	10 390	0,0
● 724 - CS De La Jonquière	7 402	0,9
● 731 - CS de Charlevoix	2 867	0,3
● 732 - CS de la Capitale	20 674	1,2
● 733 - CS des Découvreurs	10 579	-0,6
● 734 - CS des Premières-Seigneuries	21 077	1,5
● 735 - CS de Portneuf	5 175	0,4
● 741 - CS du Chemin-du-Roy	15 083	-0,2
● 742 - CS de l'Énergie	8 544	-0,3
● 751 - CS des Hauts-Cantons	5 760	0,3
● 752 - CS de la Région-de-Sherbrooke	16 474	0,6
● 753 - CS des Sommets	7 477	0,3
● 761 - CS de la Pointe-de-l'Île	28 311	2,1
● 762 - CS de Montréal	69 361	1,9
● 763 - CS Marguerite-Bourgeoys	40 756	2,7
● 771 - CS des Draveurs	15 796	1,4
● 772 - CS des Portages-de-l'Outaouais	13 263	3,1
● 773 - CS au Coeur-des-Vallées	5 855	0,3
● 774 - CS des Hauts-Bois-de-l'Outaouais	2 636	-2,0
● 781 - CS du Lac-Témiscamingue	1 864	0,3
● 782 - CS de Rouyn-Noranda	4 795	-2,4
● 783 - CS Harricana	3 146	-1,2
● 784 - CS de l'Or-et-des-Bois	5 200	1,0
● 785 - CS du Lac-Abitibi	2 752	-0,4
● 791 - CS de l'Estuaire	4 360	-0,3
● 792 - CS du Fer	4 476	0,0
● 793 - CS de la Moyenne-Côte-Nord	719	2,6
● 801 - CS de la Baie-James	1 850	-0,9
● 811 - CS des Îles	1 194	-4,9
● 812 - CS des Chic-Chocs	2 894	-1,7
● 813 - CS René-Lévesque	4 469	-1,0
● 821 - CS de la Côte-du-Sud	7 522	0,2
● 822 - CS des Appalaches	4 403	0,8
● 823 - CS de la Beauce-Etchemin	14 805	1,0
● 824 - CS des Navigateurs	19 054	1,2
● 831 - CS de Laval	37 369	1,4
● 841 - CS des Affluents	31 542	1,8
● 842 - CS des Samares	19 661	0,7
● 851 - CS de la Seigneurie-des-Mille-Îles	34 326	-0,1
● 852 - CS de la Rivière-du-Nord	19 805	1,2
● 853 - CS des Laurentides	7 498	-0,4
● 854 - CS Pierre-Neveu	3 661	-1,8
● 861 - CS de Sorel-Tracy	4 905	-0,5
● 862 - CS de Saint-Hyacinthe	11 176	1,3
● 863 - CS des Hautes-Rivières	16 615	-0,6
● 864 - CS Marie-Victorin	29 114	1,0
● 865 - CS des Patriotes	29 408	1,3
● 866 - CS du Val-des-Cerfs	14 608	0,8
● 867 - CS des Grandes-Seigneuries	20 929	1,9
● 868 - CS de la Vallée-des-Tisserands	7 766	-2,5
● 869 - CS des Trois-Lacs	13 679	1,2
● 871 - CS de la Riveraine	4 661	0,0
● 872 - CS des Bois-Francs	10 698	0,5
● 873 - CS des Chênes	11 313	1,2
◆ <b>Ensemble des CS anglophones</b>	<b>85 826</b>	<b>-1,4</b>
● 881 - CS Central Québec	4 274	-1,4
● 882 - CS Eastern Shore	1 234	-2,2
● 883 - CS Eastern Townships	5 155	-0,8
● 884 - CS Riverside	8 780	-0,4
● 885 - CS Sir-Wilfrid-Laurier	13 644	-0,9
● 886 - CS Western Québec	6 604	0,7
● 887 - CS English-Montréal	20 345	-2,3
● 888 - CS Lester-B.-Pearson	22 167	-2,0
● 889 - CS New Frontiers	3 623	-1,1
◆ <b>Ensemble des CS à statut particulier</b>	<b>7 825</b>	<b>1,7</b>
● 689 - CS du Littoral	559	-3,2
● 759 - CS crie	4 150	2,7
● 769 - CS Kativik	3 116	1,3

**Croissance prévue**  
pour les commissions scolaires francophones et à statut particulier  
entre septembre 2012 et septembre 2013.



**Croissance prévue**  
pour les commissions scolaires anglophones et à statut particulier  
entre septembre 2012 et septembre 2013.

