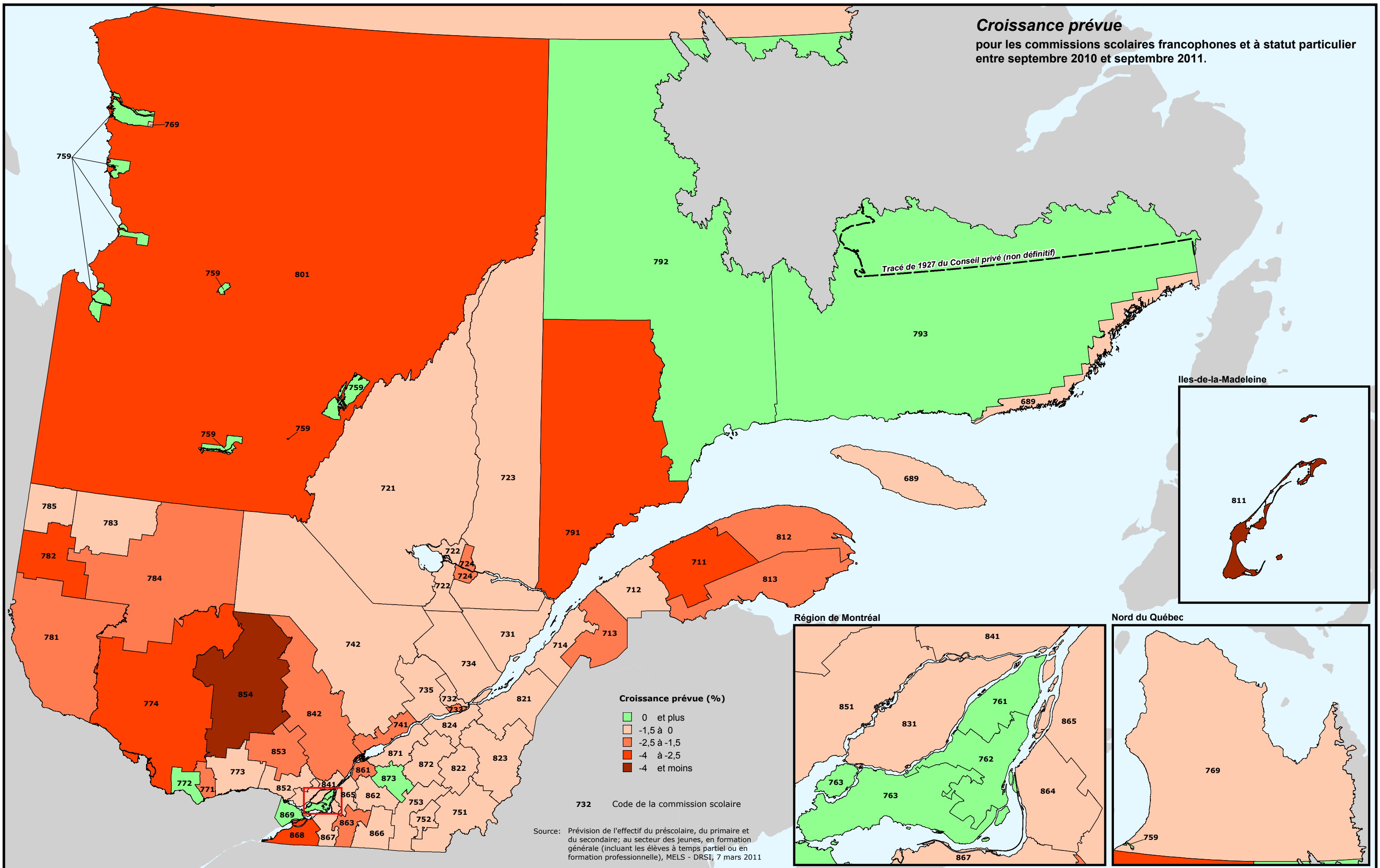


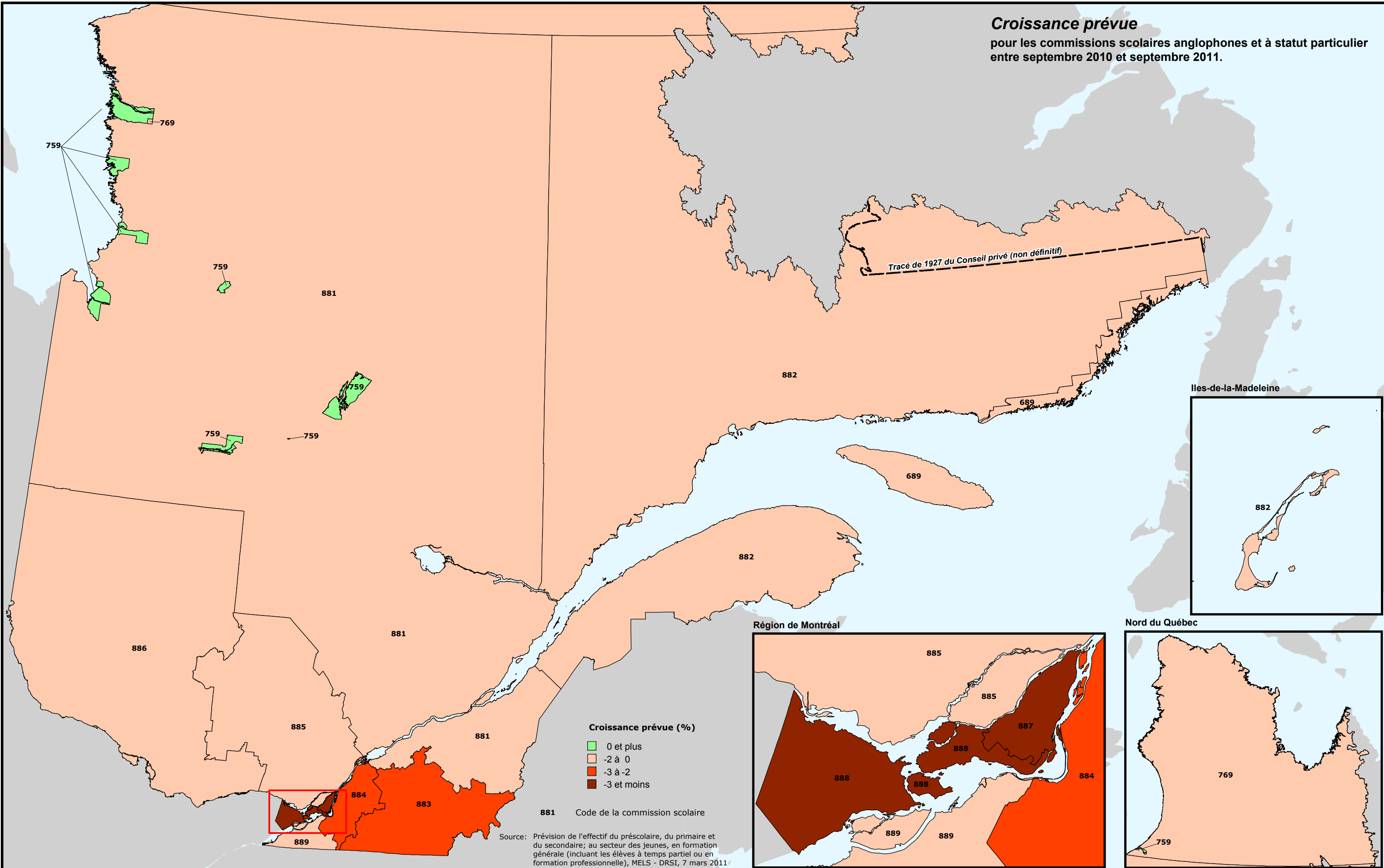
Évolution de l'effectif des commissions scolaires, 2010 à 2011

	Effectif	Croissance (%)
	septembre 2010	de septembre 2010 à septembre 2011
Ensemble des commissions scolaires	854 806	-0,9
◆ Ensemble des CS francophones	757 059	-0,7
● 711 - CS des Monts-et-Marées	4 478	-2,7
● 712 - CS des Phares	8 240	-1,3
● 713 - CS du Fleuve-et-des-Lacs	3 656	-2,1
● 714 - CS de Kamouraska - Rivière-du-Loup	5 738	-1,4
● 721 - CS du Pays-des-Bleuets	6 726	-1,5
● 722 - CS du Lac-Saint-Jean	6 044	-0,1
● 723 - CS des Rives-du-Saguenay	10 562	-1,1
● 724 - CS De La Jonquière	7 469	-1,8
● 731 - CS de Charlevoix	2 915	-0,9
● 732 - CS de la Capitale	20 540	-0,9
● 733 - CS des Découvreurs	10 888	-2,2
● 734 - CS des Premières-Seigneuries	20 978	-0,4
● 735 - CS de Portneuf	5 240	-0,7
● 741 - CS du Chemin-du-Roy	15 345	-2,2
● 742 - CS de l'Énergie	8 798	-1,1
● 751 - CS des Hauts-Cantons	5 857	-0,7
● 752 - CS de la Région-de-Sherbrooke	16 474	-0,6
● 753 - CS des Sommets	7 508	-1,0
● 761 - CS de la Pointe-de-l'Île	27 549	1,0
● 762 - CS de Montréal	68 527	0,5
● 763 - CS Marguerite-Bourgeoys	39 403	1,0
● 771 - CS des Draveurs	16 142	-1,5
● 772 - CS des Portages-de-l'Outaouais	12 876	2,2
● 773 - CS au Coeur-des-Vallées	5 828	-0,9
● 774 - CS des Hauts-Bois-de-l'Outaouais	2 849	-2,8
● 781 - CS du Lac-Témiscamingue	1 873	-2,1
● 782 - CS de Rouyn-Noranda	4 949	-3,3
● 783 - CS Harricana	3 237	-1,1
● 784 - CS de l'Or-et-des-Bois	5 282	-1,6
● 785 - CS du Lac-Abitibi	2 828	-0,9
● 791 - CS de l'Estuaire	4 618	-3,6
● 792 - CS du Fer	4 368	0,1
● 793 - CS de la Moyenne-Côte-Nord	726	1,0
● 801 - CS de la Baie-James	1 914	-2,5
● 811 - CS des Îles	1 383	-6,1
● 812 - CS des Chic-Chocs	2 960	-2,4
● 813 - CS René-Lévesque	4 698	-2,4
● 821 - CS de la Côte-du-Sud	7 607	-0,3
● 822 - CS des Appalaches	4 532	-1,4
● 823 - CS de la Beauce-Etchemin	14 936	-1,0
● 824 - CS des Navigateurs	18 900	-0,1
● 831 - CS de Laval	37 369	-0,1
● 841 - CS des Affluents	31 737	-0,9
● 842 - CS des Samares	20 016	-1,6
● 851 - CS de la Seigneurie-des-Mille-Îles	34 813	-1,4
● 852 - CS de la Rivière-du-Nord	19 723	-0,3
● 853 - CS des Laurentides	7 721	-2,2
● 854 - CS Pierre-Neveu	3 849	-5,1
● 861 - CS de Sorel-Tracy	5 169	-2,0
● 862 - CS de Saint-Hyacinthe	11 127	-0,3
● 863 - CS des Hautes-Rivières	17 160	-1,6
● 864 - CS Marie-Victorin	29 348	-1,4
● 865 - CS des Patriotes	29 341	-0,2
● 866 - CS du Val-des-Cerfs	14 650	-0,3
● 867 - CS des Grandes-Seigneuries	21 008	-0,9
● 868 - CS de la Vallée-des-Tisserands	8 231	-3,7
● 869 - CS des Trois-Lacs	13 470	1,0
● 871 - CS de la Riveraine	4 801	-0,9
● 872 - CS des Bois-Francs	10 801	-1,1
● 873 - CS des Chênes	11 284	0,7
◆ Ensemble des CS anglophones	90 115	-2,8
● 881 - CS Central Québec	4 534	-1,2
● 882 - CS Eastern Shore	1 284	-1,8
● 883 - CS Eastern Townships	5 413	-3,0
● 884 - CS Riverside	9 265	-2,8
● 885 - CS Sir-Wilfrid-Laurier	14 041	-1,5
● 886 - CS Western Québec	6 813	-1,9
● 887 - CS English-Montréal	21 417	-4,1
● 888 - CS Lester-B.-Pearson	23 561	-3,0
● 889 - CS New Frontiers	3 787	-1,8
◆ Ensemble des CS à statut particulier	7 632	1,1
● 689 - CS du Littoral	637	-1,3
● 759 - CS crie	3 864	2,3
● 769 - CS Kativik	3 131	0,0

Croissance prévue
pour les commissions scolaires francophones et à statut particulier
entre septembre 2010 et septembre 2011.



Croissance prévue
pour les commissions scolaires anglophones et à statut particulier
entre septembre 2010 et septembre 2011.



Croissance prévue (%)

- 0 et plus
- -2 à 0
- -3 à -2
- -3 et moins

881 Code de la commission scolaire

Source: Prédiction de l'effectif du préscolaire, du primaire et du secondaire; au secteur des jeunes, en formation générale (incluant les élèves à temps partiel ou en formation professionnelle), MELS - DRSI, 7 mars 2011