

# LE CODE DE CONDUITE en montagne

An illustration of a skier in a teal jacket, yellow pants, and a red helmet with goggles, giving a thumbs-up gesture. The skier is holding a red banner with white text. The background is a stylized mountain landscape with green and blue tones and white snowflakes.

RESPECTEZ-LE!

Votre  gouvernement

Québec 

# QU'EST-CE QUE LE CODE DE CONDUITE EN MONTAGNE?

Pour une cohabitation harmonieuse,  
pour une réduction des risques  
de blessures,  
appliquez le code!

Que vous soyez  
en planche ou en skis,  
sur une piste ou dans un parc à neige :  
respectez-le!

Conformez-vous aussi aux autres  
règles en vigueur dans la station.

Les patrouilleurs sont là pour vous  
aider à les respecter. Souvent, le  
non-respect peut entraîner le retrait  
de votre billet de remontée.



## **POUR UNE SORTIE AGRÉABLE**

**Avant de sillonner la montagne,  
consultez la carte des pistes\*.  
Vous y trouverez de l'information sur  
les degrés de difficulté des pistes,  
la salle de premiers soins, etc.**

**\*Disponible en format de poche à la billetterie  
ou sur le tableau entre le chalet et les pistes.**

# DEGRÉS DE DIFFICULTÉ DES PISTES ET TAILLES DES MODULES

Empruntez des pistes et des modules qui correspondent à votre niveau d'habileté.



## Pistes



FACILE



DIFFICILE



TRÈS DIFFICILE



EXTRÊME

# Parc à neige

Dans le parc à neige, vous devez :

- Faire un tour de reconnaissance
- Observer la signalisation
- Porter un casque si vous utilisez les modules



## Modules



**PETIT**



**MOYEN**



**GRAND**



**TRÈS  
GRAND**

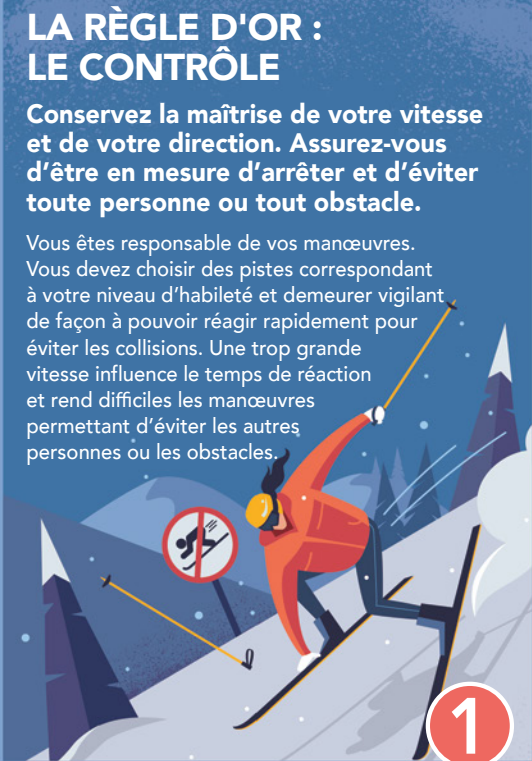
# LES RÈGLES

- 1 LA RÈGLE D'OR : LE CONTRÔLE
  - 2 PRIORITÉ AUX PERSONNES QUI VOUS PRÉCÈDENT
  - 3 LIBÉREZ LA PISTE
  - 4 AUX INTERSECTIONS, PRIORITÉ AUX PERSONNES PLUS HAUT
  - 5 AIDEZ LES SECOURISTES
  - 6 NON À L'ÉQUIPEMENT EN FOLIE
  - 7 PAS DE DROGUES, NI D'ALCOOL
  - 8 RESPECTEZ LA SIGNALISATION
- + PRUDENCE DANS LES REMONTÉES MÉCANIQUES

# LA RÈGLE D'OR : LE CONTRÔLE

**Conservez la maîtrise de votre vitesse et de votre direction. Assurez-vous d'être en mesure d'arrêter et d'éviter toute personne ou tout obstacle.**

Vous êtes responsable de vos manœuvres. Vous devez choisir des pistes correspondant à votre niveau d'habileté et demeurer vigilant de façon à pouvoir réagir rapidement pour éviter les collisions. Une trop grande vitesse influence le temps de réaction et rend difficiles les manœuvres permettant d'éviter les autres personnes ou les obstacles.



# PRIORITÉ AUX PERSONNES QUI VOUS PRÉCÈDENT

**Cédez la priorité aux personnes en aval (plus bas) et empruntez une direction qui assure leur sécurité.**

Quand vous êtes plus haut sur la piste, vous voyez bien les personnes qui sont plus bas; c'est votre responsabilité de manœuvrer de manière à les éviter.





# LIBÉREZ LA PISTE

**Arrêtez dans une piste uniquement si vous êtes visible des personnes en amont (plus haut) et si vous n'obstruez pas la piste.**

Pour ne pas vous placer inutilement en danger, arrêtez-vous sur le côté des pistes.



# AUX INTERSECTIONS, PRIORITÉ AUX PERSONNES PLUS HAUT

**Cédez le passage aux personnes en amont (plus haut) lorsque vous vous engagez dans une piste de même qu'aux intersections.**

Comme un conducteur automobile qui doit s'arrêter aux intersections, vous devez éviter de couper le chemin à une personne déjà engagée dans une descente.



# AIDEZ LES SECOURISTES

**Si vous êtes impliqué dans un accident ou en êtes témoin, demeurez sur les lieux et donnez votre identité à un secouriste.**

Que vous soyez impliqué ou non, vous devez porter assistance à une personne blessée et aider les secouristes à recueillir l'information sur les circonstances de l'accident. Vous pouvez également aider à prévenir des accidents en signalant aux secouristes les comportements qui vont à l'encontre du *Code de conduite en montagne*.



# NON À L'ÉQUIPEMENT EN FOLIE

**Utilisez et portez en tout temps un système approprié de rétention de votre équipement.**

Vous devez utiliser un système qui, au moment d'une chute, empêche votre équipement de s'échapper, ce qui pourrait blesser quelqu'un. À cet effet, on peut mentionner le système de freinage intégré aux fixations.



# PAS DE DROGUES, NI D'ALCOOL

**N'utilisez pas les remontées mécaniques et les pistes si vous êtes sous l'influence de drogues ou d'alcool.**

Ces substances diminuent les facultés ainsi que la capacité de réagir rapidement et de conserver la maîtrise de ses manœuvres. Alcool et drogues ne font pas bon ménage avec sécurité.



7

# RESPECTEZ LA SIGNALISATION

**Respectez la signalisation et les avertissements et ne vous aventurez jamais hors piste ou sur des pistes fermées.**

Rappelez-vous : l'exploitant met en place une signalisation qui permet aux skieurs de se déplacer de façon sécuritaire dans la montagne. Il importe donc d'en prendre connaissance et de s'y conformer. De plus, on ne doit skier que dans les endroits où c'est permis.



# PRUDENCE DANS LES REMONTÉES MÉCANIQUES

Adressez-vous au préposé de la remontée mécanique si vous n'êtes pas familier avec le fonctionnement de celle-ci.

Conformez-vous aux règles affichées le long du trajet de la remontée.





[education.gouv.qc.ca](http://education.gouv.qc.ca)

Québec 

  
*maneige* .ski  
ASSOCIATION DES STATIONS DE SKI DU QUÉBEC

 PUBLICIFRANCE

76-5018-530-10