

Version préliminaire



# **MORTALITÉ ASSOCIÉE AUX ACTIVITÉS RÉCRÉATIVES ET SPORTIVES AU QUÉBEC**

*Analyse sommaire des données de décès  
du Bureau du coroner du Québec de  
1990 à 2005*

Mars 2007

Éducation,  
Loisir et Sport  
Québec 



Cet ouvrage a été produit par la Direction de la promotion de la sécurité du ministère de l'Éducation, du Loisir et du Sport.

**Rédaction :** Paul Villeneuve, M. Sc.

**Supervision :** Benoit Tremblay, M. A.

**Mise en page :** Luce Tourigny

Il convient également de souligner l'excellente et précieuse collaboration de M. Paul-André Perron, Ph. D. du Bureau du coroner en chef.



## INTRODUCTION

Ce document présente les données provinciales les plus récentes permettant de dresser le portrait de la mortalité associée aux activités récréatives et sportives au Québec de 1990 à 2005. En plus de présenter le portrait de la mortalité, cette analyse permet de suivre l'évolution du taux de décès par traumatisme d'origine récréative et sportive (TORS).




## MÉTHODOLOGIE

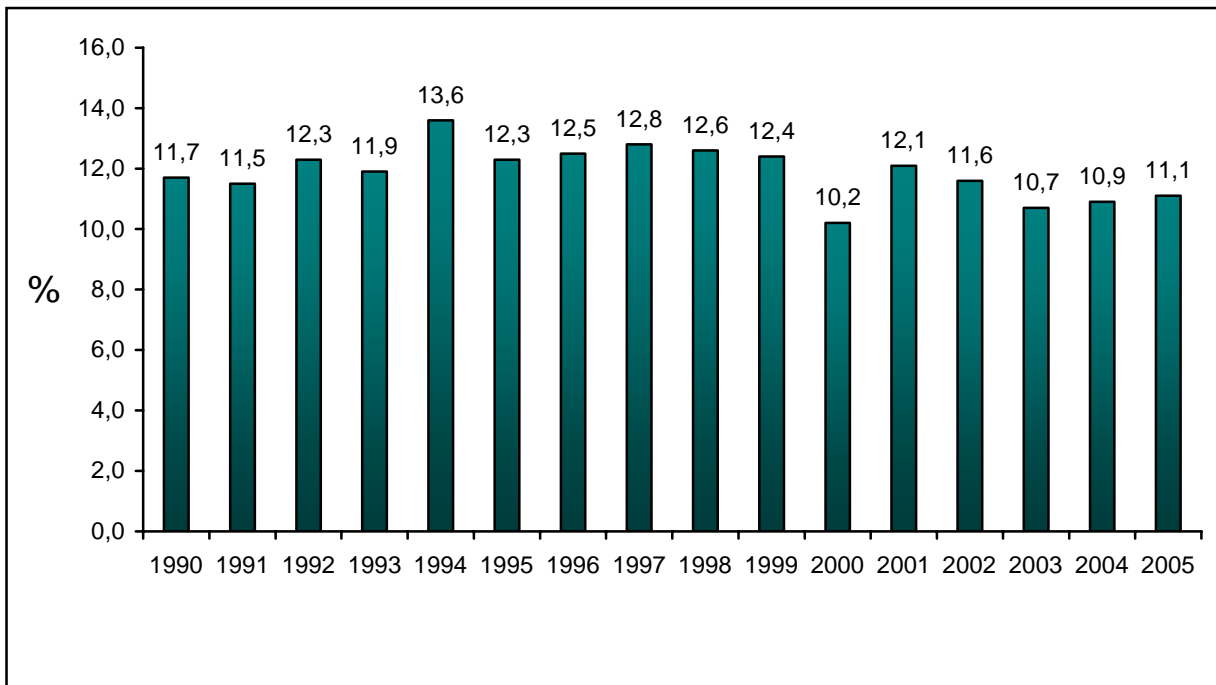
Les données de mortalité utilisées pour produire ce rapport émanent du Bureau du coroner du Québec (N=2 745 cas). De 1990 à 2005, 668 cas de morts naturelles viennent s'ajouter à cette liste. Les données de population nécessaires au calcul des taux proviennent du Service de l'analyse statistique du ministère de la Santé et des Services sociaux du Québec.



## FAITS SAILLANTS

 Les TORS représentent environ 11 % de l'ensemble des décès par traumatisme non intentionnel au Québec (**graphique 1**).

**GRAPHIQUE 1 : Importance des traumatismes d'origine récréative et sportive parmi l'ensemble des décès par traumatisme non intentionnel, Québec, 1990 à 2005**

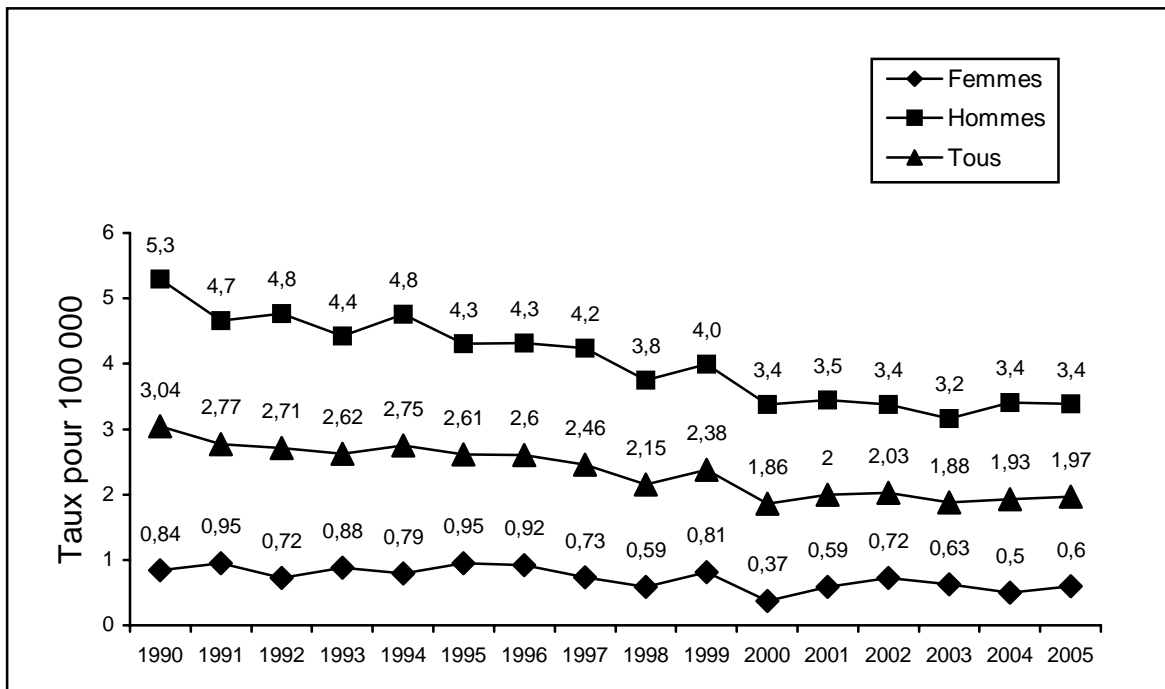


Source : Bureau du coroner



Pour l'ensemble de la population, le taux de décès par TORS a diminué de 35 % entre 1990 et 2005, passant de 3,04 pour 100 000 personnes à 1,97 pour 100 000 personnes. Le taux de décès a diminué de 28,6 % pour les femmes et de 35,8 % pour les hommes (graphique 2).

**GRAPHIQUE 2 : Taux de décès par traumatisme d'origine récréative et sportive, selon le sexe, Québec, 1990 à 2005**



Sources : Bureau du coroner et ministère de la Santé et des Services sociaux

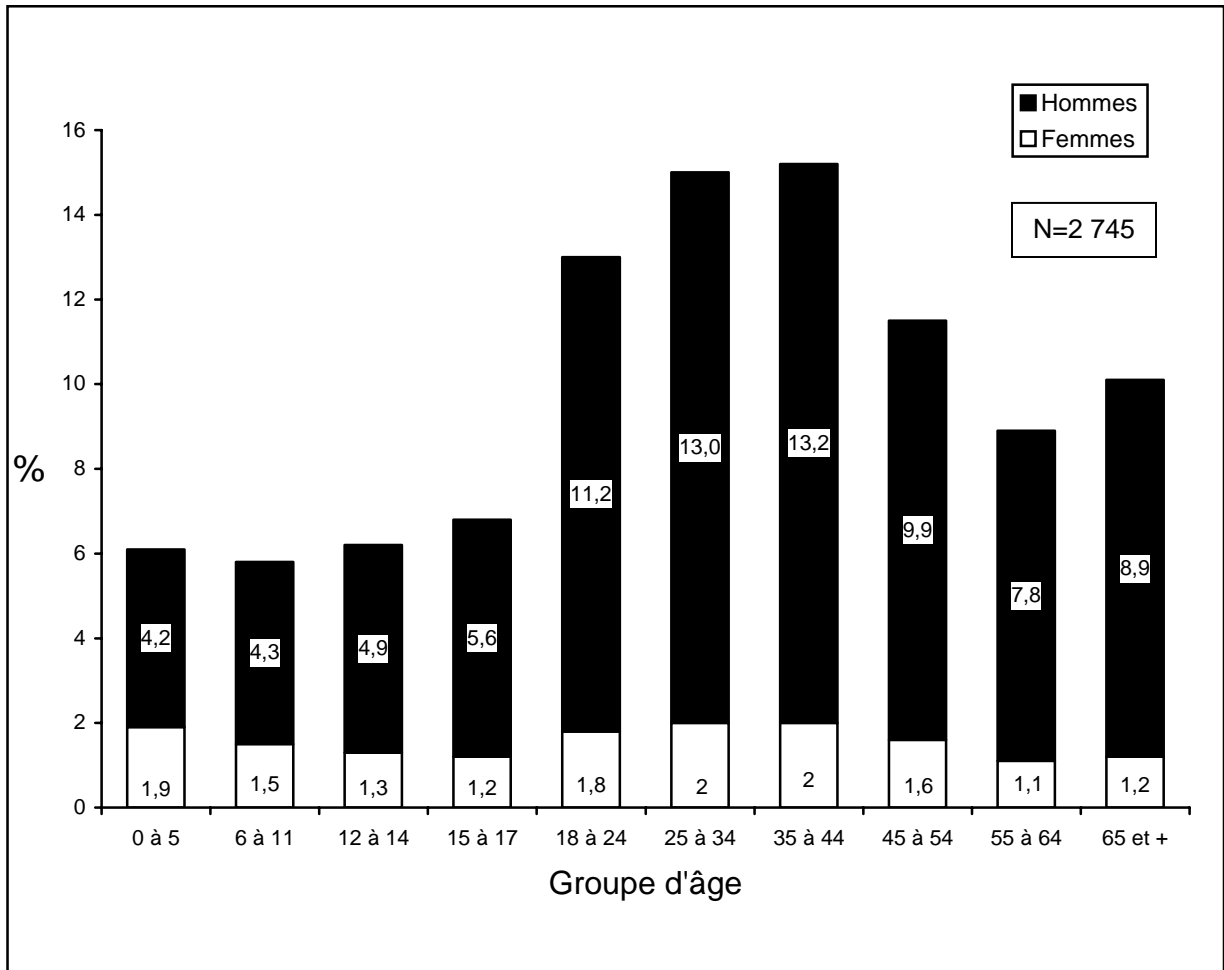


Des résultats plus détaillés du taux de décès par groupe d'âge et par sexe sont présentés en annexe.




Pour l'ensemble des dix années à l'étude, les hommes représentent 84 % des victimes. La moyenne d'âge des victimes est de 34,3 ans, et les 15-34 ans représentent 37 % des cas (graphique 3).

**GRAPHIQUE 3 : Pourcentage des décès par traumatisme d'origine récréative et sportive selon l'âge et le sexe, Québec, 1990 à 2005**



Source : Bureau du coroner

 Les décès liés à l'eau survenus au cours de la pratique d'activités récréatives et sportives comptent pour 41,5 % des cas et constituent la première cause de mortalité par TORS au Québec (**tableau 1**). Ces décès surviennent le plus souvent à l'occasion de baignades ou de chutes dans des plans d'eau libre ou au cours de la pratique d'activités impliquant une embarcation (**tableau 2**). Les autres décès se produisent principalement à l'occasion de l'utilisation d'une bicyclette (22,1 %), d'une motoneige (16,6 %) et d'un véhicule tout terrain (11,2 %).

**TABLEAU 1 : Décès par traumatisme d'origine récréative et sportive, Québec, 1990 à 2005**

Activité	1990		1991		1992		1993		1994		1995		1996		1997		1998		1999		2000		2001		2002		2003		2004		2005		TOTAL		
	N	%	N	%	N	%	N	%	N	%	N	%	N	%	N	%	N	%	N	%	N	%	N	%	N	%	N	%	N	%	N	%			
Act. nautique/bateau	2	0,9			1	0,5	1	0,5	1	0,5	2	1,1	3	1,6	1	0,6																	14	0,5	
Act. nautique/bateau (traumatisme)	1	0,5	4	2,0	2	1,0	5	2,6			3	1,6	1	0,5			1	0,6							1	0,7					1	0,7	19	0,7	
Act. nautique non préc.	15	7,0	11	5,6	18	9,3	4	2,1	6	3,0	11	5,8	11	5,8	9	5,0	14	8,9	22	12,6	11	8,0	10	6,8	12	8,0	10	7,1	14	9,6	5	3,3	184	6,7	
Appareil de jeu																				1	0,7												1	0,1	
Alpinisme/escalade			2	1,0			1	0,5	1	0,5			2	1,1	1	0,6	2	1,3			1	0,7	1	0,7	2	1,3							13	0,5	
Baignade/spa							1	0,5	1	0,5			2	1,1	1	0,6																	5	0,2	
Baignade/intoxication											1	0,5																					1	0,1	
Baignade/noyade (piscine non préc.)					1	0,5																											1	0,1	
Baignade/noyade (piscine publique)	3	1,4	4	2,0			1	0,5	4	2,0	2	1,1			2	1,1	4	2,5	1	0,6	1	0,7	7	4,7	1	0,7	1	0,7	2	1,4			33	1,2	
Baignade/noyade (piscine résidentielle)	9	4,2	9	4,6	14	7,3	17	9,0	11	5,6	12	6,3	19	10,1	11	6,1	9	5,7	6	3,4	5	3,6	6	4,1	10	6,7	8	5,7	6	4,1	10	6,7	162	5,9	
Baignade/plongeon (piscine résidentielle)			1	0,5	1	0,5								1	0,6									2	1,3								5	0,2	
Balle molle			1	0,5																							1	0,7					2	0,1	
Baseball			1	0,5																													1	0,1	
Basketball																																		1	0,1
Bicyclette collision auto	28	13,1	23	11,7	17	8,8	10	5,3	20	10,1	19	10,1	15	7,9	19	10,6	9	5,7	18	10,3	12	8,8	13	8,8	15	10,0	12	8,5	7	4,8	11	7,3	248	9,0	
Bicyclette collision autobus			3	1,5	3	1,6	1	0,5					1	0,5			1	0,6			2	1,5					1	0,7	1	0,7			13	0,5	
Bicyclette collision bicyclette	1	0,5							2	1,0																					1	0,7	4	0,1	
Bicyclette collision camion	16	7,5	16	8,2	8	4,1	13	6,9	16	8,1	7	3,7	10	5,3	8	4,4	8	5,1	7	4,0	9	6,6	9	6,1	6	4,0	4	2,1	9	6,3	6	4,0	152	5,5	
Bicyclette collision moto	3	1,4			2	1,0																	2	1,3	1	0,7					1	0,7	9	0,3	
Bicyclette collision piéton	2	0,9			2	1,0	1	0,5	1	0,5	3	1,6					1	0,6	1	0,6			1	0,7	1	0,7						13	0,5		





Activité	1990		1991		1992		1993		1994		1995		1996		1997		1998		1999		2000		2001		2002		2003		2004		2005		TOTAL	
	N	%	N	%	N	%	N	%	N	%	N	%	N	%	N	%	N	%	N	%	N	%	N	%	N	%	N	%	N	%	N	%	N	%
Parachutisme			1	0,5			1	0,5					1	0,5	1	0,6									1	0,7							5	0,2
Parapente																			1	0,7	1	0,7	1	0,7							1	0,7	3	0,1
Patin à roues alignées										2	1,1			2	1,1			4	2,3	1	0,7	1	0,7	1	0,7	1	0,7					12	0,4	
Patinage sur glace		11,7			1	0,5													1	0,7												2	0,1	
Pêche	25	0,5	13	6,6	20	10,4	12	6,3	20	10,1	14	7,4	11	5,8	14	7,8	9	5,7	14	8,0	3	2,2	1	0,7	5	3,3	7	5,0	15	10,3	3	2,0	186	6,8
Pédalo	1		1	0,5					1	0,5	1	0,5	1	0,5																2	1,3	7	0,3	
Planche à roulettes		0,5							1	0,5	2	1,1			3	1,7				1	0,7											7	0,3	
Planche à voile	1	4,2			1	0,5	1	0,5																			1	0,7				4	0,1	
Plongée sous-marine récréative	9	0,5	1	0,5	3	1,6	1	0,5	1	0,5	1	0,5	6	3,2			1	0,6	2	1,1	1	0,7	1	0,7	2	1,3					29	1,1		
Plongée sous-marine en apnée	1		1	0,5														1	0,6			1	0,7	1	0,7	1	0,7					6	0,2	
Rafting		0,5			1	0,5			1	0,5			2	1,1					1	0,6							2	1,4	1	0,7		8	0,3	
Ski alpin	1		3	1,5	2	1,0	3	1,6	2	1,0	4	2,1			2	1,1	3	1,9	1	0,6	3	2,2	1	0,7	1	0,7	4	2,8	1	0,7	4	2,7	35	1,3
Ski nautique										2	1,1																					2	0,1	
Soccer					1	0,5																	1	0,7								2	0,1	
Sport de combat													1	0,5																		1	0,1	
Sport motorisé (auto)							1	0,5					1	0,5					1	0,6	1	0,7								2	1,3	6	0,2	
Sport motorisé (moto sur glace)										1	0,5																					1	0,1	
Sport motorisé (moto)																2	1,3					1	0,7							1	0,7	4	0,1	
Surf des neiges																							1	0,7						1	0,7	2	0,1	
Télémark													1	0,5																		1	0,1	
Terrain de jeu														1	0,6					1	0,7											2	0,1	
Tir à l'arc		0,5													1	0,6																	1	0,1
Traineau à chien	1									1	0,5																						2	0,1
Volleyball																							1	0,7									1	0,1
Voilier (noyade/embarcation)		4,2	1	0,5																												1	0,1	
VTT/3 roues	9		7	3,6	6	3,1	3	1,6	8	4,0	3	1,6	4	2,1	3	1,7	4	2,5	5	2,9	2	1,5	1	0,7			3	2,1	2	1,4	1	0,7	61	2,2
VTT/3 roues (noyade)		6,1							1	0,5																						1	0,1	
VTT/4 roues	13		8	4,1	12	6,3	9	4,8	9	4,5	15	7,9	12	6,3	15	8,3	12	7,6	16	9,1	19	13,9	27	18,2	25	16,7	16	11,3	31	21,2	21	14,0	260	9,5
VTT/4 roues (noyade)					1	0,5	1	0,5									3	1,9	1	0,6	2	1,5	1	0,7			3	2,1	4	2,8	2	1,3	19	0,7
<b>TOTAL</b>	213	100	196	100	192	100	187	100	197	100	189	100	187	100	179	100	158	100	175	100	137	100	148	100	150	100	141	100	146	100	150	100	2 745	100

Source : Bureau du coroner

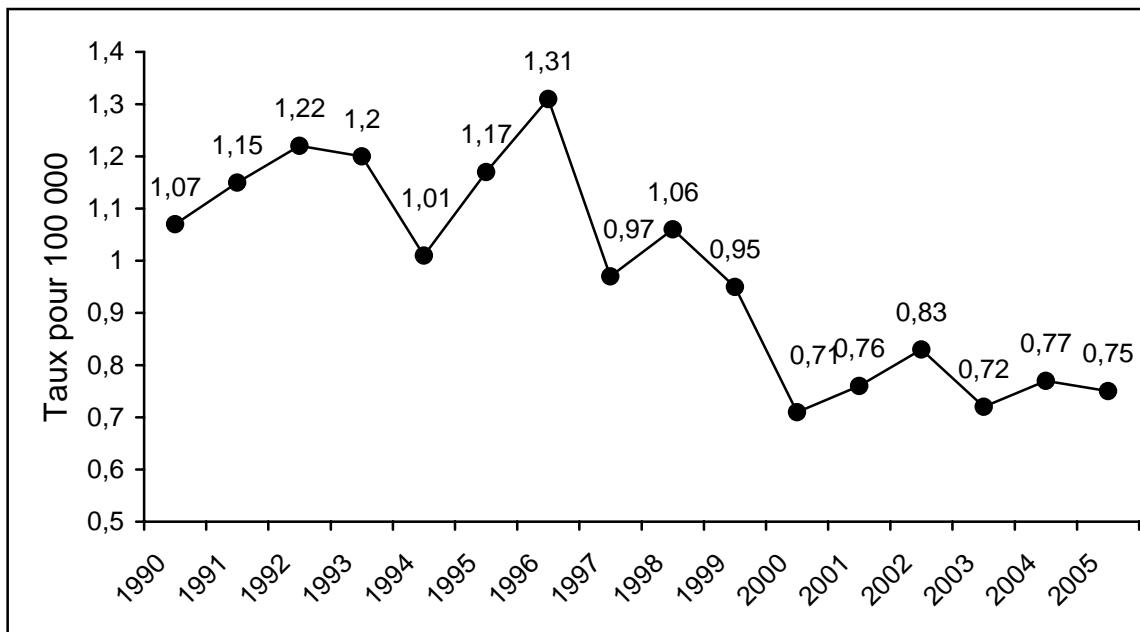
**TABLEAU 2 : Décès liés à l'eau survenus au cours d'activités sportives et récréatives, Québec, 1990 à 2005**

Activité	1990		1991		1992		1993		1994		1995		1996		1997		1998		1999		2000		2001		2002		2003		2004		2005		TOTAL					
	N	%	N	%	N	%	N	%	N	%	N	%	N	%	N	%	N	%	N	%	N	%	N	%	N	%	N	%	N	%	N	%						
Eau libre/baignade/chute																																						
Baignade/spa							1	1,2	1	1,4			2	2,1	1	1,4																5	0,4					
Baignade/intoxication											1	1,2																				1	0,1					
Baignade/noyade (piscine non préc.)					1	1,1																										1	0,1					
Baignade/noyade (piscine publique)	3	4,0	4	4,8			1	1,2	4	5,5	2	2,3			2	2,8	4	5,2	1	1,4	1	2,0	7	12,5	1	1,6	1	1,9	2	3,4			33	2,9				
Baignade/noyade (piscine résidentielle)	9	12,0	9	10,8	14	16,1	17	20,2	11	15,3	12	13,9	19	20,2	11	15,5	9	11,7	6	8,6	5	9,8	6	10,5	10	16,1	8	14,8	6	10,3	10	17,5	162	14,2				
Baignade/plongeon (piscine résidentielle)			1	1,2	1	1,1									1	1,4									2	3,2							5	0,4				
Chute (noyade)											1	1,2	1	1,1					1	1,4			2	3,6			5	9,3	1	1,7	3	5,3	14	1,2				
Eau libre (non préc.)	10	13,3	20	24,1	6	6,9	25	29,8	18	25,0	22	25,6	19	20,2	26	36,6	21	27,3	24	34,3	16	31,4	20	35,7	15	24,1	4	7,4	11	18,9	22	38,6	279	24,5				
Eau libre/baignade	16	21,3	22	26,5	15	17,2	13	15,5	16	22,2	13	15,1	11	11,7	6	8,5	12	15,6	4	5,7	7	13,7	1	1,8	1	1,6	1	1,9	1	1,7	3	5,3	142	12,5				
Eau libre/plongeon			1	1,2							1	1,2	1	1,1													2	3,7					5	0,4				
Embarcation																																						
Bateau	2	2,7			1	1,1	1	1,2	1	1,4	2	2,3	3	3,2	1	1,4																		3	5,2		14	1,2
Bateau (traumatisme)	1	1,3	4	4,8	2	2,3	5	5,9			3	3,5	1	1,1			1	1,3							1	1,6							1	1,8	19	1,7		
Bateau non préc.	15	20,0	11	13,3	18	20,7	4	4,8	6	8,3	11	12,8	11	11,7	9	12,7	14	18,2	22	31,4	11	19,7	10	17,8	12	19,4	10	18,5	14	24,1	5	8,8	184	16,2				
Canot			1	1,2	2	2,3	4	4,8	6	8,3			3	3,2	3	4,2	1	1,3			3	5,9			1	1,6			1	1,7	1	1,8			26	2,3		
Canot-kayak	1	1,3	1	1,2	2	2,3							1	1,1									2	3,6	1	1,6	5	9,3	1	1,7					14	1,2		
Catamaran							1	1,2									1	1,3																	2	0,1		
Chaloupe			1	1,2			5	5,9							3	4,2			1	1,4	1	2,0												11	1,0			
Autres																																						
Chasse	4	5,3	2	2,4	6	6,9	1	1,2	1	1,4	6	7,0	1	1,1			1	1,3						3	4,8	1	1,9	2	3,4					28	2,5			
Motomarine									1	1,4	1	1,2	3	3,2	5	7,0			1	1,4	2	3,9	1	1,8	1	1,6	1	1,9	1	1,7					17	1,5		
Pédalo	1	1,3	1	1,2					1	1,4	1	1,2	1	1,1																		2	3,5		7	0,6		
Planche à voile	1	1,3			1	1,1	1	1,2																					1	1,7					4	0,4		
Rafting					1	1,1																													8	0,7		
Voilier			1	1,2									2	2,1							1	1,4						2	3,7	1	1,7					1	0,1	
Chasse (noyade)					3	3,4					1	1,2	3	3,2	2	2,8									1	1,6									10	1,0		
Motoneige (noyade)	2	2,7	2	2,4	10	11,5	2	2,4	3	4,2	6	7,0	6	6,4	1	1,4	9	11,7	5	7,1	3	5,9	3	5,4	10	16,1	10	18,5	9	15,6	8	14,0	90	7,9				
Plongée sous-marine récréative	9	12,0	1	1,2	3	3,4	1	1,2	1	1,4	1	1,2	6	6,4			1	1,3	2	2,9	1	2,0	1	1,8	2	3,2								29	2,5			
Plongée sous-marine en apnée	1	1,3	1	1,2															1	1,4			1	1,8	1	1,6	1	1,9						6	0,5			
Ski nautique											2	2,3																							2	0,1		
VTT/3 roues (noyade)									1	1,4																									1	0,1		
VTT/4 roues (noyade)					1	1,1	1	1,2									3	3,8	1	1,4	2	3,9	1	1,8			3	5,6	4	6,9	2	3,5	19	1,7				
<b>TOTAL</b>	<b>75</b>	<b>100</b>	<b>83</b>	<b>100</b>	<b>87</b>	<b>100</b>	<b>83</b>	<b>100</b>	<b>72</b>	<b>100</b>	<b>86</b>	<b>100</b>	<b>94</b>	<b>100</b>	<b>71</b>	<b>100</b>	<b>77</b>	<b>100</b>	<b>70</b>	<b>100</b>	<b>52</b>	<b>100</b>	<b>56</b>	<b>100</b>	<b>62</b>	<b>100</b>	<b>54</b>	<b>100</b>	<b>58</b>	<b>100</b>	<b>57</b>	<b>100</b>	<b>1139</b>	<b>100</b>				



Le taux de décès liés à l'eau survenus à l'occasion de la pratique d'une activité récréative ou sportive a diminué de 30,0 % de 1990 à 2005, passant de 1,07 pour 100 000 personnes à 0,75 pour 100 000 personnes (**graphique 4**).

**GRAPHIQUE 4 : Taux de décès liés à l'eau survenus au cours d'activités récréatives et sportives, Québec, 1990 à 2005**



Source : Bureau du coroner

**TABLEAU 3 : Décès survenus à l'occasion de l'utilisation d'une bicyclette, Québec, 1990 à 2005**

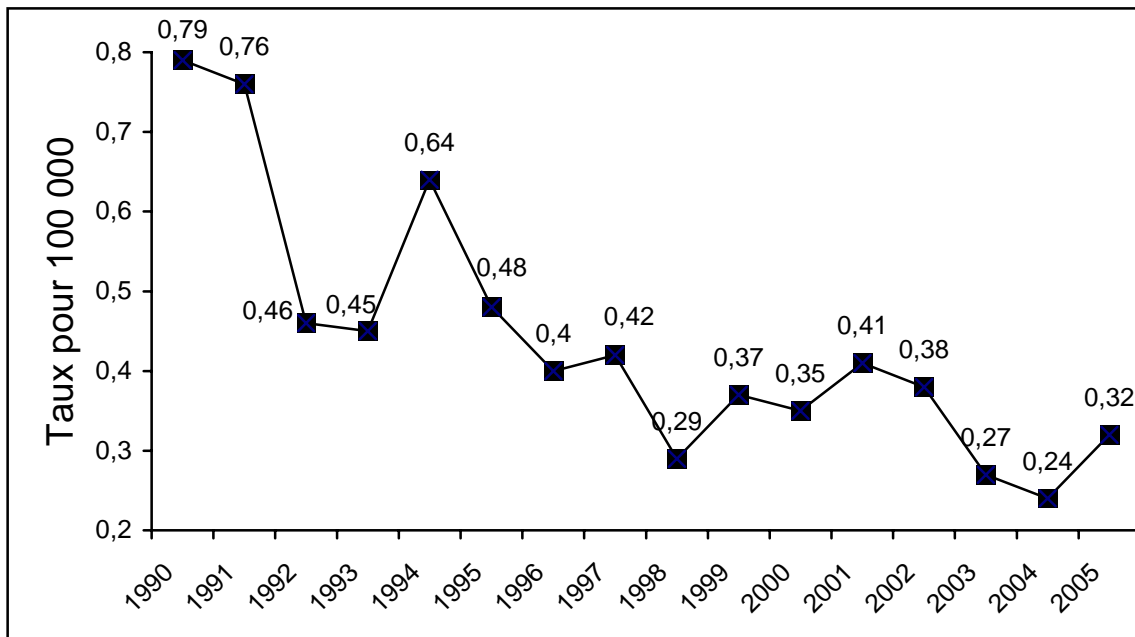
Événement impliquant	1990		1991		1992		1993		1994		1995		1996		1997		1998		1999		2000		2001		2002		2003		2004		2005		TOTAL		
	N	%	N	%	N	%	N	%	N	%	N	%	N	%	N	%	N	%	N	%	N	%	N	%	N	%	N	%	N	%	N	%			
Automobile	28	50,9	23	47,8	17	51,5	10	31,3	20	43,5	19	54,3	15	51,7	19	61	9	42,9	18	66,6	12	46,2	13	43,3	15	53,6	12	60,0	7	38,9	11	45,8	248	4,8	
Bicyclette seulement	4	7,2	6	12,5	1	3,0	7	21,9	7	15,2	6	17,1	3	10,3	3	9,7	3	14,3	1	3,7	3	11,5	5	16,7	5	17,9	3	15,0	1	5,6	5	20,8	63	12,5	
Camion	16	29,1	16	33,3	8	24,2	13	40,6	16	34,8	7	20,0	10	34,5	8	25,8	8	38,1	7	25,9	9	34,6	9	30,0	6	24,4	4	20,0	9	50,0	6	25,0	152	30,2	
Motocyclette	3	5,5			2	6,1																2	6,7	1	3,6							1	0,4	9	1,8
Train	1	1,8													1	3,2																	1	0,2	
Autobus			3	6,3	3	9,1	1	3,1					1	3,4			1	4,8			2	7,7					1	5,0	1	5,6			13	2,6	
Piéton	2	3,6			2	6,1	1	3,1	1	2,2	3	8,6					1	4,8	1	3,7			1	3,3	1	3,6							13	2,6	
Autre bicyclette	1	1,8							2	4,3																				1	0,4	4	0,8		
<b>TOTAL</b>	<b>55</b>	<b>100</b>	<b>48</b>	<b>100</b>	<b>33</b>	<b>100</b>	<b>32</b>	<b>100</b>	<b>46</b>	<b>100</b>	<b>35</b>	<b>100</b>	<b>29</b>	<b>100</b>	<b>31</b>	<b>100</b>	<b>22</b>	<b>100</b>	<b>27</b>	<b>100</b>	<b>26</b>	<b>100</b>	<b>30</b>	<b>100</b>	<b>28</b>	<b>100</b>	<b>20</b>	<b>100</b>	<b>18</b>	<b>100</b>	<b>24</b>	<b>100</b>	<b>503</b>	<b>100</b>	

Source : Bureau du coroner



Le taux de décès survenus à l'occasion de l'utilisation d'une bicyclette a diminué de 59,5 % de 1990 à 2005 (**graphique 5**).

**GRAPHIQUE 5 : Taux de décès par traumatisme survenus à l'occasion de l'utilisation d'une bicyclette, Québec, 1990 à 2005**



Source : Bureau du coroner



## CONCLUSION

De 1990 à 2005, le taux de décès par TORS a diminué de 35 %. Il apparaît juste de dire que cet impact serait attribuable, au moins en partie quoique dans une proportion difficile à évaluer, aux effets directs et indirects des actions menées ces dernières années par les différents intervenants impliqués dans la prévention de ces traumatismes. En ce qui a trait à l'apport de la Direction de la promotion de la sécurité<sup>1</sup> du ministère de l'Éducation, du Loisir et du Sport, mentionnons qu'elle a été impliquée activement dans la réalisation de campagnes de prévention dans les activités les plus souvent associées aux décès par TORS (port du casque de vélo, prévention des noyades). De plus, au cours des activités menant à la réalisation du Sommet sur la sécurité dans les sports, tenu en 1993, l'ex-Régie de la sécurité dans les sports du Québec a joué un rôle de rassembleur et de concertation entre les intervenants concernés par la prévention des noyades et la prévention des traumatismes associés à l'utilisation d'une bicyclette.



**IL EST À NOTER QUE L'ANNEXE PRÉSENTE DES RENSEIGNEMENTS COMPLÉMENTAIRES  
À L'ÉGARD DES DÉCÈS SURVENUS À L'OCCASION DE LA PRATIQUE  
D'ACTIVITÉS RÉCRÉATIVES ET SPORTIVES DE 1990 À 2005**

---

<sup>1</sup> La Direction de la promotion de la sécurité du ministère de l'Éducation, du Loisir et du Sport est responsable de l'application de la Loi sur la sécurité dans les sports.



**ANNEXE**

**Décès par traumatisme d'origine  
récréative et sportive au Québec  
de 1990 à 2005**

**TABLEAU 4 : Taux de décès par traumatisme d'origine récréative et sportive selon le sexe et l'âge, Québec, 1990 à 2005**

	Taux pour 100 000																
	1990	1991	1992	1993	1994	1995	1996	1997	1998	1999	2000	2001	2002	2003	2004	2005	TOTAL
Femmes	0,84	0,95	0,72	0,88	0,79	0,95	0,92	0,73	0,59	0,81	0,37	0,59	0,72	0,63	0,50	0,60	0,77
0 à 14 ans	2,22	1,17	1,17	1,89	1,46	1,62	0,74	1,34	1,05	1,68	0,62	0,94	1,42	0,96	0,32	0,81	1,30
15 à 24 ans	1,25	0,85	1,07	2,14	0,85	1,06	1,47	1,26	1,04	1,04	0,63	0,84	0,42	1,06	1,48	1,06	1,16
25 à 34 ans	0,46	0,94	0,32	0,16	0,51	0,87	1,26	1,12	0,78	0,60	0,20	0,63	1,04	0,41	0,00	0,20	0,63
35 à 44 ans	0,18	1,21	0,34	0,33	0,65	0,81	0,95	0,47	0,31	0,47	0,47	0,47	0,81	0,82	0,51	0,35	0,61
45 à 45 ans	0,25	1,46	0,93	0,45	0,86	0,83	1,00	0,00	0,57	0,56	0,18	0,18	0,52	0,34	0,67	0,33	0,59
55 à 64 ans	0,60	0,30	0,90	0,30	0,60	0,89	0,59	0,00	0,00	0,55	0,53	0,51	0,73	0,70	0,22	0,65	0,55
65 ans et plus	0,44	0,43	0,42	0,62	0,40	0,39	0,39	0,57	0,19	0,55	0,00	0,53	0,00	0,17	0,34	0,82	0,42
Hommes	5,30	4,66	4,77	4,42	4,76	4,31	4,32	4,24	3,75	3,99	3,38	3,45	3,38	3,16	3,41	3,39	4,31
0 à 14 ans	5,06	4,47	4,31	4,57	4,73	3,51	2,83	4,71	2,45	2,63	2,67	2,24	2,26	1,82	2,60	1,55	3,52
15 à 24 ans	8,36	6,06	7,74	7,33	6,49	7,06	7,01	5,17	6,35	5,14	4,97	4,35	4,38	4,21	3,83	4,45	6,18
25 à 34 ans	4,67	6,12	6,08	3,99	5,56	4,20	4,83	4,64	3,34	4,38	4,68	4,80	4,97	2,35	2,90	3,42	4,77
35 à 44 ans	4,04	3,62	2,54	3,81	4,55	4,15	3,62	3,88	2,61	4,28	3,98	3,26	3,31	4,66	2,78	2,50	3,83
45 à 45 ans	4,34	4,65	3,28	2,47	3,03	4,82	3,66	2,97	4,44	3,19	1,64	1,98	2,47	3,28	3,90	4,16	3,63
55 à 64 ans	5,53	2,58	5,17	3,54	4,79	3,48	3,43	3,98	2,98	3,46	3,62	3,99	3,80	2,91	3,96	4,04	4,14
65 ans et plus	5,57	3,79	4,32	5,12	3,54	2,59	5,64	4,11	5,08	5,52	2,06	4,52	2,95	2,88	4,21	4,33	4,44
Tous	3,04	2,77	2,71	2,62	2,75	2,61	2,60	2,46	2,15	2,38	1,86	2,00	2,03	1,88	1,93	1,97	2,52
0 à 14 ans	3,67	2,86	2,78	3,27	3,13	2,59	1,81	3,06	1,77	2,17	1,67	1,61	1,85	1,40	1,49	1,19	2,44
15 à 24 ans	4,88	3,51	4,48	4,79	3,74	4,13	4,31	3,26	3,76	3,14	2,86	2,64	2,45	2,67	2,69	2,79	3,74
25 à 34 ans	2,59	3,56	3,24	2,10	3,08	2,57	3,09	2,92	2,08	2,54	2,50	2,76	3,05	1,41	1,48	1,85	2,74
35 à 44 ans	2,11	2,41	1,44	2,07	2,61	2,49	2,29	2,19	1,47	2,40	2,25	1,88	2,07	2,76	1,66	1,44	2,23
45 à 54 ans	2,29	3,05	2,10	1,45	1,94	2,81	2,32	1,47	2,49	1,87	0,91	1,07	1,49	1,80	2,27	2,23	2,10
55 à 64 ans	2,96	1,40	2,96	1,87	2,63	2,15	1,97	1,94	1,45	1,97	2,04	2,21	2,23	1,78	2,17	2,31	2,30
65 ans et plus	2,51	1,79	2,00	2,44	1,67	1,29	2,53	2,02	2,19	2,59	0,85	2,18	1,22	1,30	1,96	2,30	2,07

Source : Bureau du coroner

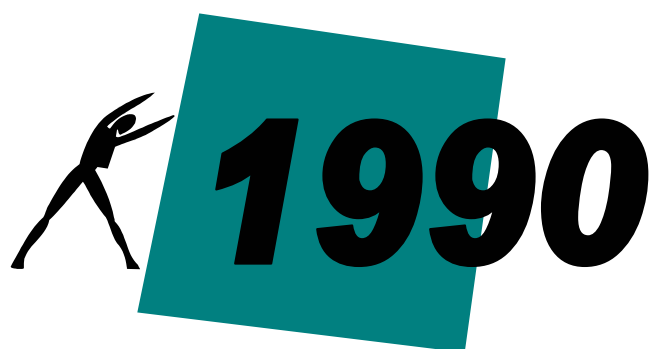


**TABEAU 5 : Décès par traumatisme d'origine récréative et sportive selon l'âge des victimes et l'activité, Québec, 1990 à 2005**

Activité	Âge				
	N	Minimum	Maximum	Moyenne	Écart-type
Act. nautique/bateau	14	15	73	45,71	18,56
Act. nautique/bateau (traumatisme)	19	15	67	33,21	11,94
Act. nautique non préc.	184	5	85	41,70	16,86
Act. récréat./appareil de jeu	1	6	6	6,00	
Alpinisme/escalade	13	16	43	25,54	8,20
Balle molle	2	38	39	38,50	0,71
Baseball	1	6	6	6,00	
Basketball	1	15	15	15,00	
Canot-kayak (noyade/embarcation)	14	17	52	30,93	11,17
Canot (noyade/embarcation)	26	16	75	36,42	15,64
Catamaran (noyade/embarcation)	2	24	40	32,00	11,31
Chaloupe (noyade/embarcation)	11	6	68	38,91	21,70
Chasse	54	2	81	40,39	18,55
Chasse (noyade)	10	21	52	33,20	9,16
Chasse (noyade/embarcation)	28	17	73	38,50	15,18
Curling	4	7	83	60,50	35,86
Équitation	12	11	71	30,58	20,86
Glissade/neige	17	2	33	11,24	8,84
Golf	3	37	58	44,33	11,85
Gymnastique	2	11	17	14,00	4,24
Hockey	7	9	64	33,00	19,31
Hockey de rue	2	7	7	7,00	
Jeu	1	18	18	18,00	
Judo	2	14	36	25,00	15,56
Motomarine	17	4	73	26,88	16,77
Parachutisme	5	26	62	44,60	13,92
Patin à roues alignées	12	8	54	20,17	12,16
Patinage sur glace	2	43	65	54,00	15,56
Pêche	186	7	87	45,42	16,21
Pédalo	7	15	55	36,86	15,86
Planche à roulettes	7	5	27	16,86	7,20
Planche à voile	4	19	74	40,25	23,81
Plongée apnée	6	13	29	23,00	5,86
Plongée récréative	29	18	46	29,59	7,61
Rafting (noyade/embarcation)	2	33	49	41,00	11,31
Rafting (noyade/embarcation)	6	5	39	22,17	12,55
Ski alpin	35	8	77	30,86	20,01
Ski nautique	2	26	46	36,00	14,14
Soccer	2	14	25	19,50	7,78
Sport de combat	1	13	13	13,00	
Surf des neiges	2	16	42	29,00	18,39
Télémark	1	26	26	26,00	
Terrain jeu	2	2	9	5,50	4,95
Tir à l'arc	1	12	12	12,00	
Traîneau à chien	2	5	64	34,50	41,72
Voilier (noyade/embarcation)	1	43	43	43,00	
Volleyball	1	16	16	16,00	
Parapente	3	36	56	43,00	11,269
Baignade/spa	5	0	58	15,20	24,994
Baignade/intoxication	1	42	42	42,00	
Baignade/noyade (piscine non préc.)	1	12	12	12,00	
Baignade/noyade (piscine publique)	33	2	88	31,52	25,00
Baignade/noyade (piscine résidentielle)	162	1	85	21,88	26,71
Baignade/plongeon (piscine résidentielle)	5	18	66	35,00	18,57
Bicyclette collision autobus	13	4	66	29,00	22,28
Bicyclette collision automobile	248	3	83	28,06	21,05
Bicyclette collision bicyclette	4	39	63	53,75	11,24
Bicyclette collision camion	152	3	81	26,99	20,34
Bicyclette collision moto	9	9	66	31,78	23,71
Bicyclette collision piéton	13	14	87	64,46	22,90
Bicyclette collision train	2	10	51	30,50	28,99
Bicyclette seulement	63	5	81	44,32	22,50

Activité	Âge				
	N	Minimum	Maximum	Moyenne	Écart-type
Chute noyade	14	3	59	32,57	19,45
Deltaplane seulement	4	23	47	30,25	11,41
Eau libre/baignade	142	1	85	28,07	17,23
Eau libre/Plongeon	5	23	52	36,20	12,32
Eau libre (non préc.)	278	1	89	36,06	22,94
Motoneige (noyade)	90	8	74	38,67	16,77
Motoneige collision animal	2	20	31	25,50	7,78
Motoneige collision autobus	1	66	66	66,00	
Motoneige collision automobile	45	4	84	37,78	18,80
Motoneige collision camion	39	16	72	39,36	16,87
Motoneige collision motoneige	44	7	72	36,75	13,07
Motoneige collision piéton	22	12	74	34,36	16,86
Motoneige collision train	6	26	65	45,17	15,77
Motoneige collision véhicule non préc.	10	11	69	31,60	17,26
Motoneige seulement	213	2	75	36,60	13,52
Sport motorisé (automobile)	6	21	45	30,67	8,64
Sport motorisé (moto sur glace)	1	39	39	39,00	
Sport motorisé (motocross)	4	15	29	21,75	6,40
VTT/3 roues	61	5	80	31,20	19,50
VTT/3 roues (noyade)	1	12	12	12,00	
VTT/4 roues	260	1	92	35,58	21,03
VTT/4 roues (noyade)	19	15	83	44,26	19,11
<b>TOTAL</b>	<b>2 744</b>	<b>0</b>	<b>92</b>	<b>34,29</b>	<b>20,44</b>

Source : Bureau du coroner



**TABEAU 6 : Décès par traumatisme d'origine récréative et sportive selon le sexe des victimes et l'activité, Québec, 1990**

Activité	Femmes		Hommes		TOTAL	
	N	%	N	%	N	%
Act. nautique/bateau			2	1,1	2	0,9
Act. nautique/bateau (traumatisme)			1	0,5	1	0,5
Act. nautique non préc.			15	8,2	15	7,0
Baignade/noyade (piscine publique)			3	1,6	3	1,4
Baignade/noyade (piscine résidentielle)	3	10,0	6	3,3	9	4,2
Bicyclette collision auto	6	20,0	22	12,0	28	13,1
Bicyclette collision bicyclette			1	0,5	1	0,5
Bicyclette collision camion	3	10,0	13	7,1	16	7,5
Bicyclette collision moto	1	3,3	2	1,1	3	1,4
Bicyclette collision piéton	2	6,7			2	0,9
Bicyclette collision train			1	0,5	1	0,5
Bicyclette seulement			4	2,2	4	1,9
Canot-kayak			1	0,5	1	0,5
Chasse			7	3,8	7	3,3
Chasse (noyade/embarcation)			4	2,2	4	1,9
Eau libre non préc.	2	6,7	8	4,4	10	4,7
Eau libre/baignade	1	3,3	15	8,2	16	7,5
Glissade/neige	1	3,3			1	0,5
Hockey			1	0,5	1	0,5
Motoneige collision auto			4	2,2	4	1,9
Motoneige collision train			1	0,5	1	0,5
Motoneige collision camion			2	1,1	2	0,9
Motoneige collision piéton	1	3,3	2	1,1	3	1,4
Motoneige collision véhicule non préc.	1	3,3			1	0,5
Motoneige noyade			2	1,1	2	0,9
Motoneige seulement	2	6,7	12	6,6	14	6,6
Pêche			25	13,7	25	11,7
Pédalo			1	0,5	1	0,5
Planche à voile	1	3,3			1	0,5
Plongée sous-marine récréative	1	3,3	8	4,4	9	4,2
Plongée sous-marine en apnée			1	0,5	1	0,5
Ski alpin			1	0,5	1	0,5
Traîneau à chien			1	0,5	1	0,5
VTT/3 roues	3	10,0	6	3,3	9	4,2
VTT/4 roues	2	6,7	11	6,0	13	6,1
<b>TOTAL</b>	<b>30</b>	<b>100</b>	<b>183</b>	<b>100</b>	<b>213</b>	<b>100</b>

Source : Bureau du coroner

**TABEAU 7 : Décès par traumatisme d'origine récréative et sportive selon l'âge des victimes et l'activité, Québec, 1990**

Activité	0 à 5 ans		6 à 11 ans		12 à 14 ans		15 à 17 ans		18 à 24 ans		25 à 34 ans		35 à 44 ans		45 à 54 ans		55 à 64 ans		65 ans et +		TOTAL	
	N	%	N	%	N	%	N	%	N	%	N	%	N	%	N	%	N	%	N	%	N	%
Act. nautique/bateau											1	2,9							1	5,3	2	0,9
Act. nautique/bateau (traumatisme)													1	4,2							1	0,5
Act. nautique non préc.			1	5,6							4	11,8	3	12,5	2	11,1	3	15,8	2	10,5	15	7,0
Baignade/noyade (piscine publique)			1	5,6			1	5,3											1	5,3	3	1,4
Baignade/noyade (piscine résidentielle)	6	54,5			1	4,5					1	2,9							1	5,3	9	4,2
Bicyclette collision auto			6	33,3	3	13,6	6	31,6	4	13,8	4	11,8	2	8,3			2	10,5	1	5,3	28	13,1
Bicyclette collision bicyclette													1	4,2							1	0,5
Bicyclette collision camion	1	9,1	4	22,2	6	27,3			3	10,3	2	5,9									16	7,5
Bicyclette collision moto					2	9,1	1	5,3													3	1,4
Bicyclette collision piéton																			2	10,5	2	0,9
Bicyclette collision train			1	5,6																	1	0,5
Bicyclette seulement			1	5,6							2	5,9							1	5,3	4	1,9
Canot-kayak									1	3,4											1	0,5
Chasse					1	4,5	2	10,5							2	11,1	1	5,3	1	5,3	7	3,3
Chasse (noyade/embarcation)											1	2,9	1	4,2	2	11,1					4	1,9
Eau libre non préc.	1	9,1	1	5,6					1	3,4			1	4,2	2	11,1	2	10,5	2	10,5	10	4,7
Eau libre/baignade	1	9,1			1	4,5	3	15,8	3	10,3	3	8,8	2	8,3			2	10,5	1	5,3	16	7,5
Glissade/neige	1	9,1																			1	0,5
Hockey			1	5,6																	1	0,5
Motoneige collision auto									1	3,4					1	5,6	1	5,3	1	5,3	4	1,9
Motoneige collision train											1	2,9									1	0,5
Motoneige collision camion											2	5,9									2	0,9
Motoneige collision piéton							1	5,3			1	2,9					1	5,3			3	1,4
Motoneige collision véhicule non préc.											1	2,9									1	0,5
Motoneige noyade													2	8,3							2	0,9
Motoneige seulement					1	4,5			4	13,8	3	8,8	4	16,7	2	11,1					14	6,6
Pêche							1	5,3	3	10,3	2	5,9	4	16,7	6	33,3	4	21,1	5	26,3	25	11,7
Pédalo													1	4,2							1	0,5
Planche à voile									1	3,4											1	0,5
Plongée sous-marine récréative									3	10,7	5	14,7	1	4,2							9	4,2
Plongée sous-marine en apnée									1	3,4											1	0,5
Ski alpin															1	5,6					1	0,5
Traineau à chien	1	9,1																			1	0,5
VTT/3 roues					2	9,1	4	21,1	3	10,3											9	4,2
VTT/4 roues			2	11,1	5	22,7			1	3,4	1	2,9	1	4,2			3	15,8			13	6,1
<b>TOTAL</b>	<b>11</b>	<b>100</b>	<b>18</b>	<b>100</b>	<b>22</b>	<b>100</b>	<b>19</b>	<b>100</b>	<b>29</b>	<b>100</b>	<b>34</b>	<b>100</b>	<b>24</b>	<b>100</b>	<b>18</b>	<b>100</b>	<b>19</b>	<b>100</b>	<b>19</b>	<b>100</b>	<b>213</b>	<b>100</b>

Source : Bureau du coroner

**TABLEAU 8 : Décès par traumatisme d'origine récréative et sportive selon l'âge des victimes et l'activité, Québec, 1990**

Activité	Âge				
	N	Minimum	Maximum	Moyenne	Écart-type
Act. nautique/bateau	2	29	73	51,00	31,11
Act. nautique/bateau (traumatisme)	1	38	38	38,00	
Act. nautique non préc.	15	7	67	44,60	16,47
Baignade/noyade (piscine publique)	3	6	76	33,00	37,64
Baignade/noyade (piscine résidentielle)	9	1	66	13,11	22,00
Bicyclette collision auto	28	6	82	23,64	17,93
Bicyclette collision bicyclette	1	39	39	39,00	
Bicyclette collision camion	16	5	30	14,75	7,58
Bicyclette collision moto	3	12	15	13,00	1,73
Bicyclette collision piéton	2	77	87	82,00	7,07
Bicyclette collision train	1	10	10	10,00	
Bicyclette seulement	4	10	71	35,25	25,64
Canot-kayak	1	22	22	22,00	
Chasse	7	14	67	39,29	22,92
Chasse (noyade/embarcation)	4	26	48	40,75	9,98
Eau libre non préc.	10	4	85	46,40	27,12
Eau libre/baignade	16	2	80	29,69	19,92
Glissade/neige	1	3	3	3,00	
Hockey	1	9	9	9,00	
Motoneige collision auto	4	23	74	52,00	22,08
Motoneige collision train	1	26	26	26,00	
Motoneige collision camion	2	30	32	31,00	1,41
Motoneige collision piéton	3	17	60	37,00	21,66
Motoneige collision véhicule non préc.	1	25	25	25,00	
Motoneige noyade	2	37	39	38,00	1,41
Motoneige seulement	14	14	48	31,57	11,43
Pêche	25	15	75	47,12	17,03
Pédalo	1	35	35	35,00	
Planche à voile	1	19	19	19,00	
Plongée sous-marine récréative	9	20	35	27,67	5,29
Plongée sous-marine en apnée	1	20	20	20,00	
Ski alpin	1	53	53	53,00	
Traîneau à chien	1	5	5	5,00	
VTT/3 roues	9	12	22	16,33	3,12
VTT/4 roues	13	8	63	26,46	20,62
<b>TOTAL</b>	<b>213</b>	<b>1</b>	<b>87</b>	<b>31,59</b>	<b>20,76</b>

Source : Bureau du coroner



**TABLEAU 9 : Décès par traumatisme d'origine récréative et sportive selon le sexe des victimes et l'activité, Québec, 1991**

Activité	Femmes		Hommes		TOTAL	
	N	%	N	%	N	%
Act. nautique/bateau (traumatisme)	1	2,9	3	1,9	4	2,0
Act. nautique non préc.	2	5,9	9	5,6	11	5,6
Alpinisme/escalade			2	1,2	2	1,0
Baignade/noyade (piscine publique)	1	2,9	3	1,9	4	2,0
Baignade/noyade (piscine résidentielle)	3	8,8	6	3,7	9	4,6
Baignade/plongeon (piscine résidentielle)			1	0,6	1	0,5
Balle molle			1	0,6	1	0,5
Baseball			1	0,6	1	0,5
Bicyclette collision auto	5	14,7	18	11,1	23	11,7
Bicyclette collision autobus	1	2,9	2	1,2	3	1,5
Bicyclette collision camion	4	11,8	12	7,4	16	8,2
Bicyclette seulement	3	8,8	3	1,9	6	3,1
Canot			1	0,6	1	0,5
Canot-kayak			1	0,6	1	0,5
Chaloupe	1	2,9			1	0,5
Chasse			3	1,9	3	1,5
Chasse (noyade/embarcation)			2	1,2	2	1,0
Eau libre non préc.	5	14,7	15	9,3	20	10,2
Eau libre/plongeon			1	0,6	1	0,5
Eau libre/baignade	3	8,8	19	11,7	22	11,2
Glissade/neige			2	1,2	2	1,0
Motoneige collision auto			7	4,3	7	3,6
Motoneige collision train			1	0,6	1	0,5
Motoneige collision camion			3	1,9	3	1,5
Motoneige collision piéton			1	0,6	1	0,5
Motoneige noyade			2	1,2	2	1,0
Motoneige seulement			12	7,4	12	6,1
Parachutisme			1	0,6	1	0,5
Pêche			13	8,0	13	6,6
Pédalo	1	2,9			1	0,5
Plongée sous-marine récréative	1	2,9			1	0,5
Plongée sous-marine en apnée			1	0,6	1	0,5
Ski alpin	1	2,9	2	1,2	3	1,5
Voilier			1	0,6	1	0,5
VTT/3 roues	1	2,9	6	3,7	7	3,6
VTT/4 roues	1	2,9	7	4,3	8	4,1
<b>TOTAL</b>	<b>34</b>	<b>100</b>	<b>162</b>	<b>100</b>	<b>196</b>	<b>100</b>

Source : Bureau du coroner



**TABLEAU 10 : Décès par traumatisme d'origine récréative et sportive selon l'âge des victimes et l'activité, Québec, 1991**

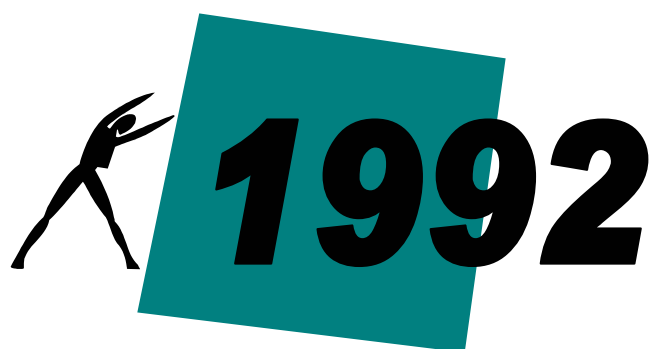
Activité	0 à 5 ans		6 à 11 ans		12 à 14 ans		15 à 17 ans		18 à 24 ans		25 à 34 ans		35 à 44 ans		45 à 54 ans		55 à 64 ans		65 ans et +		TOTAL		
	N	%	N	%	N	%	N	%	N	%	N	%	N	%	N	%	N	%	N	%	N	%	
Act. nautique/bateau (traumatisme)											3	6,5	1	3,6							4	2,0	
Act. nautique non préc.									1	4,5	1	2,2	4	14,3	3	12,0	2	22,2			11	5,6	
Alpinisme/escalade									2	9,1											2	1,0	
Baignade/noyade (piscine publique)			1	6,3			1	8,3			2	4,3									4	2,0	
Baignade/noyade (piscine résidentielle)	6	54,5									1	2,2							2	14,3	9	4,6	
Baignade/plongeon (piscine résidentielle)									1	4,5											1	0,5	
Balle molle													1	3,6							1	0,5	
Baseball			1	6,3																	1	0,5	
Bicyclette collision auto			6	37,5	5	38,5	3	25,0	1	4,5	3	6,5	3	10,7	1	4,0	1	11,1			23	11,7	
Bicyclette collision autobus					1	7,7			1	4,5									1	7,1	3	1,5	
Bicyclette collision camion	1	9,1	3	18,8	3	23,1	2	16,7			2	4,3	3	10,7					2	14,3	16	8,2	
Bicyclette seulement													1	3,6	2	8,0			3	21,4	6	3,1	
Canot											1	2,2									1	0,5	
Canot-kayak											1	2,2									1	0,5	
Chaloupe									1	4,5											1	0,5	
Chasse									2	9,1	1	2,2									3	1,5	
Chasse (noyade/embarcation)									1	4,5	1	2,2									2	1,0	
Eau libre non préc.	2	18,2	2	12,5					1	4,5	8	17,4	2	7,1	3	12,0	1	11,1	1	7,1	20	10,2	
Eau libre/baignade	2	18,2	2	12,5					5	22,7	5	10,9	5	17,9	2	8,0			1	7,1	22	11,2	
Eau libre/plongeon											1	2,2									1	0,5	
Glissade/neige			1	6,3					1	4,5											2	1,0	
Motoneige collision auto					1	7,7					4	8,7					2	22,2			7	3,6	
Motoneige collision train													1	3,6							1	0,5	
Motoneige collision camion							1	8,3	1	4,5			1	3,6							3	1,5	
Motoneige collision piéton							1	8,3													1	0,5	
Motoneige noyade											1	2,2			1	4,0					2	1,0	
Motoneige seulement									1	4,5	6	13,0	1	3,6	4	16,0					12	6,1	
Pêche							1	8,3							9	36,0	1	11,1	2	14,3	13	6,6	
Pédalo							1	8,3													1	0,5	
Plongée sous-marine récréative											1	2,2									1	0,5	
Plongée sous-marine en apnée					1	7,7															1	0,5	
Parachutisme													1	3,6							1	0,5	
Ski alpin							1	8,3	1	4,5							1	11,1			3	1,5	
Voilier													1	3,6							1	0,5	
VTT/3 roues									2	9,1	3	6,5	1	3,6						1	7,1	7	3,6
VTT/4 roues					2	15,4	1	8,3			1	2,2	2	7,1			1	11,1	1	7,1	8	4,1	
<b>TOTAL</b>	<b>11</b>	<b>100</b>	<b>16</b>	<b>100</b>	<b>13</b>	<b>100</b>	<b>12</b>	<b>100</b>	<b>22</b>	<b>100</b>	<b>46</b>	<b>100</b>	<b>28</b>	<b>100</b>	<b>25</b>	<b>100</b>	<b>9</b>	<b>100</b>	<b>14</b>	<b>100</b>	<b>196</b>	<b>100</b>	

Source : Bureau du coroner

**TABLEAU 11 : Décès par traumatisme d'origine récréative et sportive selon l'âge des victimes et l'activité, Québec, 1991**

Activité	Âge				
	N	Minimum	Maximum	Moyenne	Écart-type
Act. nautique/bateau (traumatisme)	4	25	41	31,25	6,85
Act. nautique non préc.	11	22	58	42,00	11,76
Alpinisme/escalade	2	24	24	24,00	
Baignade/noyade (piscine publique)	4	6	32	19,75	11,56
Baignade/noyade (piscine résidentielle)	9	2	74	21,33	30,19
Baignade/plongeon (piscine résidentielle)	1	24	24	24,00	
Balle molle	1	39	39	39,00	
Baseball	1	6	6	6,00	
Bicyclette collision auto	23	6	64	22,87	15,75
Bicyclette collision autobus	3	14	65	32,67	28,11
Bicyclette collision camion	16	3	73	26,00	20,86
Bicyclette seulement	6	37	79	59,00	16,26
Canot	1	27	27	27,00	
Canot-kayak	1	33	33	33,00	
Chaloupe	1	23	23	23,00	
Chasse	3	20	33	25,67	6,66
Chasse (noyade/embarcation)	2	22	25	23,50	2,12
Eau libre non préc.	20	4	70	32,20	17,90
Eau libre/baignade	22	1	69	29,05	16,66
Eau libre/plongeon	1	26	26	26,00	
Glissade/neige	2	9	20	14,50	7,78
Jeu	2	24	26	25,00	1,41
Motoneige collision auto	7	12	57	34,00	16,31
Motoneige collision train	1	41	41	41,00	
Motoneige collision camion	3	17	35	24,67	9,29
Motoneige collision piéton	1	16	16	16,00	
Motoneige noyade	2	29	54	41,50	17,68
Motoneige seulement	12	21	49	34,33	9,64
Parachutisme	1	42	42	42,00	
Pêche	13	17	80	52,69	15,49
Pédalo	1	17	17	17,00	
Plongée sous-marine récréative	1	28	28	28,00	
Plongée sous-marine en apnée	1	13	13	13,00	
Ski alpin	3	17	58	31,00	23,39
Voilier	1	43	43	43,00	
VTT/3 roues	7	18	70	34,71	17,16
VTT/4 roues	8	13	70	34,75	21,38
<b>TOTAL</b>	<b>196</b>	<b>1</b>	<b>80</b>	<b>31,73</b>	<b>18,56</b>

Source : Bureau du coroner



**TABLEAU 12 : Décès par traumatisme d'origine récréative et sportive selon le sexe des victimes et l'activité, Québec, 1992**

Activité	Femmes		Hommes		TOTAL	
	N	%	N	%	N	%
Act. nautique/bateau			1	0,6	1	0,5
Act. nautique/bateau (traumatisme)			2	1,2	2	1,0
Act. nautique non préc.	2	7,7	16	9,6	18	9,3
Baignade/noyade (piscine non préc.)			1	0,6	1	0,5
Baignade/noyade (piscine résidentielle)	5	19,2	9	5,4	14	7,3
Baignade/plongeon (piscine résidentielle)			1	0,6	1	0,5
Bicyclette collision auto	5	19,2	12	7,2	17	8,8
Bicyclette collision autobus	1	3,8	2	1,2	3	1,6
Bicyclette collision camion			8	4,8	8	4,1
Bicyclette collision moto			2	1,2	2	1,0
Bicyclette collision piéton			2	1,2	2	1,0
Bicyclette seulement			1	0,6	1	0,5
Canot			2	1,2	2	1,0
Canot-kayak			2	1,2	2	1,0
Chasse			3	1,8	3	1,6
Chasse (noyade)			3	1,8	3	1,6
Chasse (noyade/embarcation)			6	3,6	6	3,1
Deltaplane seulement			3	1,8	3	1,6
Eau libre/baignade	1	3,8	14	8,4	15	7,8
Eau libre non préc.	3	11,5	3	1,8	6	3,1
Gymnastique			1	0,6	1	0,5
Motoneige collision auto			2	1,2	2	1,0
Motoneige collision camion			2	1,2	2	1,0
Motoneige collision motoneige			2	1,2	2	1,0
Motoneige collision piéton			3	1,8	3	1,6
Motoneige collision véhicule non préc.			1	0,6	1	0,5
Motoneige noyade	2	7,7	8	4,8	10	5,2
Motoneige seulement	1	3,8	12	7,2	13	6,7
Patinage sur glace			1	0,6	1	0,5
Pêche	2	7,7	18	10,8	20	10,4
Planche à voile			1	0,6	1	0,5
Plongée sous-marine récréative			3	1,8	3	1,6
Rafting (noyade/embarcation)			1	0,6	1	0,5
Ski alpin	1	3,8	1	0,6	2	1,0
Soccer			1	0,6	1	0,5
VTT/3 roues	1	3,8	5	3,0	6	3,1
VTT/4 roues	2	7,7	10	6,0	12	6,2
VTT/4 roues (noyade)			1	0,6	1	0,5
<b>TOTAL</b>	<b>26</b>	<b>100</b>	<b>166</b>	<b>100</b>	<b>192</b>	<b>100</b>

Source : Bureau du coroner

**TABLEAU 13 : Décès par traumatisme d'origine récréative et sportive selon l'âge des victimes et l'activité, Québec, 1992**

Activité	0 à 5 ans		6 à 11 ans		12 à 14 ans		15 à 17 ans		18 à 24 ans		25 à 34 ans		35 à 44 ans		45 à 54 ans		55 à 64 ans		65 ans et +		TOTAL	
	N	%	N	%	N	%	N	%	N	%	N	%	N	%	N	%	N	%	N	%	N	%
Act. nautique/bateau																			1	6,3	1	0,5
Act. nautique/bateau (traumatisme)									2	6,7											2	1,0
Act. nautique non préc.									2	6,7	5	12,5	4	23,5	4	22,2	2	10,5	1	6,3	18	9,3
Baignade/noyade (piscine non préc.)					1	6,7															1	0,5
Baignade/noyade (piscine résidentielle)	10	76,9							1	3,3	1	2,5			1	5,6	1	5,3			14	7,3
Baignade/plongeon (piscine résidentielle)									1	3,3											1	0,5
Bicyclette collision auto	1	7,7	3	27,3	7	46,7			2	6,7	3	7,5			1	5,6					17	8,8
Bicyclette collision autobus	1	7,7	1	9,1									1	5,9							3	1,6
Bicyclette collision camion			1	9,1	2	13,3	3	23,1							1	5,6			1	6,3	8	4,1
Bicyclette collision moto			1	9,1									1	5,9							2	1,0
Bicyclette collision piéton					1	6,7													1	6,3	2	1,0
Bicyclette seulement																	1	5,3			1	0,5
Canot									2	6,7											2	1,0
Canot-kayak									2	6,7											2	1,0
Chasse							1	7,7									2	10,5			3	1,6
Chasse (noyade)									1	3,3	2	5,0									3	1,6
Chasse (noyade/embarcation)							3	23,1	1	3,3	1	2,5	1	5,9							6	3,1
Deltaplane seulement									2	6,7	1	2,5									3	1,6
Eau libre/baignade	1	7,7	1	9,1	2	13,3	2	15,4	4	13,3					2	11,1	1	5,3	2	12,5	15	7,8
Eau libre non préc.					1	6,7							1	5,9	1	5,6	1	5,3	2	12,5	6	3,1
Gymnastique			1	9,1																	1	0,5
Motoneige collision auto																	2	10,5			2	1,0
Motoneige collision camion														1	5,6	1	5,3				2	1,0
Motoneige collision motoneige											1	2,5					1	5,3			2	1,0
Motoneige collision piéton									1	3,3	2	5,0									3	1,6
Motoneige collision véhicule non préc.													1	5,9							1	0,5
Motoneige noyade									2	6,7	6	15,0	1	5,9	1	5,6					10	5,2
Motoneige seulement									3	10,0	4	10,0	1	5,9	2	11,1	3	15,8			13	6,7
Patinage sur glace																			1	6,3	1	0,5
Pêche									3	10,0	6	15,0	3	17,6	2	11,1	3	15,8	3	18,8	20	10,4
Planche à voile																			1	6,3	1	0,5
Plongée sous-marine récréative											3	7,5									3	1,6
Rafting (noyade/embarcation)											1	2,5									1	0,5
Ski alpin							1	7,7									1	5,3			2	1,0
Soccer											1	2,5									1	0,5
VTT/3 roues			1	9,1			2	15,4					1	5,9	1	5,6			1	6,3	6	3,1
VTT/4 roues			2	18,2	1	6,7	1	7,7	1	3,3	2	5,0	2	11,8	1	5,6			2	12,5	12	6,2
VTT/4 roues (noyade)											1	2,5									1	0,5
<b>TOTAL</b>	<b>13</b>	<b>100</b>	<b>11</b>	<b>100</b>	<b>15</b>	<b>100</b>	<b>13</b>	<b>100</b>	<b>30</b>	<b>100</b>	<b>40</b>	<b>100</b>	<b>17</b>	<b>100</b>	<b>18</b>	<b>100</b>	<b>19</b>	<b>100</b>	<b>16</b>	<b>100</b>	<b>192</b>	<b>100</b>

Source : Bureau du coroner

**TABLEAU 14 : Décès par traumatisme d'origine récréative et sportive selon l'âge des victimes et l'activité, Québec, 1992**

Activité	Âge				
	N	Minimum	Maximum	Moyenne	Écart-type
Act. nautique/bateau	1	71	71	71,00	
Act. nautique/bateau (traumatisme)	2	20	21	20,50	0,71
Act. nautique non préc.	18	19	85	42,94	16,10
Baignade/noyade (piscine non préc.)	1	12	12	12,00	
Baignade/noyade (piscine résidentielle)	14	1	61	13,29	19,79
Baignade/plongeon (piscine résidentielle)	1	18	18	18,00	
Bicyclette collision auto	17	3	45	16,65	10,00
Bicyclette collision autobus	3	4	38	16,67	18,58
Bicyclette collision camion	8	7	74	25,88	23,41
Bicyclette collision moto	2	9	40	24,50	21,92
Bicyclette collision piéton	2	14	78	46,00	45,25
Bicyclette seulement	1	64	64	64,00	
Canot	2	19	21	20,00	1,41
Canot-kayak	2	20	21	20,50	0,71
Chasse	3	16	64	47,33	27,15
Chasse (noyade)	3	22	32	28,00	5,29
Chasse (noyade/embarcation)	6	17	37	23,33	8,62
Deltaplane seulement	3	23	28	24,67	2,89
Eau libre/baignade	15	2	85	30,80	25,51
Eau libre non préc.	6	14	85	52,33	24,39
Gymnastique	1	11	11	11,00	
Motoneige collision auto	2	56	62	59,00	4,24
Motoneige collision camion	2	45	59	52,00	9,90
Motoneige collision motoneige	2	33	57	45,00	16,97
Motoneige collision piéton	3	21	26	24,33	2,89
Motoneige collision véhicule non préc.	1	36	36	36,00	
Motoneige noyade	10	18	50	30,60	8,86
Motoneige seulement	13	18	63	38,23	15,72
Patinage sur glace	1	65	65	65,00	
Pêche	20	21	74	42,00	17,26
Planche à voile	1	74	74	74,00	
Plongée sous-marine récréative	3	27	34	31,67	4,04
Rafting	1	34	34	34,00	
Ski alpin	2	16	63	39,50	33,23
Soccer	1	25	25	25,00	
VTT/3 roues	6	10	71	34,50	24,57
VTT/4 roues	12	7	69	32,42	20,92
VTT/4 roues (noyade)	1	33	33	33,00	
<b>TOTAL</b>	<b>192</b>	<b>1</b>	<b>85</b>	<b>32,36</b>	<b>20,43</b>

Source : Bureau du coroner



**TABLEAU 15 : Décès par traumatisme d'origine récréative et sportive selon le sexe des victimes et l'activité, Québec, 1993**

Activité	Femmes		Hommes		TOTAL	
	N	%	N	%	N	%
Act. nautique/bateau			1	0,6	1	0,5
Act. nautique/bateau (traumatisme)	1	3,0	4	2,6	5	2,7
Act. nautique non préc.			4	2,6	4	2,1
Alpinisme/escalade			1	0,6	1	0,5
Baignade/spa			1	0,6	1	0,5
Baignade/noyade (piscine publique)			1	0,6	1	0,5
Baignade/noyade (piscine résidentielle)	9	27,3	8	5,1	17	9,0
Bicyclette collision auto	2	6,1	8	5,1	10	5,3
Bicyclette collision autobus	1	3,0			1	0,5
Bicyclette collision camion	4	12,1	9	5,8	13	6,9
Bicyclette collision piéton	1	3,0			1	0,5
Bicyclette seulement	1	3,0	6	3,8	7	3,7
Canot			4	2,6	4	2,1
Catamaran			1	0,6	1	0,5
Chaloupe			5	3,2	5	2,7
Chasse			6	3,8	6	3,2
Chasse (noyade/embarcation)			1	0,6	1	0,5
Curling			1	0,6	1	0,5
Eau libre non préc.	2	6,1	23	14,9	24	12,8
Eau libre/baignade	3	9,1	10	6,5	13	6,9
Glissade/neige			1	0,6	1	0,5
Golf	1	3,0			1	0,5
Hockey de rue			1	0,6	1	0,5
Jeu			1	0,6	1	0,5
Motoneige collision auto	1	3,0	6	3,8	7	3,7
Motoneige collision autobus			1	0,6	1	0,5
Motoneige collision animal			1	0,6	1	0,5
Motoneige collision train			2	1,3	2	1,1
Motoneige collision camion			3	1,9	3	1,6
Motoneige collision motoneige	1	3,0	3	1,9	4	2,1
Motoneige collision piéton			4	2,6	4	2,1
Motoneige collision véhicule non préc.			1	0,6	1	0,5
Motoneige noyade			2	1,3	2	1,1
Motoneige seulement	1	3,0	7	4,5	8	4,3
Parachutisme			1	0,6	1	0,5
Pêche			12	7,7	12	6,4
Planche à voile			1	0,6	1	0,5
Plongée sous-marine récréative			1	0,6	1	0,5
Ski alpin	1	3,0	2	1,3	3	1,6
Sport moto (moto)			1	0,6	1	0,5
VTT/3 roues	1	3,0	2	1,3	3	1,6
VTT/4 roues	3	9,1	6	3,8	9	4,8
VTT/4 roues (noyade)			1	0,6	1	0,5
<b>TOTAL</b>	<b>33</b>	<b>100</b>	<b>154</b>	<b>100</b>	<b>187</b>	<b>100</b>

Source : Bureau du coroner



**TABEAU 16 : Décès par traumatisme d'origine récréative et sportive selon l'âge des victimes et l'activité, Québec, 1993**

Activité	0 à 5 ans		6 à 11 ans		12 à 14 ans		15 à 17 ans		18 à 24 ans		25 à 34 ans		35 à 44 ans		45 à 54 ans		55 à 64 ans		65 ans et +		TOTAL		
	N	%	N	%	N	%	N	%	N	%	N	%	N	%	N	%	N	%	N	%	N	%	
Act. nautique/bateau													1	4,2							1	0,5	
Act. nautique/bateau (traumatisme)							1	8,3	1	2,9	1	4,0	2	8,3							5	2,7	
Act. nautique non préc.									2	5,9					1	7,7			1	5,0	4	2,1	
Alpinisme/escalade											1	4,0									1	0,5	
Baignade/spa	1	5,0																			1	0,5	
Baignade/noyade (piscine publique)			1	7,7																	1	0,5	
Baignade/noyade (piscine résidentielle)	11	55,0	1	7,7			1	8,3							1	7,7	2	16,7	1	5,0	17	9,0	
Bicyclette collision auto	1	5,0	3	23,1			1	8,3			3	12,0			1	7,7	1	8,3			10	5,3	
Bicyclette collision autobus									1	2,9											1	0,5	
Bicyclette collision camion	2	10,0	5	38,5			1	8,3	3	8,8										2	10,0	13	6,9
Bicyclette collision piéton																			1	5,0	1	0,5	
Bicyclette seulement	1	5,0	1	7,7					2	5,9					2	15,4			1	5,0	7	3,7	
Canot									1	2,9	1	4,0					1	8,3	1	5,0	4	2,1	
Catamaran									1	2,9											1	0,5	
Chaloupe											2	8,0					1	8,3	2	10,0	5	2,7	
Chasse											2	8,0	2	8,3	1	7,7	1	8,3			6	3,2	
Chasse (noyade/embarcation)																			1	5,0	1	0,5	
Curling																			1	5,0	1	0,5	
Eau libre non préc.	3	15,0			4	30,8			6	17,6	2	8,0	3	12,5	2	15,4	1	8,3	3	15,0	24	12,8	
Eau libre/baignade	1	5,0	1	7,7			3	25,0	5	14,7	2	8,0			1	7,7					13	6,9	
Glissade/neige					1	7,7															1	0,5	
Golf													1	4,2							1	0,5	
Hockey de rue			1	7,7																	1	0,5	
Jeu									1	2,9											1	0,5	
Motoneige collision auto							2	16,7	2	5,9							1	8,3	2	10,0	7	3,7	
Motoneige collision autobus																			1	5,0	1	0,5	
Motoneige collision animal									1	2,9											1	0,5	
Motoneige collision train											1	4,0					1	8,3			2	1,1	
Motoneige collision camion									1	2,9			1	4,2			1	8,3			3	1,6	
Motoneige collision motoneige					1	7,7	1	8,3			1	4,0	1	4,2							4	2,1	
Motoneige collision piéton									1	2,9	1	4,0	2	8,3							4	2,1	
Motoneige collision véhicule non préc.															1	7,7					1	0,5	
Motoneige noyade											1	4,0	1	4,2							2	1,1	
Motoneige seulement									1	2,9	2	8,0	4	16,7	1	7,7					8	4,3	
Parachutisme																	1	8,3			1	0,5	
Pêche									2	5,9	4	16,0	2	8,3	2	15,4			2	10,0	12	6,4	
Planche à voile													1	4,0							1	0,5	
Plongée sous-marine récréative											1	4,0									1	0,5	
Ski alpin					2	15,4													1	5,0	3	1,6	
Sport moto (moto)									1	2,9											1	0,5	

Activité	0 à 5 ans		6 à 11 ans		12 à 14 ans		15 à 17 ans		18 à 24 ans		25 à 34 ans		35 à 44 ans		45 à 54 ans		55 à 64 ans		65 ans et +		TOTAL	
	N	%	N	%	N	%	N	%	N	%	N	%	N	%	N	%	N	%	N	%	N	%
VTT/3 roues					1	7,7	1	8,3									1	8,3			3	1,6
VTT/4 roues					4	30,8	1	8,3	2	5,9			2	8,3							9	4,8
VTT/4 roues (noyade)													1	4,2							1	0,5
<b>TOTAL</b>	20	100	13	100	13	100	12	100	34	100	25	100	24	100	13	100	12	100	20	100	186 <sup>1</sup>	100

<sup>1</sup> Âge non précisé pour 1 victime

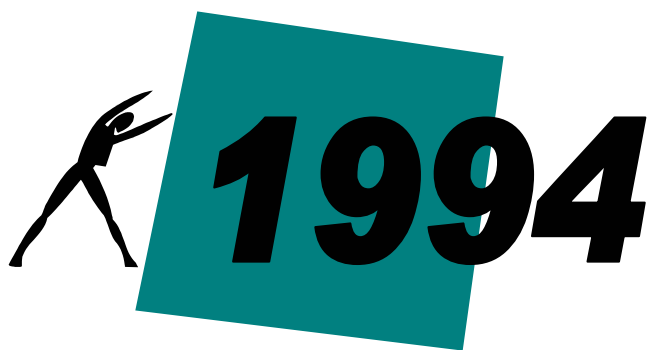
Source : Bureau du coroner

**TABLEAU 17 : Décès par traumatisme d'origine récréative et sportive selon l'âge des victimes et l'activité, Québec, 1993**

Activité	Âge				
	N	Minimum	Maximum	Moyenne	Écart-type
Act. nautique/bateau	1	35	35	35,00	
Act. nautique/bateau (traumatisme)	5	15	44	30,80	11,39
Act. nautique non préc.	4	18	65	38,00	22,11
Alpinisme/escalade	1	27	27	27,00	
Baignade/spa	1	0	0	0,00	
Baignade/noyade (piscine publique)	1	7	7	7,00	
Baignade/noyade (piscine résidentielle)	17	1	66	16,88	24,92
Bicyclette collision auto	10	3	61	24,60	19,51
Bicyclette collision autobus	1	19	19	19,00	
Bicyclette collision camion	13	3	81	22,23	26,58
Bicyclette collision piéton	1	68	68	68,00	
Bicyclette seulement	7	5	66	30,86	24,22
Canot	4	24	75	47,00	24,54
Catamaran	1	24	24	24,00	
Chaloupe	5	28	68	50,00	19,84
Chasse	6	27	56	40,83	11,72
Chasse (noyade/embarcation)	1	65	65	65,00	
Curling	1	74	74	74,00	
Eau libre non préc.	24	1	80	30,75	22,67
Eau libre/baignade	13	2	50	20,46	11,08
Glissade/neige	1	13	13	13,00	
Golf	1	37	37	37,00	
Hockey de rue	1	7	7	7,00	
Jeu	1	18	18	18,00	
Motoneige collision auto	7	15	84	41,43	28,21
Motoneige collision autobus	1	66	66	66,00	
Motoneige collision animal	1	20	20	20,00	
Motoneige collision train	2	30	60	45,00	21,21
Motoneige collision camion	3	20	64	41,67	22,01
Motoneige collision motoneige	4	14	36	23,25	10,63
Motoneige collision piéton	4	22	43	33,25	8,66
Motoneige collision véhicule non préc.	1	47	47	47,00	
Motoneige noyade	2	29	35	32,00	4,24
Motoneige seulement	8	21	48	34,63	8,55
Parachutisme	1	62	62	62,00	
Pêche	12	20	80	41,67	19,08
Planche à voile	1	38	38	38,00	
Plongée sous-marine récréative	1	26	26	26,00	
Ski alpin	3	12	65	30,33	30,04
Sport moto (moto)	1	21	21	21,00	
VTT/3 roues	3	14	62	31,00	26,89
VTT/4 roues	9	13	44	21,56	11,63
VTT/4 roues (noyade)	1	41	41	41,00	
<b>TOTAL</b>	<b>186<sup>1</sup></b>	<b>0</b>	<b>84</b>	<b>30,62</b>	<b>21,34</b>

<sup>1</sup> Donnée manquante dans 1 cas

Source : Bureau du coroner



**TABLEAU 18 : Décès par traumatisme d'origine récréative et sportive selon le sexe des victimes et l'activité, Québec, 1994**

Activité	Femmes		Hommes		TOTAL	
	N	%	N	%	N	%
Act. nautique/bateau			1	0,6	1	0,5
Act. nautique non préc.	1	3,4	5	3,0	6	3,0
Alpinisme/escalade			1	0,6	1	0,5
Baignade/spa			1	0,6	1	0,5
Baignade/noyade (piscine publique)	1	3,4	3	1,8	4	2,0
Baignade/noyade (piscine résidentielle)	4	13,8	7	4,1	11	5,6
Bicyclette collision auto	4	13,8	16	9,5	20	10,1
Bicyclette collision bicyclette	1	3,4	1	0,6	2	1,0
Bicyclette collision camion	6	20,7	10	5,9	16	8,1
Bicyclette collision piéton	1	3,4			1	0,5
Bicyclette seulement	2	6,9	5	3,0	7	3,5
Canot			6	3,6	6	3,0
Chasse			6	3,6	6	3,0
Chasse (noyade/embarcation)			1	0,6	1	0,5
Eau libre non préc.	2	6,9	16	9,5	18	9,1
Eau libre/baignade	1	3,4	15	8,9	16	8,1
Équitation	2	6,9	2	1,2	4	2,0
Glissade/neige			1	0,6	1	0,5
Hockey de rue			1	0,6	1	0,5
Hockey			2	1,2	2	1,0
Motomarine			1	0,6	1	0,5
Motoneige collision auto			4	2,4	4	2,0
Motoneige collision camion			3	1,8	3	1,5
Motoneige collision motoneige	1	3,4			1	0,5
Motoneige collision piéton	1	3,4	2	1,2	3	1,5
Motoneige noyade			3	1,8	3	1,5
Motoneige seulement			13	7,7	13	6,6
Pêche			20	11,8	20	10,1
Pédalo			1	0,6	1	0,5
Planche à roulettes			1	0,6	1	0,5
Plongée sous-marine récréative			1	0,6	1	0,5
Rafting			1	0,6	1	0,5
Ski alpin			2	1,2	2	1,0
VTT/3 roues	1	3,4	7	4,1	8	4,0
VTT/3 roues (noyade)			1	0,6	1	0,5
VTT/ 4 roues	1	3,4	8	4,8	9	4,5
<b>TOTAL</b>	<b>29</b>	<b>100</b>	<b>168</b>	<b>100</b>	<b>197</b>	<b>100</b>

Source : Bureau du coroner

**TABEAU 19 : Décès par traumatisme d'origine récréative et sportive selon l'âge des victimes et l'activité, Québec, 1994**

Activité	0 à 5 ans		6 à 11 ans		12 à 14 ans		15 à 17 ans		18 à 24 ans		25 à 34 ans		35 à 44 ans		45 à 54 ans		55 à 64 ans		65 ans et +		TOTAL	
	N	%	N	%	N	%	N	%	N	%	N	%	N	%	N	%	N	%	N	%	N	%
Act. nautique/bateau													1	3,1							1	0,5
Act. nautique non préc.							1	5,3	2	11,8			1	3,1	2	11,1					6	3,0
Alpinisme/escalade									1	5,9											1	0,5
Baignade/spa	1	4,5																			1	0,5
Baignade/noyade (piscine publique)	1	4,5									1	2,8			1	5,6			1	7,1	4	2,0
Baignade/noyade (piscine résidentielle)	9	40,9															1	5,9	1	7,1	11	5,6
Bicyclette collision auto	1	4,5	3	33,3	4	30,8	4	21,1	1	5,9	3	8,3	2	6,3	1	5,6	1	5,9			20	10,1
Bicyclette collision bicyclette															1	5,6	1	5,9			2	1,0
Bicyclette collision camion	1	4,5	2	22,2	3	23,1	3	15,8			1	2,8	2	6,3	1	5,6	2	11,8	1	7,1	16	8,1
Bicyclette collision piéton																			1	7,1	1	0,5
Bicyclette seulement					1	7,7	1	5,3					2	6,3			1	5,9	2	14,3	7	3,5
Canot							1	5,3	1	5,9	2	5,6	1	3,1			1	5,9			6	3,0
Chasse					1	7,7					1	2,8	3	9,4			1	5,9			6	3,0
Chasse (noyade/embarcation)													1	3,1							1	0,5
Eau libre non préc.	4	18,2					2	10,5	1	5,9	2	5,6	1	3,1	3	16,7	2	11,8	3	21,4	18	9,1
Eau libre/baignade	3	13,6	1	11,1			1	5,3	1	5,9	3	8,3	4	12,5	2	11,1			1	7,1	16	8,1
Équitation					1	7,7					1	2,8			1	5,6			1	7,1	4	2,0
Glissade/neige	1	4,5																			1	0,5
Hockey de rue			1	11,1																	1	0,5
Hockey											1	2,8	1	3,1							2	1,0
Motomarine													1	3,1							1	0,5
Motoneige collision auto					1	7,7	1	5,3			1	2,8	1	3,1							4	2,0
Motoneige collision camion							1	5,3	1	5,9	1	2,8									3	1,5
Motoneige collision motoneige													1	3,1							1	0,5
Motoneige collision piéton												2	5,6				1	5,9			3	1,5
Motoneige noyade									2	11,8			1	3,1							3	1,5
Motoneige seulement									2	11,8	8	22,2	1	3,1	2	11,1					13	6,6
Pêche							1	5,3	1	5,9	7	19,4	4	12,5	4	22,2	3	17,6			20	10,1
Pédalo													1	3,1							1	0,5
Planche à roulettes									1	5,9											1	0,5
Plongée sous-marine récréative									1	5,9											1	0,5
Rafting													1	3,1							1	0,5
Ski alpin			1	11,1							1	2,8									2	1,0
VTT/3 roues	1	4,5					2	10,5	1	5,9			1	3,1			2	11,8	1	7,1	8	4,0
VTT/3 roues (noyade)					1	7,7															1	0,5
VTT/4 roues			1	11,1	1	7,7	1	5,3	1	5,9	1	2,8	1	3,1			1	5,9	2	14,3	9	4,5
<b>TOTAL</b>	<b>22</b>	<b>100</b>	<b>9</b>	<b>100</b>	<b>13</b>	<b>100</b>	<b>19</b>	<b>100</b>	<b>17</b>	<b>100</b>	<b>36</b>	<b>100</b>	<b>32</b>	<b>100</b>	<b>18</b>	<b>100</b>	<b>17</b>	<b>100</b>	<b>14</b>	<b>100</b>	<b>197</b>	<b>100</b>

Source : Bureau du coroner

**TABLEAU 20 : Décès par traumatisme d'origine récréative et sportive selon l'âge des victimes et l'activité, Québec, 1994**

Activité	Âge				
	N	Minimum	Maximum	Moyenne	Écart-type
Act. nautique/bateau	1	41	41	41,00	
Act. nautique non préc.	6	15	52	32,83	16,89
Alpinisme/escalade	1	18	18	18,00	
Baignade/spa	1	1	1	1,00	
Baignade/noyade (piscine publique)	4	5	68	37,75	27,28
Baignade/noyade (piscine résidentielle)	11	1	70	13,27	24,81
Bicyclette collision auto	20	5	60	22,40	15,04
Bicyclette collision bicyclette	2	51	62	56,50	7,78
Bicyclette collision camion	16	5	79	28,94	22,84
Bicyclette collision piéton	1	79	79	79,00	
Bicyclette seulement	7	13	71	43,43	23,19
Canot	6	16	56	31,33	13,94
Chasse	6	12	62	37,17	16,42
Chasse (noyade/embarcation)	1	36	36	36,00	
Eau libre non préc.	18	1	82	36,61	27,23
Eau libre/baignade	16	2	71	29,19	19,84
Équitation	4	12	71	39,75	25,26
Glissade/neige	1	2	2	2,00	
Hockey	2	25	39	32,00	9,90
Hockey de rue	1	7	7	7,00	
Motomarine	1	43	43	43,00	
Motoneige collision auto	4	14	37	24,25	11,53
Motoneige collision camion	3	16	33	23,33	8,74
Motoneige collision motoneige	1	35	35	35,00	
Motoneige collision piéton	3	29	58	40,00	15,72
Motoneige noyade	3	23	44	30,33	11,85
Motoneige seulement	13	21	52	32,08	9,31
Pêche	20	16	64	39,15	12,85
Pédalo	1	42	42	42,00	
Planche à roulettes	1	18	18	18,00	
Plongée sous-marine récréative	1	19	19	19,00	
Rafting	1	39	39	39,00	
Ski alpin	2	10	28	19,00	12,73
VTT/3 roues	8	5	74	36,63	24,84
VTT/3 roues (noyade)	1	12	12	12,00	
VTT/4 roues	9	8	71	35,78	24,27
<b>TOTAL</b>	<b>197</b>	<b>1</b>	<b>82</b>	<b>31,50</b>	<b>20,21</b>

Source : Bureau du coroner





**TABLEAU 21 : Décès par traumatisme d'origine récréative et sportive selon le sexe des victimes et l'activité, Québec, 1995**

Activité	Femmes		Hommes		TOTAL	
	N	%	N	%	N	%
Act. nautique/bateau			2	1,3	2	1,1
Act. nautique/bateau (traumatisme)	2	5,7	1	0,6	3	1,6
Act. nautique non préc.			11	7,1	11	5,8
Baignade/intoxication	1	2,9			1	0,5
Baignade/noyade (piscine publique)	1	2,9	1	0,6	2	1,1
Baignade/noyade (piscine résidentielle)	4	11,4	8	5,2	12	6,3
Bicyclette collision auto	5	14,3	14	9,1	19	10,1
Bicyclette collision camion	2	5,7	5	3,2	7	3,7
Bicyclette collision piéton	3	8,6			3	1,6
Bicyclette seulement			6	3,9	6	3,2
Chasse			2	1,3	2	1,1
Chasse (noyade)			1	0,6	1	0,5
Chasse (noyade/embarcation)			6	3,9	6	3,2
Chute noyade			1	0,6	1	0,5
Eau libre non préc.	4	11,4	18	11,7	22	11,6
Eau libre/baignade	2	5,7	11	7,1	13	6,9
Eau libre/plongeon			1	0,6	1	0,5
Hockey			1	0,6	1	0,5
Motomarine			1	0,6	1	0,5
Motoneige collision auto			7	4,5	7	3,7
Motoneige collision camion	1	2,9	2	1,3	3	1,6
Motoneige collision motoneige	1	2,9	1	0,6	2	1,1
Motoneige collision piéton	1	2,9			1	0,5
Motoneige collision véhicule non préc.	1	2,9			1	0,5
Motoneige noyade	1	2,9	5	3,2	6	3,2
Motoneige seulement	2	5,7	7	4,5	9	4,8
Patin à roues alignées			2	1,3	2	1,1
Pêche	1	2,9	13	8,4	14	7,4
Pédalo			1	0,6	1	0,5
Planche à roulettes			2	1,3	2	1,1
Plongée sous-marine récréative	1	2,9			1	0,5
Ski alpin			4	2,6	4	2,1
Ski nautique			2	1,3	2	1,1
Sport moto (moto sur glace)			1	0,6	1	0,5
Traineau à chien			1	0,6	1	0,5
VTT/3 roues			3	1,9	3	1,6
VTT/4 roues	2	5,7	13	8,4	15	7,9
<b>TOTAL</b>	<b>35</b>	<b>100</b>	<b>154</b>	<b>100</b>	<b>189</b>	<b>100</b>

Source : Bureau du coroner

**TABLEAU 22 : Décès par traumatisme d'origine récréative et sportive selon l'âge des victimes et l'activité, Québec, 1995**

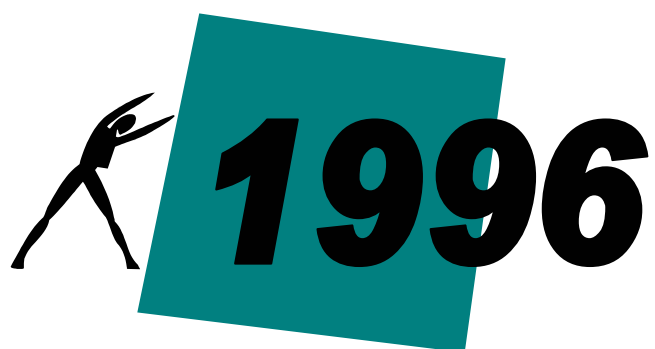
Activité	0 à 5 ans		6 à 11 ans		12 à 14 ans		15 à 17 ans		18 à 24 ans		25 à 34 ans		35 à 44 ans		45 à 54 ans		55 à 64 ans		65 ans et +		TOTAL		
	N	%	N	%	N	%	N	%	N	%	N	%	N	%	N	%	N	%	N	%	N	%	
Act. nautique/bateau															2	7,4					2	1,1	
Act. nautique/bateau (traumatisme)											3	10,0									3	1,6	
Act. nautique non préc.			1	10,0			1	6,7	1	4,0	3	10,0	1	3,2	4	14,8					11	5,8	
Baignade/intoxication													1	3,2							1	0,5	
Baignade/noyade (piscine publique)															2	7,4					2	1,1	
Baignade/noyade (piscine résidentielle)	6	54,5	1	10,0											2	7,4	3	21,4			12	6,3	
Bicyclette collision auto			5	50,0	4	26,7	3	20,0	1	4,0				2	6,5	2	7,4			2	18,2	19	10,1
Bicyclette collision camion	1	9,1			2	13,3	1	6,7	1	4,0								2	14,3			7	3,7
Bicyclette collision piéton							1	6,7												2	18,2	3	1,6
Bicyclette seulement					1	6,7								1	3,2	3	11,1	1	7,1			6	3,2
Chasse											1	3,3					1	7,1			2	1,1	
Chasse (noyade)															1	3,7					1	0,5	
Chasse (noyade/embarcation)										1	3,3	4	12,9	1	3,7						6	3,2	
Chute noyade									1	4,0											1	0,5	
Eau libre non préc.	1	9,1	1	10,0	3	20,0	3	20,0	4	16,0	2	6,7	4	12,9			1	7,1	3	27,3	22	11,6	
Eau libre/baignade	2	18,2			1	6,7			3	12,0	2	6,7	2	6,5	3	11,1					13	6,9	
Eau libre/plongeon									1	4,0											1	0,5	
Hockey					1	6,7															1	0,5	
Motomarine									1	4,0											1	0,5	
Motoneige collision auto									1	4,0	3	10,0	1	3,2	1	3,7	1	7,1			7	3,7	
Motoneige collision camion									1	4,0	1	3,3								1	9,1	3	1,6
Motoneige collision motoneige											2	6,7									2	1,1	
Motoneige collision piéton																	1	7,1			1	0,5	
Motoneige collision véhicule non préc.									1	4,0											1	0,5	
Motoneige noyade									1	4,0	2	6,7	1	3,2	1	3,7				1	9,1	6	3,2
Motoneige seulement					1	6,7	2	13,3			1	3,3	4	12,9	1	3,7					9	4,8	
Patin à roues alignées			1	10,0					1	4,0											2	1,1	
Pêche									1	4,0	6	20,0	5	16,1			1	7,1	1	9,1	14	7,4	
Pédalo															1	3,7					1	0,5	
Planche à roulettes							2	13,3													2	1,1	
Plongée sous-marine récréative													1	3,2							1	0,5	
Ski alpin							1	6,7	3	12,0											4	2,1	
Ski nautique											1	3,3			1	3,7					2	1,1	
Sport moto (moto sur glace)													1	3,2							1	0,5	
Traîneau à chien																	1	7,1			1	0,5	
VTT/3 roues									1	4,0	1	3,3	1	3,2							3	1,6	
VTT/4 roues	1	9,1	1	10,0	2	13,3	1	6,7	2	8,0	1	3,3	2	6,5	2	7,4	2	14,3	1	9,1	15	7,9	
<b>TOTAL</b>	<b>11</b>	<b>100</b>	<b>10</b>	<b>100</b>	<b>15</b>	<b>100</b>	<b>15</b>	<b>100</b>	<b>25</b>	<b>100</b>	<b>30</b>	<b>100</b>	<b>31</b>	<b>100</b>	<b>27</b>	<b>100</b>	<b>14</b>	<b>100</b>	<b>11</b>	<b>100</b>	<b>189</b>	<b>100</b>	

Source : Bureau du coroner

**TABLEAU 23 : Décès par traumatisme d'origine récréative et sportive selon l'âge des victimes et l'activité, Québec, 1995**

Activité	Âge				
	N	Minimum	Maximum	Moyenne	Écart-type
Act. nautique/bateau	2	49	53	51,00	2,83
Act. nautique/bateau (traumatisme)	3	28	32	30,00	2,00
Act. nautique non préc.	11	9	50	34,27	14,30
Baignade/intoxication	1	42	42	42,00	
Baignade/noyade (piscine publique)	2	46	52	49,00	4,24
Baignade/noyade (piscine résidentielle)	12	1	62	24,33	27,07
Bicyclette collision auto	19	6	73	25,05	21,28
Bicyclette collision camion	7	5	63	27,57	24,04
Bicyclette collision piéton	3	16	75	54,00	32,97
Bicyclette seulement	6	12	60	41,83	16,12
Chasse	2	26	59	42,50	23,33
Chasse (noyade)	1	52	52	52,00	
Chasse (noyade/embarcation)	6	32	46	36,50	4,85
Chute noyade	1	20	20	20,00	
Eau libre non préc.	22	5	79	31,00	21,06
Eau libre/baignade	13	1	51	28,31	16,57
Eau libre/plongeon	1	23	23	23,00	
Hockey	1	12	12	12,00	
Motomarine	1	19	19	19,00	
Motoneige collision auto	7	21	57	37,14	12,32
Motoneige collision camion	3	20	72	40,67	27,59
Motoneige collision motoneige	2	29	31	30,00	1,41
Motoneige collision piéton	1	62	62	62,00	
Motoneige collision véhicule non préc.	1	24	24	24,00	
Motoneige noyade	6	21	71	38,67	18,66
Motoneige seulement	9	14	52	31,78	13,39
Patin à roues alignées	2	8	20	14,00	8,49
Pêche	14	24	67	37,00	12,52
Pédalo	1	53	53	53,00	
Planche à roulettes	2	15	15	15,00	
Plongée sous-marine récréative	1	38	38	38,00	
Ski alpin	4	15	20	18,50	2,38
Ski nautique	2	26	46	36,00	14,14
Sport moto (moto sur glace)	1	39	39	39,00	
Traîneau à chien	1	64	64	64,00	
VTT/3 roues	3	20	36	29,67	8,50
VTT/4 roues	15	1	78	33,00	22,92
<b>TOTAL</b>	<b>189</b>	<b>1</b>	<b>79</b>	<b>32,32</b>	<b>18,80</b>

Source : Bureau du coroner



**TABLEAU 24 : Décès par traumatisme d'origine récréative et sportive selon le sexe des victimes et l'activité, Québec, 1996**

Activité	Femmes		Hommes		TOTAL	
	N	%	N	%	N	%
Act. nautique/bateau			3	1,9	3	1,6
Act. nautique/bateau (traumatisme)	1	2,9			1	0,5
Act. nautique non préc.	2	5,9	9	5,8	11	5,8
Alpinisme/escalade			2	1,3	2	1,1
Baignade/spa			2	1,3	2	1,1
Baignade/eau libre			1	0,6	1	0,5
Baignade/noyade (piscine résidentielle)	4	11,8	15	9,7	19	10,1
Bicyclette collision auto	4	11,8	11	7,1	15	7,9
Bicyclette collision autobus	1	2,9			1	0,5
Bicyclette collision camion	1	2,9	9	5,8	10	5,3
Bicyclette seulement	1	2,9	2	1,3	3	1,6
Canot			3	1,9	3	1,6
Canot-kayak			1	0,6	1	0,5
Chasse			3	1,9	3	1,6
Chasse (noyade)			3	1,9	3	1,6
Chasse (noyade/embarcation)			1	0,6	1	0,5
Chute noyade			1	0,6	1	0,5
Eau libre non préc.	7	20,6	12	7,7	19	10,1
Eau libre/baignade			10	6,5	10	5,3
Eau libre/plongeon			1	0,6	1	0,5
Glissade/neige	1	2,9			1	0,5
Hockey	1	2,9	1	0,6	2	1,1
Motomarine	2	5,9	1	0,6	3	1,6
Motoneige collision auto			3	1,9	3	1,6
Motoneige collision animal			1	0,6	1	0,5
Motoneige collision train			1	0,6	1	0,5
Motoneige collision camion			3	1,9	3	1,6
Motoneige collision motoneige	2	5,9	1	0,6	3	1,6
Motoneige collision piéton	1	2,9			1	0,5
Motoneige noyade			6	3,9	6	3,2
Motoneige seulement			13	8,4	13	6,9
Parachutisme			1	0,6	1	0,5
Pêche	1	2,9	10	6,5	11	5,8
Pédalo			1	0,6	1	0,5
Plongée sous-marine récréative	1	2,9	5	3,3	6	3,2
Rafting			2	1,3	2	1,1
Sport de combat			1	0,6	1	0,5
Sport moto (auto)			1	0,6	1	0,5
Télémark			1	0,6	1	0,5
VTT/3 roues	1	2,9	3	1,9	4	2,1
VTT/4 roues	3	8,8	9	5,8	12	6,3
<b>TOTAL</b>	<b>34</b>	<b>100</b>	<b>155</b>	<b>100</b>	<b>187</b>	<b>100</b>

Source : Bureau du coroner

**TABEAU 25 : Décès par traumatisme d'origine récréative et sportive selon l'âge des victimes et l'activité, Québec, 1996**

Activité	0 à 5 ans		6 à 11 ans		12 à 14 ans		15 à 17 ans		18 à 24 ans		25 à 34 ans		35 à 44 ans		45 à 54 ans		55 à 64 ans		65 ans et +		TOTAL	
	N	%	N	%	N	%	N	%	N	%	N	%	N	%	N	%	N	%	N	%	N	%
Act. nautique/bateau							1	5,6			2	5,7									3	1,6
Act. nautique/bateau (traumatisme)															1	4,5					1	0,5
Act. nautique non préc.							1	5,6	1	4,2			4	14,3	3	13,6			2	9,1	11	5,8
Alpinisme/escalade							1	5,6	1	4,2											2	1,1
Baignade/spa							1	5,6									1	7,7			2	1,1
Baignade/eau libre																			1	4,5	1	0,5
Baignade/noyade (piscine résidentielle)	9	69,2			1	14,3	1	5,6			2	5,7	1	3,6	2	9,1	1	7,7	2	9,1	19	10,1
Bicyclette collision auto			3	60,0	2	28,6	1	5,6							2	9,1	3	23,1	4	18,2	15	7,9
Bicyclette collision autobus											1	2,9									1	0,5
Bicyclette collision camion	2	15,4	1	20,0			3	16,7			2	5,7			1	4,5	1	7,7			10	5,3
Bicyclette seulement							2	11,1									1	7,7			3	1,6
Canot											1	2,9	1	3,6			1	7,7			3	1,6
Canot-kayak											1	2,9									1	0,5
Chasse					1	14,3									1	4,5			1	4,5	3	1,6
Chasse (noyade)									1	4,2	2	5,7									3	1,6
Chasse (noyade/embarcation)														1	4,5						1	0,5
Chute noyade													1	3,6							1	0,5
Eau libre non préc.	1	7,7			1	14,3	1	5,6	4	16,7	5	14,3	2	7,1			2	15,4	3	13,6	19	10,1
Eau libre/baignade					1	14,3			5	20,8	2	5,7	1	3,6			1	7,7			10	5,3
Eau libre/plongeon													1	3,6							1	0,5
Glissade/neige			1	20,0																	1	0,5
Hockey													1	3,6	1	4,5					2	1,1
Motomarine									1	4,2	1	2,9	1	3,6							3	1,6
Motoneige collision auto									2	8,3	1	2,9									3	1,6
Motoneige collision animal											1	2,9									1	0,5
Motoneige collision train																			1	4,5	1	0,5
Motoneige collision camion														1	4,5	1	7,7	1	4,5	3	1,6	
Motoneige collision motoneige											1	2,9	1	3,6	1	4,5					3	1,6
Motoneige collision piéton									1	4,2											1	0,5
Motoneige noyade									1	4,2			1	3,6	2	9,1			2	9,1	6	3,2
Motoneige seulement					1	5,6	2	8,3	3	8,6	3	8,6	3	10,7	2	9,1			2	9,1	13	6,9
Parachutisme															1	4,5					1	0,5
Pêche											5	14,3	4	14,3	1	4,5	1	7,7			11	5,8
Pédalo							1	5,6													1	0,5
Plongée sous-marine récréative									2	8,3	2	5,7	2	7,1							8	4,2
Rafting									2	8,3											2	1,1
Sport de combat					1	14,3															1	0,5
Sport moto (auto)											1	2,9									1	0,5
Télémark											1	2,9									1	0,5
VTT/3 roues							2	11,1	1	4,2			1	3,6							4	2,1
VTT/4 roues	1	7,7					2	11,1			1	2,9	3	10,7	2	9,1			3	13,6	12	6,3
<b>TOTAL</b>	<b>13</b>	<b>100</b>	<b>5</b>	<b>100</b>	<b>7</b>	<b>100</b>	<b>18</b>	<b>100</b>	<b>24</b>	<b>100</b>	<b>35</b>	<b>100</b>	<b>28</b>	<b>100</b>	<b>22</b>	<b>100</b>	<b>13</b>	<b>100</b>	<b>22</b>	<b>100</b>	<b>187</b>	<b>100</b>

Source : Bureau du coroner

**TABLEAU 26 : Décès par traumatisme d'origine récréative et sportive selon l'âge des victimes et l'activité, Québec, 1996**

Activité	Âge				
	N	Minimum	Maximum	Moyenne	Écart-type
Act. nautique/bateau	3	15	32	24,33	8,62
Act. nautique/bateau (traumatisme)	1	49	49	49,00	
Act. nautique non préc.	11	17	73	44,73	17,16
Alpinisme/escalade	2	16	19	17,50	2,12
Baignade/spa	2	17	58	37,50	28,99
Baignade/eau libre	1	74	74	74,00	
Baignade/noyade (piscine résidentielle)	19	1	85	23,95	27,47
Bicyclette collision auto	15	8	79	42,13	27,07
Bicyclette collision autobus	1	34	34	34,00	
Bicyclette collision camion	10	3	55	23,00	17,94
Bicyclette seulement	3	15	62	31,00	26,85
Canot	3	28	64	42,33	19,09
Canot-kayak	1	28	28	28,00	
Chasse	3	12	68	42,00	28,21
Chasse (noyade)	3	21	34	29,00	7,00
Chasse (noyade/embarcation)	1	47	47	47,00	
Chute/noyade	1	35	35	35,00	
Eau libre non préc.	19	3	79	36,21	22,19
Eau libre/baignade	10	13	55	26,70	12,06
Eau libre/plongeon	1	35	35	35,00	
Glissade/neige	1	9	9	9,00	
Hockey	2	37	45	41,00	5,66
Motomarine	3	20	38	30,00	9,17
Motoneige collision auto	3	18	25	21,00	3,61
Motoneige collision animal	1	31	31	31,00	
Motoneige collision train	1	65	65	65,00	
Motoneige collision camion	3	51	66	57,33	7,77
Motoneige collision motoneige	3	25	45	36,67	10,41
Motoneige collision piéton	1	24	24	24,00	
Motoneige noyade	6	21	68	48,50	17,99
Motoneige seulement	13	17	66	38,31	15,78
Parachutisme	1	54	54	54,00	
Pêche	11	30	63	38,64	9,71
Pédalo	1	15	15	15,00	
Plongée sous-marine récréative	6	18	42	29,83	10,42
Rafting	2	18	22	20,00	2,83
Sport de combat	1	13	13	13,00	
Sport moto (auto)	1	30	30	30,00	
Télémark	1	26	26	26,00	
VTT/3 roues	4	15	36	21,25	9,91
VTT/4 roues	12	5	89	41,17	24,32
<b>TOTAL</b>	<b>187</b>	<b>1</b>	<b>89</b>	<b>34,75</b>	<b>20,18</b>

Source : Bureau du coroner





**TABLEAU 27 : Décès par traumatisme d'origine récréative et sportive selon le sexe des victimes et l'activité, Québec, 1997**

Activité	Femmes		Hommes		TOTAL	
	N	%	N	%	N	%
Act. nautique/bateau			1	0,7	1	0,6
Act. nautique non préc.			9	5,9	9	5,0
Alpinisme/escalade			1	0,7	1	0,6
Baignade/spa			1	0,7	1	0,6
Baignade/noyade (piscine publique)	1	3,7	1	0,7	2	1,1
Baignade/noyade (piscine résidentielle)	1	3,7	10	6,5	11	6,1
Baignade/plongeon (piscine résidentielle)			1	0,7	1	0,6
Bicyclette collision auto	2	7,4	17	11,1	19	10,6
Bicyclette collision camion	2	7,4	6	3,9	8	4,4
Bicyclette collision train			1	0,7	1	0,6
Bicyclette seulement	1	3,7	2	1,3	3	1,7
Canot	1	3,7	2	1,3	3	1,7
Chaloupe	1	3,7	2	1,3	3	1,7
Chasse			2	1,3	2	1,1
Chasse (noyade)			2	1,3	2	1,1
Eau libre non préc.	5	18,5	21	13,7	26	14,4
Eau libre/baignade			6	3,9	6	3,3
Équitation	1	3,7	1	0,7	2	1,1
Glissade/neige	1	3,7	1	0,7	2	1,1
Gymnastique			1	0,7	1	0,6
Motomarine	1	3,7	4	2,6	5	2,8
Motoneige collision auto			1	0,7	1	0,6
Motoneige collision camion			3	2,0	3	1,7
Motoneige collision motoneige			1	0,7	1	0,6
Motoneige collision piéton			1	0,7	1	0,6
Motoneige collision véhicule non préc.			1	0,7	1	0,6
Motoneige noyade	1	3,7			1	0,6
Motoneige seulement	2	7,4	18	11,8	20	11,1
Parachutisme			1	0,7	1	0,6
Patin à roues alignées			2	1,3	2	1,1
Pêche			14	9,2	14	7,8
Planche à roulettes			3	2,0	3	1,7
Ski alpin			2	1,3	2	1,1
Terrain de jeu			1	0,7	1	0,6
Tir à l'arc	1	3,7			1	0,6
VTT/3 roues	2	7,4	1	0,7	3	1,7
VTT/4 roues	4	14,8	11	7,2	15	8,3
<b>TOTAL</b>	<b>27</b>	<b>100</b>	<b>152</b>	<b>100</b>	<b>179</b>	<b>100</b>

Source : Bureau du coroner

**TABLEAU 28 : Décès par traumatisme d'origine récréative et sportive selon l'âge des victimes et l'activité, Québec, 1997**

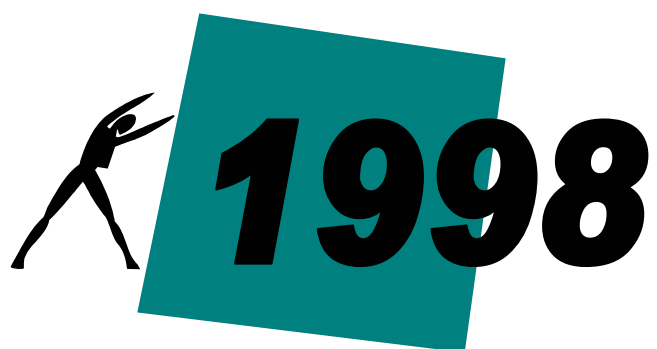
Activité	0 à 5 ans		6 à 11 ans		12 à 14 ans		15 à 17 ans		18 à 24 ans		25 à 34 ans		35 à 44 ans		45 à 54 ans		55 à 64 ans		65 ans et +		TOTAL		
	N	%	N	%	N	%	N	%	N	%	N	%	N	%	N	%	N	%	N	%	N	%	
Act. nautique/bateau									1	4,5											1	0,6	
Act. nautique non préc.											3	9,7	4	14,3	1	6,7			1	5,6	9	5,0	
Alpinisme/escalade											1	3,2									1	0,6	
Baignade/spa	1	5,9																			1	0,6	
Baignade/noyade (piscine publique)					1	6,7					1	3,2									2	1,1	
Baignade/noyade (piscine résidentielle)	5	29,4			1	6,7			2	9,1									3	16,7	11	6,1	
Baignade/plongeon (piscine résidentielle)											1	3,2									1	0,6	
Bicyclette collision auto			5	50,0	5	33,3	2	20,0	2	9,1	2	6,5	1	3,6						2	11,1	19	10,6
Bicyclette collision camion	1	5,9			2	13,3	1	10,0	1	4,5	1	3,2	2	7,1							8	4,4	
Bicyclette collision train															1	6,7					1	0,6	
Bicyclette seulement																	1	7,7	2	11,1	3	1,7	
Canot									1	4,5	1	3,2	1	3,6							3	1,7	
Chaloupe			1	10,0							1	3,2					1	7,7			3	1,7	
Chasse									1	4,5					1	6,7					2	1,1	
Chasse (noyade)											1	3,2	1	3,6							2	1,1	
Eau libre non préc.	4	23,5	1	10,0			1	10,0	4	18,2	4	12,9	3	10,7	1	6,7	3	23,1	5	27,8	26	14,4	
Eau libre/baignade					2	13,3			1	4,5			3	10,7							6	3,3	
Équitation							1	10,0									1	7,7			2	1,1	
Glissade/neige			2	20,0																	2	1,1	
Gymnastique							1	10,0													1	0,6	
Motomarine	1	5,9	1	10,0	1	6,7			1	4,5	1	3,2									5	2,8	
Motoneige collision auto													1	3,6							1	0,6	
Motoneige collision camion									1	4,5			1	3,6			1	7,7			3	1,7	
Motoneige collision motoneige													1	3,6							1	0,6	
Motoneige collision piéton																			1	5,6	1	0,6	
Motoneige collision véhicule non préc.									1	4,5											1	0,6	
Motoneige noyade											1	3,2									1	0,6	
Motoneige seulement	1	5,9							2	9,1	7	21,9	5	17,9	3	20,0	1	7,7	1	5,6	20	11,1	
Parachutisme											1	3,1									1	0,6	
Patin à roues alignées							2	20,0													2	1,1	
Pêche													3	10,7	6	40,0	2	15,4	3	16,7	14	7,8	
Planche à roulettes	1	5,9							1	4,5	1	3,2									3	1,7	
Ski alpin											1	3,2					1	7,7			2	1,1	
Terrain de jeu	1	5,9																			1	0,6	
Tir à l'arc					1	6,7															1	0,6	
VTT/3 roues							1	10,0	1	4,5			1	3,6							3	1,7	
VTT/4 roues	2	11,8			2	13,3	1	10,0	2	9,1	3	9,7	1	3,6	2	13,3	2	15,4			15	8,3	
<b>TOTAL</b>	<b>17</b>	<b>100</b>	<b>10</b>	<b>100</b>	<b>15</b>	<b>100</b>	<b>10</b>	<b>100</b>	<b>22</b>	<b>100</b>	<b>31</b>	<b>100</b>	<b>28</b>	<b>100</b>	<b>15</b>	<b>100</b>	<b>13</b>	<b>100</b>	<b>18</b>	<b>100</b>	<b>179</b>	<b>100</b>	

Source : Bureau du coroner

**TABLEAU 29 : Décès par traumatisme d'origine récréative et sportive selon l'âge des victimes et l'activité, Québec, 1997**

Activité	Âge				
	N	Minimum	Maximum	Moyenne	Écart-type
Alpinisme/escalade	1	25	25	25,00	
Act. nautique/bateau	1	22	22	22,00	
Act. nautique non préc.	9	29	65	40,56	11,83
Baignade/spa	1	0	0	0,00	
Baignade/noyade (piscine publique)	2	14	34	24,00	14,14
Baignade/noyade (piscine résidentielle)	11	1	81	26,64	31,69
Baignade/plongeon (piscine résidentielle)	1	32	32	32,00	
Bicyclette collision auto	19	6	70	22,37	19,03
Bicyclette collision camion	8	5	40	21,63	12,91
Bicyclette collision train	1	51	51	51,00	
Bicyclette seulement	3	63	81	71,00	9,17
Canot	3	24	38	31,33	7,02
Chaloupe	3	6	61	32,00	27,62
Chasse	2	19	49	34,00	21,21
Chasse (noyade)	2	30	43	36,50	9,19
Eau libre non préc.	26	1	83	36,54	25,00
Eau libre/baignade	6	13	43	28,83	13,67
Équitation	2	16	55	35,50	27,58
Glissade/neige	2	7	8	7,50	0,71
Gymnastique	1	17	17	17,00	
Motomarine	5	4	27	14,80	9,83
Motoneige collision auto	1	42	42	42,00	
Motoneige collision camion	3	20	58	40,67	19,22
Motoneige collision motoneige	1	42	42	42,00	
Motoneige collision piéton	1	74	74	74,00	
Motoneige collision véhicule non préc.	1	24	24	24,00	
Motoneige noyade	1	26	26	26,00	
Motoneige seulement	20	2	72	36,15	14,94
Parachutisme	1	26	26	26,00	
Patin à roues alignées	2	15	16	15,50	0,71
Pêche	14	35	87	53,93	13,40
Planche à roulettes	3	5	27	18,67	11,93
Ski alpin	2	27	57	42,00	21,21
Terrain de jeu	1	2	2	2,00	
Tir à l'arc	1	12	12	12,00	
VTT/3 roues	3	17	38	26,33	10,69
VTT/4 roues	15	1	55	27,93	17,91
<b>TOTAL</b>	<b>179</b>	<b>0</b>	<b>87</b>	<b>32,38</b>	<b>20,81</b>

Source : Bureau du coroner



**TABLEAU 30 : Décès par traumatisme d'origine récréative et sportive selon le sexe des victimes et l'activité, Québec, 1998**

Activité	Femmes		Hommes		TOTAL	
	N	%	N	%	N	%
Act. nautique/bateau (traumatisme)			1	0,7	1	0,6
Act. nautique non préc.	2	9,1	12	8,8	14	8,9
Alpinisme/escalade			2	1,5	2	1,3
Baignade/noyade (piscine publique)	1	4,5	3	2,2	4	2,5
Baignade/noyade (piscine résidentielle)	2	9,1	7	5,1	9	5,7
Bicyclette collision auto	1	4,5	8	5,9	9	5,7
Bicyclette collision autobus	1	4,5			1	0,6
Bicyclette collision camion			8	5,9	8	5,1
Bicyclette collision piéton			1	0,7	1	0,6
Bicyclette seulement			3	2,2	3	1,9
Canot			1	0,7	1	0,6
Catamaran			1	0,7	1	0,6
Chasse	1	4,5	3	2,2	4	2,5
Chasse (noyade/embarcation)			1	0,7	1	0,6
Eau libre non préc.	7	31,8	14	10,3	21	13,3
Eau libre/baignade			12	8,8	12	7,6
Équitation	1	4,5	1	0,7	2	1,3
Motoneige collision auto			2	1,5	2	1,3
Motoneige collision camion			1	0,7	1	0,6
Motoneige collision motoneige	1	4,5	5	3,7	6	3,8
Motoneige collision piéton	1	4,5			1	0,6
Motoneige collision véhicule non préc.	2	9,1	1	0,7	3	1,9
Motoneige noyade			9	6,6	9	5,7
Motoneige seulement	1	4,5	9	6,6	10	6,3
Pêche			9	6,6	9	5,7
Plongée sous-marine récréative			1	0,7	1	0,6
Ski alpin	1	4,5	2	1,5	3	1,9
VTT/3 roues			4	2,9	4	2,5
VTT/4 roues			12	8,8	12	7,6
VTT/4 roues (noyade)			3	2,2	3	1,9
<b>TOTAL</b>	<b>22</b>	<b>100</b>	<b>136</b>	<b>100</b>	<b>158</b>	<b>100</b>

Source : Bureau du coroner

**TABLEAU 31 : Décès par traumatisme d'origine récréative et sportive selon l'âge des victimes et l'activité, Québec, 1998**

Activité	0 à 5 ans		6 à 11 ans		12 à 14 ans		15 à 17 ans		18 à 24 ans		25 à 34 ans		35 à 44 ans		45 à 54 ans		55 à 64 ans		65 ans et +		TOTAL	
	N	%	N	%	N	%	N	%	N	%	N	%	N	%	N	%	N	%	N	%	N	%
Act. nautique/bateau (traumatisme)																			1	5,0	1	0,6
Act. nautique non préc.											3	13,6	5	26,3	2	7,7	1	10,0	3	15,0	14	8,9
Alpinisme/escalade									2	9,1											2	1,3
Baignade/noyade (piscine publique)			2	22,2							1	4,5							1	5,0	4	2,5
Baignade/noyade (piscine résidentielle)	5	62,5	1	11,1										2	7,7				1	5,0	9	5,7
Bicyclette collision auto			1	11,1	1	14,3					1	4,5			3	11,5			3	15,0	9	5,7
Bicyclette collision autobus					1	14,3															1	0,6
Bicyclette collision camion			2	22,2	1	14,3	1	6,7							2	7,7	1	10,0	1	5,0	8	5,1
Bicyclette collision piéton																			1	5,0	1	0,6
Bicyclette seulement	1	12,5					2	13,3													3	1,9
Canot													1	5,3							1	0,6
Catamaran													1	5,3							1	0,6
Chasse					1	14,3							1	5,3	2	7,7					4	2,5
Chasse (noyade/embarcation)															1	3,8					1	0,6
Eau libre non préc.					1	14,3	4	26,7	4	18,2	6	27,3	1	5,3	1	3,8			4	20,0	21	13,3
Eau libre/baignade	1	12,5					1	6,7	4	18,2	2	9,1	2	10,5	2	7,7					12	7,6
Équitation									1	4,5					1	3,8					2	1,3
Motoneige collision auto					1	14,3							1	5,3							2	1,3
Motoneige collision camion															1	3,8					1	0,6
Motoneige collision motoneige									1	4,5	2	9,1	2	10,5			1	10,0			6	3,8
Motoneige collision piéton					1	14,3															1	0,6
Motoneige collision véhicule non préc.			2	22,2															1	5,0	3	1,9
Motoneige noyade							3	20,0	3	13,6	1	4,5			1	3,8	1	10,0			9	5,7
Motoneige seulement							1	6,7	2	9,1	1	4,5	4	21,1	1	3,8	1	10,0			10	6,3
Pêche			1	11,1							1	4,5	1	5,3	2	7,7	2	20,0	2	10,0	9	5,7
Plongée sous-marine récréative									1	4,5											1	0,6
Ski alpin									1	4,5					2	7,7					3	1,9
VTT/3 roues							1	6,7			1	4,5							2	10,0	4	2,5
VTT/4 roues	1	12,5					1	6,7	2	9,1	3	13,6			3	11,5	2	20,0			12	7,6
VTT/4 roues (noyade)							1	6,7	1	4,5							1	10,0			3	1,9
<b>TOTAL</b>	<b>8</b>	<b>100</b>	<b>9</b>	<b>100</b>	<b>7</b>	<b>100</b>	<b>15</b>	<b>100</b>	<b>22</b>	<b>100</b>	<b>22</b>	<b>100</b>	<b>19</b>	<b>100</b>	<b>26</b>	<b>100</b>	<b>10</b>	<b>100</b>	<b>20</b>	<b>100</b>	<b>158</b>	<b>100</b>

Source : Bureau du coroner

**TABLEAU 32 : Décès par traumatisme d'origine récréative et sportive selon l'âge des victimes et l'activité, Québec, 1998**

Activité	Âge				
	N	Minimum	Maximum	Moyenne	Écart-type
Act. nautique/bateau (traumatisme)	1	67	67	67,00	
Act. nautique non préc.	14	27	76	46,36	16,07
Alpinisme/escalade	2	21	22	21,50	0,71
Baignade/noyade (piscine publique)	4	6	70	29,00	29,52
Baignade/noyade (piscine résidentielle)	9	1	77	21,67	29,72
Bicyclette collision auto	9	10	79	47,22	26,28
Bicyclette collision autobus	1	13	13	13,00	
Bicyclette collision camion	8	8	71	33,88	24,90
Bicyclette collision piéton	1	71	71	71,00	
Bicyclette seulement	3	5	17	12,67	6,66
Canot	1	36	36	36,00	
Catamaran	1	40	40	40,00	
Chasse	4	14	53	40,25	18,03
Chasse (noyade/embarcation)	1	53	53	53,00	
Eau libre non préc.	21	14	73	33,90	20,45
Eau libre/baignade	12	4	47	27,42	13,26
Équitation	2	20	53	36,50	23,33
Motoneige collision auto	2	14	43	28,50	20,51
Motoneige collision camion	1	48	48	48,00	
Motoneige collision motoneige	6	18	63	37,17	15,34
Motoneige collision piéton	1	12	12	12,00	
Motoneige collision véhicule non préc.	3	11	69	30,33	33,49
Motoneige noyade	9	15	55	26,00	14,27
Motoneige seulement	10	15	57	35,20	12,80
Pêche	9	7	73	48,44	21,16
Plongée sous-marine récréative	1	18	18	18,00	
Ski alpin	3	19	53	40,67	18,82
VTT/3 roues	4	15	80	48,50	32,30
VTT/4 roues	12	2	59	34,08	17,96
VTT/4 roues (noyade)	3	15	61	33,33	24,38
<b>TOTAL</b>	<b>158</b>	<b>1</b>	<b>80</b>	<b>35,37</b>	<b>20,97</b>

Source : Bureau du coroner





**TABLEAU 33 : Décès par traumatisme d'origine récréative et sportive selon le sexe des victimes et l'activité, Québec, 1999**

Activité	Femmes		Hommes		TOTAL	
	N	%	N	%	N	%
Act. nautique non préc.	2	6,7	20	13,8	22	12,6
Baignade/noyade (piscine publique)			1	0,7	1	0,6
Baignade/noyade (piscine résidentielle)	2	6,7	4	2,8	6	3,4
Bicyclette collision automobile	3	10,0	15	10,3	18	10,3
Bicyclette collision camion	2	6,7	5	3,4	7	4,0
Bicyclette collision piéton	1	3,3			1	0,6
Bicyclette seulement			1	0,7	1	0,6
Chaloupe			1	0,7	1	0,6
Chasse			4	2,8	4	2,3
Chute noyade			1	0,7	1	0,6
Curling			1	0,7	1	0,6
Deltaplane seulement			1	0,7	1	0,6
Eau libre/baignade			4	2,8	4	2,3
Eau libre non préc.	7	23,3	17	11,7	24	13,7
Équitation	1	3,3	1	0,7	2	1,1
Glissade/neige	2	6,7			2	1,1
Judo			1	0,7	1	0,6
Motomarine			1	0,7	1	0,6
Motoneige (noyade)			5	3,4	5	2,9
Motoneige collision automobile			1	0,7	1	0,6
Motoneige collision camion			1	0,7	1	0,6
Motoneige collision motoneige	1	3,3	5	3,4	6	3,4
Motoneige collision piéton			1	0,7	1	0,6
Motoneige seulement	2	6,7	13	9,0	15	8,6
Patin à roues alignées	2	6,7	2	1,4	4	2,3
Pêche	1	3,3	13	9,0	14	8,0
Plongée sous-marine récréative			2	1,4	2	1,1
Plongée sous-marine en apnée			1	0,7	1	0,6
Rafting			1	0,7	1	0,6
Ski alpin			1	0,7	1	0,6
Sport motorisé (automobile)			1	0,7	1	0,6
Sport motorisé (motocross)			2	1,4	2	1,1
VTT/3 roues			5	3,4	5	2,9
VTT/4 roues	4	13,3	12	8,3	16	9,1
VTT/4 roues (noyade)			1	0,7	1	0,6
<b>TOTAL</b>	<b>30</b>	<b>100</b>	<b>145</b>	<b>100</b>	<b>175</b>	<b>100</b>

Source : Bureau du coroner

**TABLEAU 34 : Décès par traumatisme d'origine récréative et sportive selon l'âge des victimes et l'activité, Québec, 1999**

Activité	0 à 5 ans		6 à 11 ans		12 à 14 ans		15 à 17 ans		18 à 24 ans		25 à 34 ans		35 à 44 ans		45 à 54 ans		55 à 64 ans		65 ans et +		TOTAL	
	N	%	N	%	N	%	N	%	N	%	N	%	N	%	N	%	N	%	N	%	N	%
Act. nautique non préc.									5	21,7	3	11,5	5	16,1	1	5,0	4	28,6	4	16,7	22	12,6
Baignade/noyade (piscine publique)			1	10,0																	1	0,6
Baignade/noyade (piscine résidentielle)	4	44,4																	2	8,3	6	3,4
Bicyclette collision automobile			3	30,0	3	30,0	1	12,5	3	13,0	1	3,8	3	9,7	1	5,0			3	12,5	18	10,3
Bicyclette collision camion	1	11,1	1	10,0					1	4,3	2	7,7	1	3,2	1	5,0					7	4,0
Bicyclette collision piéton																			1	4,2	1	0,6
Bicyclette seulement															1	5,0					1	0,6
Chaloupe													1	3,2							1	0,6
Chasse					1	10,0			1	4,3					1	5,0			1	4,2	4	2,3
Chute noyade	1	11,1																			1	0,6
Curling																			1	4,2	1	0,6
Deltaplane seulement															1	5,0					1	0,6
Eau libre/baignade			1	10,0	1	10,0					2	7,7									4	2,3
Eau libre non préc.	2	22,2	2	20,0	1	10,0	2	25,0	4	17,4	3	11,5	7	22,6					3	12,5	24	13,7
Équitation			1	10,0	1	10,0															2	1,1
Glissade/neige	1	11,1							1	4,3											2	1,1
Judo					1	10,0															1	0,6
Motomarine									1	4,3											1	0,6
Motoneige (noyade)											1	3,8	1	3,2			2	14,3	1	4,2	5	2,9
Motoneige collision automobile													1	3,2					1	4,2	1	0,6
Motoneige collision camion														1	3,2						1	0,6
Motoneige collision motoneige											2	7,7	2	6,5	2	10,0					6	3,4
Motoneige collision piéton							1	12,5													1	0,6
Motoneige seulement									2	8,7	6	23,1	1	3,2	4	20,0	1	7,1	1	4,2	15	8,6
Patin à roues alignées			1	10,0	1	10,0			1	4,3					1	5,0					4	2,3
Pêche							2	25,0					2	6,5	3	15,0	4	28,6	3	12,5	14	8,0
Plongée sous-marine récréative											2	7,7									2	1,1
Plongée sous-marine en apnée											1	3,8									1	0,6
Rafting											1	3,8									1	0,6
Ski alpin																	1	7,1			1	0,6
Sport motorisé (automobile)													1	3,2							1	0,6
Sport motorisé (motocross)									1	4,3	1	3,8									2	1,1
VTT/3 roues					1	10,0					1	3,8	1	3,2			1	7,1	1	4,2	5	2,9
VTT/4 roues							2	25,0	3	13,0			5	16,1	3	15,0	1	7,1	2	8,3	16	9,1
VTT/4 roues (noyade)															1	5,0					1	0,6
<b>TOTAL</b>	<b>9</b>	<b>100</b>	<b>10</b>	<b>100</b>	<b>10</b>	<b>100</b>	<b>8</b>	<b>100</b>	<b>23</b>	<b>100</b>	<b>26</b>	<b>100</b>	<b>31</b>	<b>100</b>	<b>20</b>	<b>100</b>	<b>14</b>	<b>100</b>	<b>24</b>	<b>100</b>	<b>175</b>	<b>100</b>

Source : Bureau du coroner

**TABEAU 35 : Décès par traumatisme d'origine récréative et sportive selon l'âge des victimes et l'activité, Québec, 1999**

Activité	Âge				
	N	Minimum	Maximum	Moyenne	Écart-type
Act. nautique non préc.	22	19	79	43,82	18,70
Baignade/noyade (piscine publique)	1	6	6	6,00	
Baignade/noyade (piscine résidentielle)	6	1	71	24,33	33,89
Bicyclette collision automobile	18	6	83	31,06	23,65
Bicyclette collision camion	7	4	51	26,00	16,86
Bicyclette collision piéton	1	71	71	71,00	
Bicyclette seulement	1	45	45	45,00	
Chaloupe	4	12	66	37,75	24,34
Chasse	1	78	78	78,00	
Chute noyade	1	3	3	3,00	
Curling	2	11	12	11,50	0,71
Deltaplane seulement	1	47	47	47,00	
Eau libre/baignade	4	7	28	18,50	9,75
Eau libre non préc.	24	2	69	30,50	19,47
Équitation	1	63	63	63,00	
Glissade/neige	2	2	18	10,00	11,31
Judo	1	44	44	44,00	
Motomarine	1	14	14	14,00	
Motoneige (noyade)	5	32	70	53,60	15,96
Motoneige collision automobile	1	65	65	65,00	
Motoneige collision camion	1	43	43	43,00	
Motoneige collision motoneige	6	25	54	37,67	11,48
Motoneige collision piéton	1	16	16	16,00	
Motoneige seulement	15	23	75	39,87	14,31
Patin à roues alignées	1	22	22	22,00	
Pêche	14	15	74	50,43	18,08
Plongée sous-marine récréative	2	26	33	29,50	4,95
Plongée sous-marine en apnée	1	28	28	28,00	
Rafting	3	26	33	29,00	3,61
Ski alpin	1	33	33	33,00	
Sport motorisé (automobile)	1	36	36	36,00	
Sport motorisé (motocross)	2	18	25	21,50	4,95
VTT/3 roues	5	13	70	41,40	21,85
VTT/4 roues	16	17	72	41,13	18,10
VTT/4 roues (noyade)	1	45	45	45,00	
<b>TOTAL</b>	<b>175</b>	<b>1</b>	<b>83</b>	<b>36,41</b>	<b>20,67</b>

Source : Bureau du coroner



**TABLEAU 36 : Décès par traumatisme d'origine récréative et sportive selon le sexe des victimes et l'activité, Québec, 2000**

Activité	Femmes		Hommes		TOTAL	
	N	%	N	%	N	%
Act. nautique non préc.			11	9,0	11	8,1
Appareil de jeu	1	7,1			1	0,7
Alpinisme/escalade			1	0,8	1	,7
Canot (noyade/embarcation)			3	2,5	3	2,2
Chaloupe (noyade/embarcation)			1	0,8	1	0,7
Chasse			2	1,6	2	1,5
Golf			1	0,8	1	0,7
Motomarine			2	1,6	2	1,5
Patin à roues alignées	1	7,1			1	0,7
Patinage sur glace			1	0,8	1	0,7
Planche à roulettes			1	0,8	1	0,7
Plongée récréative			1	0,8	1	0,7
Pêche	1	7,1	2	1,6	3	2,2
Ski alpin			3	2,5	3	2,2
Terrain de jeu			1	0,8	1	0,7
Équitation	1	7,1			1	0,7
Parapente			1	0,8	1	0,7
Baignade/noyade (piscine publique)			1	0,8	1	0,7
Baignade/noyade (piscine résidentielle)	3	21,4	2	1,6	5	3,7
Bicyclette collision autobus			2	1,6	2	1,5
Bicyclette collision automobile	1	7,1	11	9,0	12	8,8
Bicyclette collision camion	2	14,3	7	5,7	9	6,6
Bicyclette seulement			3	2,5	3	2,2
Eau libre/baignade			7	5,7	7	5,1
Eau libre non préc.	1	7,1	15	12,3	16	11,8
Motoneige (noyade)			3	2,5	3	2,2
Motoneige collision camion			2	1,6	2	1,5
Motoneige collision motoneige	2	14,3	1	0,8	3	2,2
Motoneige seulement			15	12,3	15	11,0
Sport motorisé (automobile)			1	0,8	1	0,7
VTT/3 roues			2	1,6	2	1,5
VTT/4 roues	1	7,1	18	14,8	19	14,0
VTT/4 roues (noyade)			2	1,6	2	1,5
<b>TOTAL</b>	<b>14</b>	<b>100</b>	<b>123</b>	<b>100</b>	<b>137</b>	<b>100</b>

Source : Bureau du coroner

**TABLEAU 37 : Décès par traumatisme d'origine récréative et sportive selon l'âge des victimes et l'activité, Québec, 2000**

Activité	0 à 5 ans		6 à 11 ans		12 à 14 ans		15 à 17 ans		18 à 24 ans		25 à 34 ans		35 à 44 ans		45 à 54 ans		55 à 64 ans		65 ans et +		TOTAL	
	N	%	N	%	N	%	N	%	N	%	N	%	N	%	N	%	N	%	N	%	N	%
Act. nautique non préc.									2	10,5	2	8,0	3	10,3	2	20,0	2	13,3			11	8,1
Appareil de jeu			1	14,3																	1	0,7
Alpinisme/escalade												1	3,4								1	0,7
Canot (noyade/embarcation)									1	5,3	1	4,0			1	10,0					3	2,2
Chaloupe (noyade/embarcation)							1	11,1													1	0,7
Chasse	1	33,3																1	12,5		2	1,5
Golf												1	3,4								1	0,7
Motomarine											1	4,0							1	12,5	2	1,5
Patin à roues alignées							1	11,1													1	0,7
Patinage sur glace													1	3,4							1	0,7
Planche à roulettes					1	8,3															1	0,7
Plongée récréative											1	4,0									1	0,7
Pêche									1	5,3	1	4,0			1	10,0					3	2,2
Ski alpin					2	18,2					1	4,0									3	2,2
Terrain de jeu			1	14,3																	1	0,7
Équitation											1	4,0									1	0,7
Parapente													1	3,4							1	0,7
Baignade/noyade (piscine publique)									1	5,3											1	0,7
Baignade/noyade (piscine résidentielle)	1	33,3	1	14,3			1	11,1									2	13,3			5	3,7
Bicyclette collision autobus			1	14,3							1	4,0									2	1,5
Bicyclette collision automobile					4	36,4	2	22,2	1	5,3	2	8,0	1	3,4	1	10,0			1	12,5	12	8,8
Bicyclette collision camion			1	14,3	1	8,3	1	11,1					6	20,7							9	6,6
Bicyclette seulement											1	4,0					2	13,3			3	2,2
Eau libre/baignade					1	8,3	1	11,1			1	4,0	2	6,9	2	20,0					7	5,1
Eau libre non préc.	1	33,3	1	14,3	1	8,3			1	5,3	2	8,0	4	13,8			4	26,7	2	25,0	16	11,8
Motoneige (noyade)									1	5,3	1	4,0							1	12,5	3	2,2
Motoneige collision camion									1	5,3	1	4,0									2	1,5
Motoneige collision motoneige									1	5,3			2	6,9							3	2,2
Motoneige seulement			1	14,3					2	10,5	5	20,0	4	13,8	1	10,0	2	13,3			15	11,0
Sport motorisé (automobile)											1	4,0									1	0,7
VTT/3 roues									1	5,3					1	10,0					2	1,5
VTT/4 roues					2	16,7	2	22,2	6	31,6	2	8,0	3	10,3	1	10,0	2	13,3	1	12,5	19	14,0
VTT/4 roues (noyade)																	1	6,7	1	12,5	2	1,5
<b>TOTAL</b>	<b>3</b>	<b>100</b>	<b>7</b>	<b>100</b>	<b>12</b>	<b>100</b>	<b>9</b>	<b>100</b>	<b>19</b>	<b>100</b>	<b>25</b>	<b>100</b>	<b>29</b>	<b>100</b>	<b>10</b>	<b>100</b>	<b>15</b>	<b>100</b>	<b>8</b>	<b>100</b>	<b>137</b>	<b>100</b>

Source : Bureau du coroner

**TABLEAU 38 : Décès par traumatisme d'origine récréative et sportive selon l'âge des victimes et l'activité, Québec, 2000**

Activité	Âge				
	N	Minimum	Maximum	Moyenne	Écart-type
Act. nautique non préc.	11	19	63	40,45	15,12
Appareil de jeu	1	6	6	6,00	
Alpinisme/escalade	1	40	40	40,00	
Canot (noyade/embarcation)	3	24	51	34,00	14,80
Chaloupe (noyade/embarcation)	1	15	15	15,00	
Chasse	2	2	69	35,50	47,38
Golf	1	30	30	30,00	
Motomarine	1	38	38	38,00	
Patin à roues alignées	2	33	73	53,00	28,28
Patinage à glace	1	15	15	15,00	
Planche à roulettes	1	14	14	14,00	
Plongée récréative	1	43	43	43,00	
Pêche	3	19	48	33,00	14,53
Ski alpin	1	27	27	27,00	
Terrain de jeu	3	12	26	17,00	7,81
Équitation	1	9	9	9,00	
Parapente	1	36	36	36,00	
Baignade/noyade (piscine publique)	1	21	21	21,00	
Baignade/noyade (piscine résidentielle)	5	2	59	27,40	27,46
Bicyclette collision autobus	2	6	32	19,00	18,38
Bicyclette collision automobile	12	12	71	26,75	18,13
Bicyclette collision camion	9	6	43	30,89	15,15
Bicyclette seulement	3	26	62	48,00	19,29
Eau libre/baignade	7	14	52	34,29	14,48
Eau libre non préc.	16	4	79	40,38	23,04
Motoneige (noyade)	3	23	74	41,67	28,11
Motoneige collision camion	2	22	27	24,50	3,54
Motoneige collision motoneige	3	22	42	34,33	10,79
Motoneige seulement	15	7	58	33,47	13,89
Sport motorisé (automobile)	1	25	25	25,00	
VTT/3 roues	2	21	53	37,00	22,63
VTT/4 roues	19	12	75	32,21	17,86
VTT/4 roues (noyade)	2	63	83	73,00	14,14
<b>TOTAL</b>	<b>137</b>	<b>2</b>	<b>83</b>	<b>33,78</b>	<b>18,6</b>

Source : Bureau du coroner





**TABLEAU 39 : Décès par traumatisme d'origine récréative et sportive selon le sexe des victimes et l'activité, Québec, 2001**

Activité	Femmes		Hommes		TOTAL	
	N	%	N	%	N	%
Act. nautique non préc.	1	4,6	9	7,4	10	7,0
Alpinisme/escalade			1	0,8	1	0,7
Canot-kayak (noyade/embarcation)			2	1,6	2	1,4
Chasse			5	4,1	5	3,5
Glissade sur neige	1	4,6			1	0,7
Motomarine	1	4,6			1	0,7
Patin à roues alignées	1	4,6			1	0,7
Surf des neiges			1	0,8	1	0,7
Plongée apnée			1	0,8	1	0,7
Plongée récréative			1	0,8	1	0,7
Pêche			1	0,8	1	0,7
Ski alpin			1	0,8	1	0,7
Soccer			1	0,8	1	0,7
Volleyball	1	4,6			1	0,7
Parapente			1	0,8	1	0,7
Baignade/noyade (piscine publique)	1	4,6	6	4,9	7	4,9
Baignade/noyade (piscine résidentielle)	1	4,6	5	4,1	6	4,2
Bicyclette collision automobile	2	9,1	11	9,0	13	9,1
Bicyclette collision camion	4	18,8	5	4,1	9	6,3
Bicyclette collision moto			2	1,6	2	1,4
Bicyclette collision piéton			1	0,8	1	0,7
Bicyclette seulement	1	4,6	4	3,3	5	3,5
Chute noyade	1	4,6	1	0,8	2	1,4
Eau libre/baignade			1	0,8	1	0,7
Eau libre non préc.	1	4,6	19	15,6	20	14,0
Motocross			1	0,8	1	0,7
Motoneige (noyade)			3	1,6	3	1,4
Motoneige collision automobile			2	1,6	2	1,4
Motoneige collision camion	1	4,6	3	2,5	4	2,8
Motoneige collision piéton	1	4,6	2	1,6	3	2,1
Motoneige seulement			11	8,2	11	7,0
VTT/3 roues	1	4,6			1	0,7
VTT/4 roues	3	13,6	24	19,7	27	18,9
VTT/4 roues (noyade)			1	0,8	1	0,7
<b>TOTAL</b>	<b>22</b>	<b>100</b>	<b>126</b>	<b>100</b>	<b>148</b>	<b>100</b>

Source : Bureau du coroner

**TABLEAU 40 : Décès par traumatisme d'origine récréative et sportive selon l'âge des victimes et l'activité, Québec, 2001**

Activité	0 à 5 ans		6 à 11 ans		12 à 14 ans		15 à 17 ans		18 à 24 ans		25 à 34 ans		35 à 44 ans		45 à 54 ans		55 à 64 ans		65 ans et +		TOTAL		
	N	%	N	%	N	%	N	%	N	%	N	%	N	%	N	%	N	%	N	%	N	%	
Act. nautique non préc.									1	5,5					4	33,3	2	11,8	3	14,3	10	7,0	
Alpinisme/escalade									1	5,5											1	0,7	
Canot-kayak (noyade/embarcation)											1	3,7	1	4,2							2	1,4	
Chasse												2	7,4	2	8,3	1	8,3					5	3,5
Glissade sur neige	1	16,7																			1	0,7	
Motomarine											1	3,7									1	0,7	
Patin à roues alignées									1	5,5											1	0,7	
Surf des neiges						1	14,3														1	0,7	
Plongée apnée									1	5,5											1	0,7	
Plongée récréative														1	8,3						1	0,7	
Pêche																			1	4,8	1	0,7	
Ski alpin													1	4,2							1	0,7	
Soccer					1	10,0								1	4,2						1	0,7	
Volleyball							1	14,3													1	0,7	
Parapente																	1	5,9			1	0,7	
Baignade/noyade (piscine publique)	1	16,7	2	40,0													2	11,8	2	9,5	7	4,9	
Baignade/noyade (piscine résidentielle)	3	50,0												1	8,3				2	9,5	6	4,2	
Bicyclette collision automobile			2	40,0	2	20,0	1	14,3	1	5,5	1	3,7	3	12,5	1	8,3	1	5,9	1	4,8	13	9,1	
Bicyclette collision camion			1	20,0	3	30,0							2	8,3			3	17,6			9	6,3	
Bicyclette collision moto																	1	5,9	1	4,8	2	1,4	
Bicyclette collision piéton																			1	4,8	1	0,7	
Bicyclette seulement					1	10,0			1	5,5	1	3,7					2	11,8			5	3,5	
Chute noyade									1	5,5			1	4,2							2	1,4	
Eau libre/baignade											1	3,7									1	0,7	
Eau libre non préc.	1	16,7							5	27,7	4	14,9	2	8,3	1	8,3	3	17,6	4	19,0	20	14,0	
Motocross											1	3,7									1	0,7	
Motoneige (noyade)					1	10,0					1	3,7							1	4,8	3	2,1	
Motoneige collision automobile													1	4,2	1	8,3					2	1,4	
Motoneige collision camion											2	7,4	1	4,2	1	8,3					4	2,8	
Motoneige collision piéton											1	3,7	1	4,2	1	8,3					3	2,1	
Motoneige seulement					1	10,0					3	11,5	6	25,0					1	4,8	11	7,4	
VTT/3 roues					1	10,0															1	0,7	
VTT/4 roues							4	57,1	6	33,3	9	33,3	2	8,3			2	11,8	4	19,0	27	18,9	
VTT/4 roues (noyade)													1	4,2							1	0,7	
<b>TOTAL</b>	<b>6</b>	<b>100</b>	<b>5</b>	<b>100</b>	<b>10</b>	<b>100</b>	<b>7</b>	<b>100</b>	<b>18</b>	<b>100</b>	<b>28</b>	<b>100</b>	<b>24</b>	<b>100</b>	<b>12</b>	<b>100</b>	<b>17</b>	<b>100</b>	<b>21</b>	<b>100</b>	<b>148</b>	<b>100</b>	

Source : Bureau du coroner

**TABLEAU 41 : Décès par traumatisme d'origine récréative et sportive selon l'âge des victimes et l'activité, Québec, 2001**

Activité	Âge				
	N	Minimum	Maximum	Moyenne	Écart-type
Act. nautique non préc.	10	23	68	54,20	13,55
Alpinisme/escalade	1	21	21	21,00	
Canot-kayak (noyade/embarcation)	2	28	37	32,50	6,36
Chasse	5	27	45	34,80	7,56
Glissade sur neige	1	4	4	4,00	
Motomarine	1	32	32	32,00	
Patin à roues alignées	1	19	19	19,00	
Surf des neiges	1	72	72	72,00	
Plongée apnée	1	16	16	16,00	
Plongée récréative	1	24	24	24,00	
Pêche	1	46	46	46,00	
Ski alpin	1	43	43	43,00	
Soccer	1	14	14	14,00	
Volleyball	1	16	16	16,00	
Parapente	1	56	56	56,00	
Baignade/noyade (piscine publique)	7	2	88	42,14	35,25
Baignade/noyade (piscine résidentielle)	6	3	72	33,00	33,12
Bicyclette collision automobile	13	8	70	32,08	20,67
Bicyclette collision camion	9	6	63	34,11	23,40
Bicyclette collision moto	2	63	66	64,50	2,12
Bicyclette collision piéton	1	72	72	72,00	
Bicyclette seulement	5	12	61	36,40	22,30
Chute noyade	2	20	43	31,50	16,26
Eau libre/baignade	1	31	31	31,00	
Eau libre non préc.	20	3	84	40,90	21,99
Motocross	1	29	29	29,00	
Motoneige (noyade)	3	12	65	34,33	27,47
Motoneige collision automobile	2	44	54	49,00	7,07
Motoneige collision camion	4	33	49	39,75	7,63
Motoneige collision piéton	3	27	47	38,33	10,26
Motoneige seulement	11	14	75	37,82	14,87
VTT/3 roues	1	14	14	14,00	
VTT/4 roues	27	15	85	34,56	20,18
VTT/4 roues (noyade)	1	35	35	35,00	
<b>TOTAL</b>	<b>143</b>	<b>2</b>	<b>88</b>	<b>38,21</b>	<b>20,7</b>

Source : Bureau du coroner



**TABLEAU 42 : Décès par traumatisme d'origine récréative et sportive selon le sexe des victimes et l'activité, Québec, 2002**

Activité	Femmes		Hommes		TOTAL	
	N	%	N	%	N	%
Act. nautique bateau (traumatisme)			1	0,8	1	0,7
Act. nautique non préc.			12	9,8	12	7,9
Alpinisme/escalade	1	3,7	1	0,8	2	1,5
Canot (noyade/embarcation)			1	0,8	1	0,7
Canot-kayak (noyade/embarcation)			1	0,8	1	0,7
Chasse			1	0,8	1	0,7
Chasse (noyade)			1	0,8	1	0,7
Chasse (noyade/embarcation)			3	2,4	3	2,0
Glissade/neige	3	11,1	1	0,8	4	2,6
Motomarine			1	0,8	1	0,7
Parachutisme			1	0,8	1	0,7
Patin à roues alignées			1	0,8	1	0,7
Pêche			5	4,1	5	3,3
Plongée apnée			2	1,6	2	0,7
Plongée récréative	1	3,7	1	0,8	2	1,4
Ski alpin			1	0,8	1	0,7
Baignade/noyade (piscine publique)			1	0,8	1	0,7
Baignade/noyade (piscine résidentielle)	4	14,8	6	4,9	1	6,8
Baignade/plongeon (piscine résidentielle)			2	1,6	2	1,5
Bicyclette collision automobile	3	11,1	12	9,8	15	1,0
Bicyclette collision camion	1	3,7	5	4,1	6	4,0
Bicyclette collision moto			1	0,8	1	0,7
Bicyclette collision piéton			1	0,8	1	0,7
Bicyclette seulement			5	4,1	5	3,3
Eau libre/baignade			1	0,8	1	0,7
Eau libre non préc.	5	18,5	1	8,1	15	1,0
Motoneige (noyade)			1	8,1	1	0,7
Motoneige collision camion	1	3,7	3	2,4	4	2,6
Motoneige collision motoneige	1	3,7			1	0,7
Motoneige seulement	1		13	10,6	14	9,3
VTT/4 roues	6	22,2	19	15,4	25	16,6
VTT/4 roues (noyade)			1	0,8	1	0,7
<b>Total</b>	<b>27</b>	<b>100</b>	<b>124</b>	<b>100</b>	<b>151</b>	<b>100</b>

Source : Bureau du coroner

**TABLEAU 43 : Décès par traumatisme d'origine récréative et sportive selon l'âge des victimes et l'activité, Québec, 2002**

Activité	0 à 5 ans		6 à 11 ans		12 à 14 ans		15 à 17 ans		18 à 24 ans		25 à 34 ans		35 à 44 ans		45 à 54 ans		55 à 64 ans		65 ans et +		TOTAL	
	N	%	N	%	N	%	N	%	N	%	N	%	N	%	N	%	N	%	N	%	N	%
Act. nautique bateau (traumatisme)											1	3,4									1	0,7
Act. nautique non préc.	1	11,1					1	12,5	2	12,5	2	6,9	2	8,0	2	11,8	2	11,1			12	7,9
Alpinisme/escalade											1	3,4	1	4,0							2	1,4
Canot (noyade/embarcation)													1	4,0							1	0,7
Canot-kayak (noyade/embarcation)															1	5,9					1	0,7
Chasse																			1	8,3	1	0,7
Chasse (noyade)													1	4,0							1	0,7
Chasse (noyade/embarcation)											1	3,3			1	5,9	1	5,6			3	2,0
Glissade/neige			2	25,0							2	6,6									4	2,0
Motomarine											1	3,3									1	0,7
Parachutisme													1	4,0							1	0,7
Patin à roues alignées											1	3,3									1	0,7
Pêche							1	12,5			1	3,3			2	11,8	1	5,6			5	3,3
Plongée apnée											2	6,6									2	0,7
Plongée récréative											1	3,3	1	4,0							2	1,4
Ski alpin					1	14,3															1	0,7
Baignade/noyade (piscine publique)											1	3,3									1	0,7
Baignade/noyade (piscine résidentielle)	5	55,6							1	6,3	1	3,3	1	4,0			1	5,6	1	8,3	1	6,8
Baignade/plongeon (piscine résidentielle)													1	4,0					1	8,3	2	1,4
Bicyclette collision automobile	1	11,1	3	37,5	3	42,9	1	12,5	1	6,3	1	3,3	2	8,0	1	5,9	1	5,6	1	8,3	15	9,9
Bicyclette collision camion							1	12,5					3	11,5	2	11,8					6	4,1
Bicyclette collision moto							1	12,5													1	0,7
Bicyclette collision piéton																	1	5,6			1	0,7
Bicyclette seulement																4	22,2	1	8,3	5	3,3	
Eau libre/baignade							1	12,5													1	0,7
Eau libre non préc.	1	11,1	1	12,5					6	37,5	1	3,3	1	4,0	2	11,8	1	5,6	2	16,7	15	9,9
Motoneige (noyade)			1	12,5					1	6,3	1	3,3	2	8,0	3	17,6	1	5,6	1	8,3	10	6,6
Motoneige collision camion							1	12,5			1	3,3			1	5,9	1	5,6			4	2,0
Motoneige collision motoneige													1	4,0							1	0,7
Motoneige seulement									3	18,8	6	6,6	3	11,5	1	5,9	1	5,6			14	9,3
VTT/4 roues	1	11,3	1	12,5	3	42,9	1	12,5	2	12,5	5	16,6	5	19,2	1	5,9	3	16,7	3	25,0	25	16,6
VTT/4 roues (noyade)																			1	8,3	1	0,7
<b>Total</b>	<b>9</b>	<b>100</b>	<b>8</b>	<b>100</b>	<b>7</b>	<b>100</b>	<b>8</b>	<b>100</b>	<b>16</b>	<b>100</b>	<b>30</b>	<b>100</b>	<b>26</b>	<b>100</b>	<b>17</b>	<b>100</b>	<b>18</b>	<b>100</b>	<b>12</b>	<b>100</b>	<b>151</b>	<b>100</b>

Source : Bureau du coroner

**TABLEAU 44 : Décès par traumatisme d'origine récréative et sportive selon l'âge des victimes et l'activité, Québec, 2002**

Activité	Âge				
	N	Minimum	Maximum	Moyenne	Écart-type
Act. nautique bateau (traumatisme)	1	27	27	27,00	
Act. nautique non préc.	12	5	60	34,92	17,56
Alpinisme/escalade	2	32	43	37,50	7,77
Canot (noyade/embarcation)	1	47	47	47,00	
Canot-kayak (noyade/embarcation)	1	40	40	40,00	
Chasse	1	81	81	81,00	
Chasse (noyade)	1	36	36	36,00	
Chasse (noyade/embarcation)	3	32	56	46,67	12,85
Glissade/neige	4	7	33	18,75	13,72
Motomarine	1	29	29	29,00	
Parachutisme	1	39	39	39,00	
Patin à roues alignées	1	28	28	28,00	
Pêche	5	15	59	41,60	18,24
Plongée apnée	1	29	29	29,00	
Plongée récréative	2	33	41	37,00	5,65
Ski alpin	1	14	14	14,00	
Baignade/noyade (piscine publique)	1	31	31	31,00	
Baignade/noyade (piscine résidentielle)	10	1	82	23,60	28,07
Baignade/plongeon (piscine résidentielle)	2	35	66	50,50	21,92
Bicyclette collision automobile	15	5	75	26,13	21,31
Bicyclette collision camion	6	16	53	39,67	12,70
Bicyclette collision moto	1	16	16	16,00	
Bicyclette collision piéton	1	59	59	59,00	
Bicyclette seulement	5	56	68	60,80	5,07
Eau libre/baignade	1	15	15	15,00	
Eau libre non préc.	15	3	89	34,73	24,88
Motoneige (noyade)	10	8	68	41,70	18,34
Motoneige collision camion	4	17	56	36,50	17,71
Motoneige collision motoneige	1	39	39	39,00	
Motoneige seulement	14	19	62	32,86	11,95
VTT/4 roues	25	2	77	36,16	21,66
VTT/4 roues (noyade)	1	66	66	66,00	
<b>TOTAL</b>	<b>151</b>	<b>1</b>	<b>89</b>	<b>35,37</b>	<b>20,11</b>

Source : Bureau du coroner





**TABLEAU 45 : Décès par traumatisme d'origine récréative et sportive selon le sexe des victimes et l'activité, Québec, 2003**

Activité	Femmes		Hommes		TOTAL	
	N	%	N	%	N	%
Act. nautique non préc.	2	8,3	8	6,8	10	7,1
Balle molle	0		1	0,9	1	0,7
Basketball	0		1	0,9	1	0,7
Canot-kayak (noyade/embarcation)	0		5	4,3	5	3,5
Chasse	0		3	2,6	3	2,1
Chasse (noyade/embarcation)	0		1	0,9	1	0,7
Glissade/neige	1	4,2	0		1	0,7
Golf	0		1	0,9	1	0,7
Judo	0		1	0,9	1	0,7
Motomarine	0		1	0,9	1	0,7
Patin à roues alignées	0		1	0,9	1	0,7
Pêche	0		7	6,0	7	5,0
Plongée apnée	0		1	0,9	1	0,7
Rafting (noyade/embarcation)	1	4,2	1	0,9	2	1,4
Ski alpin	1	4,2	3	2,6	4	2,8
Baignade/noyade (piscine publique)	0		1	0,9	1	0,7
Baignade/noyade (piscine résidentielle)	3	12,5	5	4,3	8	5,7
Bicyclette collision autobus	0		1	0,9	1	0,7
Bicyclette collision automobile	1	4,2	11	9,4	12	8,5
Bicyclette collision camion	0		4	3,4	4	2,8
Bicyclette seulement	1	4,2	2	1,7	3	2,1
Chute noyade	1	4,2	4	3,4	5	3,5
Eau libre/baignade	1	4,2	0		1	0,7
Eau libre/plongeon	0		2	1,7	2	1,4
Eau libre non préc.	2	8,3	2	1,7	4	2,8
Motoneige (noyade)	1	4,2	9	7,7	10	7,1
Motoneige collision automobile	1	4,2	3	2,6	4	2,8
Motoneige collision camion	0		3	2,6	3	2,1
Motoneige collision motoneige	2	8,3	5	4,3	7	5,0
Motoneige seulement	3	12,5	11	9,4	14	9,9
VTT/3 roues	0		3	2,6	3	2,1
VTT/4 roues	2	8,3	14	12,0	16	11,3
VTT/4 roues (noyade)	1	4,2	2	1,7	3	2,1
<b>Total</b>	<b>24</b>	<b>100</b>	<b>117</b>	<b>100</b>	<b>141</b>	<b>100</b>

Source : Bureau du coroner

**TABLEAU 46 : Décès par traumatisme d'origine récréative et sportive selon l'âge des victimes et l'activité, Québec, 2003**

Activité	0 à 5 ans		6 à 11 ans		12 à 14 ans		15 à 17 ans		18 à 24 ans		25 à 34 ans		35 à 44 ans		45 à 54 ans		55 à 64 ans		65 ans et +		TOTAL		
	N	%	N	%	N	%	N	%	N	%	N	%	N	%	N	%	N	%	N	%	N	%	
Act. nautique non préc.									3	17,6	2	14,3	1	2,9	1	4,8	2	13,3	1	7,7	10	7,1	
Balle molle													1	2,9							1	0,7	
Basketball							1	11,1													1	0,7	
Canot-kayak (noyade/embarcation)							1	11,1	1	5,9			2	5,9	1	4,8					5	3,5	
Chasse															3	14,3					3	2,1	
Chasse (noyade/embarcation)											1	7,1									1	0,7	
Glissade/neige			1	9,1							1	7,1									1	0,7	
Golf																	1	6,7			1	0,7	
Judo													1	2,9							1	0,7	
Motomarine													1	2,9							1	0,7	
Patin à roues alignées											1	7,1									1	0,7	
Pêche													4	11,8	1	4,8	1	6,7	1	7,7	7	5,0	
Plongée apnée								1	5,9												1	0,7	
Rafting (noyade/embarcation)	1	33,3					1	11,1													2	1,4	
Ski alpin							2	22,2					1	2,9						1	7,7	4	2,8
Baignade/noyade (piscine publique)										1	7,1										1	0,7	
Baignade/noyade (piscine résidentielle)	1	33,3	1	9,1			1	11,1	1	5,9	1	7,1					1	6,7	2	15,4	8	5,7	
Bicyclette collision autobus																			1	7,7	1	0,7	
Bicyclette collision automobile			4	36,4			2	22,2	1	5,9			3	8,8					2	15,4	12	8,5	
Bicyclette collision camion					1	25,0							1	2,9			1	6,7	1	7,7	4	2,8	
Bicyclette seulement			1	9,1											1	4,8			1	7,7	3	2,1	
Chute noyade								1	5,9				1	2,9			3	2,0			5	3,5	
Eau libre/baignade													1	2,9							1	0,7	
Eau libre/plongeon															2	9,5					2	1,4	
Eau libre non préc.										1	7,1	1	2,9	2	9,5						4	2,8	
Motoneige (noyade)									5	29,4			2	5,9	1	4,8	2	13,3			10	7,1	
Motoneige collision automobile	1	33,3											3	8,8							4	2,8	
Motoneige collision camion							1	11,1				1	7,1			1	4,8				3	2,1	
Motoneige collision motoneige			1	9,1									5	14,7					1	7,7	7	5,0	
Motoneige seulement									2	11,8	3	21,4	4	11,8	2	9,5	3	2,0			14	9,9	
VTT/3 roues					1	25,0							1	2,9	1	4,8					3	2,1	
VTT/4 roues			3	27,3	2	50,0			2	11,8	2	14,3			5						16	11,3	
VTT/4 roues (noyade)											1	7,1	1	2,9			1	6,7			3	2,1	
<b>Total</b>	<b>3</b>	<b>100</b>	<b>11</b>	<b>100</b>	<b>4</b>	<b>100</b>	<b>9</b>	<b>100</b>	<b>17</b>	<b>100</b>	<b>14</b>	<b>100</b>	<b>34</b>	<b>100</b>	<b>21</b>	<b>100</b>	<b>15</b>	<b>100</b>	<b>13</b>	<b>100</b>	<b>141</b>	<b>100</b>	

Source : Bureau du coroner

**TABLEAU 47 : Décès par traumatisme d'origine récréative et sportive selon l'âge des victimes et l'activité, Québec, 2003**

Activité	Âge				
	N	Minimum	Maximum	Moyenne	Écart-type
Act. nautique non préc.	10	19	66	39,80	18,68
Balle molle	1	38	38	38,00	
Basketball	1	15	15	15,00	
Canot-kayak (noyade/embarcation)	5	17	52	34,60	14,94
Chasse	3	48	50	48,67	1,16
Chasse (noyade/embarcation)	1	29	29	29,00	
Glissade/neige	1	9	9	9,00	
Golf	1	58	58	58,00	
Judo	1	36	36	36,00	
Motomarine	1	38	38	38,00	
Patin à roues alignées	1	25	25	25,00	
Pêche	7	36	66	47,00	11,08
Plongée apnée	1	24	24	24,00	
Rafting (noyade/embarcation)	2	5	15	10,00	7,07
Ski alpin	4	16	77	37,75	28,61
Baignade/noyade (piscine publique)	1	28	28	28,00	
Baignade/noyade (piscine résidentielle)	8	5	84	36,00	30,01
Bicyclette collision autobus	1	66	66	66,00	
Bicyclette collision automobile	12	8	73	28,42	22,99
Bicyclette collision camion	4	13	75	46,50	26,11
Bicyclette seulement	3	8	76	44,33	34,24
Chute noyade	5	22	59	47,00	16,52
Eau libre/baignade	1	40	40	40,00	
Eau libre/plongeon	2	45	52	48,50	4,95
Eau libre non préc.	4	34	50	43,25	8,06
Motoneige (noyade)	10	18	62	34,70	17,19
Motoneige collision automobile	4	4	39	29,25	16,88
Motoneige collision camion	3	16	51	33,67	17,50
Motoneige collision motoneige	7	7	72	38,29	19,02
Motoneige seulement	14	22	59	40,14	12,13
VTT/3 roues	3	14	51	33,33	18,56
VTT/4 roues	16	6	72	32,81	20,48
VTT/4 roues (noyade)	3	31	55	42,33	12,06
<b>TOTAL</b>	<b>141</b>	<b>4</b>	<b>84</b>	<b>37,04</b>	<b>18,80</b>

Source : Bureau du coroner



**TABLEAU 45 : Décès par traumatisme d'origine récréative et sportive selon le sexe des victimes et l'activité, Québec, 2004**

Activité	Femmes		Hommes		TOTAL	
	N	%	N	%	N	%
Act. nautique bateau			4	3,1	4	2,7
Act. nautique non préc.	1	5,3	13	10,2	14	9,6
Canot (noyade/embarcation)			1	0,8	1	0,7
Canot-kayak (noyade/embarcation)	1	5,3			1	0,7
Chasse			2	1,6	2	1,4
Chasse (noyade/embarcation)			2	1,6	2	1,4
Équitation			1	0,8	1	0,7
Motomarine	1	5,3			1	0,7
Pêche			15	11,8	15	10,3
Planche à voile			1	0,8	1	0,7
Rafting (noyade/embarcation)			1	0,8	1	0,7
Ski alpin			1	0,8	1	0,7
Baignade/noyade (piscine publique)			2	1,6	2	1,4
Baignade/noyade (piscine résidentielle)	1	5,3	5	3,9	6	4,1
Bicyclette collision autobus			1	0,8	1	0,7
Bicyclette collision automobile			7	5,5	7	4,8
Bicyclette collision camion	1	5,3	8	6,3	9	6,2
Bicyclette seulement			1	0,8	1	0,7
Chute noyade			1	0,8	1	0,7
Eau libre/baignade			1	0,8	1	0,7
Eau libre non préc.			11	8,7	11	7,5
Motoneige (noyade)	5	26,3	4	3,1	9	6,2
Motoneige collision motoneige	1	5,3	1	0,8	2	1,4
Motoneige collision véhicule non préc.			2	1,6	2	1,4
Motoneige seulement	2	10,5	11	8,7	13	8,9
VTT/3 roues			2	1,6	2	1,4
VTT/4 roues	4	21,1	27	21,3	31	21,2
VTT/4 roues (noyade)	2	10,5	2	1,6	4	2,7
<b>TOTAL</b>	<b>15</b>	<b>100</b>	<b>117</b>	<b>100</b>	<b>132</b>	<b>100</b>

Source : Bureau du coroner

**TABLEAU 46 : Décès par traumatisme d'origine récréative et sportive selon l'âge des victimes et l'activité, Québec, 2004**

Activité	0 à 5 ans		6 à 11 ans		12 à 14 ans		15 à 17 ans		18 à 24 ans		25 à 34 ans		35 à 44 ans		45 à 54 ans		55 à 64 ans		65 ans et +		TOTAL	
	N	%	N	%	N	%	N	%	N	%	N	%	N	%	N	%	N	%	N	%	N	%
Act. nautique bateau															2	7,4	2	10,5			4	2,7
Act. nautique non préc.			1	11,1			2	25,0	2	11,1	3	0,2	1	5,0	1	3,7	2	10,5	2	10,0	14	9,6
Canot (noyade/embarcation)															1	3,7					1	0,7
Canot-kayak (noyade/embarcation)								1	5,6												1	0,7
Chasse													1	5,0			1	5,3			2	1,4
Chasse (noyade/embarcation)																			2	10,0	2	1,4
Équitation			1	11,1																	1	0,7
Motomarine	1	16,7																			1	0,7
Pêche								1	5,6				4	20,0	5	18,5	4	21,1	1	5,0	15	10,3
Planche à voile											1	6,7									1	0,7
Rafting															1	3,7					1	0,7
Ski alpin			1	11,1																	1	0,7
Baignade/noyade (piscine publique)					1	25,0									1	3,7					2	1,4
Baignade/noyade (piscine résidentielle)	2	33,3							1	5,6	2	13,3							1	5,0	6	4,1
Bicyclette collision autobus																	1	5,3			1	0,7
Bicyclette collision automobile					1	25,0	1	12,5							1	3,7	2	10,5	2	10,0	7	4,8
Bicyclette collision camion			2	22,2	2	5,0	2	25,0	1	5,6	1	6,7	1	5,0							9	6,2
Bicyclette seulement															1	3,7					1	0,7
Chute noyade	1	16,7																			1	0,7
Eau libre/baignade							1	12,5													1	0,7
Eau libre non préc.	2	33,3	1	11,1					1	5,6	1	6,7			1	3,7	3	15,8	2	10,0	11	7,5
Motoneige (noyade)									2	11,1					3	11,1			2	10,0	9	6,2
Motoneige collision motoneige													1	5,0	1	3,7					2	1,4
Motoneige collision véhicule non préc.											1	6,7	1	5,0							2	1,4
Motoneige seulement											4	26,7	5	25,0	2	7,4	1	5,3	1	5,0	13	8,9
VTT/3 roues								2	11,1												2	1,4
VTT/4 roues			3	33,3			2	25,0	5	27,8	2	13,3	4	20,0	7	25,9	1	5,3	7	35,0	31	21,2
VTT/4 roues (noyade)								2	11,1								2	10,5			4	2,7
<b>TOTAL</b>	<b>6</b>	<b>100</b>	<b>9</b>	<b>100</b>	<b>4</b>	<b>100</b>	<b>8</b>	<b>100</b>	<b>18</b>	<b>100</b>	<b>15</b>	<b>100</b>	<b>20</b>	<b>100</b>	<b>27</b>	<b>100</b>	<b>19</b>	<b>100</b>	<b>19</b>	<b>100</b>	<b>146</b>	<b>100</b>

Source : Bureau du coroner

**TABLEAU 47 : Décès par traumatisme d'origine récréative et sportive selon l'âge des victimes et l'activité, Québec, 2004**

Activité	Âge				
	N	Minimum	Maximum	Moyenne	Écart-type
Act. nautique bateau	4	51	63	57,25	6,13
Act. nautique non préc.	14	6	80	36,43	22,81
Canot (noyade/embarcation)	1	24	24	24,00	
Canot-kayak (noyade/embarcation)	1	45	45	45,00	
Chasse	2	40	59	49,50	13,44
Chasse (noyade/embarcation)	2	66	73	69,50	4,95
Équitation	1	11	11	11,00	
Motomarine	1	4	4	4,00	
Pêche	15	19	69	47,27	12,34
Planche à voile	1	30	30	30,00	
Rafting	1	49	49	49,00	
Ski alpin	1	8	8	8,00	
Baignade/noyade (piscine publique)	2	13	48	30,50	24,75
Baignade/noyade (piscine résidentielle)	6	2	80	27,33	28,21
Bicyclette collision autobus	1	59	59	59,00	
Bicyclette collision automobile	7	14	74	48,29	23,92
Bicyclette collision camion	9	7	44	18,89	12,15
Bicyclette seulement	1	48	48	48,00	
Chute noyade	1	4	4	4,00	
Eau libre/baignade	1	15	15	15,00	
Eau libre non préc.	11	1	86	40,45	30,06
Motoneige (noyade)	9	23	65	44,33	15,24
Motoneige collision motoneige	2	43	48	45,50	3,54
Motoneige collision véhicule non préc.	2	34	35	34,50	0,71
Motoneige seulement	13	25	67	40,92	13,29
VTT/3 roues	2	19	20	19,50	0,71
VTT/4 roues	31	6	92	42,58	23,33
VTT/4 roues (noyade)	4	20	60	39,75	21,70
<b>TOTAL</b>	<b>146</b>	<b>1</b>	<b>92</b>	<b>39,52</b>	<b>21,37</b>

Source : Bureau du coroner





**TABLEAU 48 : Décès par traumatisme d'origine récréative et sportive selon le sexe des victimes et l'activité, Québec, 2005**

Activité	Femmes		Hommes		TOTAL	
	N	%	N	%	N	%
Act. nautique bateau (traumatisme)			1	0,8	1	0,7
Act. nautique non préc.	1	4,3	4	3,1	5	3,3
Canot (noyade/embarcation)			1	0,8	1	0,7
Chasse			1	0,8	1	0,7
Curling			2	1,6	2	1,3
Glissade/neige			1	0,8	1	0,7
Hockey			1	0,8	1	0,7
Pêche			3	2,4	3	2,0
Pédalo			2	1,6	2	1,3
Surf des neiges			1	0,8	1	0,7
Ski alpin	1	4,3	3	2,4	4	2,7
Parapente			1	0,8	1	0,7
Baignade/noyade (piscine résidentielle)	6	26,1	4	3,1	10	6,7
Bicyclette collision automobile	2	8,7	9	7,1	11	7,3
Bicyclette collision bicyclette			1	0,8	1	0,7
Bicyclette collision camion	2	8,7	4	3,1	6	4,0
Bicyclette collision moto			1	0,8	1	0,7
Bicyclette seulement	1	4,3	4	3,1	5	3,3
Chute noyade			3	2,4	3	2,0
Eau libre/baignade			3	2,4	3	2,0
Eau libre non préc.	1	4,3	21	16,5	22	14,7
Motoneige (noyade)	1	4,3	7	5,5	8	5,3
Motoneige collision automobile			1	0,8	1	0,7
Motoneige collision camion	2	8,7			2	1,3
Motoneige collision motoneige	2	8,7	4	3,1	6	4,0
Motoneige collision train			1	0,8	1	0,7
Motoneige seulement	3	13,0	17	13,4	20	13,3
Sport motorisé (automobile)			2	1,6	2	1,3
Sport motorisé (motocross)			1	0,8	1	0,7
VTT/3 roues			1	0,8	1	0,7
VTT/4 roues	1	4,3	20	15,7	21	14,0
VTT/4 roues (noyade)			2	1,6	2	1,3
<b>TOTAL</b>	<b>23</b>	<b>100</b>	<b>127</b>	<b>100</b>	<b>150</b>	<b>100</b>

Source : Bureau du coroner

**TABLEAU 49 : Décès par traumatisme d'origine récréative et sportive selon l'âge des victimes et l'activité, Québec, 2005**

Activité	0 à 5 ans		6 à 11 ans		12 à 14 ans		15 à 17 ans		18 à 24 ans		25 à 34 ans		35 à 44 ans		45 à 54 ans		55 à 64 ans		65 ans et +		TOTAL	
	N	%	N	%	N	%	N	%	N	%	N	%	N	%	N	%	N	%	N	%	N	%
Act. nautique bateau (traumatisme)													1	5,9							1	0,7
Act. nautique non préc.									1	4,8			1	5,9	2	7,4	1	4,8			5	3,3
Canot (noyade/embarcation)																1	4,8			1	0,7	
Chasse																1	4,8			1	0,7	
Curling			1	16,7															1	4,2	2	1,3
Glissade/neige					1	25,0															1	0,7
Hockey																1	4,8			1	0,7	
Pêche																1	4,8	2	8,3	3	2,0	
Pédalo													1	5,9			1	4,8			2	1,3
Surf des neiges													1	5,9							1	0,7
Ski alpin			1	16,7					1	4,8			1	5,9	1	3,7					4	2,7
Parapente													1	5,9							1	0,7
Baignade/noyade (piscine résidentielle)	4	80,0	1	16,7	1	25,0	1	16,7			1	5,3					1	4,8	1	4,2	10	6,7
Bicyclette collision automobile					1	25,0			2	9,5	2	10,5	1	5,9	1	3,7	2	9,5	2	8,3	11	7,3
Bicyclette collision bicyclette																1	4,8			1	0,7	
Bicyclette collision camion			1	16,7							1	5,3			2	7,4	1	4,8	1	4,2	6	4,0
Bicyclette collision moto														1	3,7					1	0,7	
Bicyclette seulement							1	16,7						1	3,7	1	4,8	2	8,3	5	3,3	
Chute noyade									2	9,5					1	3,7					3	2,0
Eau libre/baignade					1	25,0			2	9,5											3	2,0
Eau libre non préc.	1	20,0	2	33,3			3	50,0	4	19,0	2	10,5	1	5,9	3	11,1	1	4,8	5	20,8	22	14,7
Motoneige (noyade)											1	5,3	2	11,8	3	11,1	1	4,8	1	4,2	8	5,3
Motoneige collision automobile															1	3,7					1	0,7
Motoneige collision camion																			2	8,3	2	1,3
Motoneige collision motoneige								1	4,8	2	10,5				2	7,4	1	4,8			6	4,0
Motoneige collision train															1	3,7					1	0,7
Motoneige seulement								4	19,0	3	15,8	4	23,5	4	14,8	3	14,3	2	8,3	20	13,3	
Sport motorisé (automobile)											1	5,3			1	3,7					2	1,3
Sport motorisé (motocross)							1	16,7													1	0,7
VTT/3 roues													1	5,9							1	0,7
VTT/4 roues									4	19,0	5	26,3	2	11,8	3	11,1	2	9,5	5	20,8	21	14,0
VTT/4 roues (noyade)													1	5,3			1	4,8			2	1,3
<b>TOTAL</b>	5	100	6	100	4	100	6	100	21	100	19	100	17	100	27	100	21	100	24	100	150	100

Source : Bureau du coroner

**TABLEAU 50 : Décès par traumatisme d'origine récréative et sportive selon l'âge des victimes et l'activité, Québec, 2005**

Activité	Âge				
	N	Minimum	Maximum	Moyenne	Écart-type
Act. nautique bateau (traumatisme)	1	40	40	40,00	
Act. nautique non préc.	5	22	64	44,80	15,93
Canot (noyade/embarcation)	1	60	60	60,00	
Chasse	1	57	57	57,00	
Curling	2	7	83	45,00	53,74
Glissade/neige	1	12	12	12,00	
Hockey	1	64	64	64,00	
Pêche	3	56	83	68,67	13,58
Pédalo	2	41	55	48,00	9,90
Surf des neiges	1	42	42	42,00	
Ski alpin	4	9	45	29,00	16,97
Parapente	1	37	37	37,00	
Baignade/noyade (piscine résidentielle)	10	1	72	21,10	25,93
Bicyclette collision automobile	11	14	78	42,45	22,00
Bicyclette collision bicyclette	1	63	63	63,00	
Bicyclette collision camion	6	9	65	43,83	20,82
Bicyclette collision moto	1	53	53	53,00	
Bicyclette seulement	5	16	77	52,40	22,95
Chute noyade	3	21	53	32,00	18,19
Eau libre/baignade	3	14	19	17,00	2,65
Eau libre non préc.	22	4	84	38,14	25,22
Motoneige (noyade)	8	25	74	48,38	13,95
Motoneige collision automobile	1	47	47	47,00	
Motoneige collision camion	2	68	70	69,00	1,41
Motoneige collision motoneige	6	19	55	39,50	14,29
Motoneige collision train	1	49	49	49,00	
Motoneige seulement	20	18	73	42,60	16,39
Sport motorisé (automobile)	2	27	45	36,00	12,73
Sport motorisé (motocross)	1	15	15	15,00	
VTT/3 roues	1	39	39	39,00	
VTT/4 roues	21	19	83	45,52	22,16
VTT/4 roues (noyade)	2	26	63	44,50	26,16
<b>TOTAL</b>	<b>150</b>	<b>1</b>	<b>84</b>	<b>41,53</b>	<b>21,43</b>

Source : Bureau du coroner