

JOURNÉE DU NUMÉRIQUE EN ÉDUCATION

PROGRAMMATION

Branchez-vous le 13 novembre prochain pour écouter les conférenciers et formateurs et leur poser vos questions!

Les ateliers présentés lors de la JNÉ seront rendus disponibles sur la chaîne *YouTube* du Ministère.

8H30 MOT DE BIENVENUE ET ALLOCUTIONS

TRADUCTION SIMULTANÉE VERS L'ANGLAIS ✓

8H45 CONFÉRENCE D'OUVERTURE

TRADUCTION SIMULTANÉE VERS L'ANGLAIS ✓

Avec Cathia Papi, professeure au Département Éducation de l'Université TÉLUQ et responsable de la formation *J'enseigne à distance*

9H15 RENDEZ-VOUS PÉDAGOGIQUE

TRADUCTION SIMULTANÉE VERS L'ANGLAIS ✓

L'importance de la relation avec les apprenants en enseignement à distance avec CADRE21, École branchée et le RÉCIT

PAUSE (5 MINUTES)

10H LE LIEN AFFECTIF ET LA RELATION À DISTANCE AVEC L'APPRENANT

Salle 1

EXEMPLES CONCRETS ET PARTAGE D'IDÉES POUR MAINTENIR LE LIEN À DISTANCE

Un atelier participatif et interactif, pendant lequel les participants verront de courts témoignages d'enseignants qui partagent des cas vécus, et autour desquels ils seront invités à discuter et à partager eux-aussi. Ces inspirations visent ultimement à nourrir la créativité de diverses façons, diminuer la charge émotive et mieux se préparer aux aléas de l'enseignement à distance.

Salle 2

LA RÉGULATION ÉMOTIONNELLE POUR DÉVELOPPER LA RÉSILIENCE

Cet atelier, sous forme de causerie, s'adressera tant au professionnel qu'à l'humain en vous pour vous permettre de saisir les mécanismes affectifs en jeu en situation d'apprentissage, de stress ou de nouveauté et de comprendre certains concepts liés à la résilience et d'explorer des stratégies pour développer la régulation émotionnelle.

Salle 3

L'ASPECT SOCIOAFFECTIF DANS LA RÉTROACTION EN FORMATION À DISTANCE

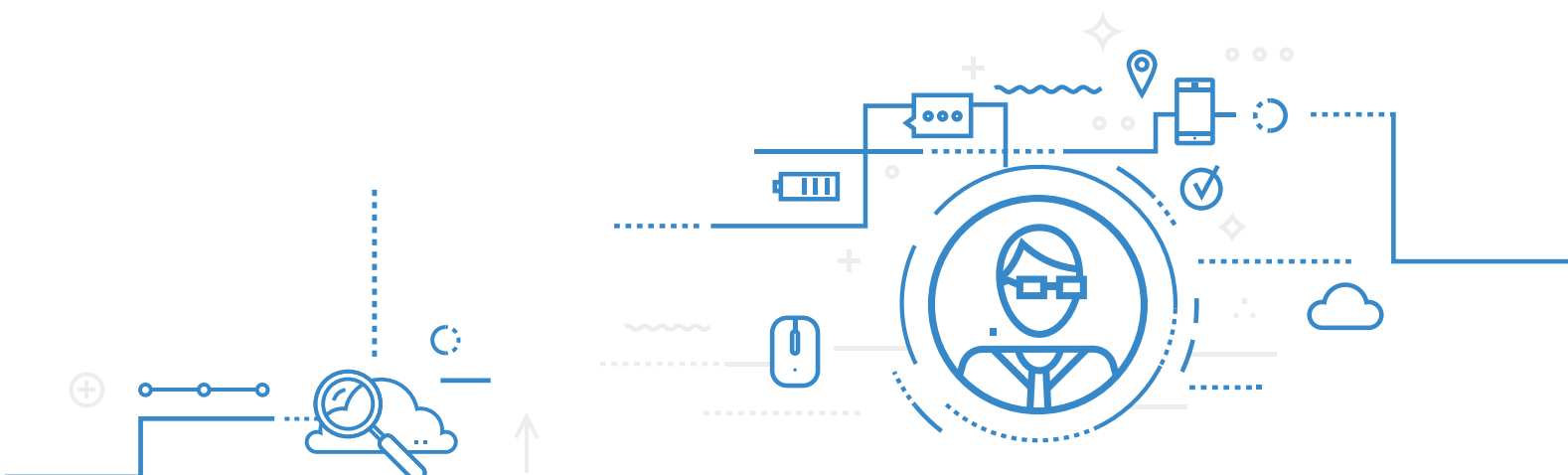
TRADUCTION SIMULTANÉE VERS L'ANGLAIS ✓

La formation à distance prend de plus en plus de place dans le réseau de l'éducation et malheureusement, le lien socioaffectif peut être une source de problème avec ce mode d'enseignement. Nous verrons dans cet atelier comment le préserver et surtout comment l'appliquer avec la rétroaction dans un cours à distance.

Salle 4

CINQ CONSEILS POUR CO-CONSTRUIRE UN CODE D'ÉTHIQUE

Lors de cette formation, vous serez amenés à explorer des stratégies numériques concrètes qui vous aideront à co-construire un code d'éthique avec vos élèves. Vous verrez ainsi comment il peut être gagnant et convivial de les inviter à prendre part à un processus collaboratif de délibération à propos des règles par lequel ils pourront, du coup, accroître leur autonomie.



11H10 L'INTERACTIVITÉ ET LA RÉTROACTION DANS UN CONTEXTE D'ENSEIGNEMENT À DISTANCE

Salle 1

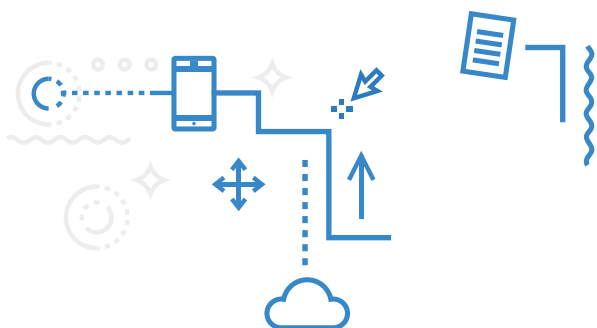
FAVORISER L'INTERACTIVITÉ AVEC LE NUMÉRIQUE

En formation à distance, comme en enseignement traditionnel, les interactions sont essentielles à l'apprentissage, car elles fournissent de la rétroaction à l'élève. Dans cet atelier, les participants pourront explorer différents outils numériques gratuits qui facilitent la rétroaction à l'élève.

Salle 2

TRANSVERSALITÉ DE LA RÉTROACTION DANS LA FORMATION CONTINUE

Cet atelier aborde la transversalité de la rétroaction dans une démarche de formation continue, sur des actions à favoriser auprès de ses élèves. La rétroaction peut être abordée dans divers contextes, de la vidéo créative, en passant par la classe inversée ou la gestion de classe.



Salle 3

LES QUESTIONNAIRES INTERACTIFS POUR FAVORISER L'ENGAGEMENT DES ÉLÈVES

Les outils présentés, tels que Wooclap, Mentimeter, Socrative ou Agoraquiz, favorisent l'interactivité et la motivation aussi bien en enseignement présentiel qu'à distance. Ils permettent aussi une gamme d'interventions comme le questionnement, la validation et l'intégration des contenus, de même que la rétroaction. Soyez prêts à participer!

Salle 4

INTERAGIR AVEC LES ÉLÈVES POUR UNE RÉTROACTION SIGNIFIANTE

TRADUCTION SIMULTANÉE VERS L'ANGLAIS ✓

Comment animer des rétroactions en grands groupes? Comment interagir dans les écrits des élèves? Comment vérifier les connaissances antérieures en mathématiques? Une enseignante vous explique comment elle utilise les outils de la suite Google Éducation afin d'amener ses élèves à réussir en français dans un milieu défavorisé majoritairement anglophone.

12H10 MIDI INSPIRATION

Salle 1

ÉCOLE EN RÉSEAU - COLLABORER EN RÉSEAU ET À DISTANCE, AU BÉNÉFICE DES ÉLÈVES

L'École en réseau (EER) soutient des classes allant du préscolaire au secondaire autour d'activités interdisciplinaires d'apprentissage dans tous les domaines. L'atelier porte sur le continuum de collaboration de l'EER et donne des exemples de projets interclasses, s'appuyant sur la démarche d'investigation et la collaboration d'experts extrascolaires, qui entrent ainsi dans la classe pour interagir avec les enseignants et les élèves.

Salle 2

MOZAÏK-PORTAIL - VEILLE ACTIVE

La Veille active, une fonctionnalité au cœur de Mozaïk-Portail. Une analyse intelligente en temps réel de tous vos dossiers scolaires qui vous permet de revenir à l'essentiel : une relation bienveillante avec vos élèves. Venez en apprendre plus!

Salle 3

PROJET BIBLIUS - DÉPLOYER LE PRÊT DE LIVRES NUMÉRIQUES DANS LES BIBLIOTHÈQUES SCOLAIRES DU QUÉBEC

TRADUCTION SIMULTANÉE VERS L'ANGLAIS ✓

Dans le cadre du Plan d'action numérique, le ministère de l'Éducation s'est engagé à déployer le prêt de livres numériques dans les bibliothèques scolaires à l'aide d'une technologie simple à utiliser, dans le respect du droit d'auteur. Cette présentation vous permettra de plonger au cœur du projet Biblius, de découvrir la plateforme et de vous familiariser avec le calendrier de déploiement.

Salle 4

SALON DES EXPOSANTS

Découvrez virtuellement des organismes et entreprises qui produisent des ressources éducatives numériques pour soutenir le réseau de l'éducation québécois.



Salle 1

PRÉSENTATION DE L'OUTIL DIAGNOSTIC DE LA COMPÉTENCE NUMÉRIQUE**Thierry Karsenti**

Professeur à l'Université de Montréal et titulaire de la Chaire de recherche du Canada sur les technologies de l'information et de la communication (TIC) en éducation

competencenumerique.ca est une plateforme intelligente permettant d'en apprendre plus sur les 12 dimensions présentées dans le Cadre de référence de la compétence numérique. Elle est tout particulièrement conçue pour les enseignants, puisqu'elle permet notamment d'adapter leurs interventions aux besoins des élèves en lien avec l'une ou l'autre des dimensions.

Salle 2

POUR BASCULER VERS L'ENSEIGNEMENT À DISTANCE EN 24 HEURES**Marc Nolet**

Conseiller du RÉCIT
Centre de services scolaire de la Baie-James

Le contexte particulier du début d'année scolaire a été un moment propice pour développer un outil dynamique afin de soutenir les enseignants en cas de basculement en enseignement à distance en seulement 24 heures. Cet outil de référence a été préparé par une équipe pédagogique pour que la transition se fasse le plus rapidement et efficacement possible, en cas de nécessité.

Salle 3

ÉGALITÉ DANS L'ÉDUCATION GRÂCE À UN APPRENTISSAGE EN LIGNE ACCESSIBLE

TRADUCTION SIMULTANÉE VERS L'ANGLAIS ✓

Mamadou Falilou Diop

Directeur par intérim de l'éducation des adultes et de la formation professionnelle
Commission scolaire Kativik

Le principal facteur à prendre en compte lorsqu'il s'agit d'utiliser la technologie en éducation est l'accessibilité. L'équipe d'éducation des adultes de la Commission scolaire Kativik partage dans cette présentation les solutions innovantes mises en place pour permettre l'accès à la formation en ligne au Nunavik.

Salle 4

UNE RÉELLE PRÉSENCE À DISTANCE**Marie Alexandre**

Professeure à l'Université du Québec à Rimouski

Un présence réelle à distance a un impact sur la qualité des interactions et la motivation. Le maintien d'une relation significative avec les apprenants en classe virtuelle met en évidence des types de présences interdépendantes et dynamiques afin de donner lieu à une expérience éducative riche. L'encadrement à distance devient à la fois proactif, réactif et rétroactif.

13H40 L'ENSEIGNEMENT AVEC LE NUMÉRIQUE EN CLASSE OU À DISTANCE

PP : Éducation préscolaire et enseignement primaire / P : Primaire / S : Secondaire
FGA : Formation générale des adultes / FP : Formation professionnelle / TOUS : Toutes les clientèles

Salle 1

LABORATOIRE DE SCIENCES VIRTUEL PHET, ANIMATIONS ET SIMULATIONS

CLIENTÈLE CIBLÉE : P, S, FGA, FP

Venez découvrir des outils et des approches pédagogiques pour la réalisation de laboratoires virtuels. Nous débiterons par vous faire vivre une activité de découverte scientifique à l'aide de PhET. Par la suite, nous vous présenterons les outils et les ressources disponibles pour les enseignants lors de l'utilisation d'animations/simulations PhET ou encore Geogebra.

Salle 2

DEVENEZ FANA-TIC DES RESSOURCES NUMÉRIQUES À DISTANCE

CLIENTÈLE CIBLÉE : FP

Débutants en formation à distance, venez découvrir ressources, applications et plateformes gratuites pour enrichir vos expériences et celles de vos élèves.

- Vidéo: vidéoscopie, classe inversée, interactivité et rétroaction
- Sondage: créer, engager et partager
- Visioconférence: pratiques gagnantes

Salle 3

VIVEZ UN SCRATCH MEETUP / COME EXPERIENCE A SCRATCH MEETUP

ATELIER OFFERT SIMULTANÉMENT EN FRANÇAIS ET EN ANGLAIS ✓

CLIENTÈLE CIBLÉE : P, S

Venez vivre l'expérience d'un ScratchEd Meetup avec notre groupe officiel pour la province ScratchEd-Québec. Inspirée du modèle Edcamp, cette activité vous permettra de réseauter avec d'autres enseignants et conseillers, de partager des pratiques inspirantes, mais surtout, de vous amuser avec Scratch! Bienvenue aux débutants, intermédiaires ou avancés!

Come experience a ScratchEd Meetup! ScratchEd Meetups are peer-designed professional learning experiences inspired by the unconference or Edcamp model. At a Meetup, you can share, create, and learn with other educators who are also passionate about teaching with Scratch in the classroom. Beginners as advanced are welcome to join.

Salle 4

CRÉER DES LIVRES AVEC LES ENFANTS SUR IPAD

CLIENTÈLE CIBLÉE : PRÉSCOLAIRE ET PREMIER CYCLE DU PRIMAIRE

Comment réaliser un abécédaire, un livre sans texte, un documentaire ou un conte? Venez découvrir nos idées et nos trucs pour vous approprier l'application « Pages » intégrée à votre iPad! L'ajout d'images, de textes et de sons n'aura plus de secrets pour vous, ni pour vos tout-petits!

Matériel requis : iPad et ordinateur



PAUSE (10 MINUTES)

14H50 L'ENSEIGNEMENT AVEC LE NUMÉRIQUE EN CLASSE OU À DISTANCE

PP : Éducation préscolaire et enseignement primaire / **P** : Primaire / **S** : Secondaire
FGA : Formation générale des adultes / **FP** : Formation professionnelle / **TOUS** : Toutes les clientèles

Salle 1

LES TRÉSORS DU CAMPUS RÉCIT

CLIENTÈLE CIBLÉE : TOUS

Campus RÉCIT, tel un navire voguant depuis trois ans dans le Web, est propulsé par ses conseillers RÉCIT pour former les intervenants scolaires au numérique. Naviguez avec nous dans cet atelier pour découvrir, au fil de plusieurs escales, des formations, des ressources, des badges et autres fonctionnalités utiles pour braver l'actuelle tempête pandémique qui secoue le globe.

Salle 2

LABORATOIRES CRÉATIFS : DE « C'EST QUOI AU JUSTE? » JUSQU'ÀUX PREMIERS PAS À FAIRE POUR SE LANÇER DANS L'AVENTURE!

CLIENTÈLE CIBLÉE : P, S, FGA

Êtes-vous prêt à entrer dans l'aventure des laboratoires créatifs? C'est dans un climat interactif, ouvert et propice aux échanges que nous vous aiderons à comprendre en quoi consiste un laboratoire créatif, ce que cela implique sur le plan pédagogique et quels sont les premiers pas à faire pour en implanter un dans votre milieu.

Salle 3

VOS DOCUMENTS SONT-ILS ACCESSIBLES À TOUS VOS ÉLÈVES?

TRADUCTION SIMULTANÉE VERS L'ANGLAIS ✓

CLIENTÈLE CIBLÉE : TOUS, ADAPTATION SCOLAIRE

L'atelier a pour principale intention de sensibiliser les participants aux besoins d'accessibilité des élèves. L'accessibilité des documents remis aux élèves est un premier pas pour soutenir la pédagogie inclusive, une approche qui permet de répondre aux diverses caractéristiques des apprenants et à leurs besoins d'apprentissage.

Salle 4

LE DOMAINE DES LANGUES : UN UNIVERS INSPIRANT!

TRADUCTION SIMULTANÉE VERS L'ANGLAIS ✓

CLIENTÈLE CIBLÉE : P, S

Dans cet atelier, les participants seront invités à vivre des stations virtuelles en rotation, et ce, en français ou en anglais. Chaque station propose aux participants un court défi mains sur les touches pour qu'ils puissent se familiariser avec une activité pédagogique en bénéficiant du soutien d'une personne de notre équipe du domaine des langues.

15H50 RETOUR SUR LES MOMENTS FORTS DE LA JOURNÉE ET FIN DE L'ÉVÉNEMENT

TRADUCTION SIMULTANÉE VERS L'ANGLAIS ✓

