

Journée du numérique en éducation

Votre
gouvernement 

Québec 

JOURNÉE DU NUMÉRIQUE EN ÉDUCATION

.....

METTRE EN PLACE UN LABORATOIRE CRÉATIF



MARC-ANDRÉ MERCIER



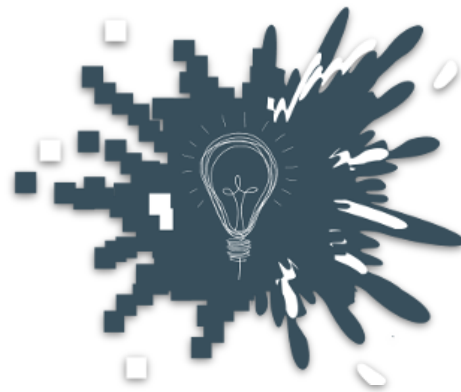
PIERRE LACHANCE



CAROLINE FISET VINCENT

Plan de l'atelier

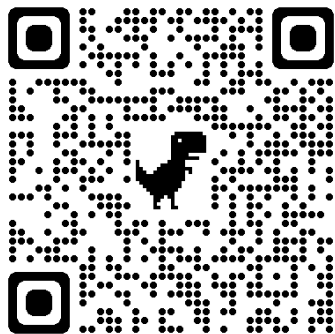
1. C'est quoi un laboratoire créatif?
2. Quelques étapes importantes
3. Un document pour expliciter le processus
4. Des outils pour faciliter le processus
5. Retour



Qui êtes-vous ?

Nous sommes curieux !

Wooclap.com/MRNXMB





Quoi?

Avant d'en mettre un en place, on doit savoir ce qu'est un laboratoire créatif

Définition ~

- ❑ un environnement d'apprentissage ouvert qui permet de concevoir et de fabriquer des objets intégrant des composantes numériques ainsi que des outils et matériaux usuels comme les ciseaux, le carton et la colle
- ❑ les enseignants comme les élèves sont des apprenants
- ❑ projets individuels, collaboratifs, personnels ou de classe

Pourquoi les laboratoires créatifs

1. Autre façon d'intégrer le numérique
2. Ouverture sur d'autres approches
3. Exploration des «nouveaux» outils
4. Favoriser l'interdisciplinarité
5. Varier la formation continue
6. Et les vôtres?



Comment ça se passe?



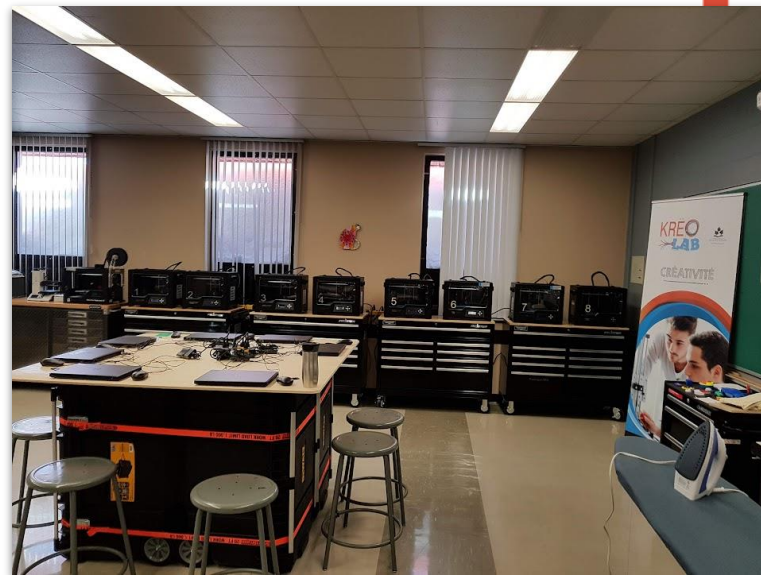


Mettre en place

But : vivre des réussites.

Quelques étapes importantes

1. Avant
 - a. Intentions, budget, local, ressources humaines, matériel et rangement...
2. Pendant
 - a. Informations, formations, développement, règles de sécurité, tests...
3. Après
 - a. Publiciser, réguler, ouvrir...



Document de soutien pour l'implantation d'un laboratoire créatif

1

Canevas pour soutenir l'implantation d'un laboratoire créatif (LC)

Ces canevas sont mis à votre disposition afin de vous soutenir dans l'implantation pédagogique et physique d'un laboratoire créatif au sein de votre établissement scolaire. Le guide d'implantation des laboratoires créatifs en milieu scolaires est à la base de la rédaction du présent document. Vous y trouverez les 4 phases **itératives** : 1. Planification, 2. Premières expérimentations, 3. Niveau d'activité régulier et optimal ainsi que 4. Amélioration continue.

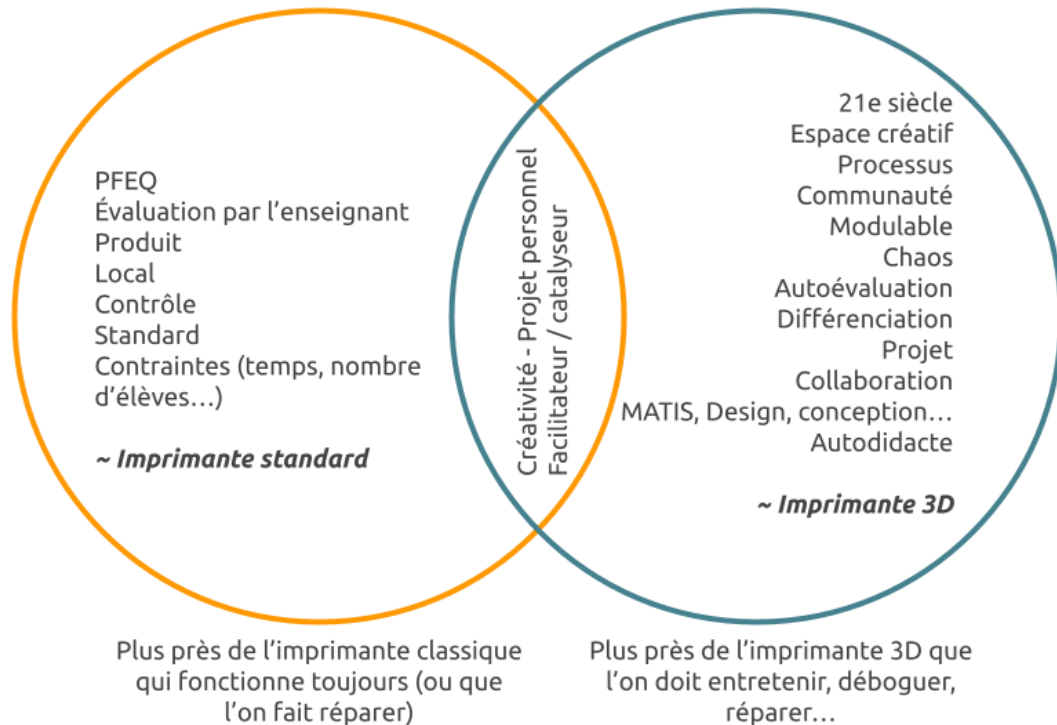
Planification			Sommaire actions clés	
Action	Questions/informations	Tâches/échéancier (Qui fait quoi et quand? Combien de rencontres nécessaires?)	Résultats	
Developper une vision commune	<p>Vision - une phrase sur quel LC souhaitez-vous créer, ce à quoi vous aspirez et qui vous motive à persévérer.</p> <p>Questions pour guider votre vision :</p> <p>Qu'est-ce que nous souhaitons créer comme culture avec le LC ? Quel est notre intention avec le LC ?</p> <p>Quelle est la vision de notre école, vos valeurs et comment s'arriment-elles avec le LC ? Quelles sont les ou la raison expliquant l'existence du LC ? (Cela devrait motiver les élèves et attirer les enseignants à l'utiliser).</p> <ul style="list-style-type: none"> Mettez sur pied un « comité de pilotage ». Qui en fera partie (enseignants, direction, CR, CP RÉCIT, TTP, etc.) ? Quelle place voulez-vous donner à la communauté? Voulez-vous le réaliser en collaboration avec un club, une association communautaire ou une autre école? * <p>ⓘ Visitez des laboratoires créatifs (virtuel ou non) À ce stade, ne pas se soucier de l'aspect financier, cela pourrait freiner votre créativité!</p>		<p>Qui fait partie du « comité » ?</p> <p>Quelle est la vision du lab créatif ?</p>	<input type="checkbox"/> Développer une vision commune <input type="checkbox"/> Définir les objectifs et les intentions pédagogiques d'utilisation <input type="checkbox"/> Identifier les ressources matérielles initiales <input type="checkbox"/> Déterminer la forme du laboratoire créatif <input type="checkbox"/> Déterminer les besoins en ressources humaines pour l'implantation <input type="checkbox"/> Trouver les sources de financement
Définir les objectifs et les intentions pédagogiques d'utilisation	<ul style="list-style-type: none"> Qui seront les principaux utilisateurs du LC ? * Y aura-t-il d'autres utilisateurs que les apprenants qui éligibilisent le LC ? Si oui, comment voulez-vous qu'ils interagissent avec les apprenants ? Quelle sera la nature des projets réalisés ? Avec quelles (s) intention(s) pédagogique(s) ces projets serviront-ils réellement ? Quels seront la place et le rôle des apprenants dans le LC ? Le LC sera-t-il utilisé dans le cadre d'activités réalisées en cours et/ou d'activités parascolaires ? * <p>ⓘ Après ces questions, « il sera plus simple d'identifier les besoins d'aménagement, de formation, d'accompagnement et de structure ». Il serait intéressant de consulter l'ensemble du personnel à cette étape pour générer des idées.</p>		<p>Quels sont les objectifs et intentions pédagogiques d'utilisation ?</p>	

Document élaboré par [Catherine Fiset-Viviani](#), Conseillère pédagogique RÉCIT (CSPO), 2021. Ce document est mis à disposition, sauf exception, selon les termes de la [Licence Creative Commons](#). Document inspiré du [Guide d'implantation des laboratoires créatifs en milieu scolaire \(LQRC 2020\)](#) et d'autres [sites](#) du même guide.

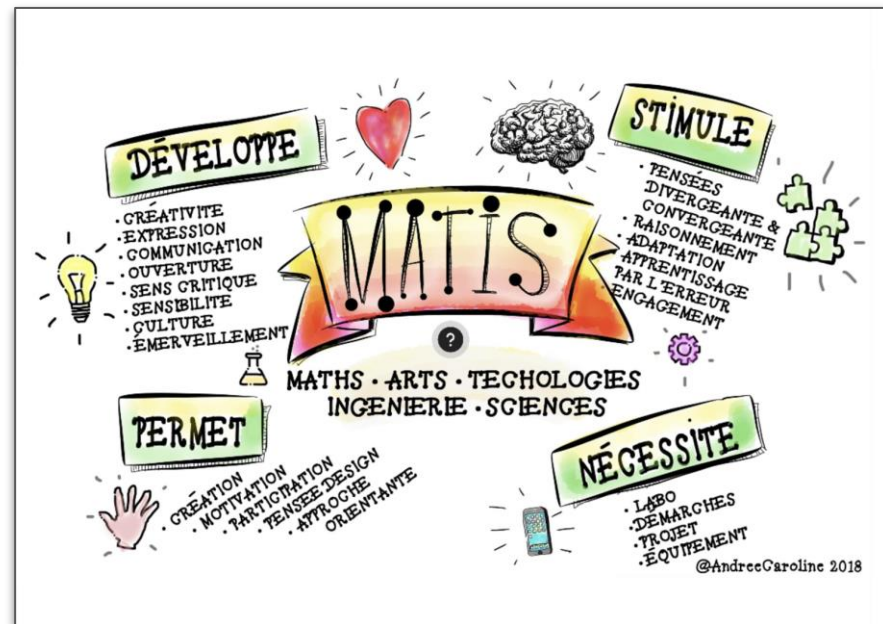
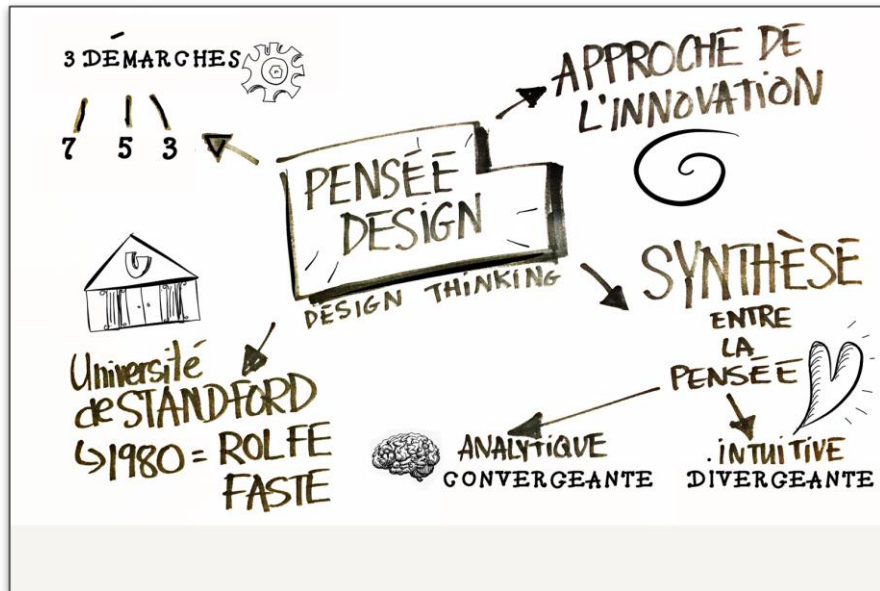


Formations

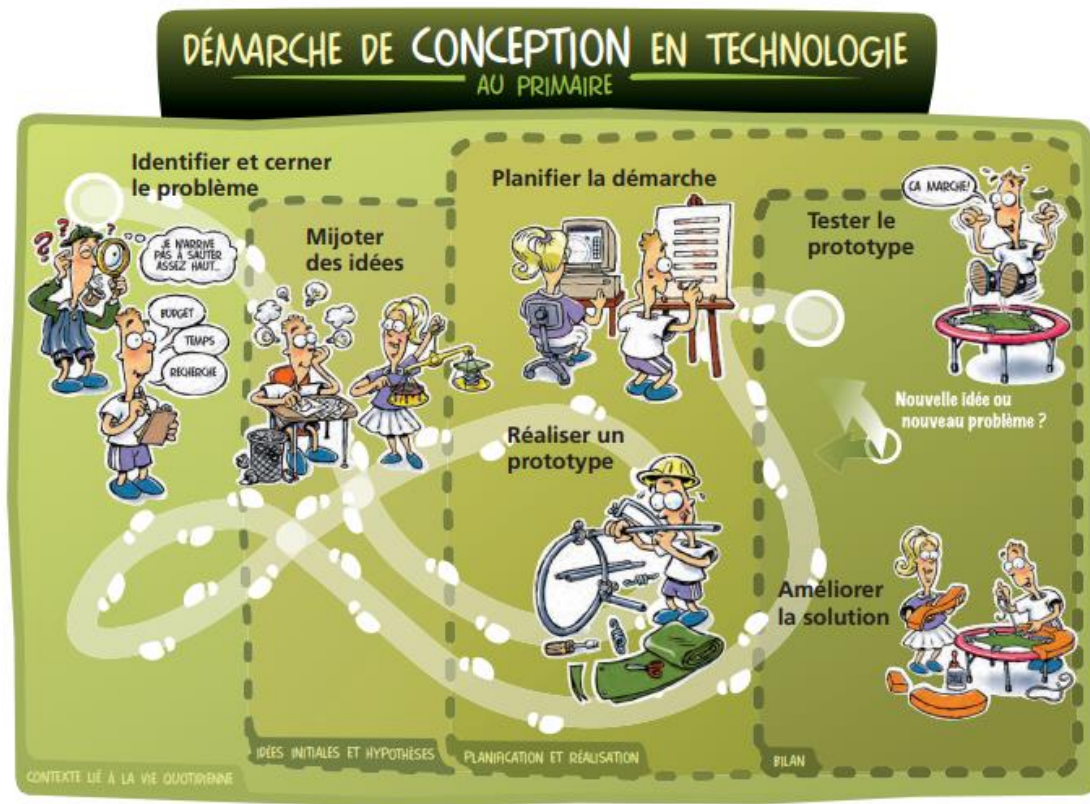
La classe vs le laboratoire créatif



Approches possibles



Approches possibles



Comment ça se passe?

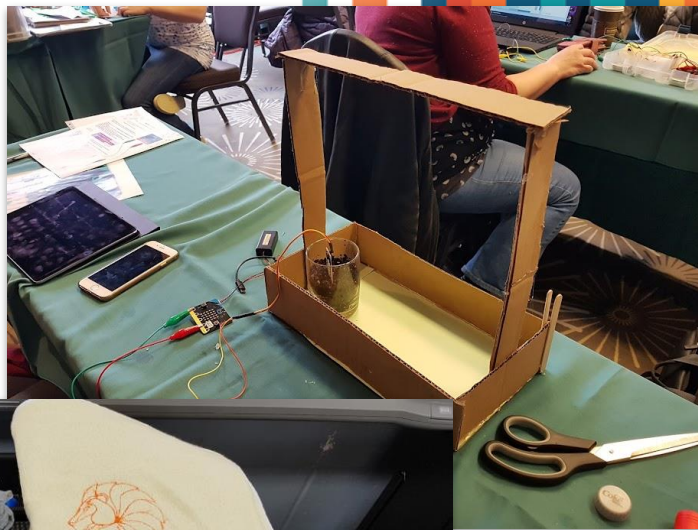
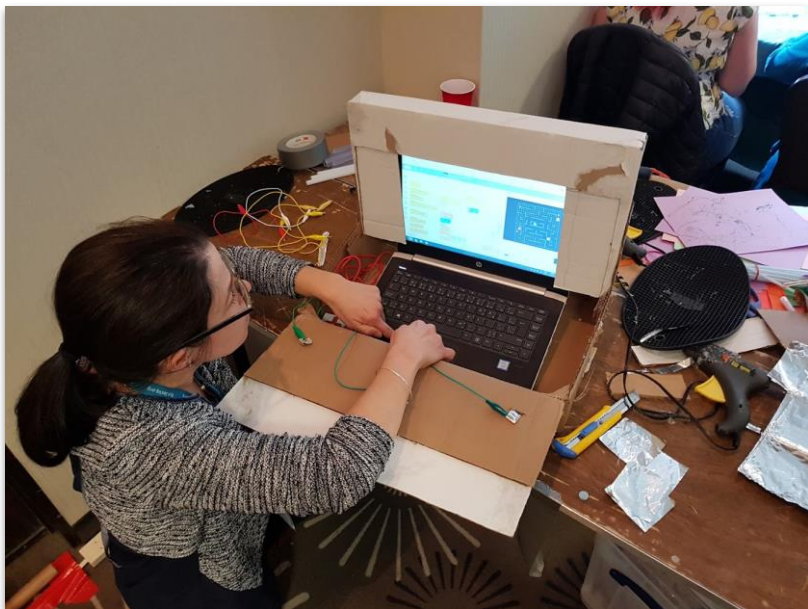




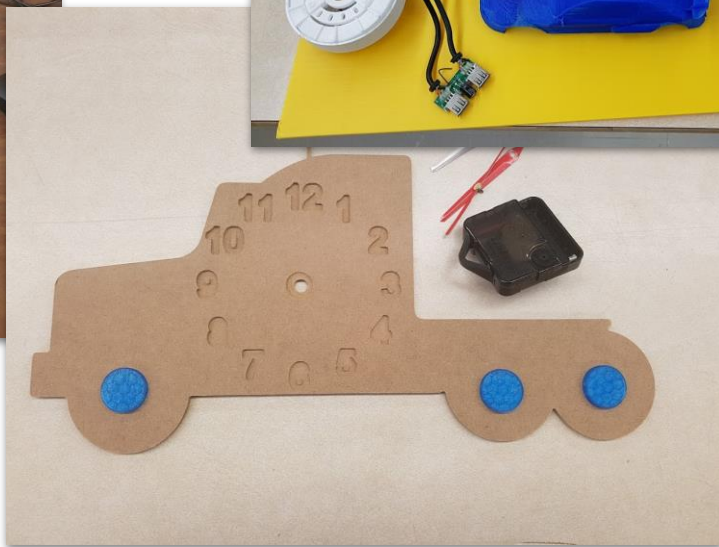
Diffuser les bons coups

Donner du sens.

Exemples



Exemples





Ressources

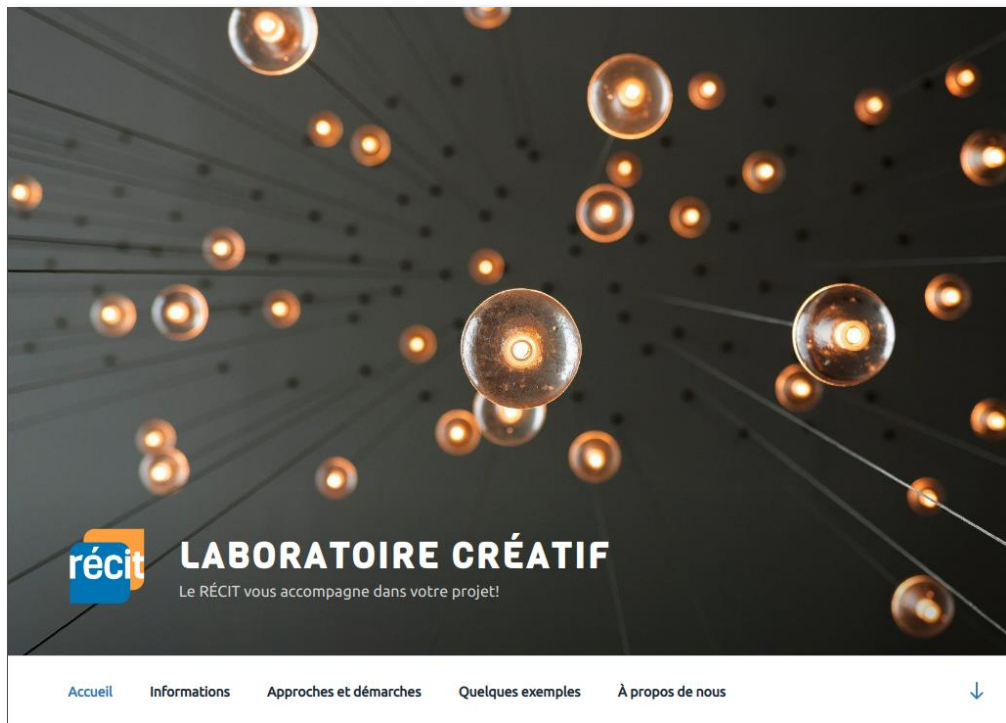
Des outils pour vous aider.

Campus RÉCIT

- ❑ [Départ Lab créatif](#)
- ❑ [Catégorie Robotique](#)
- ❑ [Voir la réalité virtuelle](#)
- ❑ [Fouiller dans les disciplines](#)



Site Web



Site Web

Robot-TIC.qc.ca

Ressources en robotique/programmation pour la classe

Accueil / Programmation / Combos numériques / Robot 360 / À propos



Webinaire RDV RÉCIT 20 novembre

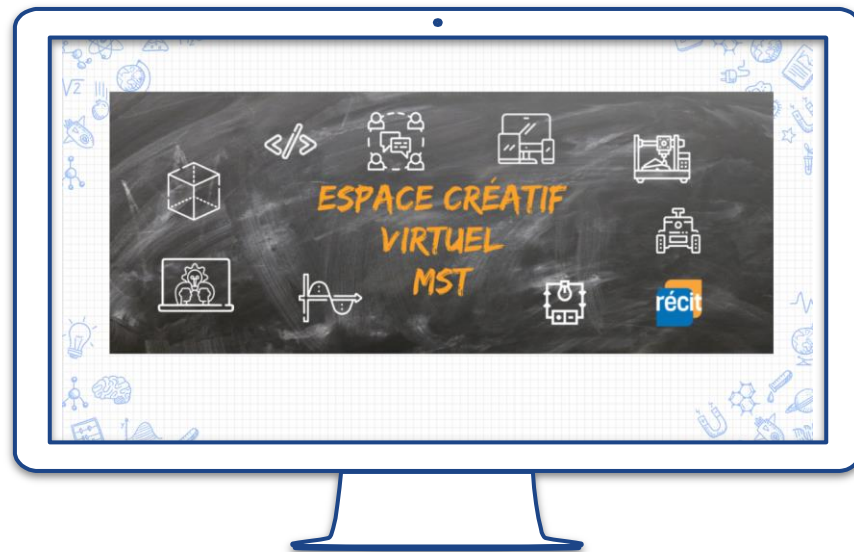
DE PIERRE LACHANCE / LE 8 NOVEMBRE 2018
/ DANS COMBOS NUMÉRIQUES, PROGRAMMATION

Formulaire de recherche 

ECV du RÉCIT MST

Les mercredis matins
de 9 h à 11 h 30

recitmst.qc.ca/ecv

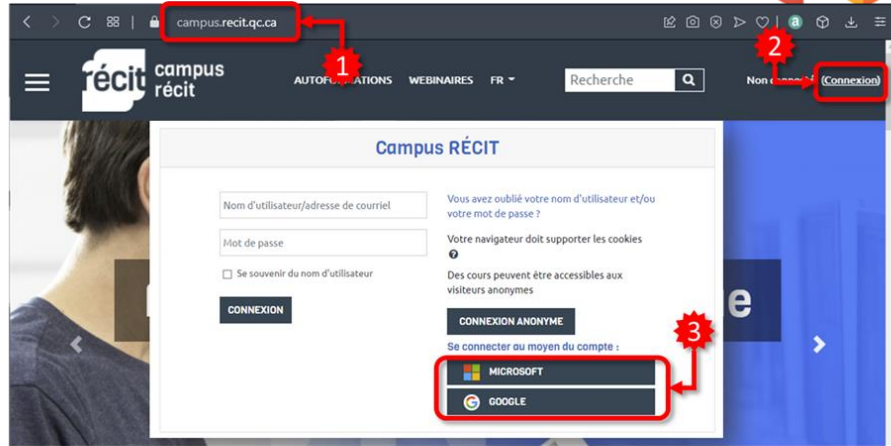


Obtenir votre badge de participation JNÉ 2022

- 1 Aller à campus.recit.qc.ca.
- 2 Ouvrir la page de **connexion**.
- 3 Choisir le lien **Microsoft** ou **Google**.
- 4 Utiliser le lien(ou le code QR).

S'il s'agit d'une **1^{re} connexion**, entre 3 et 4 :

- A Identifier l'**organisation** scolaire.
- B **Accepter les 2 politiques**
(conditions d'utilisation et confidentialité).



- A J'accepte la Politique « conditions d'utilisation »
- B J'accepte la Politique de confidentialité

4 bit.ly/jne2022-labo



Retour

Questions et commentaires

Merci !

equipe@recitmst.qc.ca

