



# Créer, partager, collaborer avec mahara

Journée du numérique en éducation

**4 novembre 2022**

de 15 h 10 à 15 h 40

Offerte à distance

# Équipe d'animation

---

Nous travaillons tous les trois au service montérégien  
du RÉCIT pour la FP et la FGA



Karyne Lachance



Stéphane Lavoie



Marie-France Surprenant



[bit.ly/jne4-mahara](https://bit.ly/jne4-mahara)

# Objectifs



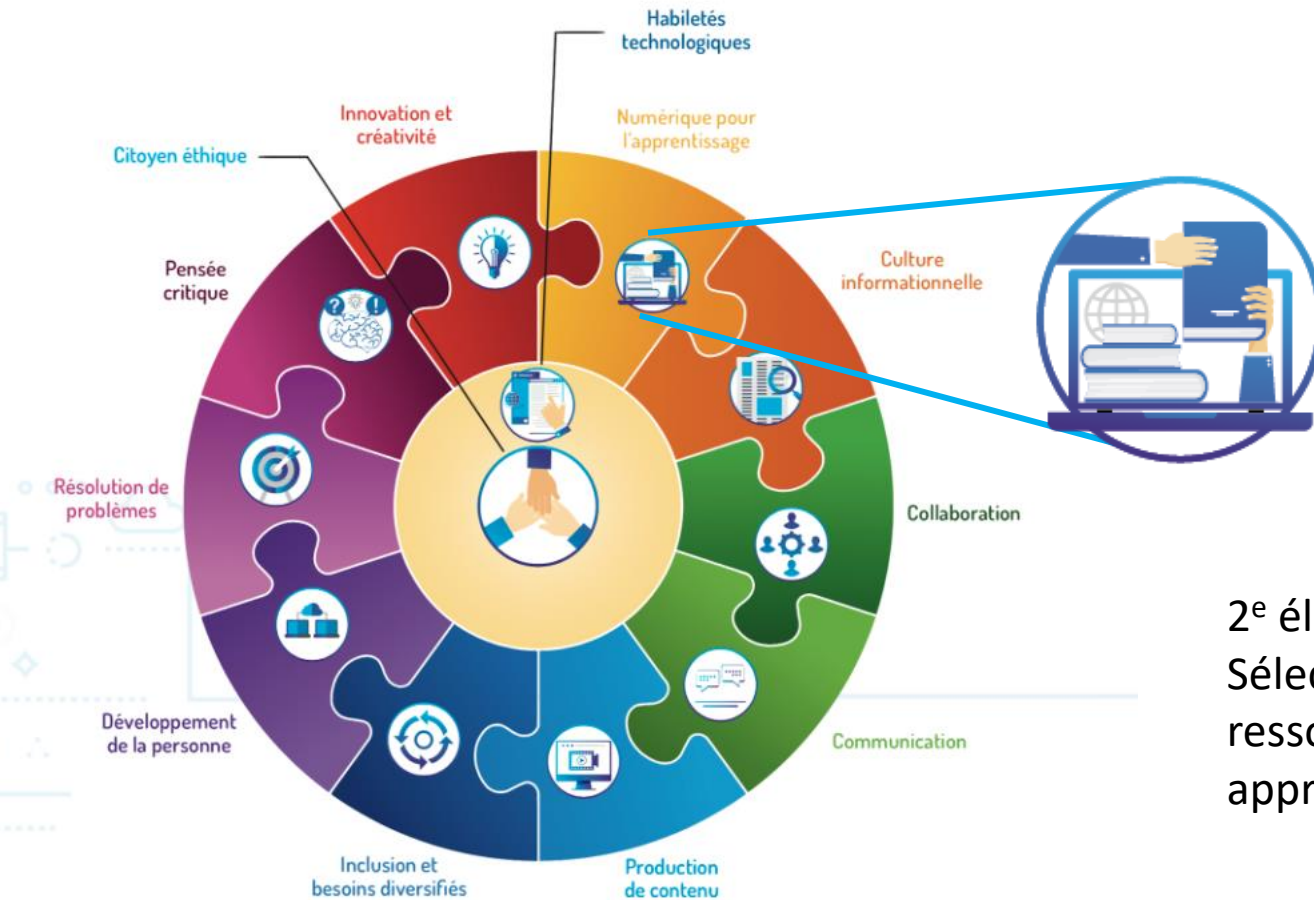
[bit.ly/jne4-mahara](https://bit.ly/jne4-mahara)



S'approprier les **fondements** du portfolio numérique en enseignement et en apprentissage


Constater les différentes **fonctionnalités** d'un portfolio numérique

# Lien avec la compétence numérique



3<sup>e</sup> dimension :  
Exploiter le potentiel du numérique pour l'apprentissage

2<sup>e</sup> élément :  
Sélectionner et utiliser adéquatement les outils et ressources numériques qui favorisent son apprentissage, notamment pour s'autoévaluer

 [bit.ly/jne4-mahara](https://bit.ly/jne4-mahara)


# Plan de l'atelier



1. Introduction →
2. Fondements
3. Pourquoi Mahara
4. Quelques exemples
5. Démarche d'implantation
6. Conclusion



Cette image par Auteur inconnu est sous la licence Pixabay

 [bit.ly/jne4-mahara](https://bit.ly/jne4-mahara)





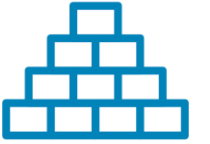
# Qu'est-ce qu'un portfolio?

---

Un outil **appartenant à l'apprenant et géré par lui** qui lui permet :

- de **réfléchir** de manière cyclique à ses actions et à ses apprentissages,
- de **conserver des traces des apprentissages** qu'il a réalisés dans divers contextes formels et informels,
- de les **organiser** de manière à **témoigner du développement de ses compétences**
- et de **communiquer** à leur sujet.

(Bélanger, 2008)



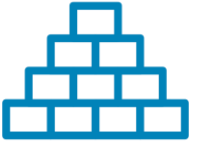
# Typologie des portfolios

---

Selon van Tartwijk et Driessen, il y a quatre types de portfolios :

- **de développement**  
(correspondant au portfolio d'apprentissage)
- **de présentation**
- **d'évaluation**
- **de pratique réflexive**

Les outils contemporains permettent de passer d'un type à l'autre facilement selon l'intention de la démarche.



# Artéfact, trace ou preuve

---

Selon Antidote

Un **artéfact** est un **objet façonné par l'être humain.**

Une **trace** est une **marque laissée par une action.**

La **preuve** est une **démonstration d'un fait;**  
il s'agit souvent d'un artéfact ou d'une trace annotée,  
commentée.





# Vision centrée sur l'élève (1/3)

---

## L'élève

- Connaît les attentes et les retombées liées à l'utilisation d'un portfolio (ex.: liens avec visées de formation/profession)
- Prend en charge son apprentissage (planifie, discute, réfléchit, s'évalue, critique, documente, fait des liens entre les preuves, rend compte)
- Est maître d'œuvre de son portfolio (organise les preuves, gère les accès)
- Contribue à l'apprentissage de ses pairs (interagit, collabore à la construction de portfolio, participe à la réflexion... )

## L'enseignant

- Explique la raison d'être du portfolio et les liens avec la formation/profession (pertinence sociale, scolaire, professionnelle)
- Propose des activités significatives pour les apprenants et alignées de manière cohérente entre elles et par rapport aux visées du programme (ex.: travaux, réflexions, stages)
- Encadre et accompagne les apprenants de façon à favoriser une prise en charge graduelle et continue du portfolio (ex.: servir de modèle, proposer des exemples/contre-exemples, donner de la rétroaction)

- « Student-Centered approaches are rooted in constructivist epistemology: knowledge and context are inextricably connected, meaning is uniquely determined by individuals and is experiential in nature, and the solving of authentic problems provides evidence of understanding. Open Ended Learning Environments support student-centered learning. » (Hannafin, Hill et Land, 1997, p. 1)

(Bélisle, 2014)



# Vision centrée sur l'élève (2/3)

---

## L'élève

- **Connaît les attentes et les retombées** liées à l'utilisation d'un portfolio  
(ex.: liens avec visées de formation/profession)
- **Prend en charge son apprentissage**  
(planifie, discute, réfléchit, s'évalue, critique, documente, fait des liens entre les preuves, rend compte)
- Est **maitre d'œuvre de son portfolio**  
(organise les preuves, gère les accès)
- **Contribue à l'apprentissage de ses pairs** (interagit, collabore à la construction de portfolio, participe à la réflexion... )



# Vision centrée sur l'élève (3/3)

---

## L'enseignant(e)

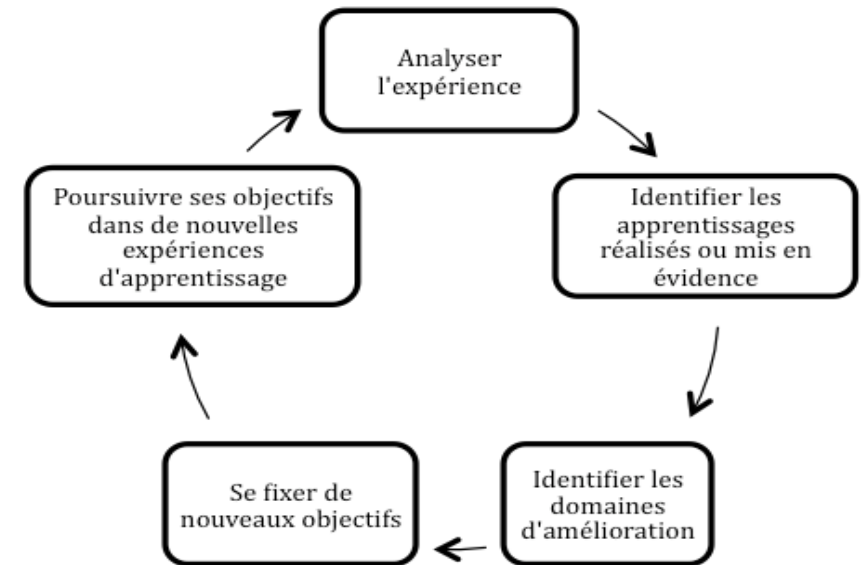
- Explique la raison d'être du portfolio et les liens avec la formation/profession (pertinence sociale, scolaire, professionnelle)
- Propose des activités significatives pour les apprenants et alignées de manière cohérente entre elles et par rapport aux visées du programme (ex.: travaux, réflexions, œuvres, performances, etc.)
- Encadre et accompagne les apprenants de façon à favoriser une prise en charge graduelle et continue du portfolio (ex.: servir de modèle, proposer des exemples/contrexemples, donner de la rétroaction)



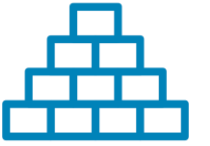
# Une démarche réflexive

Elle conduit l'apprenant à développer l'habitude de **remettre en question**, **d'explicit**er, **d'analyser** et de **réguler** ses expériences de formation et de pratique de manière à donner un sens à son **parcours**.

(Lacourse et Oubenaïssa-Giardina, 2009 ; Challis, 2005 ; Naccache *et al.* 2006)

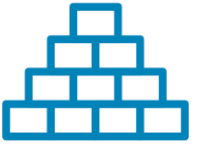


# La métaphore du musée
















# Plan de l'atelier (3/6)

---

- ✓ 1. Introduction →
- ✓ 2. Fondements 
- 3. Pourquoi Mahara** 
- 4. Quelques exemples 
- 5. Démarche d'implantation 
- 6. Conclusion 





# Pourquoi mahara

Logiciel libre (1<sup>re</sup> version déc. 2006)

Web (disponible en tout temps)

Modulaire (extensible)

Complémentaire à Moodle

Interopérable (standard LEAP2A)

Multilingue

Utilisé par une importante communauté

Financé par le MEQ (pour la FGA et la FP)

Le saviez-vous?  
Mahara est un mot  
maori qui signifie  
« penser »





# Fonctions principales de mahara

## 1. Création

- Espace de dépôt d'artéfacts
- Journal de bord
- Présentation organisée d'artéfacts
- Registre de formation continue\*

## 2. Partage

- Modèles proposés par l'enseignant
- Suivi de l'atteinte des compétences

## 3. Collaboration

- Espace de groupe avec forums





# Quelle est la différence entre Moodle et Mahara?



appartient  
aux **enseignants**

Paradigme de  
**l'enseignement**



appartient  
aux **apprenants**

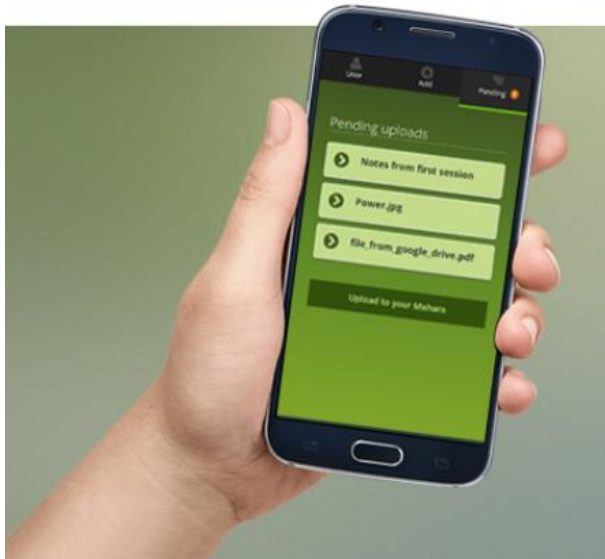
Paradigme de  
**l'apprentissage**



## En complément – la mobilité

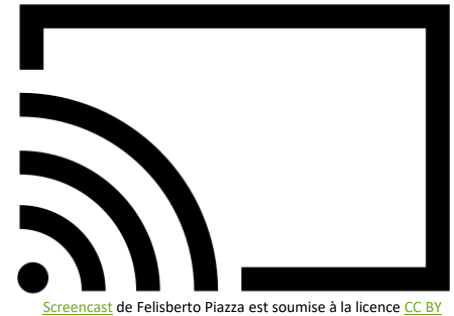
---

L'ajout d'artéfacts est également facilité (article, fichier, audio) avec un appareil mobile.



# Démonstration – Confection et partage d'une page

- Se connecter à Mahara
- Rédiger un article de journal
- Déposer un fichier
- Modifier une page
- Dupliquer une collection
- Partager une collection



par C:

## Réflexions pédagogiques

*Voici différentes réflexions pédagogiques amorcées dans le cadre de certains cours de mon doctorat professionnel, notamment*

### RÉFLEXIONS ÉPISTÉMOLOGIQUES

---

Voilà une série de quatre journaux de bord que j'ai produit dans le cadre du premier cours de mon doctorat professionnel. Ils présentent une synthèse de la matière vue en classe ainsi que l'évolution de ma perspective épistémologique au fil de ce p

Dans le cadre de ces journaux, j'analyse de façon réflexive et critique des pratiques de formation (courants épistémologiques, pratiques de la professionnelle chercheuse (C1). Ceci dit, dans le journal #3, j'expose une activité de formation propice à l'apprentissage que j

### Journal de bord #1

---

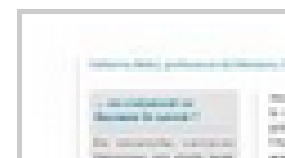
#### Description

---

Ce premier journal de bord aborde les principaux courants épistémologiques, de Descartes à Fourez, en passant par Nietzsche. Outre une synthèse de ces courants, j'amorce une

#### Aperçu

---



(vous pouvez cliquer sur les images pour les agrandir)

#### ▲ Les petits sacs de probabilité (Panorama 15)

Voici quelques petits sacs que ma collègue a créés pour le chapitre des probabilités afin d'amener les élèves à manipuler! Sur chaque sac, il y avait des probabilités inscrites à trouver par un calcul.

#### 📷 toutes sortes de dés, de toutes les couleurs! Wow! (Panorama 15)



#### 📷 Les probabilités (panorama 15)



🔗 Description alternative du lien

#### ▲ Les dés (Panorama 15)

Qui a dit que les dés ont tous six faces! Et quelle est la probabilité d'obtenir le chiffre 6 sur un dé à 10 faces? Et sur un dé à 7 faces? Avons-nous plus ou moins de chances plus il y a de faces sur un dé? Voilà beaucoup de questions intéressantes!

#### 📷 Quelle belle urne! (Panorama 15)



Admin de Centre de formation du Richelieu. Membre de Moodle - FGA

### Cinq niveaux d'usage des TIC (Romero, 2015)



Commentaires (1) Ajouter un commentaire

Description alternative du lien

### Rapport synthèse

### Usages du numérique dans les écoles québécoises

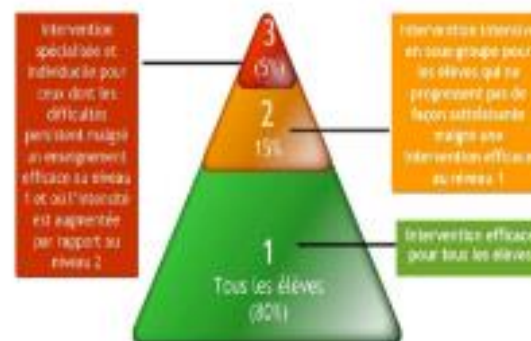
Consulter le rapport

### Élèves debout!



### Les palliers d'intervention du modèle RAI

#### MODÈLE D'INTERVENTION À 3 NIVEAUX Réponse à l'Intervention (RAI)



«Être enseignant, c'est comme le bon vin...»

Voici un article paru sur L'École Branchée.

Une enseignante retraitée nous donne ses six conseils:

### Bloom, Krathwohl et Anderson



Ajouter un commentaire

Description alternative du lien

### Égalité et Équité



# Plan de l'atelier (5/6)

---

- ✓ 1. Introduction →
- ✓ 2. Fondements
- ✓ 3. Pourquoi Mahara
- ✓ 4. Quelques exemples
- 5. Démarche d'implantation**
- 6. Conclusion



Con  
Apr  
déc  
disc  
m'e  
saci  
un p  
que  
pou

Bioq  
J'ai  
synt  
l'ess  
parc  
visé  
prés  
synt  
sing  
argu

Cap  
J'ai  
mét  
moi  
con  
mai  
dén  
pou

Ori  
J'ai  
opp  
val  
act.  
con  
pro  
pro

Mé  
Je c  
mo  
pro  
con  
2.0  
cibl

Soc  
Je r  
reli  
pro  
dar  
de  
sen

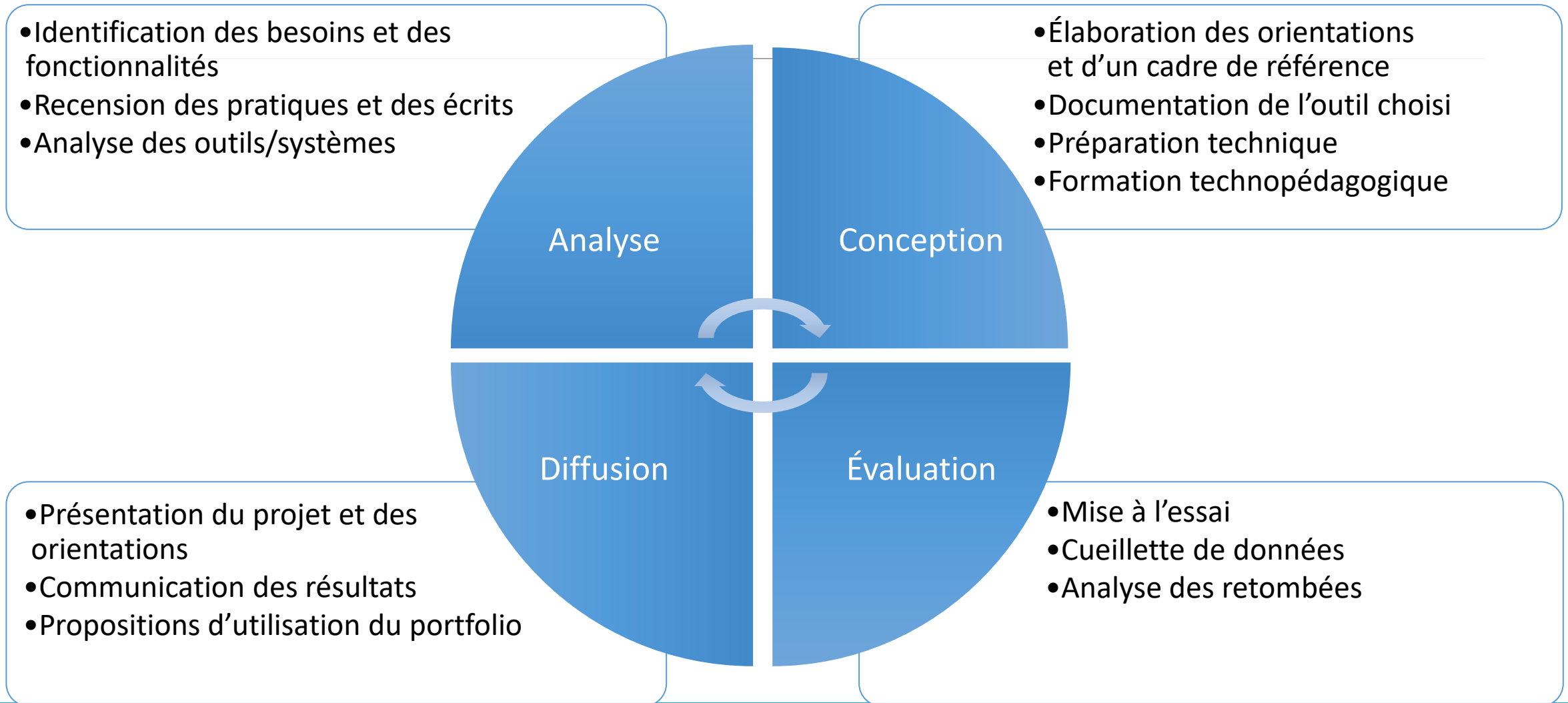
Co  
J'o  
va  
la  
m  
pr  
cit

**Navigation**  
*Je pilote mon  
développement  
professionnel et  
citoyen, tout au  
long de la vie.*



Traçabilité  
Réflexivité  
Apprenance  
Aspects  
juridiques  
Plates-formes  
de (e-)portfolio

# LE PORTFOLIO NUMÉRIQUE : UNE DÉMARCHE INSTITUTIONNELLE RENSEIGNÉE ET DOCUMENTÉE



# Quelques recommandations d'une recherche (2015)

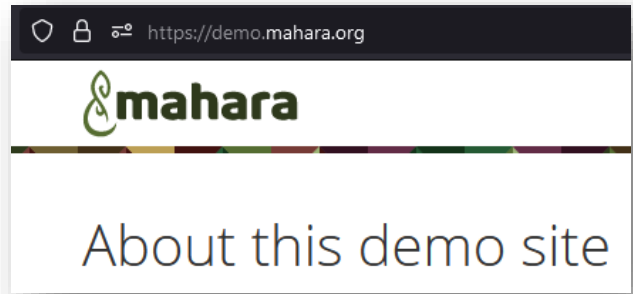
---

1. Former à la fois les élèves et le personnel.
2. Modéliser l'usage du portfolio.
3. Intégrer l'usage dans le curriculum.
4. Utiliser le portfolio comme outil d'évaluation.
5. Élaborer et communiquer des justifications claires de l'utilisation du portfolio.
6. Assurer l'accès au portfolio après la diplomation.



# Cela vous intéresse?

Explorer la plateforme Mahara avec [demo.mahara.org](https://demo.mahara.org)



Démarrer votre démarche personnelle de portfolio sur [Mahara.recitfga.ca](https://Mahara.recitfga.ca)

Signaler votre intérêt envers l'instauration d'une démarche portfolio de classe ou institutionnelle auprès de votre conseiller RÉCIT.



# Qu'est-ce qu'un portfolio? (fin)

---

Un outil **appartenant à l'apprenant et géré par lui** qui lui permet :

- de **réfléchir** de manière cyclique à ses actions et à ses apprentissages,
- de **conserver des traces des apprentissages** qu'il a réalisés dans divers contextes formels et informels,
- de les **organiser** de manière à **témoigner du développement de ses compétences**
- et de **communiquer** à leur sujet.

(Bélanger, 2008)

# Objectifs atteints?

---



S'approprier les **fondements** du portfolio numérique en enseignement et en apprentissage

Constater les différentes **fonctionnalités** d'un portfolio numérique





# Quelques ressources disponibles

---

[Le manuel de l'utilisateur de Mahara](#)

[A field guide to eportfolio](#) (anglais)

[La démarche portfolio](#) (Pollet & Gauthier)

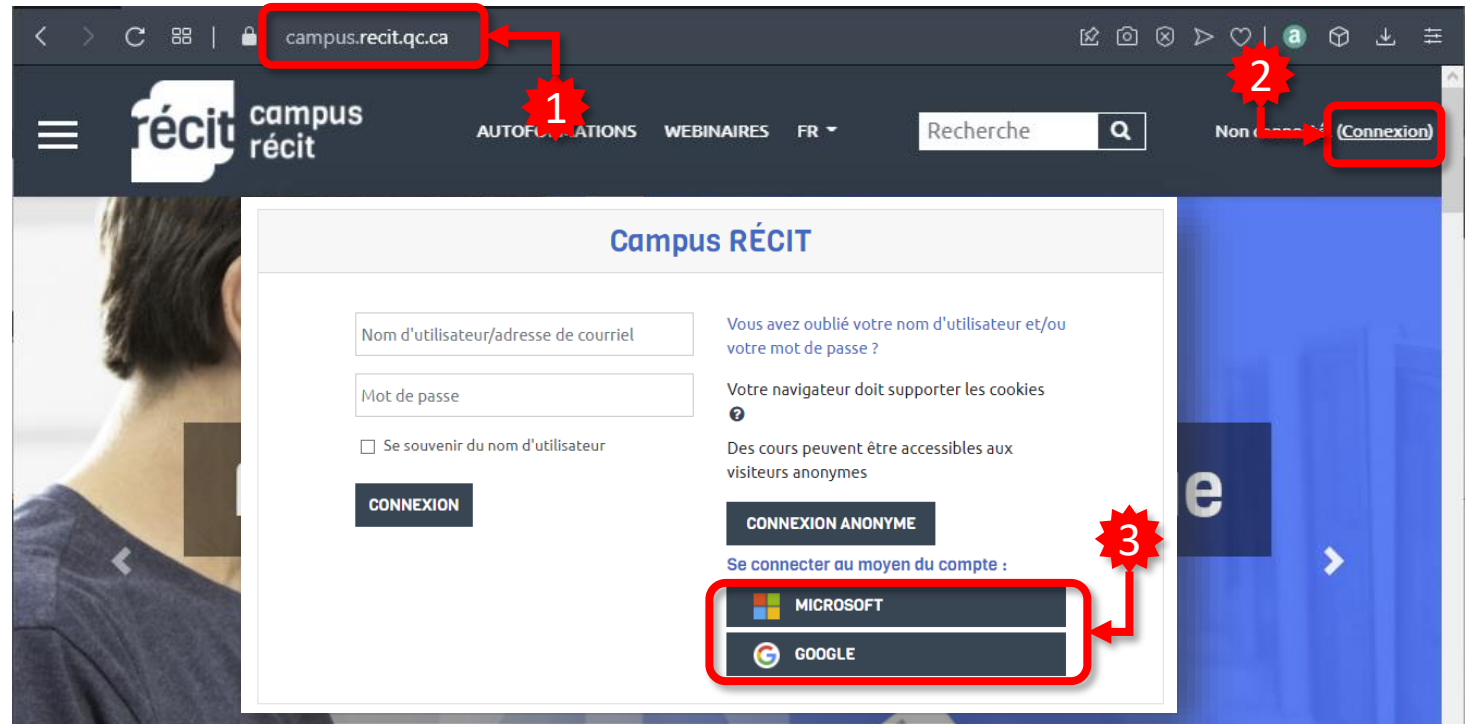
[Face ou pile : le portfolio numérique](#) (U de S)

[International journal of ePortfolio](#) (anglais)

# Obtenir votre badge de participation JNÉ 2022



- 1 Aller à [campus.recit.qc.ca](https://campus.recit.qc.ca).
- 2 Ouvrir la page de connexion.
- 3 Choisir le lien **Microsoft** ou **Google**.
- 4 Utiliser le lien(ou le code QR).



✳ S'il s'agit d'une 1<sup>re</sup> connexion, entre 3 et 4 :

- A Identifier l'**organisation** scolaire.
- B **Accepter les 2 politiques**  
(conditions d'utilisation et confidentialité).

- A **J'accepte la Politique « conditions d'utilisation »**
- B **J'accepte la Politique de confidentialité**

4 [bit.ly/jne2022-mahara](https://bit.ly/jne2022-mahara)

4

