

**AGIR  
AUTREMENT**

POUR LA RÉUSSITE DES ÉLÈVES  
EN MILIEU DÉFAVORISÉ

# Quoi de + ?

Un bilan du projet des écoles phares

**Volume 4, numéro 4  
10 janvier 2014**

Les quatre années du projet des écoles phares ont permis de développer une expertise et de mettre en œuvre différents projets pour améliorer la réussite des élèves venant de milieux défavorisés.

L'objectif des *Quoi de + ?* est de présenter quelques-uns de ces projets.

Pour plus d'information ou pour le dépôt de vos projets, communiquez avec votre responsable régional SIAA.

Dans le *Quoi de +* de décembre, quelques informations ont été communiquées relativement au partage de projets des écoles phares des deux prochains numéros des *Quoi de + ?*.

Le présent document apporte un peu plus de détails sur ce projet, d'abord, un rappel des incontournables et des référentiels à considérer, puis un gabarit présentant des éléments à préciser dans la présentation du projet retenu.

Rappelons que la présentation peut prendre différentes formes (affiches, texte, enregistrement, etc.) Au besoin, un texte explicatif peut l'accompagner afin de vous assurer que la démarche est clairement explicitée et ainsi faciliter le partage et le transfert à d'autres.

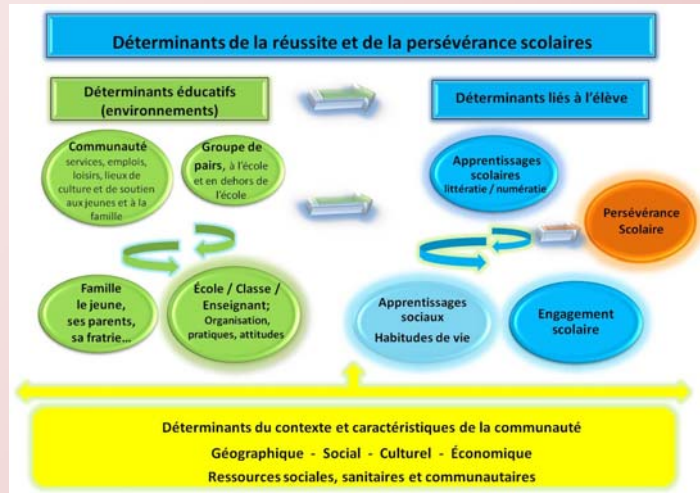
## Calendrier des *Quoi de + ?*

**Dépôt des projets** à votre responsable SIAA : 24 février ou 25 avril 2014  
**Sorties prévues** des *Quoi de + ?* : 21 avril et 16 juin 2014

## Des incontournables :

- Il s'agit d'un projet réalisé dans une école phare qui pourrait avoir un impact sur la réussite et la persévérance des élèves de milieux défavorisés.
- Il s'agit d'un projet qui s'inspire de données issues de la recherche sur les interventions prometteuses en milieu défavorisé.
- Il s'agit d'un projet qui s'inscrit dans une démarche concertée et qui résulte d'une planification rigoureuse et structurée.
- Il s'agit d'un projet qui a eu des retombées positives et qui peut inspirer d'autres milieux.

### Des références :



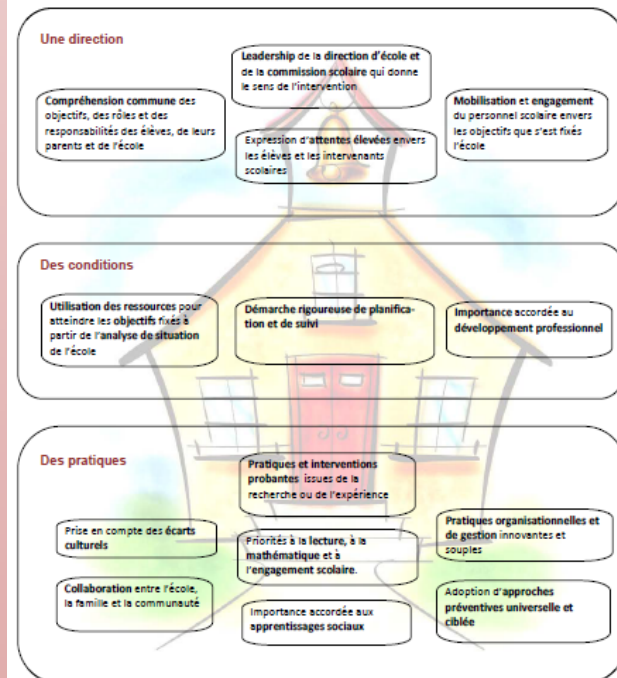
### Les voies de renforcement de la SIAA

Des passages incontournables pour l'adoption de pratiques adaptées aux milieux défavorisés

— MELS

- V1** Des attentes plus précises envers les CS et leurs écoles SIAA au regard des **apprentissages scolaires et des compétences en lecture et en mathématique, de l'engagement scolaire et des apprentissages sociaux.**
- V2** L'adoption par les écoles d'une **approche préventive universelle et d'une approche plus ciblée** pour favoriser la réussite des élèves et la prévention du décrochage en milieu défavorisé. Renforcement de la transition entre le primaire et le secondaire et lors du passage d'un cycle à l'autre.
- V3** Une gouvernance misant sur le **leadership de la direction** dans son école et dans la communauté, de même que de l'implication essentielle des membres du personnel. Mise en place d'un comité local de pilotage.
- V4** Un **processus continu de planification** qui a du sens et qui est utile pour l'école et le personnel et qui se traduira par le dépôt d'une planification triennale plutôt qu'annuelle.
- V5** Une **reddition de comptes annuelle des CS et de leurs écoles.**
- V6** Le **partage de l'expertise et le développement professionnel continu en matière d'intervention en milieu défavorisé**, rendant indispensables un soutien et un accompagnement de qualité de la part du MELS, des CS et des écoles elles-mêmes.

### Composantes des écoles efficaces en milieu défavorisé



Document de travail, version du 19 novembre 2013

### Document explicatif (gabarit)

Logo	Titre de l'intervention Nom de l'école et/ou de la commission scolaire Auteurs
<b>Description du milieu</b> <ul style="list-style-type: none"> <li>• Principaux aspects du milieu à faire valoir en lien avec le projet présenté.</li> <li>• Milieu urbain, semi-urbain, rural; milieu francophone, anglophone, pluriethnique; ordre d'enseignement, indice IMSE, personnel impliqué.</li> </ul>	
<b>Éléments d'analyse retenus</b> <ul style="list-style-type: none"> <li>• Quels sont les éléments de l'analyse du milieu* (par exemple, des facteurs explicatifs) qui permettent de cerner les aspects sur lesquels porte l'intervention?</li> <li>• Comment s'est faite l'analyse du milieu (processus et démarche)?</li> <li>• Sur quelles données l'analyse s'appuie-t-elle**?</li> <li>• À qui s'adressent les interventions, qui va en bénéficier (interventions universelles, ciblées)?</li> </ul> <p>* École, commission scolaire, direction régionale, etc.            ** Référence à des connaissances issues de la recherche ou citations qui permettent d'appuyer l'importance de cette intervention en milieu défavorisé. (Pourquoi est-ce important en milieu défavorisé? Parce que...)</p>	
<b>Problématiques et objectifs</b> <ul style="list-style-type: none"> <li>• Quels étaient le contexte, la situation, la problématique à l'origine du choix de cette intervention ou de ce projet?</li> <li>• Était-ce une problématique récente? Ou une problématique qui persiste malgré les efforts déployés ou encore qui s'aggrave?</li> <li>• Quels étaient les objectifs visés? Quels ont été les ajustements ou les changements apportés?</li> </ul>	
<b>Description de l'intervention</b> <ul style="list-style-type: none"> <li>• En quoi consiste la pratique ou l'intervention mise en place?</li> <li>• S'agit-il de la mise en place d'un programme reconnu ou de l'adaptation d'un programme en fonction de votre milieu? Est-ce qu'on parle d'une intervention universelle? Ciblée? D'un modèle ou d'un plan qui unit les deux types d'intervention?</li> <li>• Quels sont les acteurs impliqués dans cette intervention? Quel a été leur rôle ou leur responsabilité?</li> <li>• Quelles sont les forces et les compétences sur lesquelles l'école s'est appuyée pour faire ce choix et pour réaliser l'intervention ou le projet?</li> <li>• Comment cette intervention contribue-t-elle à renforcer les facteurs de protection du milieu ou encore à diminuer les facteurs de risque en présence?</li> <li>• Quelles sont les conditions (organisationnelles, pédagogiques, éducatives) qui ont été mises en place pour optimiser l'effet des interventions?</li> <li>• À quel moment s'est déroulée l'intervention?</li> </ul>	

# Quoi de + ?

## Un bilan du projet des écoles phares

### Mécanismes de pilotage

- Est-ce que les moyens et les conditions de réalisation retenus ont réellement été mis en place? Est-ce que l'intervention a été appliquée telle qu'elle devait l'être? Les conditions pour une application conforme de l'intervention ont-elles été réunies?
- Quels indicateurs permettent de déterminer l'efficacité de l'intervention choisie?
- À quelle fréquence a-t-on fait le suivi de la mise en œuvre et procédé aux ajustements requis lorsque cela était nécessaire? Quels mécanismes permettent de soutenir et de surveiller l'implantation de l'intervention? Quelles personnes en sont responsables?

### Résultats obtenus

- Qu'est-ce qui vous permet de conclure à des changements réels?
- Quels résultats, tant qualitatifs que quantitatifs, ont été obtenus? Qu'est-ce que les divers acteurs du milieu observent ou rapportent à cet effet (faits saillants)?
- Sur quoi portent les résultats obtenus? Sur le processus, les effets immédiats ou durables?
- Les résultats sont-ils attribuables à des outils développés par l'école, la CS, des chercheurs ou autres (ex. : sondage, questionnaire, groupe de discussion)? Lesquels?  
A-t-on obtenu un résultat, positif ou négatif, qui n'était pas recherché au départ?

### Conclusions/Questions soulevées/Défis/Éléments facilitants

- Sur quoi veut-on attirer l'attention à ce stade-ci de l'intervention?
- Quels sont les grands constats à faire valoir?
- Quels sont les prochains défis à relever? Les principaux ajustements à apporter?
- Quelle autre question ou préoccupation l'implantation de cette pratique ou intervention soulève-t-elle?  
Le cas échéant, qu'est-ce qui explique les écarts observés entre l'intervention planifiée au départ et la réalité?

### Références

- Travaux de chercheurs
- Encadrements du MELS
- Autres références

Au besoin, des schémas, images ou graphiques peuvent être intégrés à la description.

### Autorisation de publication

La commission scolaire \_\_\_\_\_ autorise la publication de ce projet.

### Détails

Pour plus d'information communiquer avec \_\_\_\_\_.