

Déterminants de la persévérance et de la réussite scolaires en MD

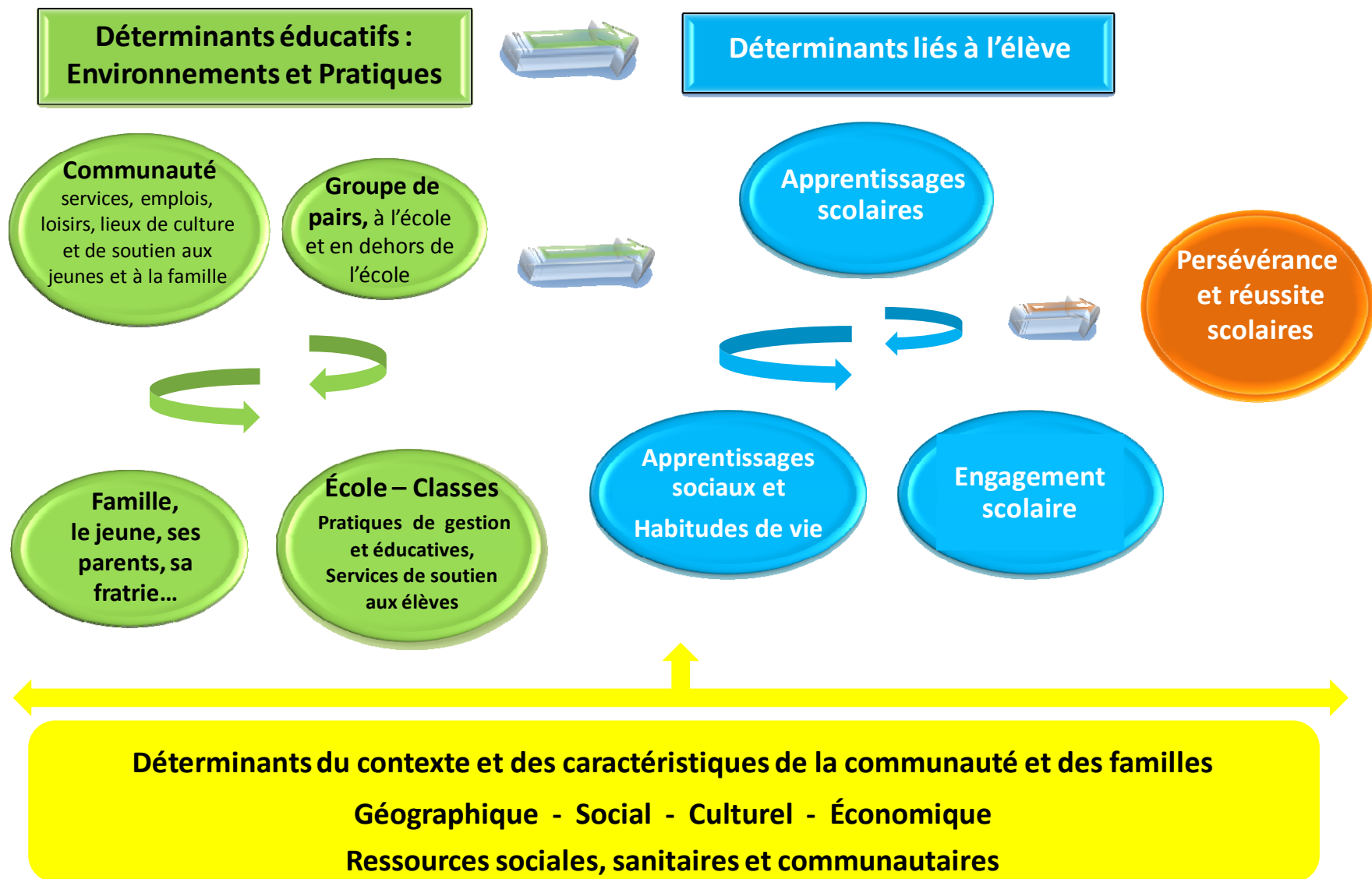


Illustration synthèse des composantes des grands déterminants de la persévérance et de la réussite scolaires, liés à l'élève




Apprentissages scolaires

- **Lecture** – émergence de l'écrit, compétences, stratégies, lire pour apprendre, habitudes de lecture
- **Mathématique** – numératie, compétences, stratégies
- **Stratégies d'autorégulation**



Engagement scolaire

-
- **Motivation**
 - attrait pour l'école
 - valeur accordée aux études, aux domaines et aux activités d'apprentissage
 - sentiment de compétence et efforts consentis, dans les activités d'apprentissage ou d'évaluation relatives à diverses disciplines
 - **Aspirations scolaires, professionnelles, personnelles et sociales** (orientation)
 - **Efforts stratégiques mis dans la réalisation des devoirs et leçons** (à la condition que ces travaux comportent un défi raisonnable), **assiduité, implication parascolaire, sentiment d'appartenance**



Apprentissages Sociaux et Habitudes de vie

-
- **Conduites et attitudes des élèves qui favorisent des relations positives avec leurs pairs et avec les adultes**, ainsi que l'engagement et le travail en collaboration en classe
 - **Capacité de gestion des émotions**
 - **Capacité de générer des solutions** (efficaces et acceptables socialement) face à des problèmes ou conflits interpersonnels
 - **Conduites non violentes**
 - **Habitudes de vie** : bien-être, qualité du sommeil, mode de vie actif, alimentation, habitudes de consommation