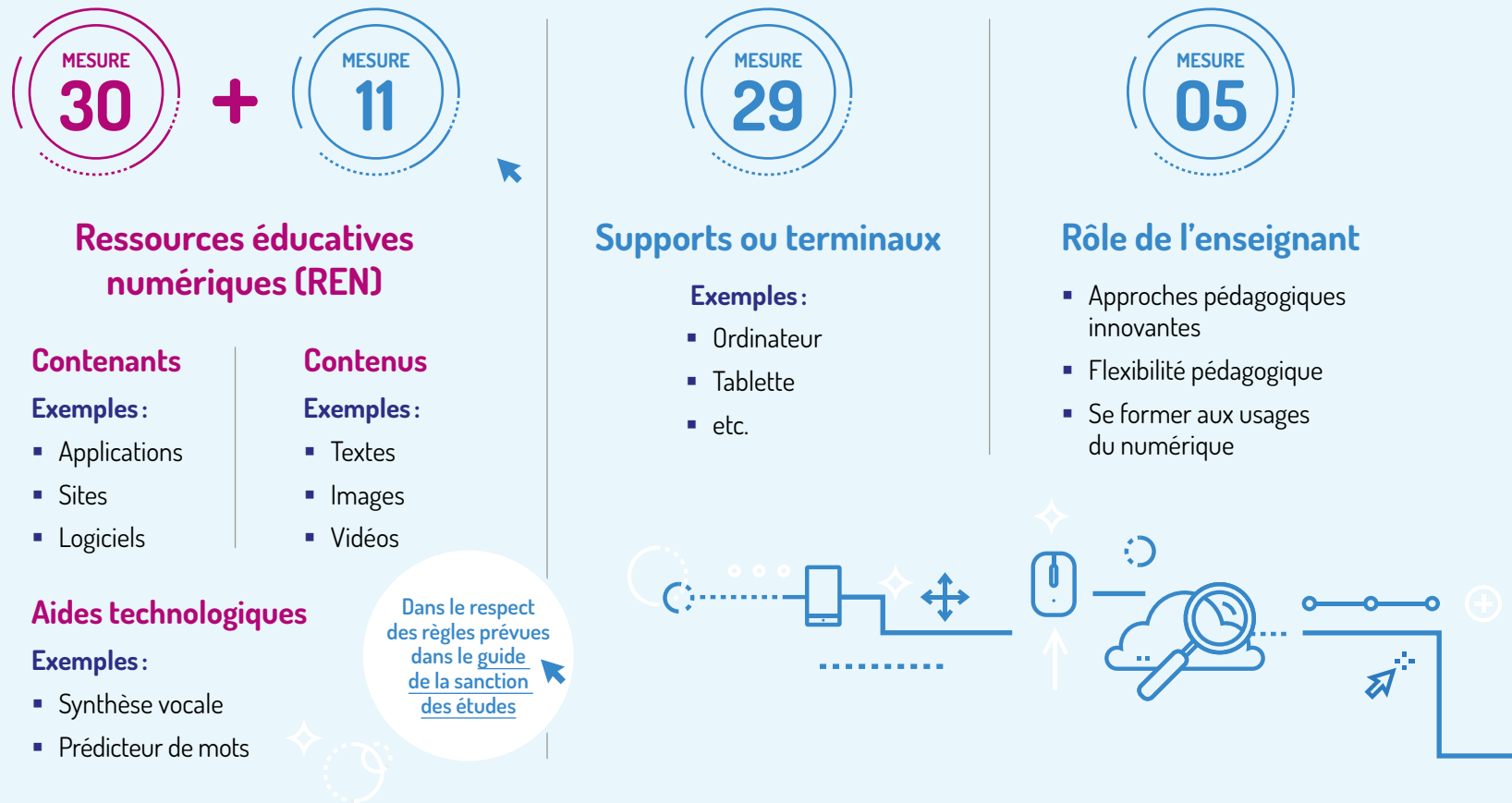


MESURE 30 → Un pas vers l'accessibilité universelle des environnements d'apprentissage

POSSIBILITÉS D'ASSEMBLAGE DES MESURES

Pour atteindre les objectifs de la **MESURE 30**



APPRENANTS CIBLÉS ET FINANCEMENT

Des apprenants plus engagés et autonomes dans leur démarche d'apprentissage

Équipement attribué à une classe, à un établissement, à un CSS/CS

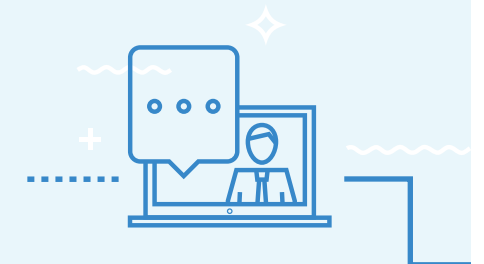
Tous les élèves qu'ils aient un plan d'intervention ou non

- **Regroupement de mesures 15080 - 50760**
- **15083 - 15084 | 15085 - 15086**
Formation et accompagnement
- **Sous-mesures 50761 - 50767**
Outils numériques
- **15082**
Acquisition de REN (Fonctionnement)
- **Sous-mesure 50763**
Acquisition de REN (Investissements)

Équipement attribué à l'élève

Les élèves ayant un plan d'intervention

- **Sous-mesure 30812**
Accessibilité aux technologies de l'information et de la communication



LÉGENDE: ● MESURE 30 ● Autres mesures