

LORSQUE JE QUITTE

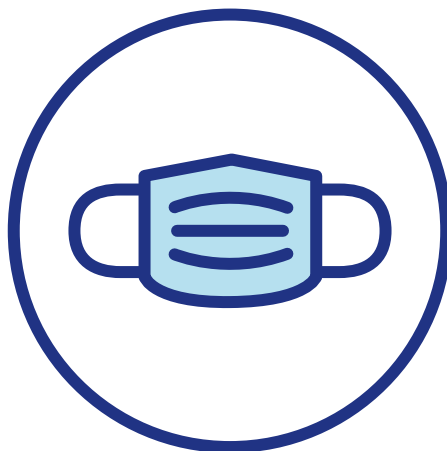
1

JE ME LAVE OU ME DÉSINFECTE LES MAINS



2

JE PRENDS MON MASQUE¹
PAR LES ÉLASTIQUES OU LES FICELLES



1. Selon les consignes en vigueur, il peut s'agir d'un masque d'intervention (ou d'un masque d'intervention pédiatrique) ou d'un couvre-visage.

3

JE METS MON MASQUE²



4

JE ME LAVE OU ME DÉSINFECTE LES MAINS



2. Selon les consignes en vigueur, il peut s'agir d'un masque d'intervention (ou d'un masque d'intervention pédiatrique) ou d'un couvre-visage.