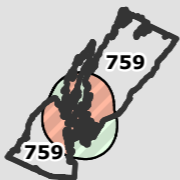
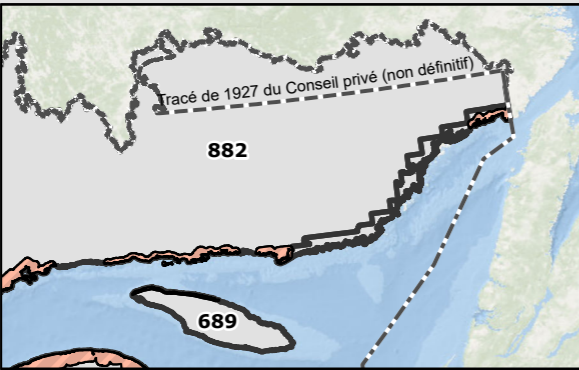
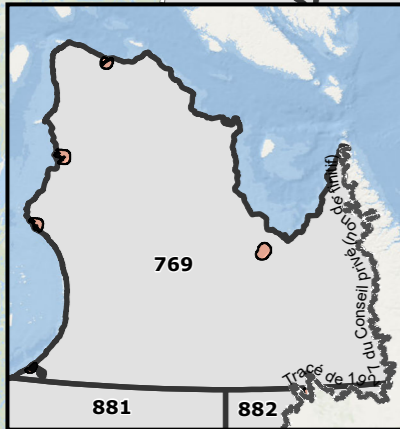
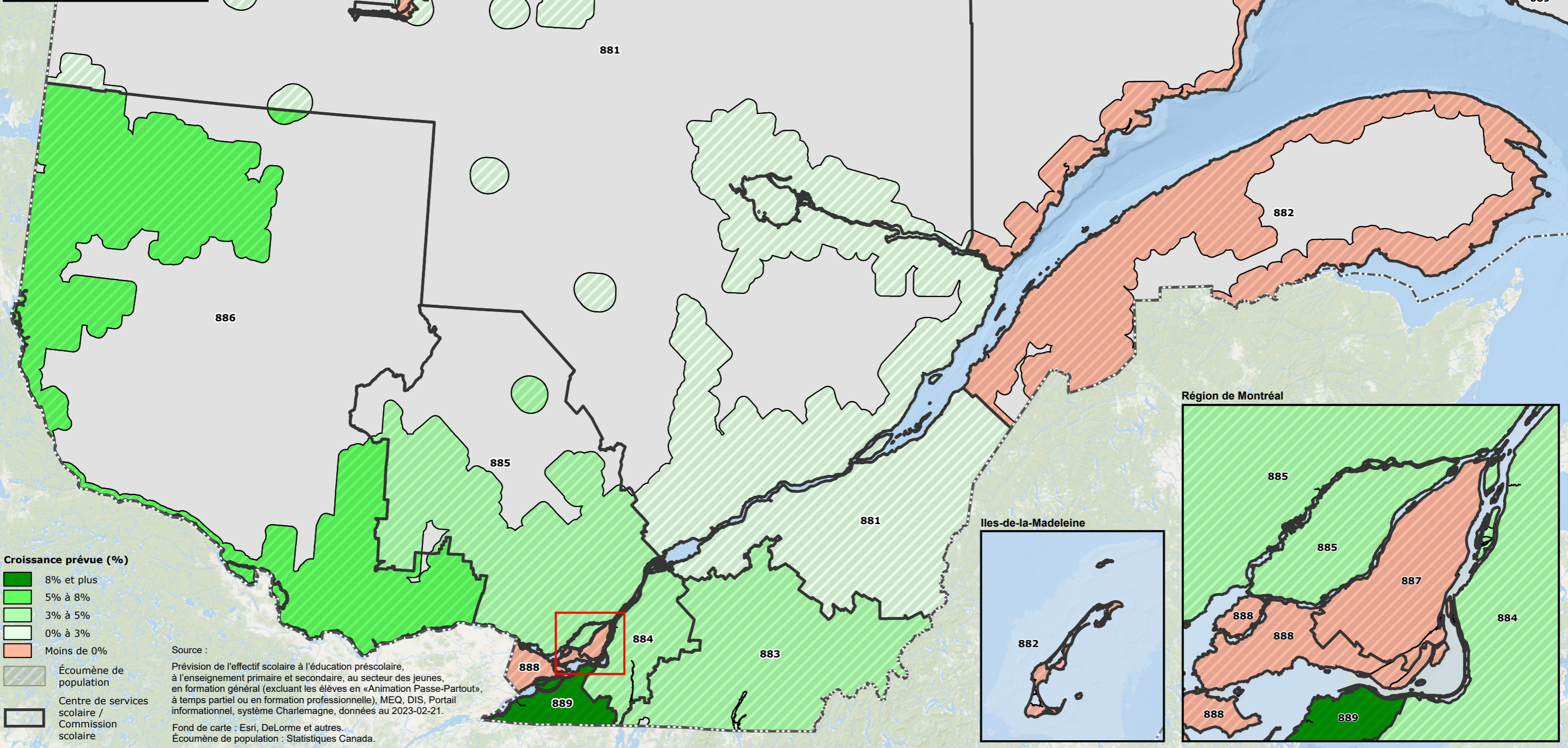


Nord du Québec

Basse-Côte-Nord



Croissance prévue
pour les commissions scolaires anglophones et à statut particulier et le centre de services scolaire à statut particulier entre septembre 2022 et septembre 2026.

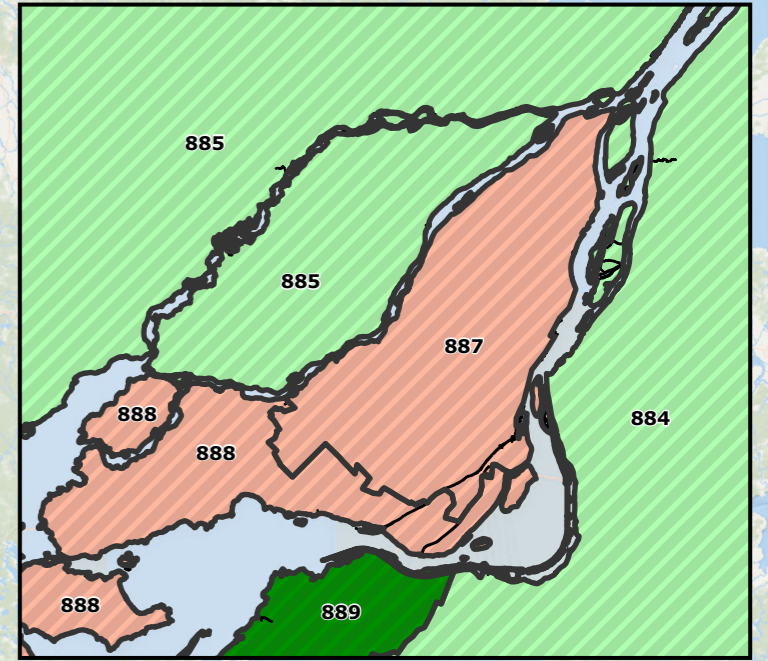


- Croissance prévue (%)**
- 8% et plus
 - 5% à 8%
 - 3% à 5%
 - 0% à 3%
 - Moins de 0%

- Écoumène de population
- Centre de services scolaire / Commission scolaire

Source :
Prévision de l'effectif scolaire à l'éducation préscolaire, à l'enseignement primaire et secondaire, au secteur des jeunes, en formation général (excluant les élèves en « Animation Passe-Partout », à temps partiel ou en formation professionnelle), MEQ, DIS, Portail informationnel, système Charlemagne, données au 2023-02-21.
Fond de carte : Esri, DeLorme et autres.
Écoumène de population : Statistiques Canada.

Région de Montréal



Iles-de-la-Madeleine

